

I 調査概要

1. 目的

子どもたちの健康を長期に見守るために、現時点での甲状腺の状態を把握するための先行検査に引き続き、甲状腺の状態を継続して確認するための本格検査（検査2回目）を実施した。

2. 対象者

先行検査における対象者（平成4年4月2日から平成23年4月1日までに生まれた福島県民）に加え、本格検査では平成23年4月2日から平成24年4月1日までに生まれた福島県民にまで拡大した。

3. 実施期間

平成26年4月2日から検査を開始し、平成26年度及び平成27年度の2か年で全ての対象者に検査を実施した。

その後は、対象者が20歳を超えるまでは2年ごと、それ以降は25歳、30歳等の5年ごとの節目健診により、長期にわたり検査を実施する。ただし、25歳時の検査までは5年以上空けないこととする。

4. 実施機関

福島県から委託を受けた福島県立医科大学が、福島県内外の医療機関等と連携して実施している。

一次検査については、対象者の利便性を考慮し、県内各地の医療機関でも検査が受診できるよう調整を進めており、平成28年12月31日現在、協定を締結した58か所の検査実施機関において検査が可能となっている。

また、福島県外の検査実施機関については、平成28年12月31日現在、全都道府県計105か所の検査実施機関と協定を締結している。

二次検査については、県内では平成25年7月から郡山市及びいわき市の2か所、平成26年8月から会津若松市の1か所、さらに、平成28年10月からは伊達市の1か所の検査実施機関において実施しており、県外でも平成25年11月から検査を開始し、平成28年12月31日現在、36か所の検査実施機関において検査が可能となっている。

5. 検査方法

(1) 一次検査

超音波画像診断装置により甲状腺の超音波検査を実施。

なお、検査の結果は、以下の基準により複数の専門医により判定している。

(i) A判定：A1、A2判定の場合は次回（平成28年度以降）の検査まで経過観察としている。

(A1) 結節やのう胞を認めなかった場合。

(A2) 5.0 mm以下の結節や20.0 mm以下ののう胞を認めた場合。

(ii) B判定：B判定の場合は二次検査を実施している。

5.1 mm以上の結節や20.1 mm以上ののう胞を認めた場合。

II 調査結果概要（平成 28 年 12 月 31 日現在）

1. 一次検査結果

（1）一次検査実施状況

平成 26 年 4 月 2 日から検査を開始し、平成 26 年度の 25 市町村に加え、平成 27 年度は 34 市町村の計 59 市町村 381, 282 人を対象として、270, 489 人（70. 9%）の検査を実施した。

※^{1,2}

そのうち、270, 468 人（100. 0%）の受診者について検査結果が確定し、結果通知を発送している。※³

検査結果は A 判定（表 1 の A1 及び A2 判定）の方が 268, 242 人（99. 2%）、B 判定の方が 2, 226 人（0. 8%）、C 判定の方は 0 人であった。

表 1. 一次検査進捗状況

平成 28 年 12 月 31 日現在

	対象者数 (人) ア	受診者数 (人)		判定率 (%) ウ (ウ/イ)	結果判定数 (人)			
		受診率 (%) イ (イ/ア)	うち県外 受診		判定区分別内訳(割合(%))			
					A		二次検査対象者	
					A1 エ(エ/ウ)	A2 オ(オ/ウ)	B カ(カ/ウ)	C キ(キ/ウ)
平成26年度 実施対象市町村計	216,876	159,148 (73.4)	11,407	159,136 (100.0)	66,433 (41.7)	91,396 (57.4)	1,307 (0.8)	0 (0.0)
平成27年度 実施対象市町村計	164,406	111,341 (67.7)	4,224	111,332 (100.0)	42,255 (38.0)	68,158 (61.2)	919 (0.8)	0 (0.0)
合計	381,282	270,489 (70.9)	15,631	270,468 (100.0)	108,688 (40.2)	159,554 (59.0)	2,226 (0.8)	0 (0.0)

表 2. 結節・のう胞の人数・割合

平成 28 年 12 月 31 日現在

	結果確定数 (人) ア	アに対する結節・のう胞の人数(割合(%))			
		結節		のう胞	
		5.1mm以上 イ (イ/ア)	5.0mm以下 ウ (ウ/ア)	20.1mm以上 エ (エ/ア)	20.0mm以下 オ (オ/ア)
平成26年度 実施対象市町村計	159,136	1,303 (0.8)	1,007 (0.6)	2 (0.0)	91,812 (57.7)
平成27年度 実施対象市町村計	111,332	915 (0.8)	563 (0.5)	4 (0.0)	68,520 (61.5)
合計	270,468	2,218 (0.8)	1,570 (0.6)	6 (0.0)	160,332 (59.3)

※¹ 市町村別受診状況は、別表 1 のとおり。

※² 本県以外の都道府県別受診状況は、別表 2 のとおり。

※³ 市町村別結果状況は、別表 3 のとおり。

- 小数点第一位で表示されている割合のものは、四捨五入の関係で合計が 100%にならない場合がある。
- 本格検査（検査 2 回目）未受診の 25 歳節目健診対象者が受診した場合、本格検査（検査 2 回目）に計上されるため、今後も受診者数は増加する見込み。

(2) 年齢階級別受診率

平成 26 年度実施対象市町村の平成 26 年 4 月 1 日時点の年齢階級別の受診率は、18 歳以上の年齢階級で 27.8%と、他の年齢階級に比べ低くなっている。

平成 27 年度実施対象市町村の平成 27 年 4 月 1 日時点の年齢階級別の受診率は、18 歳以上の年齢階級で 23.4%と、他の年齢階級に比べ低くなっている。

平成 26 年度及び 27 年度実施対象市町村の合計でも、18 歳以上の年齢階級別の受診率は 25.7%で、他の年齢階級に比べ低くなっている。

表 3. 実施対象市町村における年齢階級受診率

平成 28 年 12 月 31 日現在

		計	年齢階級別内訳			
			2～7歳	8～12歳	13～17歳	18～21歳
平成26年度実施対象市町村計	年齢階級					
	対象者数(人) ア	216,876	56,485	53,374	57,781	49,236
	受診者数(人) イ	159,148	45,329	49,783	50,338	13,698
	受診率(%) イ/ア	73.4	80.2	93.3	87.1	27.8
平成27年度実施対象市町村計	年齢階級					
	対象者数(人) ア	164,406	33,763	38,762	44,020	47,861
	受診者数(人) イ	111,341	25,837	36,189	38,106	11,209
	受診率(%) イ/ア	67.7	76.5	93.4	86.6	23.4
合 計	対象者数(人) ア	381,282	90,248	92,136	101,801	97,097
	受診者数(人) イ	270,489	71,166	85,972	88,444	24,907
	受診率(%) イ/ア	70.9	78.9	93.3	86.9	25.7

- 平成 26 年度実施対象市町村の年齢階級は、平成 26 年 4 月 1 日時点の年齢。
- 平成 27 年度実施対象市町村の年齢階級は、平成 27 年 4 月 1 日時点の年齢。

(3) 先行検査結果との比較

先行検査で A 判定 (A1 及び A2 判定) と判断された 245,296 人のうち、本格検査で A 判定 (A1 及び A2 判定) は 243,964 人 (99.5%)、B 判定は 1,332 人 (0.5%) であった。

また、先行検査で B 判定と判断された 1,369 人のうち、本格検査で A 判定 (A1 及び A2 判定) は 638 人 (46.6%)、B 判定は 731 人 (53.4%) であった。

表 4. 先行検査結果との比較

平成 28 年 12 月 31 日現在

		先行検査結果 計 注1	本格検査結果内訳 注2				
			A		B エ (エ/ア)	C オ (オ/ア)	
			A1 イ (イ/ア)	A2 ウ (ウ/ア)			
先行 検査 結果	A	A1	125,908 (100.0)	83,478 (66.3)	42,037 (33.4)	393 (0.3)	0 (0.0)
		A2	119,388 (100.0)	11,495 (9.6)	106,954 (89.6)	939 (0.8)	0 (0.0)
	B	1,369 (100.0)	108 (7.9)	530 (38.7)	731 (53.4)	0 (0.0)	
	C	0 (0.0)	0 (0.0)	0 (0.0)	0 (0.0)	0 (0.0)	
	受診なし	23,803 (100.0)	13,607 (57.2)	10,033 (42.2)	163 (0.7)	0 (0.0)	
計		270,468 (100.0)	108,688 (40.2)	159,554 (59.0)	2,226 (0.8)	0 (0.0)	

注 1 上段は本格検査結果確定者の先行検査結果 (人)
先行検査結果総数 (300,476 人) の内訳ではない。

注 2 上段は先行検査結果に対する本格検査結果内訳 (人)、下段は割合 (%)

2. 二次検査結果

(1) 二次検査実施状況

平成 26 年 6 月からは二次検査を実施しており、対象者 2,226 人のうち 1,770 人 (79.5%) が受診し、そのうち 1,681 人 (95.0%) が二次検査を終了している。※⁴

その 1,681 人のうち、405 人 (表 5 の次回検査 A1 と A2) (24.1%) は詳細な検査の結果 A1 もしくは A2 判定相当として次回検査となり、1,276 人 (75.9%) は、概ね 6 か月後または 1 年後に通常診療 (保険診療) となる方等であった。

表 5. 二次検査進捗状況

平成 28 年 12 月 31 日現在

	対象者数 (人) ア	受診者数(人) 受診率 (%) イ (イ/ア)	結果確定数(人) 確定率 (%) ウ (ウ/イ)	結果確定数(人)			
				次回検査		通常診療等	
				A1 エ (エ/ウ)	A2 オ (オ/ウ)	カ (カ/ウ)	うち細胞診受診者 キ (キ/カ)
平成26年度 実施対象市町村計	1,307	1,085 (83.0)	1,050 (96.8)	37 (3.5)	241 (23.0)	772 (73.5)	149 (19.3)
平成27年度 実施対象市町村計	919	685 (74.5)	631 (92.1)	20 (3.2)	107 (17.0)	504 (79.9)	46 (9.1)
合計	2,226	1,770 (79.5)	1,681 (95.0)	57 (3.4)	348 (20.7)	1,276 (75.9)	195 (15.3)

※⁴ 市町村別実施状況は別表 5 のとおり。

- 次回検査は一次検査基準で A1、A2 の範囲内であることが確認された方 (甲状腺に疾病のある方を含む)。
- 通常診療等は概ね 6 か月後または 1 年後に経過観察 (保険診療) する方及び A2 基準値を超える等の方。

(2) 細胞診等結果

穿刺吸引細胞診を行った方のうち、69 人が「悪性ないし悪性疑い」の判定となった。

69 人の性別は男性 31 人、女性 38 人であった。また、二次検査時点での年齢は 9 歳から 23 歳 (平均年齢は 16.9±3.3 歳)、腫瘍の大きさは 5.3mm から 35.6mm (平均腫瘍径は 11.0±5.6mm) であった。

なお、69 人の先行検査の結果は、A 判定が 63 人 (A1 が 32 人、A2 が 31 人)、B 判定が 5 人であり、先行検査未受診の方が 1 人であった。

表 6. 細胞診結果 (平均年齢と平均腫瘍径の () 内は範囲を示す)

ア	平成 26 年度実施対象市町村
	・悪性ないし悪性疑い 52 人※ ⁵
	・男性：女性 21 人：31 人
	・平均年齢 17.3±3.2 歳 (10-23 歳)、震災当時 13.2±3.1 歳 (6-18 歳)
	・平均腫瘍径 9.4±3.1 mm (5.3-17.4 mm)
イ	平成 27 年度実施対象市町村
	・悪性ないし悪性疑い 17 人※ ⁵
	・男性：女性 10 人：7 人
	・平均年齢 15.9±3.6 歳 (9-21 歳)、震災当時 11.1±3.3 歳 (5-16 歳)
	・平均腫瘍径 16.0±8.3mm (5.7-35.6mm)

ウ 合計

- ・悪性ないし悪性疑い 69 人※⁵
- ・男性：女性 31 人：38 人
- ・平均年齢 16.9±3.3 歳（9-23 歳）、震災当時 12.7±3.3 歳（5-18 歳）
- ・平均腫瘍径 11.0±5.6mm（5.3-35.6mm）

※⁵手術症例については別表 6 のとおり。

(3) 細胞診等で悪性ないし悪性疑いであった 69 人の年齢、性分布

図 3.平成 23 年 3 月 11 日時点の年齢による分布

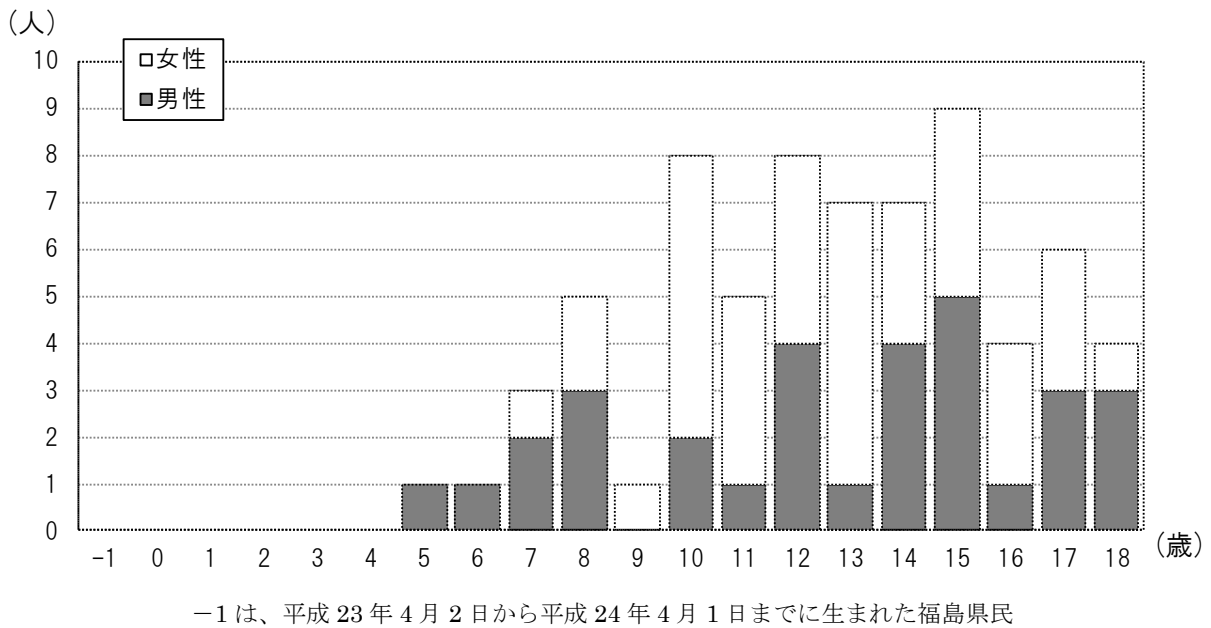
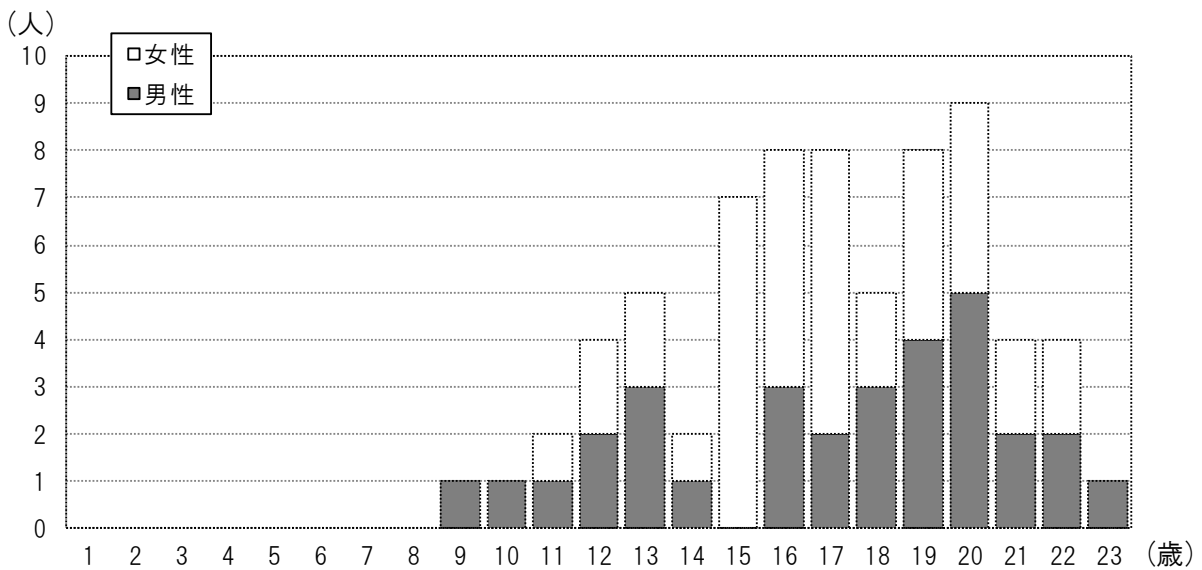


図 4.二次検査時点の年齢による分布



(4) 細胞診等による悪性ないし悪性疑い 69 人の基本調査結果

69 人のうち基本調査問診票を提出した方は 36 人 (52.2%) で、結果が通知された方は 36 人であった。このうち最大実効線量は 2.1mSv であった。

今後も、引き続き問診票の意義や重要性を説明し提出していただくよう働きかけていく。

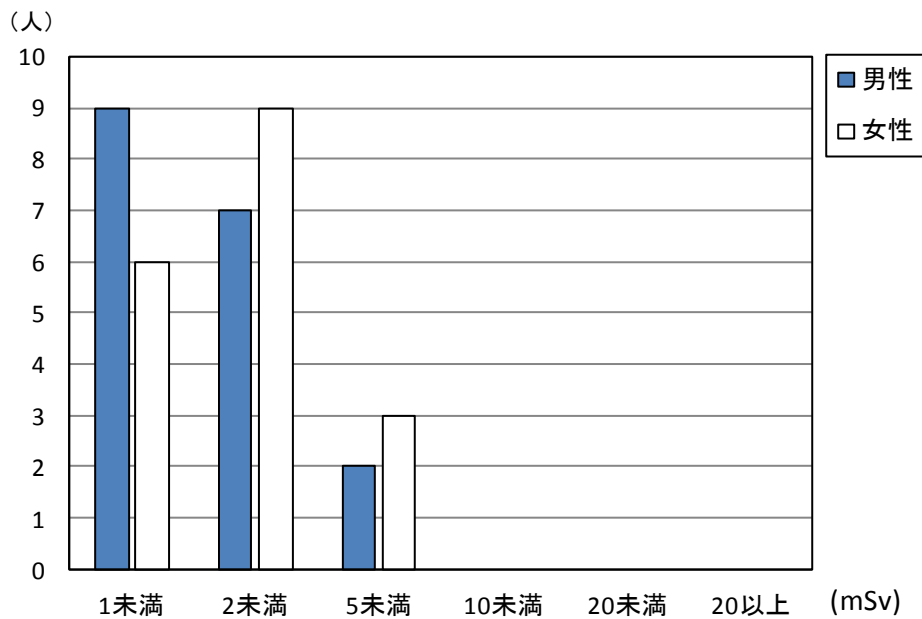
表 7. 基本調査提出者の実効線量推計内訳(人)

平成 28 年 12 月 31 日現在

実効線量 (mSv)	震災時年齢(歳)								合計	
	0~5		6~10		11~15		16~18		男性	女性
	男性	女性	男性	女性	男性	女性	男性	女性		
1未満	0	0	4	1	3	5	2	0	9	6
2未満	0	0	0	1	4	4	3	4	7	9
5未満	0	0	1	0	0	2	1	1	2	3
10未満	0	0	0	0	0	0	0	0	0	0
20未満	0	0	0	0	0	0	0	0	0	0
20以上	0	0	0	0	0	0	0	0	0	0
合計	0	0	5	2	7	11	6	5	18	18

- 推計値は外部被ばく実効線量を推計したものの。

図 5.基本調査提出者の実効線量推計内訳



(5) 血液検査及び尿中ヨウ素 (平成 28 年 12 月 31 日現在)

表 8. 血液データ 平均±SD(異常値の割合)

	FT4 注3 (ng/dL)	FT3 注4 (pg/mL)	TSH 注5 (μIU/mL)	Tg 注6 (ng/mL)	TgAb 注7 (IU/mL)	TPOAb 注8 (IU/mL)
基準値	0.95~1.74 注9	2.13~4.07 注9	0.340~3.880 注9	32.7 以下	28.0 未満	16.0 未満
悪性ないし悪性疑い69人	1.2 ± 0.2 (4.3%)	3.5 ± 0.4 (2.9%)	1.6 ± 1.0 (11.6%)	43.7 ± 110.6 (20.3%)	— (23.2%)	— (14.5%)
その他1,610人	1.2 ± 0.2 (7.3%)	3.5 ± 0.7 (6.4%)	1.3 ± 0.9 (8.1%)	28.5 ± 137.9 (13.7%)	— (9.5%)	— (8.5%)

表 9. 尿中ヨウ素データ

(μg/day)

	最小値	25%値	中央値	75%値	最大値
悪性ないし悪性疑い69人	43	124.5	190	437.5	2520
その他1,604人	17	116.3	183	357	36600

- 注 3 FT4（遊離サイロキシン）・・・ヨードの数が 4 つの甲状腺ホルモン。甲状腺中毒症では高値（代表的疾患：バセドウ病）、甲状腺機能低下症では低値（代表的疾患：橋本病）になることが多い。
- 注 4 FT3（遊離トリヨードサイロニン）・・・ヨードの数が 3 つの甲状腺ホルモン。甲状腺中毒症では高値（代表的疾患：バセドウ病）、甲状腺機能低下症では低値（代表的疾患：橋本病）になることが多い。
- 注 5 TSH（甲状腺刺激ホルモン）・・・脳の下垂体から出ているホルモンで甲状腺へ甲状腺ホルモンを出すよう命令する。
橋本病では高値、バセドウ病では低値になることが多い。
- 注 6 Tg(サイログロブリン)・・・甲状腺ホルモンになる直前の物質。甲状腺内に多量に存在する。
甲状腺が破壊されたり、腫瘍が Tg を産生していたりする場合に高値になることが多い。
平成 27 年 3 月 30 日採血分から基準値が 33.7ng/mL に変更になっている。
- 注 7 TgAb（抗サイログロブリン抗体）・・・サイログロブリンに対する自己抗体。橋本病やバセドウ病で高値になることが多い。
- 注 8 TPOAb（抗甲状腺ペルオキシダーゼ抗体）・・・ペルオキシダーゼという酵素に対する自己抗体。橋本病やバセドウ病で高値。
- 注 9 基準値は年齢ごとに異なる。

(6) 市町村別二次検査結果（平成 28 年 12 月 31 日現在）

二次検査における悪性ないし悪性疑いの割合は、平成 26 年度実施対象市町村（国が指定した避難区域等の 13 市町村及び県北地方など 12 市町村）が 0.03%、平成 27 年度実施対象市町村（いわき市、県南地方、会津地方などの 34 市町村）で 0.02%となっている。

表 10. 実施対象年度別市町村結果

平成26年度実施対象市町村

	一次検査受診者 (人) ア	二次検査対象者 (人) イ	二次検査対象者 の割合(% イ/ア	二次検査受診者 (人)	悪性ないし悪性 疑い(人) ウ	悪性ないし悪性 疑いの割合(% ウ/ア
川俣町	1,763	23	1.3	20	0	0.00
浪江町	2,510	28	1.1	22	2	0.08
飯舘村	765	14	1.8	11	0	0.00
南相馬市	8,908	81	0.9	70	4	0.04
伊達市	9,111	86	0.9	78	7	0.08
田村市	5,006	51	1.0	43	2	0.04
広野町	680	9	1.3	9	0	0.00
楢葉町	1,001	5	0.5	5	0	0.00
富岡町	2,002	25	1.2	21	0	0.00
川内村	213	2	0.9	2	0	0.00
大熊町	1,758	16	0.9	15	2	0.11
双葉町	685	2	0.3	1	0	0.00
葛尾村	150	2	1.3	2	0	0.00
福島市	42,700	349	0.8	296	10	0.02
二本松市	7,885	59	0.7	51	1	0.01
本宮市	4,809	31	0.6	26	3	0.06
大玉村	1,264	6	0.5	6	0	0.00
郡山市	48,042	365	0.8	295	18	0.04
桑折町	1,635	14	0.9	10	1	0.06
国見町	1,240	9	0.7	8	0	0.00
天栄村	793	11	1.4	6	0	0.00
白河市	9,667	63	0.7	49	1	0.01
西郷村	3,178	28	0.9	21	1	0.03
泉崎村	997	4	0.4	3	0	0.00
三春町	2,386	24	1.0	15	0	0.00
小計	159,148	1,307	0.8	1,085	52	0.03

平成27年度実施対象市町村

	一次検査受診者 (人) ア	二次検査対象者 (人) イ	二次検査対象者 の割合(%) イ/ア	二次検査受診者 (人)	悪性ないし悪性 疑い(人) ウ	悪性ないし悪性 疑いの割合(%) ウ/ア
いわき市	45,260	377	0.8	276	7	0.02
須賀川市	11,449	105	0.9	85	1	0.01
相馬市	4,749	32	0.7	27	1	0.02
鏡石町	1,979	16	0.8	14	1	0.05
新地町	1,038	13	1.3	11	0	0.00
中島村	754	5	0.7	4	1	0.13
矢吹町	2,412	16	0.7	14	0	0.00
石川町	2,028	14	0.7	12	0	0.00
矢祭町	740	6	0.8	4	0	0.00
浅川町	1,030	9	0.9	8	0	0.00
平田村	855	7	0.8	5	0	0.00
棚倉町	2,160	17	0.8	12	1	0.05
埴町	1,166	11	0.9	11	0	0.00
鮫川村	495	6	1.2	5	0	0.00
小野町	1,262	12	1.0	10	0	0.00
玉川村	964	9	0.9	5	0	0.00
古殿町	794	5	0.6	5	0	0.00
檜枝岐村	66	0	0.0	0	0	0.00
南会津町	1,762	16	0.9	12	0	0.00
金山町	121	0	0.0	0	0	0.00
昭和村	93	0	0.0	0	0	0.00
三島町	121	1	0.8	1	0	0.00
下郷町	614	4	0.7	2	0	0.00
喜多方市	5,727	44	0.8	34	3	0.05
西会津町	654	5	0.8	4	0	0.00
只見町	458	7	1.5	4	1	0.22
猪苗代町	1,730	12	0.7	10	0	0.00
磐梯町	401	4	1.0	4	0	0.00
北塩原村	377	2	0.5	2	0	0.00
会津美里町	2,538	21	0.8	15	0	0.00
会津坂下町	2,063	18	0.9	13	0	0.00
柳津町	386	0	0.0	0	0	0.00
会津若松市	14,579	121	0.8	74	1	0.01
湯川村	516	4	0.8	2	0	0.00
小計	111,341	919	0.8	685	17	0.02

合計	270,489	2,226	0.8	1,770	69	0.03
----	---------	-------	-----	-------	----	------

- 早期に診察が必要と判断した方については優先的に二次検査を実施。

3. こころのケア・サポート

(1) 一次検査におけるサポートについて

※本格検査（検査3回目）資料に集約して記載。

(2) 二次検査におけるサポートについて

※本格検査（検査3回目）資料に集約して記載。

別表 1

市町村別一次検査実施状況

平成 28 年 12 月 31 日現在

	対象者数 (人) ア	受診者数 (人) イ	うち 県外受診 ※1	受診率 (%) イ/ア	年齢階級別受診者数(人) 年齢階級別内訳(%) ※2				イのうち県 外居住者 数(人) ウ※3	イのうち県 外居住者 の割合 (%) ウ/イ
					2~7歳	8~12歳	13~17歳	18歳以上		
平成26年度実施対象市町村										
川俣町	2,460	1,763	57	71.7	428 24.3	574 32.6	596 33.8	165 9.4	74	4.2
浪江町	3,772	2,510	725	66.5	655 26.1	723 28.8	761 30.3	371 14.8	794	31.6
飯館村	1,123	765	38	68.1	186 24.3	275 35.9	239 31.2	65 8.5	49	6.4
南相馬市	12,982	8,908	1,831	68.6	2,314 26.0	2,924 32.8	2,668 30.0	1,002 11.2	1,890	21.2
伊達市	11,741	9,111	348	77.6	2,263 24.8	2,748 30.2	2,972 32.6	1,128 12.4	375	4.1
田村市	7,320	5,006	150	68.4	1,160 23.2	1,638 32.7	1,693 33.8	515 10.3	149	3.0
広野町	1,108	680	111	61.4	167 24.6	194 28.5	220 32.4	99 14.6	100	14.7
楢葉町	1,490	1,001	139	67.2	238 23.8	296 29.6	327 32.7	140 14.0	145	14.5
富岡町	3,101	2,002	461	64.6	473 23.6	548 27.4	665 33.2	316 15.8	490	24.5
川内村	360	213	23	59.2	49 23.0	75 35.2	69 32.4	20 9.4	22	10.3
大熊町	2,499	1,758	396	70.3	536 30.5	541 30.8	481 27.4	200 11.4	442	25.1
双葉町	1,258	685	260	54.5	182 26.6	229 33.4	190 27.7	84 12.3	266	38.8
葛尾村	241	150	15	62.2	34 22.7	56 37.3	47 31.3	13 8.7	12	8.0
福島市	55,737	42,700	2,464	76.6	11,035 25.8	12,769 29.9	13,355 31.3	5,541 13.0	3,028	7.1
二本松市	10,596	7,885	321	74.4	1,925 24.4	2,499 31.7	2,665 33.8	796 10.1	326	4.1
本宮市	6,345	4,809	172	75.8	1,229 25.6	1,510 31.4	1,550 32.2	520 10.8	180	3.7
大玉村	1,684	1,264	31	75.1	355 28.1	398 31.5	387 30.6	124 9.8	38	3.0
郡山市	66,762	48,042	3,178	72.0	11,418 23.8	15,487 32.2	15,464 32.2	5,673 11.8	3,878	8.1
桑折町	2,137	1,635	67	76.5	380 23.2	503 30.8	551 33.7	201 12.3	57	3.5
国見町	1,624	1,240	45	76.4	238 19.2	382 30.8	443 35.7	177 14.3	45	3.6
天栄村	1,101	793	27	72.0	214 27.0	264 33.3	251 31.7	64 8.1	29	3.7
白河市	12,742	9,667	335	75.9	2,547 26.3	2,942 30.4	3,124 32.3	1,054 10.9	407	4.2
西郷村	4,173	3,178	122	76.2	889 28.0	1,006 31.7	944 29.7	339 10.7	148	4.7
泉崎村	1,337	997	24	74.6	265 26.6	314 31.5	304 30.5	114 11.4	21	2.1
三春町	3,183	2,386	67	75.0	533 22.3	682 28.6	808 33.9	363 15.2	71	3.0
小計	216,876	159,148	11,407	73.4	39,713 25.0	49,577 31.2	50,774 31.9	19,084 12.0	13,036	8.2

※1 受診者のうち県外検査実施機関で検査を受診した人数及び福島県立医科大学から県外へ出向いて実施した検査を受診した人数(平成 28 年 11 月 30 日現在)。

※2 上段には受診者数を、下段には受診者数イの階級別割合を記載。

※3 受診者のうち県外住所の方の人数。

- 小数点第一位で表示されている割合のものは、四捨五入の関係で合計が 100%にならない場合がある。
- 年齢階級は本格検査の検査受診時点の年齢。

	対象者数 (人) ア	受診者数 (人) イ	うち 県外受診 ※1	受診率 (%) イ/ア	年齢階級別受診者数(人) 年齢階級別内訳(%) ※2				イのうち県 外居住者 数(人) ウ※3	イのうち県 外居住者 の割合 (%) ウ/イ
					2～7歳	8～12歳	13～17歳	18歳以上		
平成27年度実施対象市町村										
いわき市	64,309	45,260	2,251	70.4	8,299 18.3	14,274 31.5	15,528 34.3	7,159 15.8	2,439	5.4
須賀川市	15,879	11,449	309	72.1	2,651 23.2	3,676 32.1	3,737 32.6	1,385 12.1	360	3.1
相馬市	7,087	4,749	291	67.0	1,121 23.6	1,540 32.4	1,597 33.6	491 10.3	381	8.0
鏡石町	2,705	1,979	35	73.2	526 26.6	625 31.6	624 31.5	204 10.3	55	2.8
新地町	1,476	1,038	45	70.3	205 19.7	347 33.4	373 35.9	113 10.9	55	5.3
中島村	1,115	754	8	67.6	135 17.9	251 33.3	290 38.5	78 10.3	11	1.5
矢吹町	3,422	2,412	68	70.5	629 26.1	757 31.4	800 33.2	226 9.4	65	2.7
石川町	2,956	2,028	43	68.6	482 23.8	592 29.2	718 35.4	236 11.6	60	3.0
矢祭町	1,056	740	26	70.1	195 26.4	225 30.4	232 31.4	88 11.9	15	2.0
浅川町	1,389	1,030	43	74.2	209 20.3	317 30.8	362 35.1	142 13.8	45	4.4
平田村	1,272	855	17	67.2	202 23.6	274 32.0	297 34.7	82 9.6	19	2.2
棚倉町	3,089	2,160	63	69.9	519 24.0	681 31.5	723 33.5	237 11.0	68	3.1
塙町	1,715	1,166	30	68.0	246 21.1	362 31.0	409 35.1	149 12.8	35	3.0
鮫川村	723	495	19	68.5	128 25.9	157 31.7	153 30.9	57 11.5	17	3.4
小野町	1,990	1,262	29	63.4	238 18.9	420 33.3	440 34.9	164 13.0	32	2.5
玉川村	1,372	964	15	70.3	208 21.6	339 35.2	319 33.1	98 10.2	11	1.1
古殿町	1,084	794	32	73.2	194 24.4	224 28.2	255 32.1	121 15.2	25	3.1
檜枝岐村	110	66	4	60.0	8 12.1	20 30.3	35 53.0	3 4.5	3	4.5
南会津町	2,913	1,762	48	60.5	365 20.7	578 32.8	640 36.3	179 10.2	45	2.6
金山町	203	121	5	59.6	16 13.2	43 35.5	49 40.5	13 10.7	5	4.1
昭和村	134	93	3	69.4	24 25.8	28 30.1	32 34.4	9 9.7	4	4.3
三島町	197	121	0	61.4	15 12.4	45 37.2	50 41.3	11 9.1	2	1.7
下郷町	1,011	614	15	60.7	101 16.4	204 33.2	240 39.1	69 11.2	13	2.1
喜多方市	9,236	5,727	129	62.0	1,016 17.7	1,939 33.9	2,176 38.0	596 10.4	133	2.3
西会津町	1,055	654	10	62.0	136 20.8	175 26.8	271 41.4	72 11.0	13	2.0
只見町	735	458	6	62.3	98 21.4	157 34.3	158 34.5	45 9.8	8	1.7
猪苗代町	2,757	1,730	51	62.7	349 20.2	570 32.9	602 34.8	209 12.1	59	3.4
磐梯町	628	401	10	63.9	77 19.2	151 37.7	128 31.9	45 11.2	8	2.0
北塩原村	581	377	11	64.9	99 26.3	126 33.4	119 31.6	33 8.8	12	3.2
会津美里町	3,790	2,538	57	67.0	522 20.6	801 31.6	903 35.6	312 12.3	58	2.3
会津坂下町	3,183	2,063	39	64.8	388 18.8	669 32.4	760 36.8	246 11.9	37	1.8
柳津町	612	386	4	63.1	81 21.0	132 34.2	136 35.2	37 9.6	4	1.0
会津若松市	23,926	14,579	492	60.9	2,533 17.4	4,951 34.0	5,430 37.2	1,665 11.4	566	3.9
湯川村	696	516	16	74.1	109 21.1	156 30.2	183 35.5	68 13.2	17	3.3
小計	164,406	111,341	4,224	67.7	22,124 19.9	35,806 32.2	38,769 34.8	14,642 13.2	4,680	4.2
合計	381,282	270,489	15,631	70.9	61,837 22.9	85,383 31.6	89,543 33.1	33,726 12.5	17,716	6.5

別表 2

都道府県別県外検査実施状況

平成 28 年 11 月 30 日現在

都道府県名	県外検査 実施機関数	受診者数 (人)	都道府県名	県外検査 実施機関数	受診者数 (人)	都道府県名	県外検査 実施機関数	受診者数 (人)
北海道	6	415	福井県	1	20	広島県	1	42
青森県	1	179	山梨県	2	147	山口県	1	20
岩手県	3	361	長野県	2	157	徳島県	1	11
宮城県	2	2,936	岐阜県	1	37	香川県	1	22
秋田県	1	281	静岡県	2	135	愛媛県	1	17
山形県	3	808	愛知県	3	245	高知県	1	14
茨城県	4	896	三重県	1	37	福岡県	3	89
栃木県	7	908	滋賀県	1	27	佐賀県	1	15
群馬県	2	266	京都府	3	124	長崎県	2	36
埼玉県	2	782	大阪府	7	272	熊本県	1	29
千葉県	4	835	兵庫県	1	142	大分県	1	35
東京都	12	2,661	奈良県	2	31	宮崎県	1	36
神奈川県	5	1,374	和歌山県	1	8	鹿児島県	1	26
新潟県	2	907	鳥取県	1	10	沖縄県	1	81
富山県	1	25	島根県	1	6			
石川県	1	61	岡山県	3	65			
						合計	105	15,631

- 受診者数は県外検査実施機関で検査を受診した人数及び福島県立医科大学から県外へ出向いて実施した検査を受診した人数。
- 福島県立医科大学から県外へ出向いて検査を行ったのは、新潟県（1回）・神奈川県（2回）、山形県（1回）、埼玉県（1回）、千葉県（1回）。

別表 3

市町村別一次検査結果

平成 28 年 12 月 31 日現在

	受診者 (人) ア	結果確定数 (人) イ 進捗状況 イ/ア(%)	判定区分別人数(人)				結節(人)		のう胞(人)	
			判定区分別割合(%)				結節の割合(%)		のう胞の割合(%)	
			A		B	C	5.1mm 以上	5.0mm 以下	20.1mm 以上	20.0mm 以下
A1	A2									

平成26年度実施対象市町村

川俣町	1,763	1,763	779	961	23	0	22	13	1	972
		100.0	44.2	54.5	1.3	0.0	1.2	0.7	0.1	55.1
浪江町	2,510	2,508	1,023	1,457	28	0	28	18	0	1,467
		99.9	40.8	58.1	1.1	0.0	1.1	0.7	0.0	58.5
飯館村	765	765	360	391	14	0	14	3	0	396
		100.0	47.1	51.1	1.8	0.0	1.8	0.4	0.0	51.8
南相馬市	8,908	8,908	3,815	5,012	81	0	81	62	0	5,037
		100.0	42.8	56.3	0.9	0.0	0.9	0.7	0.0	56.5
伊達市	9,111	9,111	3,958	5,067	86	0	86	69	0	5,092
		100.0	43.4	55.6	0.9	0.0	0.9	0.8	0.0	55.9
田村市	5,006	5,006	2,050	2,905	51	0	51	30	0	2,924
		100.0	41.0	58.0	1.0	0.0	1.0	0.6	0.0	58.4
広野町	680	680	286	385	9	0	9	6	0	385
		100.0	42.1	56.6	1.3	0.0	1.3	0.9	0.0	56.6
楡葉町	1,001	1,001	418	578	5	0	5	8	0	578
		100.0	41.8	57.7	0.5	0.0	0.5	0.8	0.0	57.7
富岡町	2,002	2,002	820	1,157	25	0	25	19	0	1,166
		100.0	41.0	57.8	1.2	0.0	1.2	0.9	0.0	58.2
川内村	213	213	69	142	2	0	2	1	0	143
		100.0	32.4	66.7	0.9	0.0	0.9	0.5	0.0	67.1
大熊町	1,758	1,758	760	982	16	0	16	12	0	985
		100.0	43.2	55.9	0.9	0.0	0.9	0.7	0.0	56.0
双葉町	685	685	283	400	2	0	2	7	0	399
		100.0	41.3	58.4	0.3	0.0	0.3	1.0	0.0	58.2
葛尾村	150	150	74	74	2	0	2	1	0	74
		100.0	49.3	49.3	1.3	0.0	1.3	0.7	0.0	49.3
福島市	42,700	42,696	18,066	24,281	349	0	347	265	0	24,407
		100.0	42.3	56.9	0.8	0.0	0.8	0.6	0.0	57.2
二本松市	7,885	7,885	3,436	4,390	59	0	59	55	0	4,400
		100.0	43.6	55.7	0.7	0.0	0.7	0.7	0.0	55.8
本宮市	4,809	4,809	2,090	2,688	31	0	31	20	0	2,698
		100.0	43.5	55.9	0.6	0.0	0.6	0.4	0.0	56.1
大玉村	1,264	1,264	568	690	6	0	6	8	0	690
		100.0	44.9	54.6	0.5	0.0	0.5	0.6	0.0	54.6
郡山市	48,042	48,037	19,248	28,424	365	0	365	280	0	28,540
		100.0	40.1	59.2	0.8	0.0	0.8	0.6	0.0	59.4
桑折町	1,635	1,635	703	918	14	0	14	11	0	921
		100.0	43.0	56.1	0.9	0.0	0.9	0.7	0.0	56.3
国見町	1,240	1,240	492	739	9	0	8	10	1	740
		100.0	39.7	59.6	0.7	0.0	0.6	0.8	0.1	59.7
天栄村	793	793	328	454	11	0	11	11	0	462
		100.0	41.4	57.3	1.4	0.0	1.4	1.4	0.0	58.3
白河市	9,667	9,666	4,161	5,442	63	0	63	50	0	5,461
		100.0	43.0	56.3	0.7	0.0	0.7	0.5	0.0	56.5
西郷村	3,178	3,178	1,356	1,794	28	0	28	25	0	1,802
		100.0	42.7	56.5	0.9	0.0	0.9	0.8	0.0	56.7
泉崎村	997	997	369	624	4	0	4	10	0	624
		100.0	37.0	62.6	0.4	0.0	0.4	1.0	0.0	62.6
三春町	2,386	2,386	921	1,441	24	0	24	13	0	1,449
		100.0	38.6	60.4	1.0	0.0	1.0	0.5	0.0	60.7
小計	159,148	159,136	66,433	91,396	1,307	0	1,303	1,007	2	91,812
		100.0	41.7	57.4	0.8	0.0	0.8	0.6	0.0	57.7

- 小数点第一位で表示されている割合のものは、四捨五入の関係で合計が 100%にならない場合がある。

ア	受診者 (人)	結果確定数 (人) イ 進捗状況 イ/ア(%)	判定区分別人数(人)				結節(人)		のう胞(人)	
			判定区分別割合(%)				結節の割合(%)		のう胞の割合(%)	
			A		B	C	5.1mm 以上	5.0mm 以下	20.1mm 以上	20.0mm 以下
A1	A2									

平成27年度実施対象市町村

いわき市	45,260	45,255	16,907	27,971	377	0	373	233	4	28,097
		100.0	37.4	61.8	0.8	0.0	0.8	0.5	0.0	62.1
須賀川市	11,449	11,448	4,440	6,903	105	0	105	56	0	6,956
		100.0	38.8	60.3	0.9	0.0	0.9	0.5	0.0	60.8
相馬市	4,749	4,749	2,008	2,709	32	0	32	26	0	2,717
		100.0	42.3	57.0	0.7	0.0	0.7	0.5	0.0	57.2
鏡石町	1,979	1,978	787	1,175	16	0	16	10	0	1,179
		99.9	39.8	59.4	0.8	0.0	0.8	0.5	0.0	59.6
新地町	1,038	1,037	412	612	13	0	13	2	0	619
		99.9	39.7	59.0	1.3	0.0	1.3	0.2	0.0	59.7
中島村	754	754	305	444	5	0	5	4	0	444
		100.0	40.5	58.9	0.7	0.0	0.7	0.5	0.0	58.9
矢吹町	2,412	2,412	955	1,441	16	0	16	8	0	1,449
		100.0	39.6	59.7	0.7	0.0	0.7	0.3	0.0	60.1
石川町	2,028	2,027	827	1,186	14	0	14	13	0	1,190
		100.0	40.8	58.5	0.7	0.0	0.7	0.6	0.0	58.7
矢祭町	740	740	269	465	6	0	6	1	0	467
		100.0	36.4	62.8	0.8	0.0	0.8	0.1	0.0	63.1
浅川町	1,030	1,030	444	577	9	0	9	4	0	580
		100.0	43.1	56.0	0.9	0.0	0.9	0.4	0.0	56.3
平田村	855	855	362	486	7	0	7	3	0	491
		100.0	42.3	56.8	0.8	0.0	0.8	0.4	0.0	57.4
棚倉町	2,160	2,160	862	1,281	17	0	17	10	0	1,289
		100.0	39.9	59.3	0.8	0.0	0.8	0.5	0.0	59.7
塙町	1,166	1,166	459	696	11	0	11	8	0	699
		100.0	39.4	59.7	0.9	0.0	0.9	0.7	0.0	59.9
鮫川村	495	495	185	304	6	0	6	4	0	307
		100.0	37.4	61.4	1.2	0.0	1.2	0.8	0.0	62.0
小野町	1,262	1,262	409	841	12	0	12	5	0	844
		100.0	32.4	66.6	1.0	0.0	1.0	0.4	0.0	66.9
玉川村	964	964	369	586	9	0	9	8	0	591
		100.0	38.3	60.8	0.9	0.0	0.9	0.8	0.0	61.3
古殿町	794	794	312	477	5	0	5	4	0	479
		100.0	39.3	60.1	0.6	0.0	0.6	0.5	0.0	60.3
檜枝岐村	66	66	28	38	0	0	0	1	0	37
		100.0	42.4	57.6	0.0	0.0	0.0	1.5	0.0	56.1
南会津町	1,762	1,762	688	1,058	16	0	16	5	0	1,069
		100.0	39.0	60.0	0.9	0.0	0.9	0.3	0.0	60.7
金山町	121	121	39	82	0	0	0	0	0	82
		100.0	32.2	67.8	0.0	0.0	0.0	0.0	0.0	67.8
昭和村	93	93	36	57	0	0	0	1	0	57
		100.0	38.7	61.3	0.0	0.0	0.0	1.1	0.0	61.3
三島町	121	121	27	93	1	0	1	0	0	94
		100.0	22.3	76.9	0.8	0.0	0.8	0.0	0.0	77.7
下郷町	614	614	250	360	4	0	4	3	0	362
		100.0	40.7	58.6	0.7	0.0	0.7	0.5	0.0	59.0
喜多方市	5,727	5,727	2,126	3,557	44	0	44	23	0	3,581
		100.0	37.1	62.1	0.8	0.0	0.8	0.4	0.0	62.5
西会津町	654	654	288	361	5	0	5	5	0	361
		100.0	44.0	55.2	0.8	0.0	0.8	0.8	0.0	55.2
只見町	458	458	176	275	7	0	7	2	0	278
		100.0	38.4	60.0	1.5	0.0	1.5	0.4	0.0	60.7
猪苗代町	1,730	1,730	689	1,029	12	0	12	9	0	1,036
		100.0	39.8	59.5	0.7	0.0	0.7	0.5	0.0	59.9
磐梯町	401	401	157	240	4	0	4	1	0	243
		100.0	39.2	59.9	1.0	0.0	1.0	0.2	0.0	60.6
北塩原村	377	377	143	232	2	0	2	2	0	232
		100.0	37.9	61.5	0.5	0.0	0.5	0.5	0.0	61.5
会津美里町	2,538	2,538	1,009	1,508	21	0	21	10	0	1,516
		100.0	39.8	59.4	0.8	0.0	0.8	0.4	0.0	59.7
会津坂下町	2,063	2,063	705	1,340	18	0	18	18	0	1,347
		100.0	34.2	65.0	0.9	0.0	0.9	0.9	0.0	65.3
柳津町	386	386	154	232	0	0	0	1	0	232
		100.0	39.9	60.1	0.0	0.0	0.0	0.3	0.0	60.1
会津若松市	14,579	14,579	5,247	9,211	121	0	121	80	0	9,261
		100.0	36.0	63.2	0.8	0.0	0.8	0.5	0.0	63.5
湯川村	516	516	181	331	4	0	4	3	0	334
		100.0	35.1	64.1	0.8	0.0	0.8	0.6	0.0	64.7
小計	111,341	111,332	42,255	68,158	919	0	915	563	4	68,520
		100.0	38.0	61.2	0.8	0.0	0.8	0.5	0.0	61.5
合計	270,489	270,468	108,688	159,554	2,226	0	2,218	1,570	6	160,332
		100.0	40.2	59.0	0.8	0.0	0.8	0.6	0.0	59.3

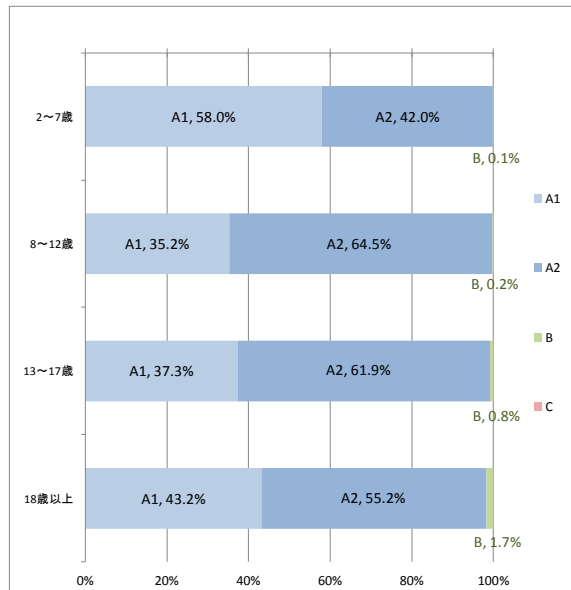
別表 4

1 検査結果確定者の年齢及び性別

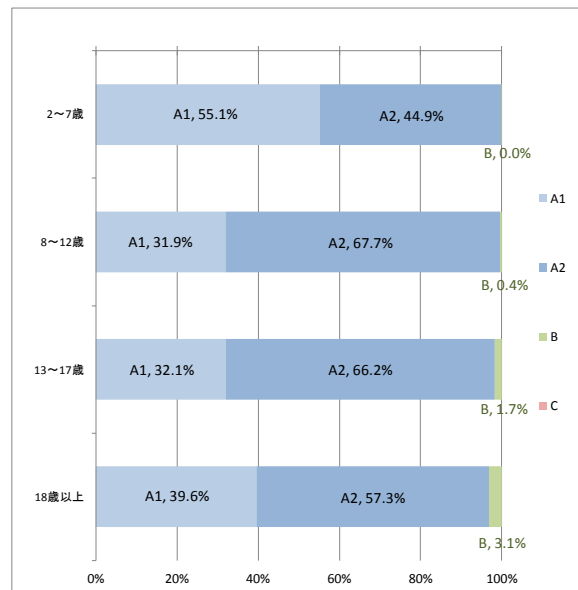
(単位 人)
平成 28 年 12 月 31 日現在

判定・性別 年齢階級	A						B			C			合計		
	A1			A2			男性	女性	計	男性	女性	計	男性	女性	計
	男性	女性	計	男性	女性	計									
2～7歳	18,413	16,563	34,976	13,332	13,496	26,828	19	14	33	0	0	0	31,764	30,073	61,837
8～12歳	15,391	13,308	28,699	28,187	28,216	56,403	107	174	281	0	0	0	43,685	41,698	85,383
13～17歳	16,985	14,130	31,115	28,183	29,152	57,335	358	735	1,093	0	0	0	45,526	44,017	89,543
18歳以上	6,649	7,249	13,898	8,495	10,493	18,988	256	563	819	0	0	0	15,400	18,305	33,705
合計	57,438	51,250	108,688	78,197	81,357	159,554	740	1,486	2,226	0	0	0	136,375	134,093	270,468

年齢階級別判定区分の分布【男性】



年齢階級別判定区分の分布【女性】



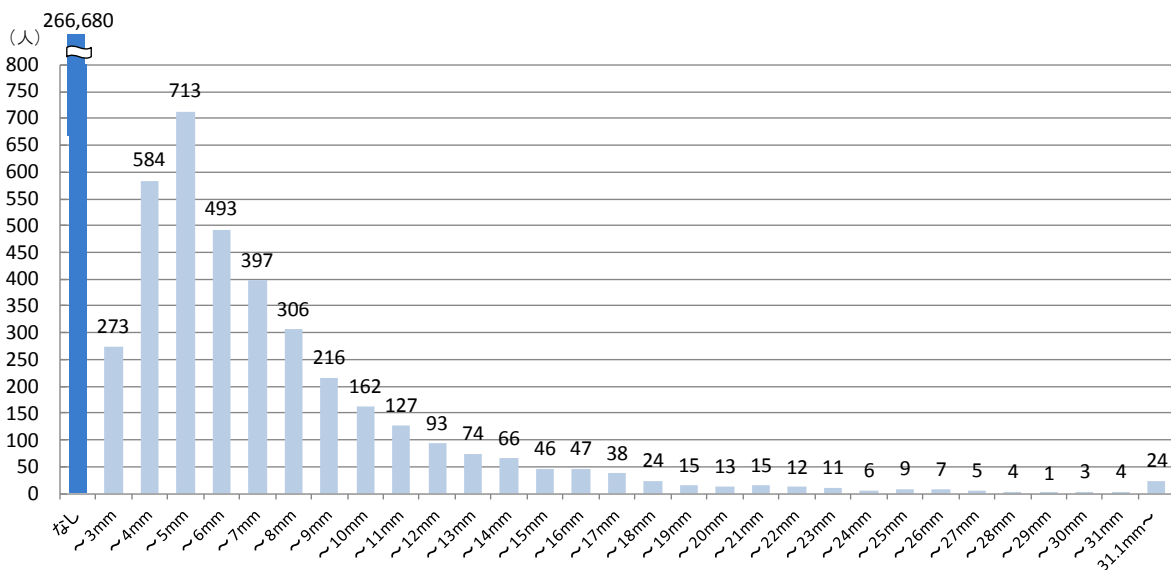
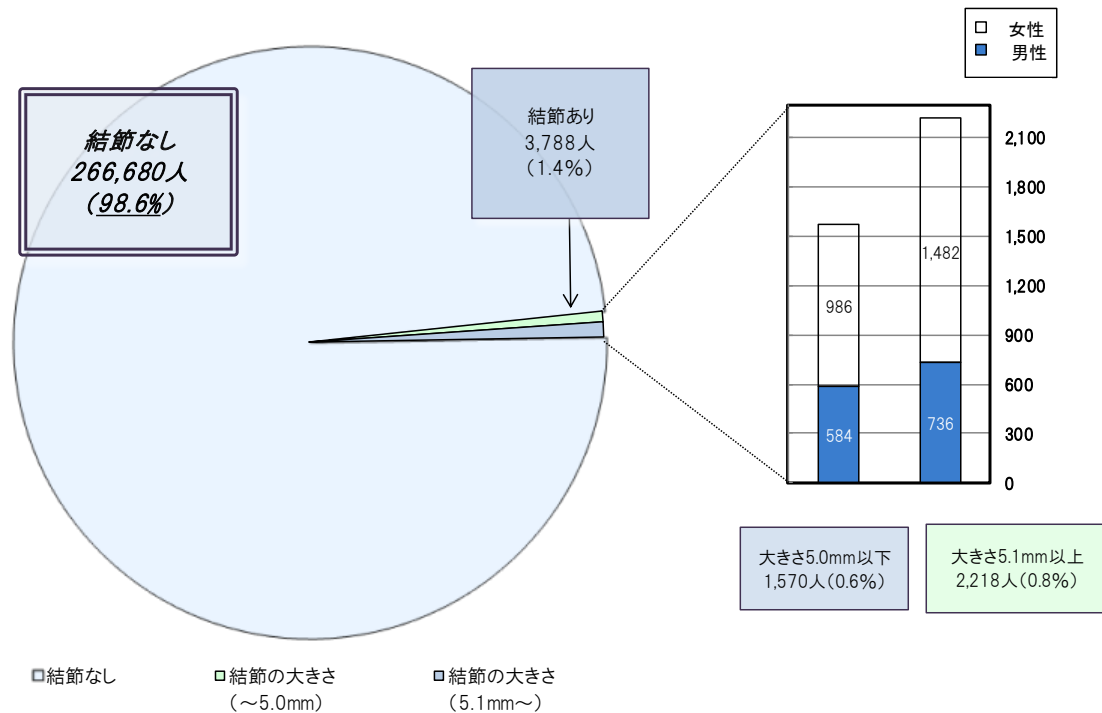
- 小数点第一位で表示されている割合のものは、四捨五入の関係で合計が 100%にならない場合がある。
- 年齢階級は本格検査の検査受診時点の年齢。

2 結節の有無及び大きさ

(単位 人)

平成 28 年 12 月 31 日現在

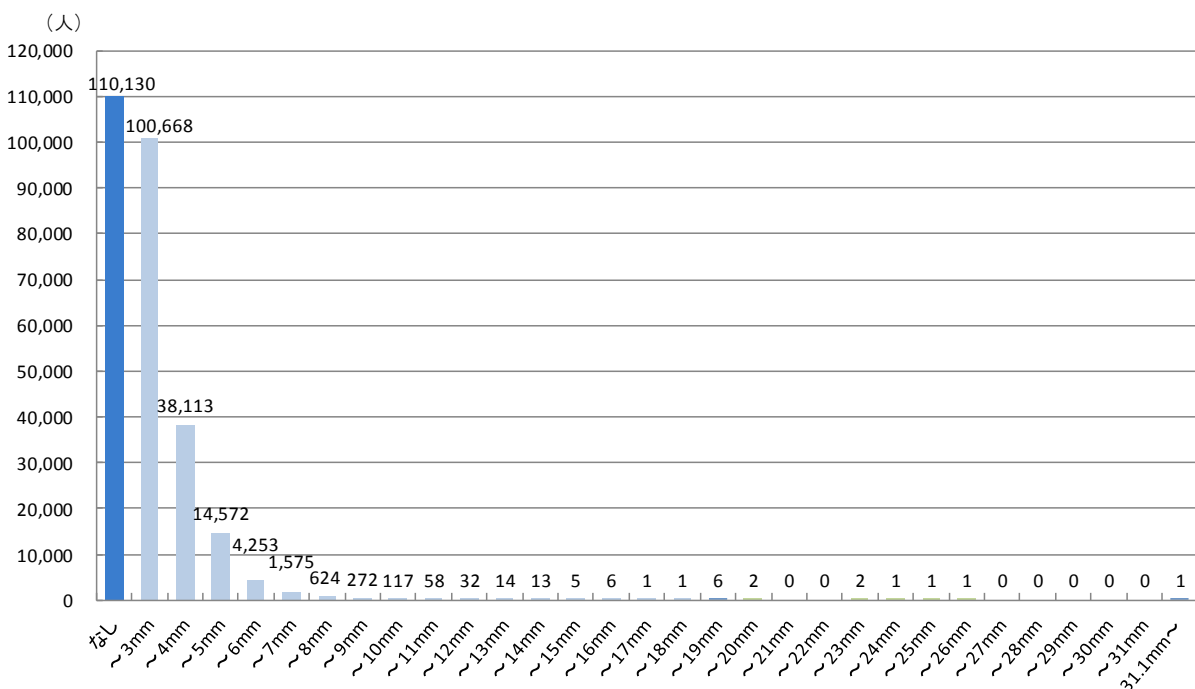
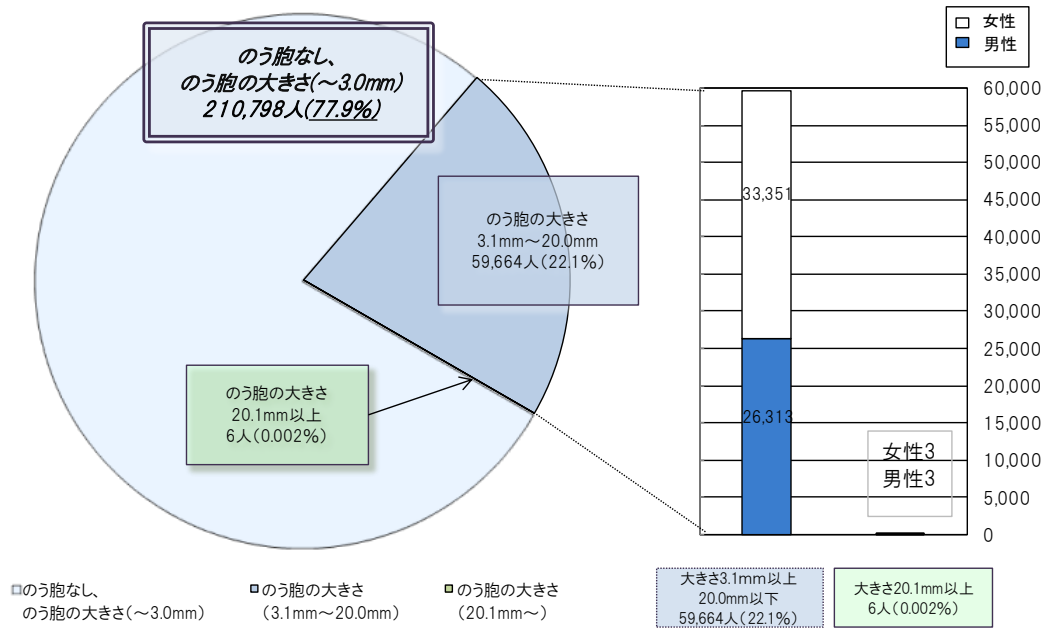
結節の有無・大きさ	全体		判定区分	割合
	男性	女性		
なし	266,680	135,055	A1	98.6%
～3.0mm	273	117	A2	0.6%
3.1～5.0mm	1,297	467		
5.1～10.0mm	1,574	515	B	0.8%
10.1～15.0mm	406	144		
15.1～20.0mm	137	55		
20.1～25.0mm	53	8		
25.1mm～	48	14		
計	270,468	136,375		



3 のう胞の有無及び大きさ

(単位 人)
平成 28 年 12 月 31 日現在

のう胞の有無・大きさ	全体	判定区分		割合
		男性	女性	
なし	110,130	57,959	52,171	A1 77.9%
～3.0mm	100,668	52,100	48,568	
3.1～5.0mm	52,685	23,934	28,751	
5.1～10.0mm	6,841	2,336	4,505	
10.1～15.0mm	122	39	83	
15.1～20.0mm	16	4	12	A2 22.1%
20.1～25.0mm	4	2	2	
25.1mm～	2	1	1	B 0.002%
計	270,468	136,375	134,093	



別表 5

市町村別二次検査実施状況

平成 28 年 12 月 31 日現在

市町村名	一次検査実施者(人) ア	二次検査対象者(人) イ イ/ア(%)	計 ウ ウ/イ(%)	二次検査実施者(人)				結果確定数(人)				
				ウのうち 2~7歳 エ エ/ウ(%)	ウのうち 8~12歳 オ オ/ウ(%)	ウのうち 13~17歳 カ カ/ウ(%)	ウのうち 18歳以上 キ キ/ウ(%)	計 ク※1 ク/ウ(%)	次回検査		通常診療等	
				ケ※2 ケ/ク(%)	コ※2 コ/ク(%)	ク※3 ク/ク(%)	クのうち 細胞診 実施者 シ シ/ク(%)					
川俣町	1,763	23	20	0	3	12	5	20	3	7	10	1
		1.3	87.0	0.0	15.0	60.0	25.0	100.0	15.0	35.0	50.0	10.0
浪江町	2,510	28	22	0	2	9	11	22	0	2	20	3
		1.1	78.6	0.0	9.1	40.9	50.0	100.0	0.0	9.1	90.9	15.0
飯館村	765	14	11	0	2	6	3	11	2	3	6	1
		1.8	78.6	0.0	18.2	54.5	27.3	100.0	18.2	27.3	54.5	16.7
南相馬市	8,908	81	70	2	10	27	31	68	4	16	48	14
		0.9	86.4	2.9	14.3	38.6	44.3	97.1	5.9	23.5	70.6	29.2
伊達市	9,111	86	78	1	17	38	22	76	0	27	49	9
		0.9	90.7	1.3	21.8	48.7	28.2	97.4	0.0	35.5	64.5	18.4
田村市	5,006	51	43	1	3	29	10	41	1	10	30	6
		1.0	84.3	2.3	7.0	67.4	23.3	95.3	2.4	24.4	73.2	20.0
広野町	680	9	9	0	1	4	4	8	0	4	4	0
		1.3	100.0	0.0	11.1	44.4	44.4	88.9	0.0	50.0	50.0	0.0
楢葉町	1,001	5	5	0	0	1	4	5	0	0	5	0
		0.5	100.0	0.0	0.0	20.0	80.0	100.0	0.0	0.0	100.0	0.0
富岡町	2,002	25	21	0	3	4	14	20	1	5	14	1
		1.2	84.0	0.0	14.3	19.0	66.7	95.2	5.0	25.0	70.0	7.1
川内村	213	2	2	0	0	1	1	2	0	0	2	0
		0.9	100.0	0.0	0.0	50.0	50.0	100.0	0.0	0.0	100.0	0.0
大熊町	1,758	16	15	0	1	6	8	14	0	2	12	3
		0.9	93.8	0.0	6.7	40.0	53.3	93.3	0.0	14.3	85.7	25.0
双葉町	685	2	1	0	0	0	1	1	1	0	0	0
		0.3	50.0	0.0	0.0	0.0	100.0	100.0	100.0	0.0	0.0	0.0
葛尾村	150	2	2	0	2	0	0	2	0	2	0	0
		1.3	100.0	0.0	100.0	0.0	0.0	100.0	0.0	100.0	0.0	0.0
福島市	42,700	349	296	5	39	140	112	287	12	53	222	50
		0.8	84.8	1.7	13.2	47.3	37.8	97.0	4.2	18.5	77.4	22.5
二本松市	7,885	59	51	1	6	23	21	50	1	9	40	4
		0.7	86.4	2.0	11.8	45.1	41.2	98.0	2.0	18.0	80.0	10.0
本宮市	4,809	31	26	0	1	15	10	24	0	4	20	5
		0.6	83.9	0.0	3.8	57.7	38.5	92.3	0.0	16.7	83.3	25.0
大玉村	1,264	6	6	0	0	4	2	6	0	3	3	0
		0.5	100.0	0.0	0.0	66.7	33.3	100.0	0.0	50.0	50.0	0.0
郡山市	48,042	365	295	7	31	133	124	284	9	57	218	42
		0.8	80.8	2.4	10.5	45.1	42.0	96.3	3.2	20.1	76.8	19.3
桑折町	1,635	14	10	0	1	5	4	9	0	3	6	1
		0.9	71.4	0.0	10.0	50.0	40.0	90.0	0.0	33.3	66.7	16.7
国見町	1,240	9	8	1	1	0	6	8	0	1	7	0
		0.7	88.9	12.5	12.5	0.0	75.0	100.0	0.0	12.5	87.5	0.0
天栄村	793	11	6	0	0	3	3	6	1	1	4	1
		1.4	54.5	0.0	0.0	50.0	50.0	100.0	16.7	16.7	66.7	25.0
白河市	9,667	63	49	1	4	24	20	47	1	18	28	4
		0.7	77.8	2.0	8.2	49.0	40.8	95.9	2.1	38.3	59.6	14.3
西郷村	3,178	28	21	0	2	13	6	21	0	8	13	4
		0.9	75.0	0.0	9.5	61.9	28.6	100.0	0.0	38.1	61.9	30.8
泉崎村	997	4	3	0	0	1	2	3	0	0	3	0
		0.4	75.0	0.0	0.0	33.3	66.7	100.0	0.0	0.0	100.0	0.0
三春町	2,386	24	15	0	0	10	5	15	1	6	8	0
		1.0	62.5	0.0	0.0	66.7	33.3	100.0	6.7	40.0	53.3	0.0
小計	159,148	1,307	1,085	19	129	508	429	1,050	37	241	772	149
		0.8	83.0	1.8	11.9	46.8	39.5	96.8	3.5	23.0	73.5	19.3

※1 クには血液検査、尿検査及び細胞診実施者のうち、検査結果を通知していない対象者は含まない。

※2 ケ及びコは平成 28 年 4 月以降の本格検査において検査を実施する受診対象者。

※3 サは通常の保険診療枠として概ね 6 か月後または 1 年後に再診する受診対象者。

- 小数点第一位で表示されている割合のものは、四捨五入の関係で合計が 100%にならない場合がある。
- 年齢階級は本格検査の検査受診時点の年齢。

市町村名	一次検査実施者 (人) ア	二次検査対象者 (人) イ 率 イ/ア(%)	計 ウ 受診率 ウ/イ(%)	二次検査実施者(人)			
				ウのうち 2~7歳 エ 率 エ/ウ(%)	ウのうち 8~12歳 オ 率 オ/ウ(%)	ウのうち 13~17歳 カ 率 カ/ウ(%)	ウのうち 18歳以上 キ 率 キ/ウ(%)
				エ	オ	カ	キ

計 ク※1 率 ク/ウ(%)	結果確定数(人)			
	次回検査		通常診療等	
	A1 ケ※2 率 ケ/ク(%)	A2 コ※2 率 コ/ク(%)	サ※3 率 サ/ク(%)	シ 率 シ/サ(%)

平成27年度実施対象市町村

いわき市	45,260	377	276	2	25	112	137
		0.8	73.2	0.7	9.1	40.6	49.6
須賀川市	11,449	105	85	2	10	39	34
		0.9	81.0	2.4	11.8	45.9	40.0
相馬市	4,749	32	27	3	2	14	8
		0.7	84.4	11.1	7.4	51.9	29.6
鏡石町	1,979	16	14	0	0	7	7
		0.8	87.5	0.0	0.0	50.0	50.0
新地町	1,038	13	11	0	2	5	4
		1.3	84.6	0.0	18.2	45.5	36.4
中島村	754	5	4	0	0	3	1
		0.7	80.0	0.0	0.0	75.0	25.0
矢吹町	2,412	16	14	0	3	5	6
		0.7	87.5	0.0	21.4	35.7	42.9
石川町	2,028	14	12	0	1	8	3
		0.7	85.7	0.0	8.3	66.7	25.0
矢祭町	740	6	4	0	1	1	2
		0.8	66.7	0.0	25.0	25.0	50.0
浅川町	1,030	9	8	1	0	4	3
		0.9	88.9	12.5	0.0	50.0	37.5
平田村	855	7	5	0	2	3	0
		0.8	71.4	0.0	40.0	60.0	0.0
棚倉町	2,160	17	12	0	2	6	4
		0.8	70.6	0.0	16.7	50.0	33.3
塙町	1,166	11	11	0	0	5	6
		0.9	100.0	0.0	0.0	45.5	54.5
鮫川村	495	6	5	0	0	3	2
		1.2	83.3	0.0	0.0	60.0	40.0
小野町	1,262	12	10	0	2	5	3
		1.0	83.3	0.0	20.0	50.0	30.0
玉川村	964	9	5	0	0	4	1
		0.9	55.6	0.0	0.0	80.0	20.0
古殿町	794	5	5	0	1	1	3
		0.6	100.0	0.0	20.0	20.0	60.0
檜枝岐村	66	0	0	0	0	0	0
		0.0	0.0	0.0	0.0	0.0	0.0
南会津町	1,762	16	12	0	3	6	3
		0.9	75.0	0.0	25.0	50.0	25.0
金山町	121	0	0	0	0	0	0
		0.0	0.0	0.0	0.0	0.0	0.0
昭和村	93	0	0	0	0	0	0
		0.0	0.0	0.0	0.0	0.0	0.0
三島町	121	1	1	0	0	1	0
		0.8	100.0	0.0	0.0	100.0	0.0
下郷町	614	4	2	0	0	0	2
		0.7	50.0	0.0	0.0	0.0	100.0
喜多方市	5,727	44	34	0	2	15	17
		0.8	77.3	0.0	5.9	44.1	50.0
西会津町	654	5	4	0	0	3	1
		0.8	80.0	0.0	0.0	75.0	25.0
只見町	458	7	4	0	0	2	2
		1.5	57.1	0.0	0.0	50.0	50.0
猪苗代町	1,730	12	10	0	0	5	5
		0.7	83.3	0.0	0.0	50.0	50.0
磐梯町	401	4	4	0	0	0	4
		1.0	100.0	0.0	0.0	0.0	100.0
北塩原村	377	2	2	0	1	0	1
		0.5	100.0	0.0	50.0	0.0	50.0
会津美里町	2,538	21	15	1	2	3	9
		0.8	71.4	6.7	13.3	20.0	60.0
会津坂下町	2,063	18	13	0	0	5	8
		0.9	72.2	0.0	0.0	38.5	61.5
柳津町	386	0	0	0	0	0	0
		0.0	0.0	0.0	0.0	0.0	0.0
会津若松市	14,579	121	74	0	4	39	31
		0.8	61.2	0.0	5.4	52.7	41.9
湯川村	516	4	2	0	0	2	0
		0.8	50.0	0.0	0.0	100.0	0.0
小計	111,341	919	685	9	63	306	307
		0.8	74.5	1.3	9.2	44.7	44.8

	251	10	40	201	19
	90.9	4.0	15.9	80.1	9.5
	80	2	19	59	5
	94.1	2.5	23.8	73.8	8.5
	27	0	6	21	3
	100.0	0.0	22.2	77.8	14.3
	13	0	2	11	1
	92.9	0.0	15.4	84.6	9.1
	11	1	2	8	2
	100.0	9.1	18.2	72.7	25.0
	4	0	0	4	1
	100.0	0.0	0.0	100.0	25.0
	14	0	4	10	0
	100.0	0.0	28.6	71.4	0.0
	12	1	3	8	1
	100.0	8.3	25.0	66.7	12.5
	3	0	2	1	1
	75.0	0.0	66.7	33.3	100.0
	8	1	0	7	1
	100.0	12.5	0.0	87.5	14.3
	5	0	2	3	0
	100.0	0.0	40.0	60.0	0.0
	11	0	1	10	3
	91.7	0.0	9.1	90.9	30.0
	10	1	1	8	1
	90.9	10.0	10.0	80.0	12.5
	5	0	0	5	0
	100.0	0.0	0.0	100.0	0.0
	10	1	0	9	0
	100.0	10.0	0.0	90.0	0.0
	5	0	1	4	0
	100.0	0.0	20.0	80.0	0.0
	5	0	2	3	0
	100.0	0.0	40.0	60.0	0.0
	0	0	0	0	0
	0.0	0.0	0.0	0.0	0.0
	10	0	2	8	0
	83.3	0.0	20.0	80.0	0.0
	0	0	0	0	0
	0.0	0.0	0.0	0.0	0.0
	0	0	0	0	0
	0.0	0.0	0.0	0.0	0.0
	1	0	0	1	0
	100.0	0.0	0.0	100.0	0.0
	2	0	0	2	1
	100.0	0.0	0.0	100.0	50.0
	28	0	4	24	3
	82.4	0.0	14.3	85.7	12.5
	4	0	1	3	1
	100.0	0.0	25.0	75.0	33.3
	3	0	0	3	1
	75.0	0.0	0.0	100.0	33.3
	9	0	1	8	0
	90.0	0.0	11.1	88.9	0.0
	4	0	0	4	0
	100.0	0.0	0.0	100.0	0.0
	2	0	0	2	0
	100.0	0.0	0.0	100.0	0.0
	12	1	4	7	0
	80.0	8.3	33.3	58.3	0.0
	12	0	1	11	0
	92.3	0.0	8.3	91.7	0.0
	0	0	0	0	0
	0.0	0.0	0.0	0.0	0.0
	68	2	9	57	2
	91.9	2.9	13.2	83.8	3.5
	2	0	0	2	0
	100.0	0.0	0.0	100.0	0.0
	631	20	107	504	46
	92.1	3.2	17.0	79.9	9.1

合計	270,489	2,226	1,770	28	192	814	736
		0.8	79.5	1.6	10.8	46.0	41.6

	1,681	57	348	1,276	195
	95.0	3.4	20.7	75.9	15.3

別表 6

悪性ないし悪性疑い者の手術症例

- 1 平成 26 年度実施対象市町村
 - ・悪性ないし悪性疑い 52 人（手術実施 36 人：乳頭癌 35 人、その他の甲状腺癌 1 人）
- 2 平成 27 年度実施対象市町村
 - ・悪性ないし悪性疑い 17 人（手術実施 8 人：乳頭癌 8 人）
- 3 1～2 の合計
 - ・悪性ないし悪性疑い 69 人（手術実施 44 人：乳頭癌 43 人、その他の甲状腺癌 1 人）