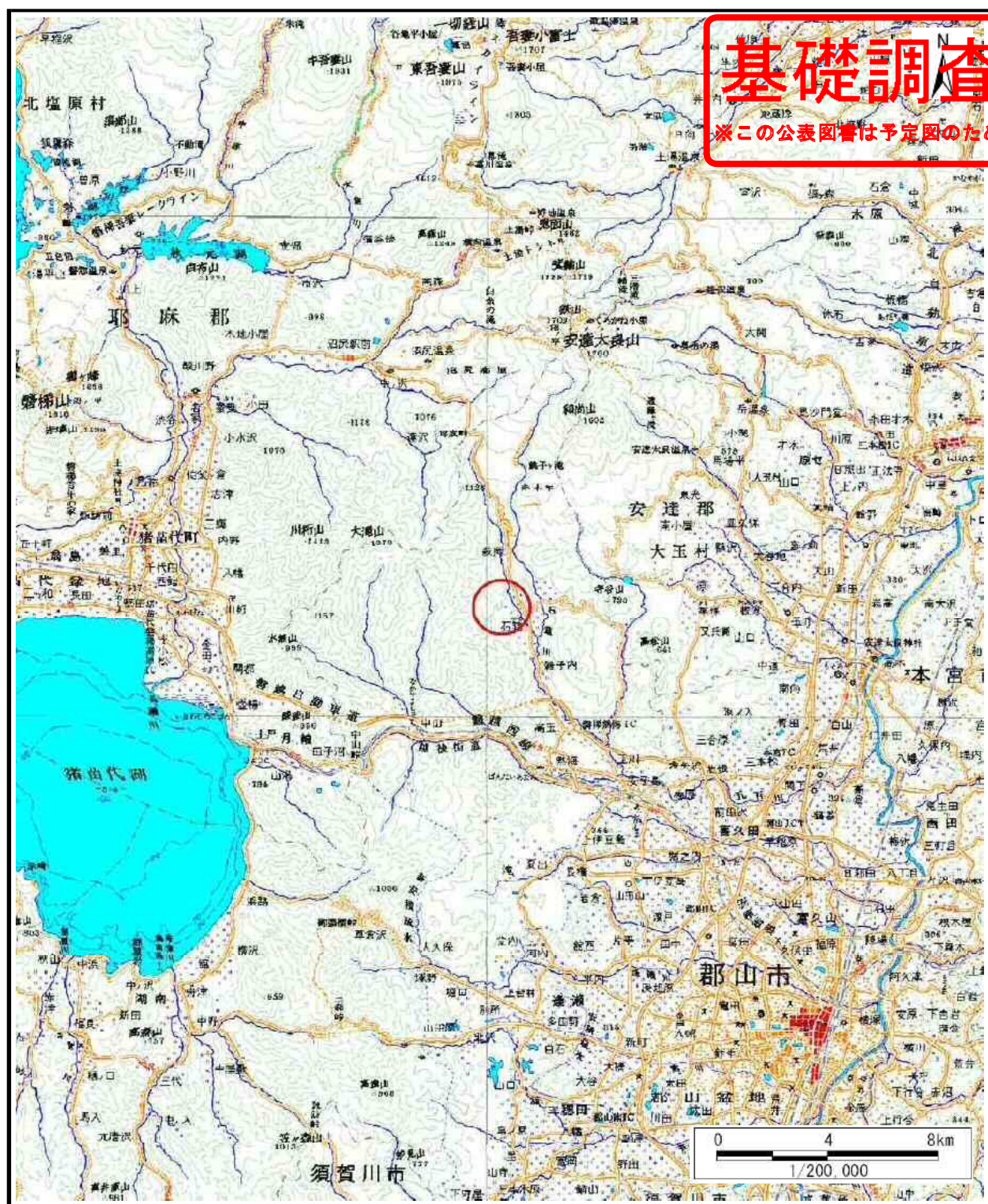
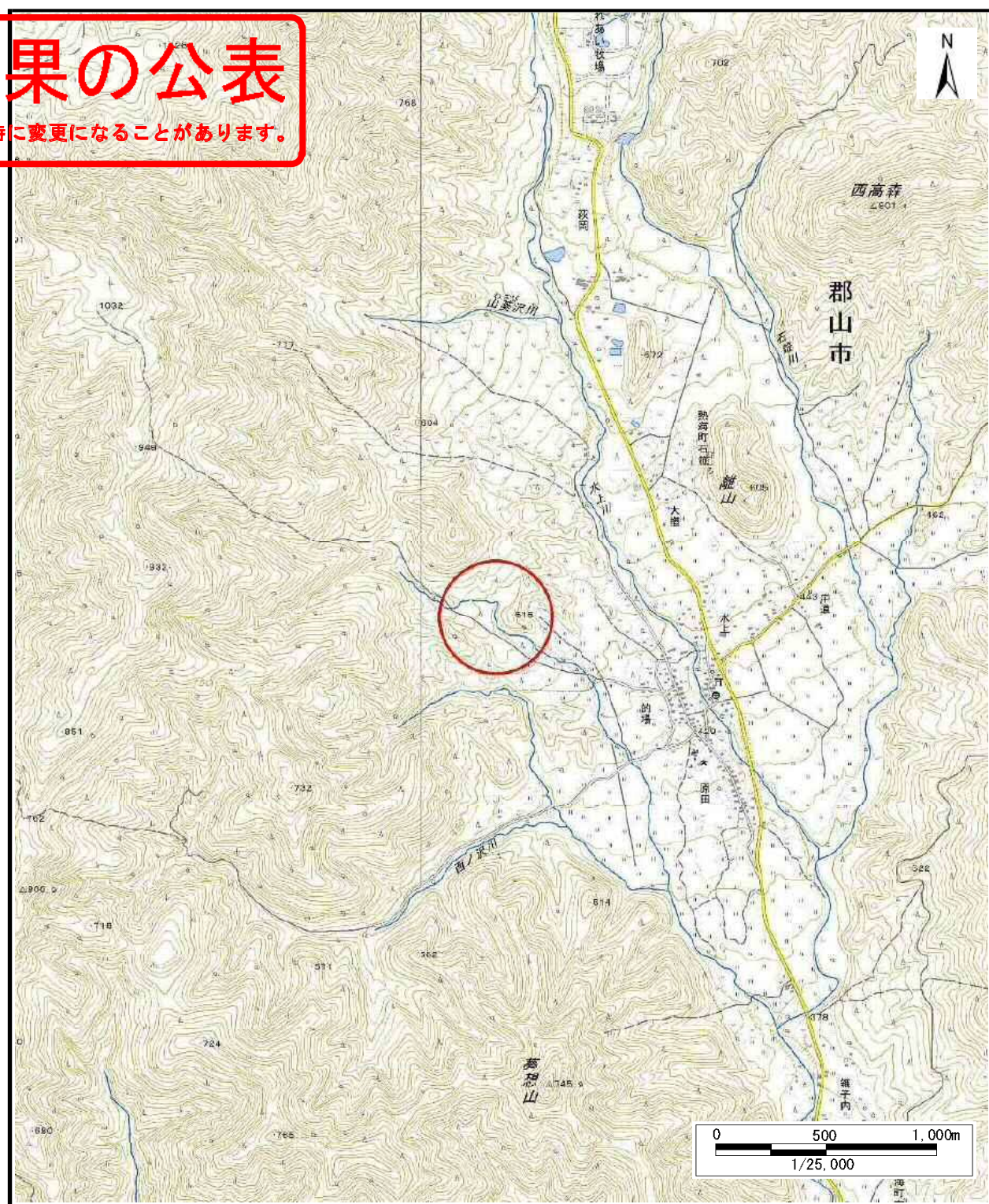


# 基礎調査結果の公表

※この公表図書は予定図のため、指定時に変更になることがあります。



(1/200,000)



(1/25,000)

様式-1 (土)

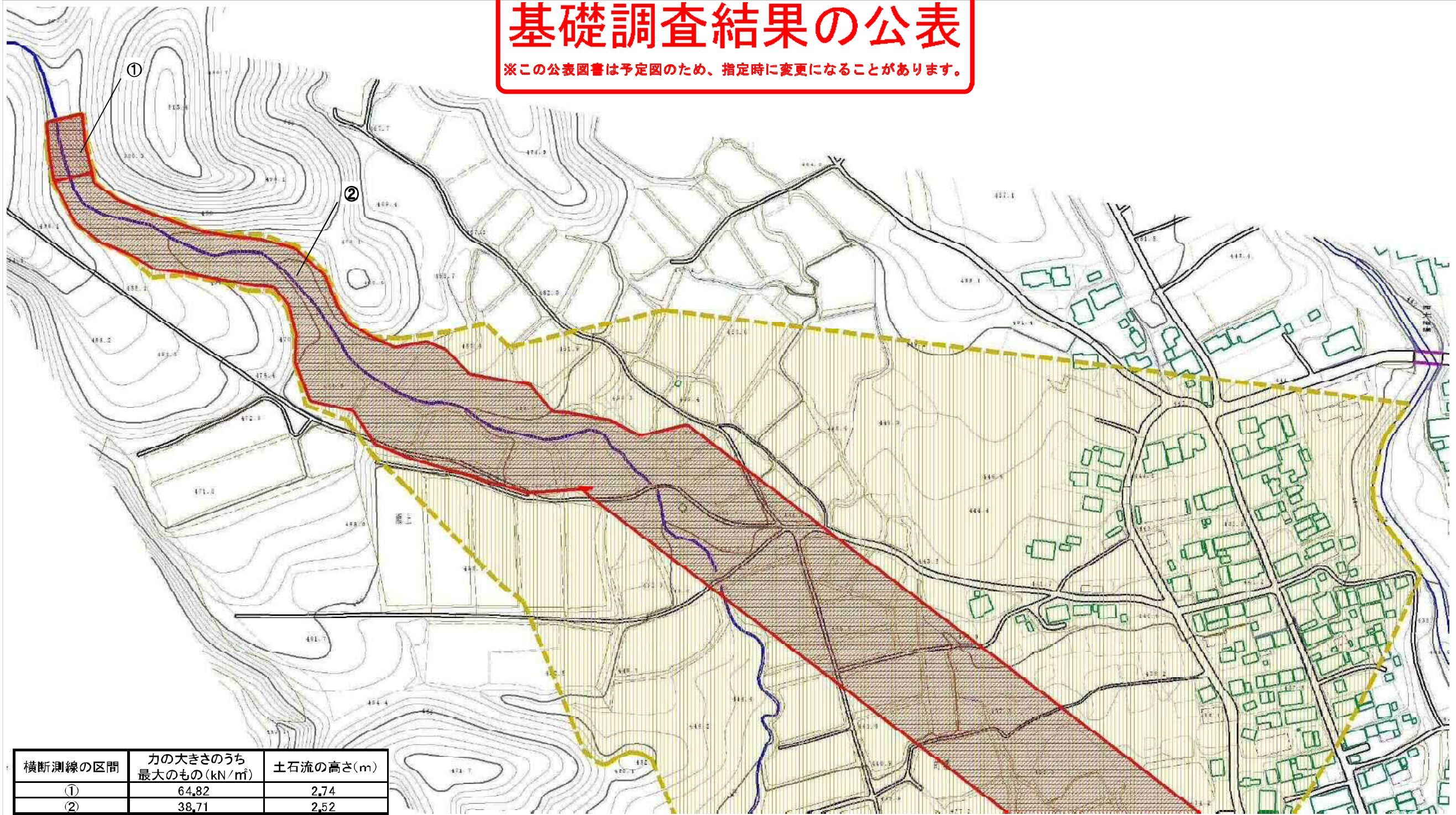
土砂災害警戒区域・土砂災害特別警戒区域 位置図

自然現象の種類	土石流
溪流番号	20203B0019
溪流名	瀬上
所在地	福島県郡山市熱海町石筵字瀬上

この地図は、国土地理院長の承認を得て、同院発行の数値地図200000(地図画像)及び電子地形図25000を複製したものである。(承認番号 平28情複、第255号)

# 基礎調査結果の公表

※この公表図書は予定図のため、指定時に変更になることがあります。



横断測線の区間	力の大きさのうち最大のもの(kN/m <sup>2</sup> )	土石流の高さ(m)
①	64.82	2.74
②	38.71	2.52



様式-2(土)

土砂災害警戒区域・土砂災害特別警戒区域区域図

土砂災害警戒区域  
(土砂災害防止法施行令第二条の基準に該当する区域)

土砂災害特別警戒区域  
土砂災害防止法施行令第三条の基準に該当する区域

土石流の発生が懸念され、その発生力が0.00kN/m<sup>2</sup>を超える区域

土石流の発生が懸念され、その発生力が0.00kN/m<sup>2</sup>を超えない区域

上記以外の区域



縮尺 1:2,500

自然現象の種類

土石流

公表年月日  
平成29年3月24日

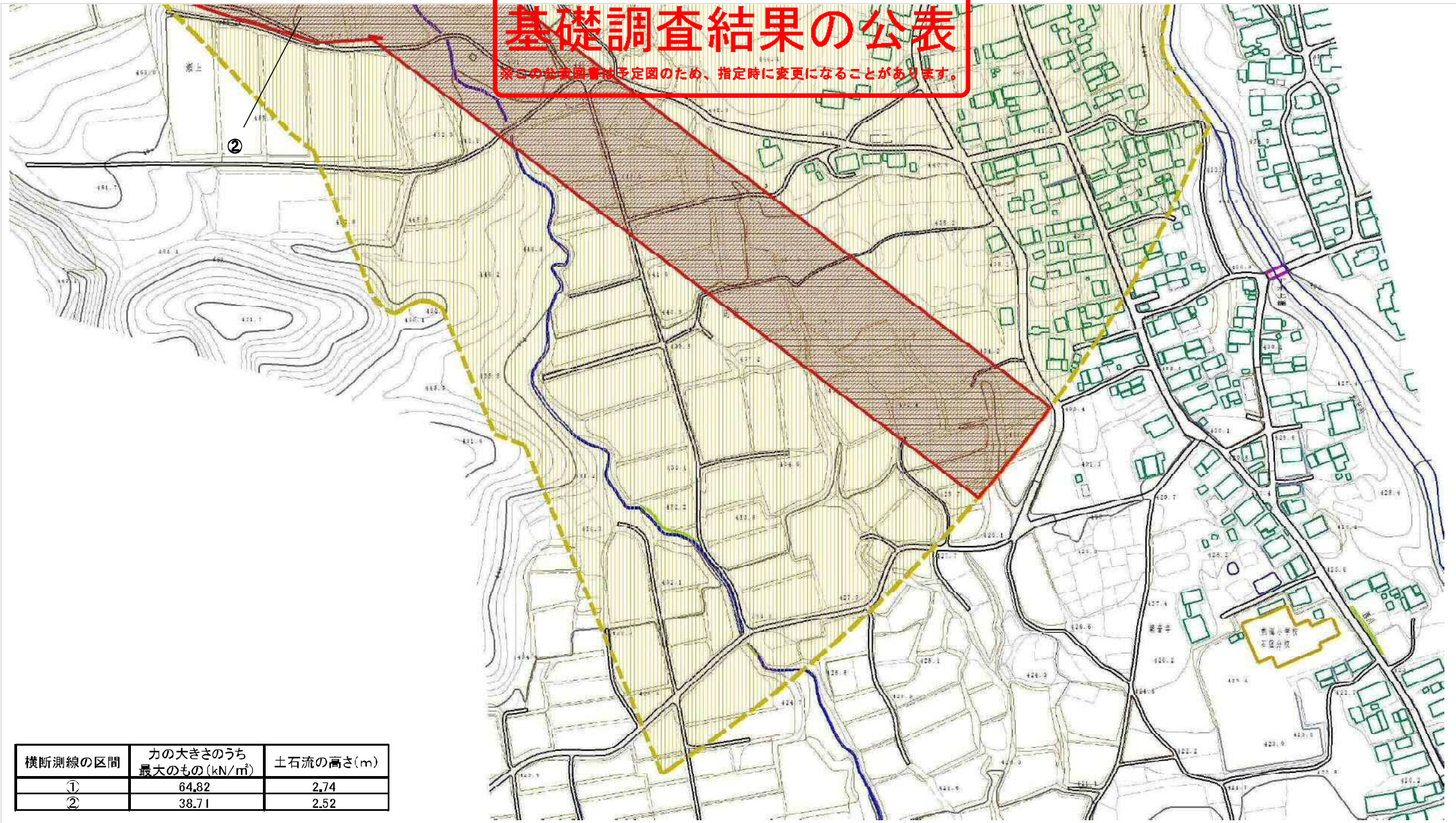
溪流番号 20203B0019

溪流名 瀬上

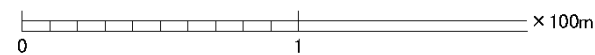
所在地 福島県郡山市熱海町石筵字瀬上

# 基礎調査結果の公表

※この公表図書は予定図のため、指定時に変更になることがあります。



横断測線の区間	力の大きさのうち最大のもの(kN/m <sup>2</sup> )	土石流の高さ(m)
①	64.82	2.74
②	38.71	2.52



様式-2(土)

土砂災害警戒区域・土砂災害特別警戒区域区域図

土砂災害警戒区域  
(土砂災害防止法施行令第二条の基準に該当する区域)

土砂災害  
特別警戒区域  
二行等の高さがいずれも、その崩壊力が90kN/m<sup>2</sup>を超える区域  
二行等の高さがいずれも、その崩壊力が90kN/m<sup>2</sup>を超える区域  
土砂災害防止法施行令第三条の基準に該当する区域  
上記以外の区域



縮尺  
1:2,500

自然現象  
の種類

土石流

溪流番号

20203B0019

公表年月日  
平成29年3月24日

溪流名

瀬上

所在地

福島県郡山市熱海町石筵字瀬上