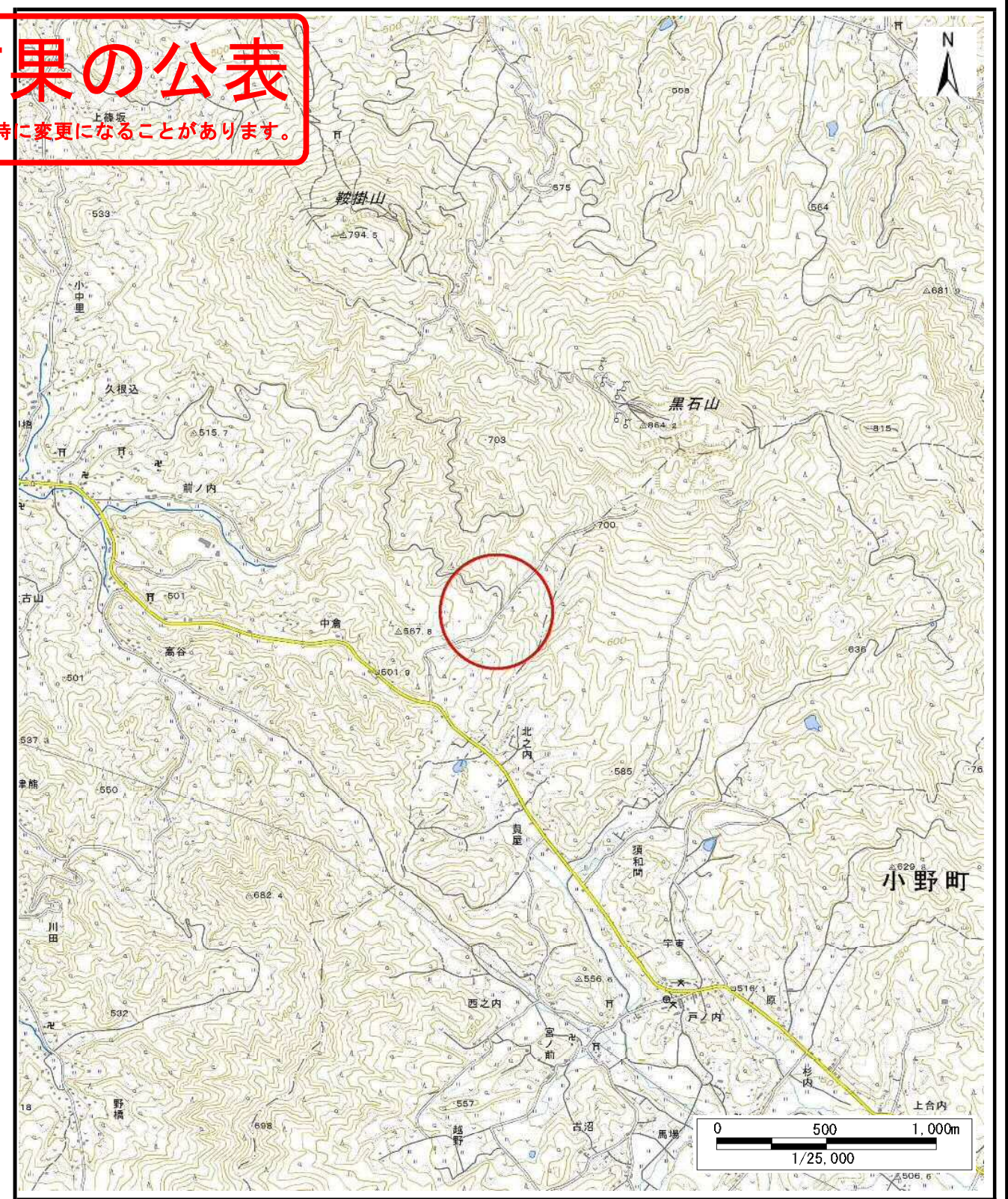
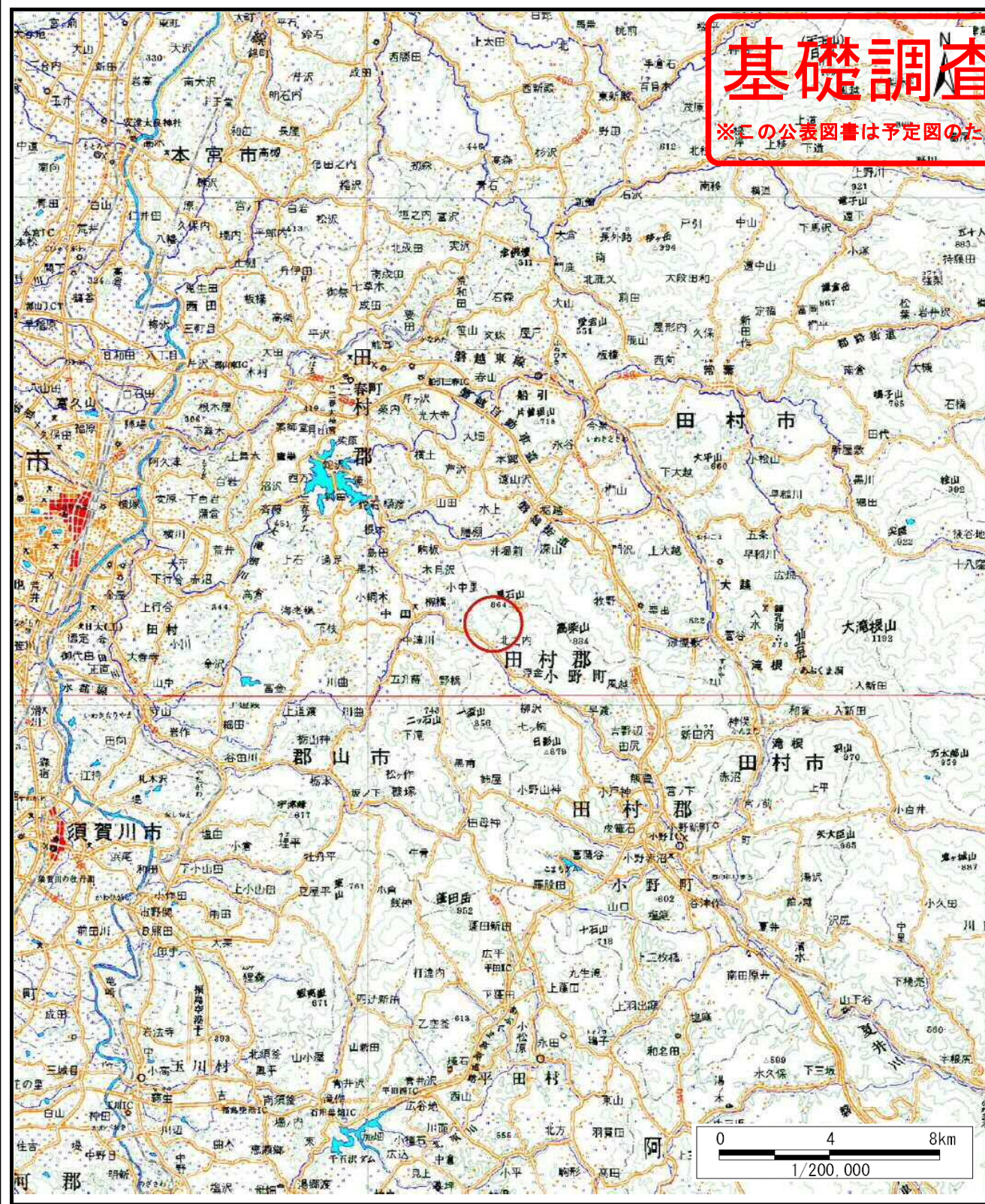


# 基礎調査結果の公表

※この公表図書は予定図のため、指定時に変更になることがあります。



様式-1(土)

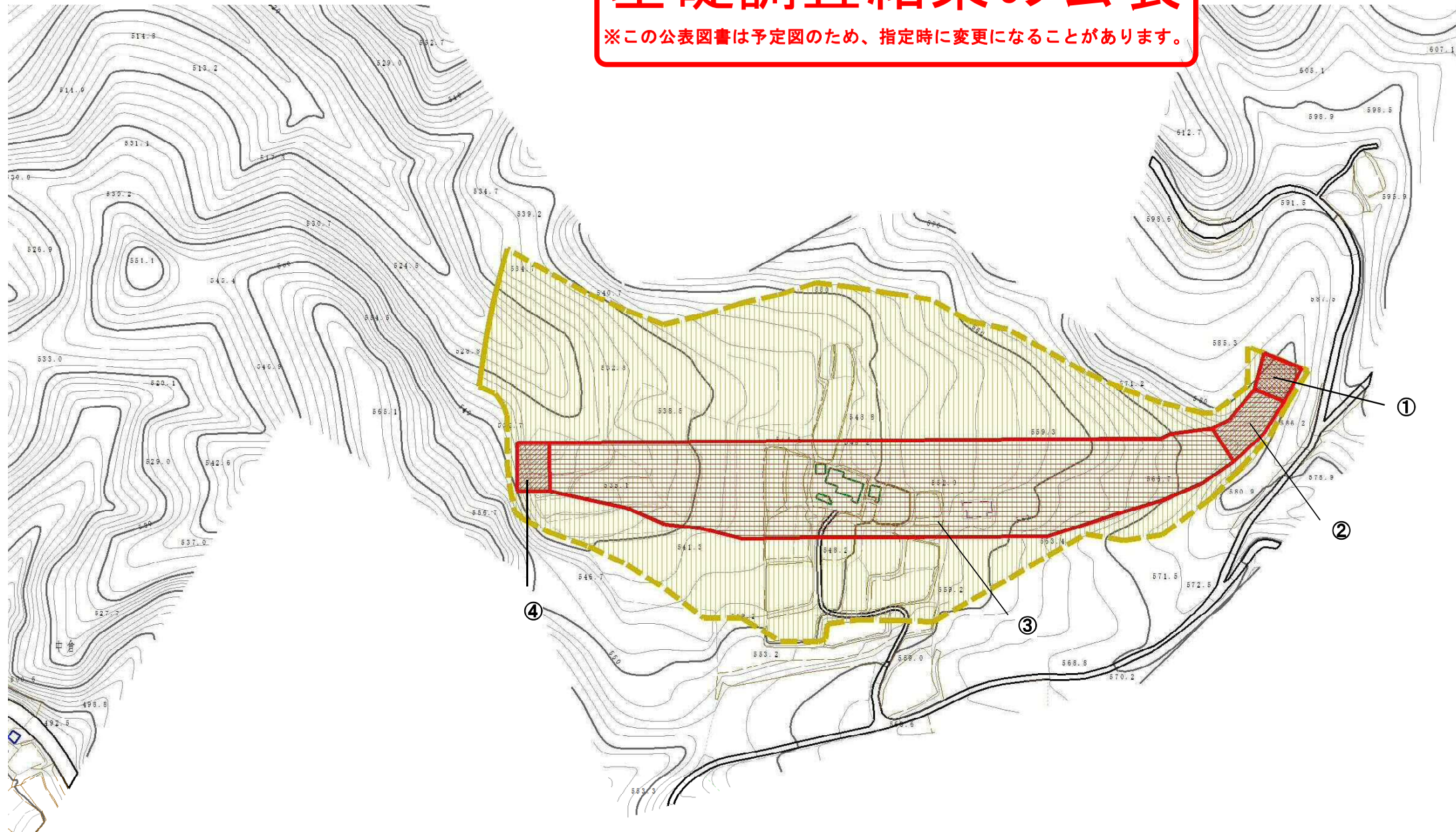
土砂災害警戒区域・土砂災害特別警戒区域 位置図

自然現象の種類	土石流
渓流番号	20203B0156
渓流名	前ノ内2
所在地	福島県郡山市中田町柳橋字中倉

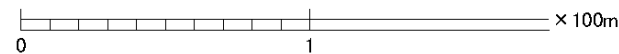
この地図は、国土地理院長の承認を得て、同院発行の数値地図20000(地図画像)及び電子地形図25000を複製したものである。(承認番号 平28情複、第255号)

# 基礎調査結果の公表

※この公表図書は予定図のため、指定時に変更になることがあります。



横断測線の区間	力の大きさのうち 最大のもの(kN/m <sup>2</sup> )	土石流の高さ(m)
①	50.21	1.91
②	39.62	1.73
③	16.62	0.96
④	7.49	1.07



様式-2(土)

土砂災害警戒区域・土砂災害特別警戒区域  
区域図

土砂災害警戒区域  
(土砂災害防止法施行令第二条の基準に該当する区域)

土砂災害  
特別警戒区域  
(土砂災害防止法  
施行令第三条の  
基準に該当する  
区域)  
土石等の高さが1mを越え、  
その衝撃力が50kN/m<sup>2</sup>を超える区域  
土石等の高さが1mを越え、  
その衝撃力が50kN/m<sup>2</sup>を超えない区域  
上記以外の区域



縮尺  
1:2,500

自然現象  
の種類

土石流

公表年月日  
平成29年3月24日

溪流番号 20203B0156

溪流名 前ノ内2

所在地 福島県郡山市中田町柳橋字中倉