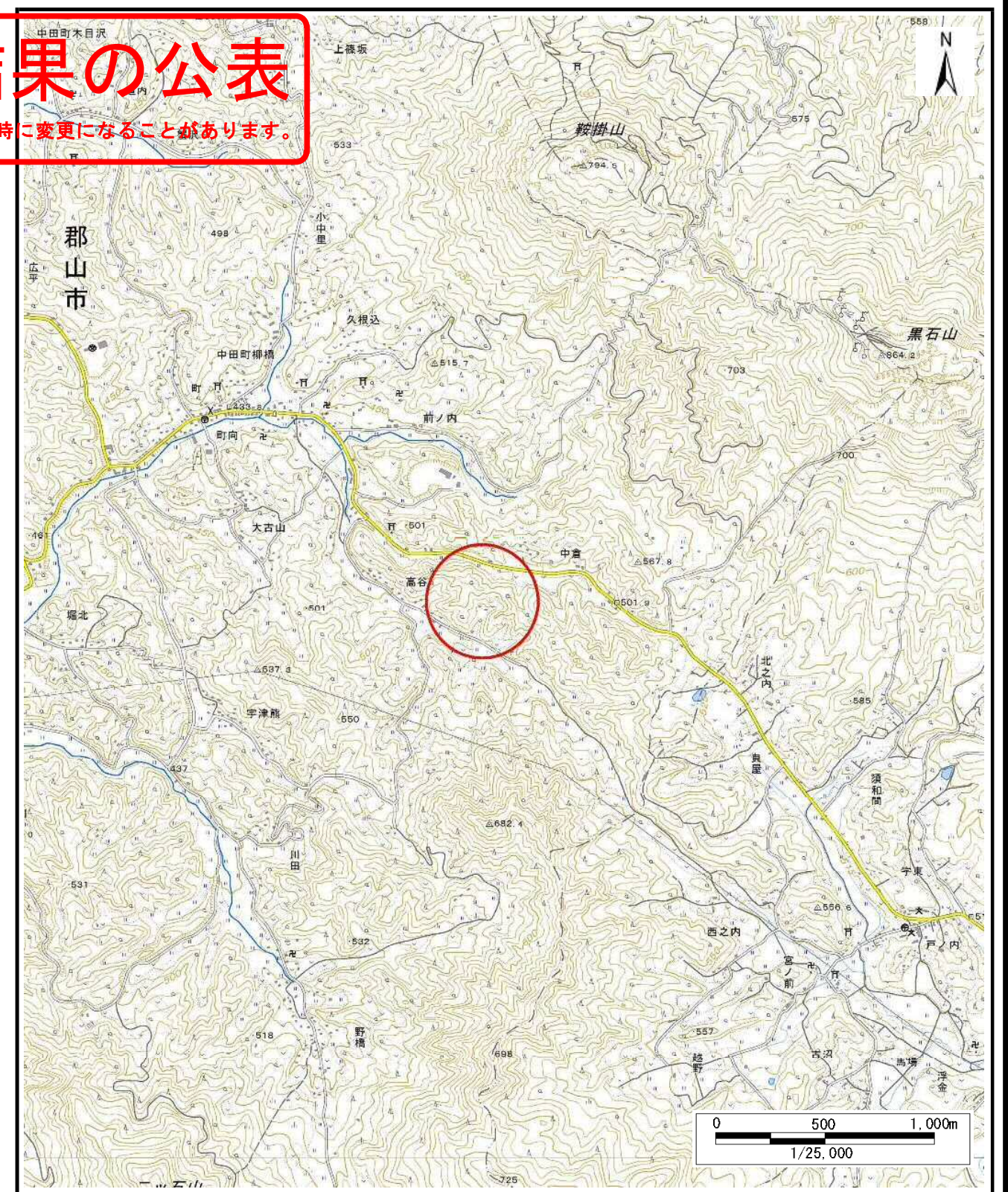
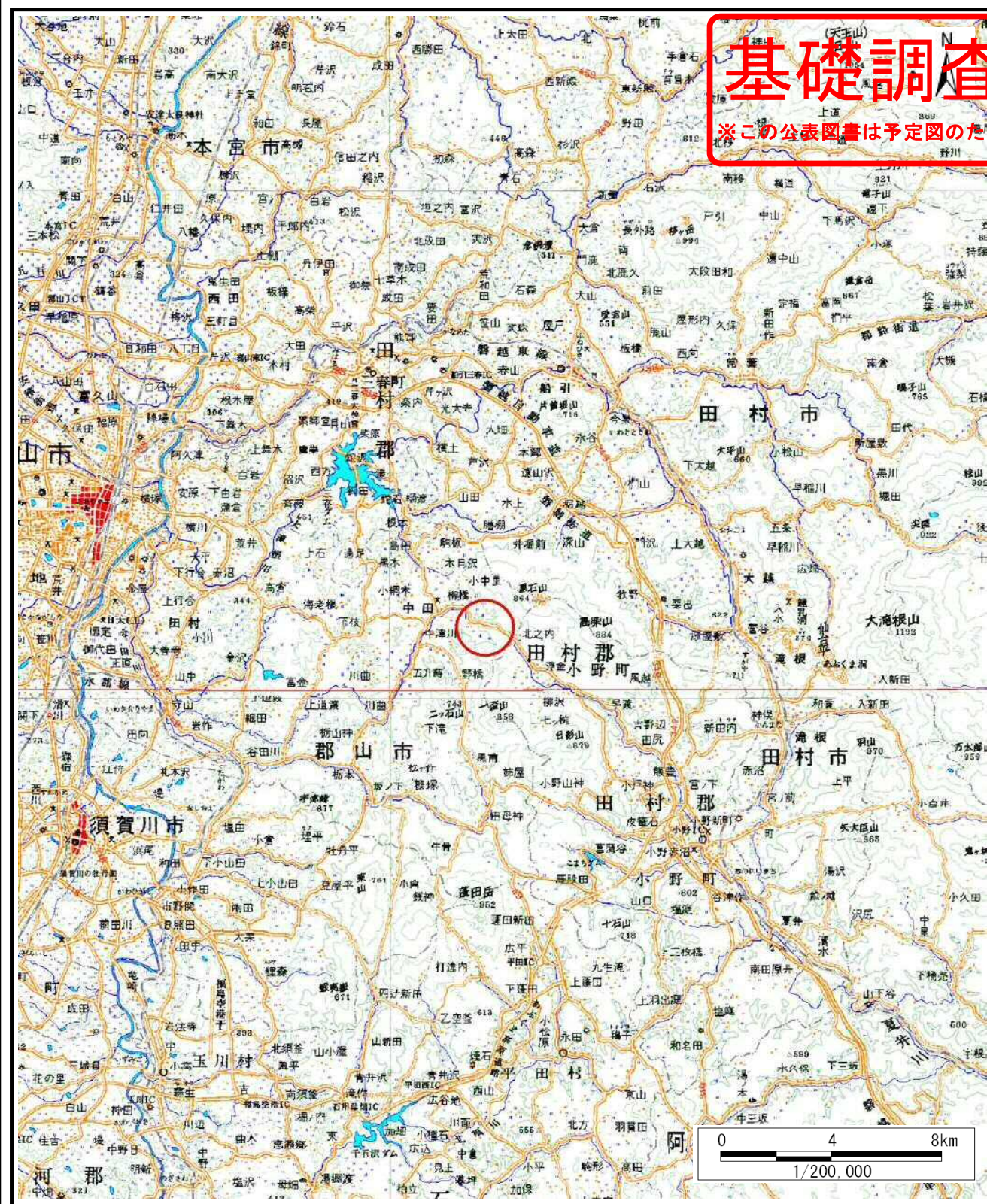


基礎調査結果の公表
 ※この公表図書は予定図のため、指定時に変更になることがあります。



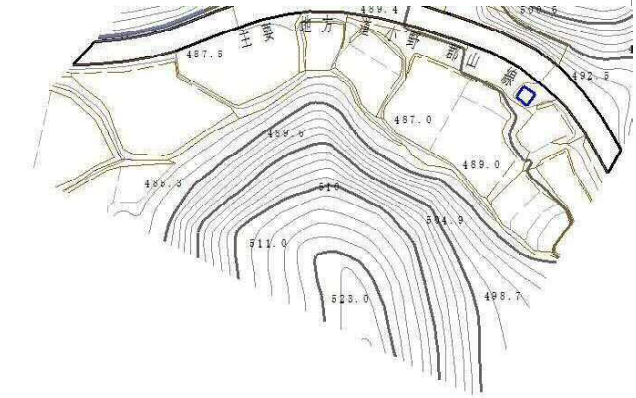
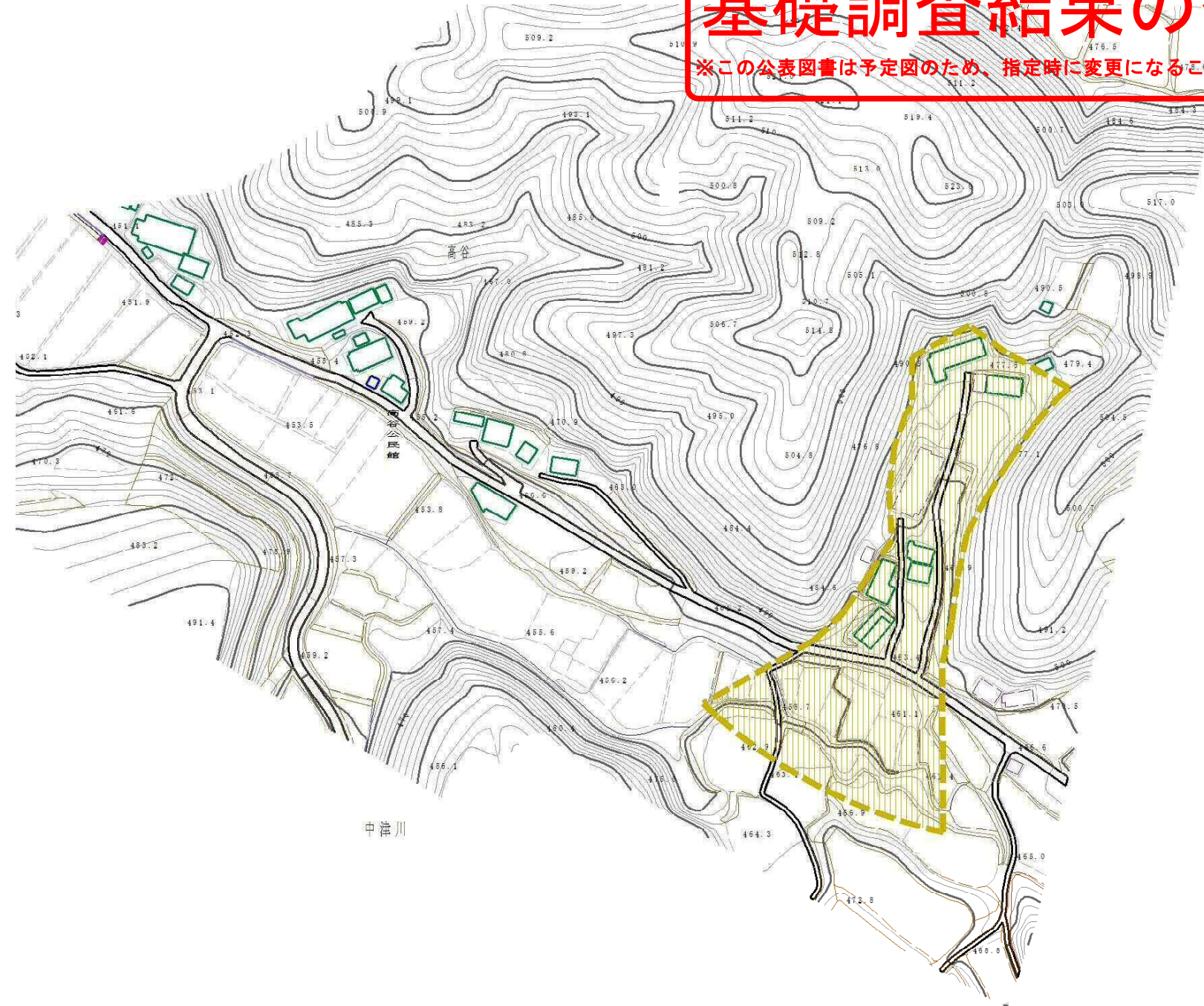
様式-1(土)
 土砂災害警戒区域・土砂災害特別警戒区域 位置図

自然現象の種類	土石流
渓流番号	20203B0159
渓流名	高谷2
所在地	福島県郡山市中田町柳橋字高谷

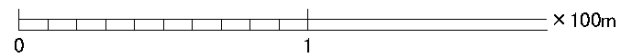
この地図は、国土地理院長の承認を得て、同院発行の数値地図20000(地図画像)及び電子地形図25000を複製したものである。(承認番号 平28情複、第255号)

基礎調査結果の公表

※この公表図書は予定図のため、指定時に変更になることがあります。



特別警戒区域なし



様式-2(土)

土砂災害警戒区域・土砂災害特別警戒区域
区域図

土砂災害警戒区域
(土砂災害防止法施行令第二条の基準に該当する区域)

土砂災害
特別警戒区域
(土砂災害防止法
施行令第三条の
基準に該当する区
域)
土砂等の高さが1mを越え、
その衝撃力が50KN/mを超える区域
土砂等の高さが1mを越え、
その衝撃力が50KN/mを超えない区域
上記以外の区域



縮尺
1:2,500

自然現象
の種類

土石流

公表年月日
平成29年3月24日

溪流番号 20203B0159

溪流名 高谷2

所在地 福島県郡山市中田町柳橋字高谷