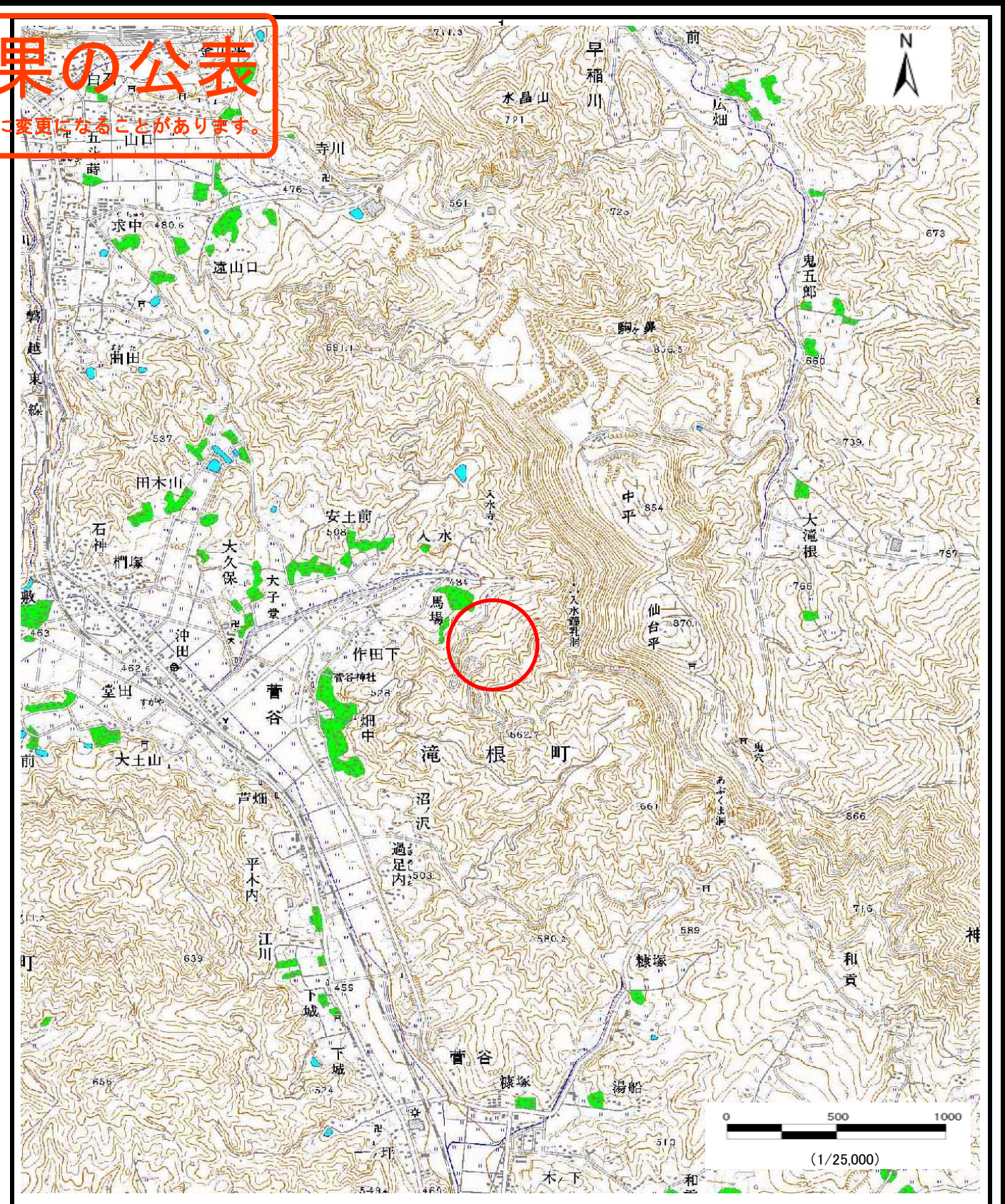
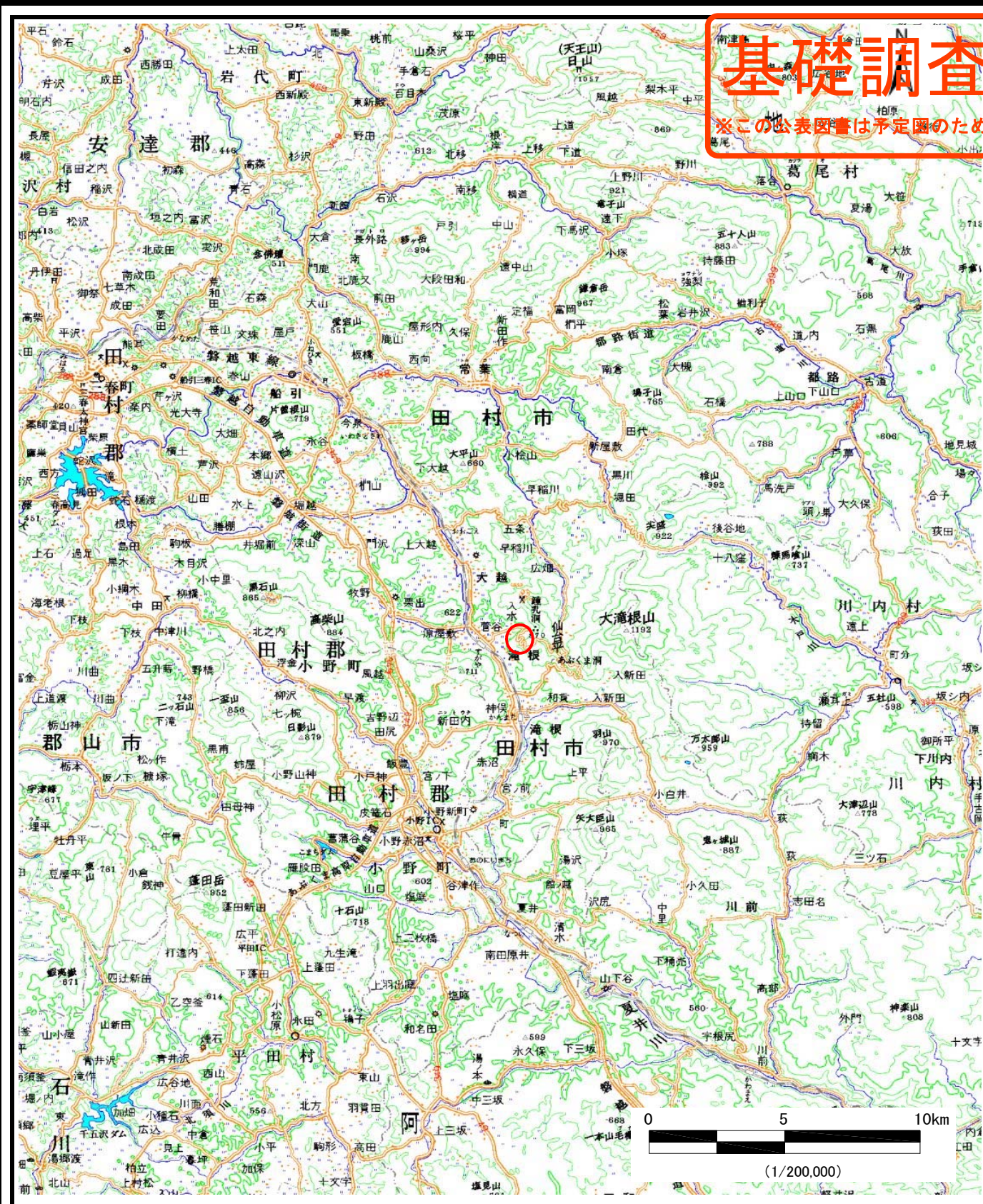


基礎調査結果の公表

※この公表図書は予定図のため、指定時に変更になることがあります。



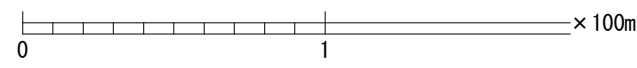
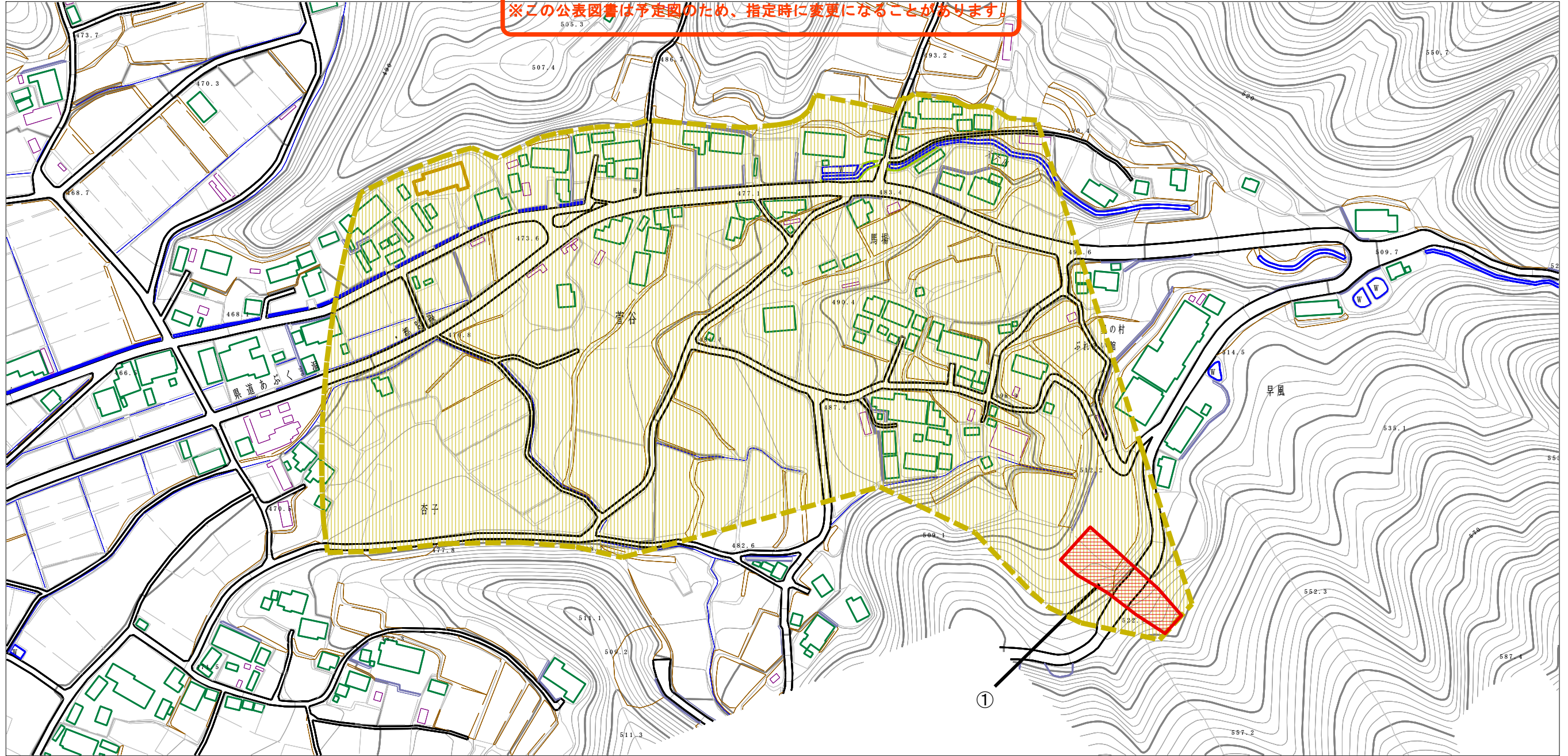
様式-1 (土) 土砂災害警戒区域・土砂災害特別警戒区域 位置図

自然現象の種類	土石流
溪流番号	20523B0079
溪流名	馬場
所在地	福島県田村市滝根町菅谷字馬場

この地図は、国土地理院長の承認を得て、同院発行の数値地図20000(地図画像)、数値地図25000(地図画像)を複製したものである。(承認番号 平28情複、第256号)

基礎調査結果の公表

※この公表図書は予定図のため、指定時に変更になることがあります。



横断測線の区間	力の大きさのうち最大のもの (KN/m ²)	土石流の高さ (m)
①	21.53	0.47

様式-2 (土) 土砂災害警戒区域・土砂災害特別警戒区域 区域図	土砂災害警戒区域 (土砂災害防止法施行令第二条の基準に該当する区域)		N 縮尺 1:2,500	自然現象の種類 土石流	溪流番号 20523B0079
	土砂災害特別警戒区域 (土砂災害防止法施行令第三条の基準に該当する区域)	土石流の高さが1mを超え、その衝撃力が50KN/m ² を超える区域 土石流の高さが1mを超え、その衝撃力が50KN/m ² を超えない区域 それ以外の区域		 	公表年月日 平成29年3月24日