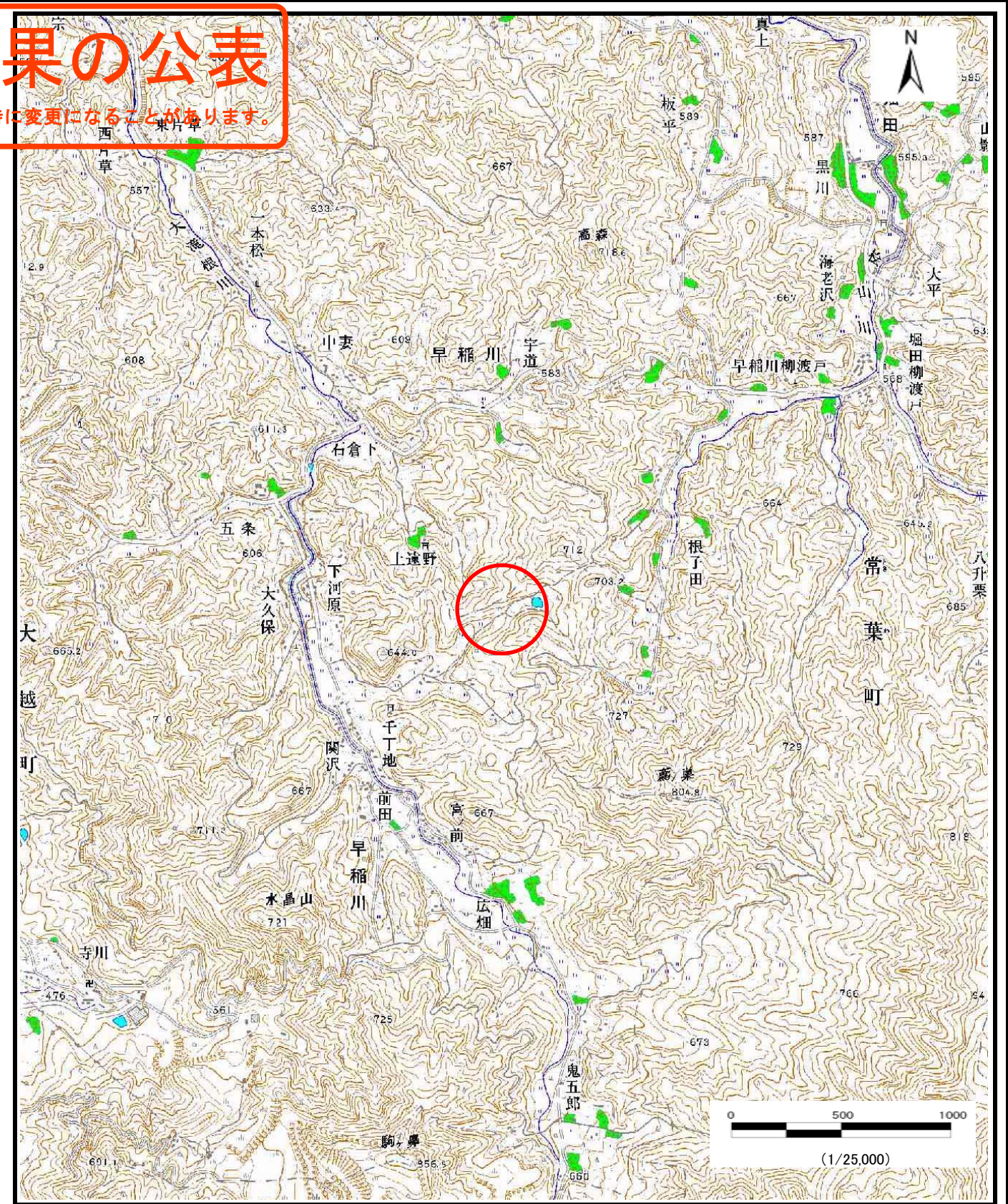
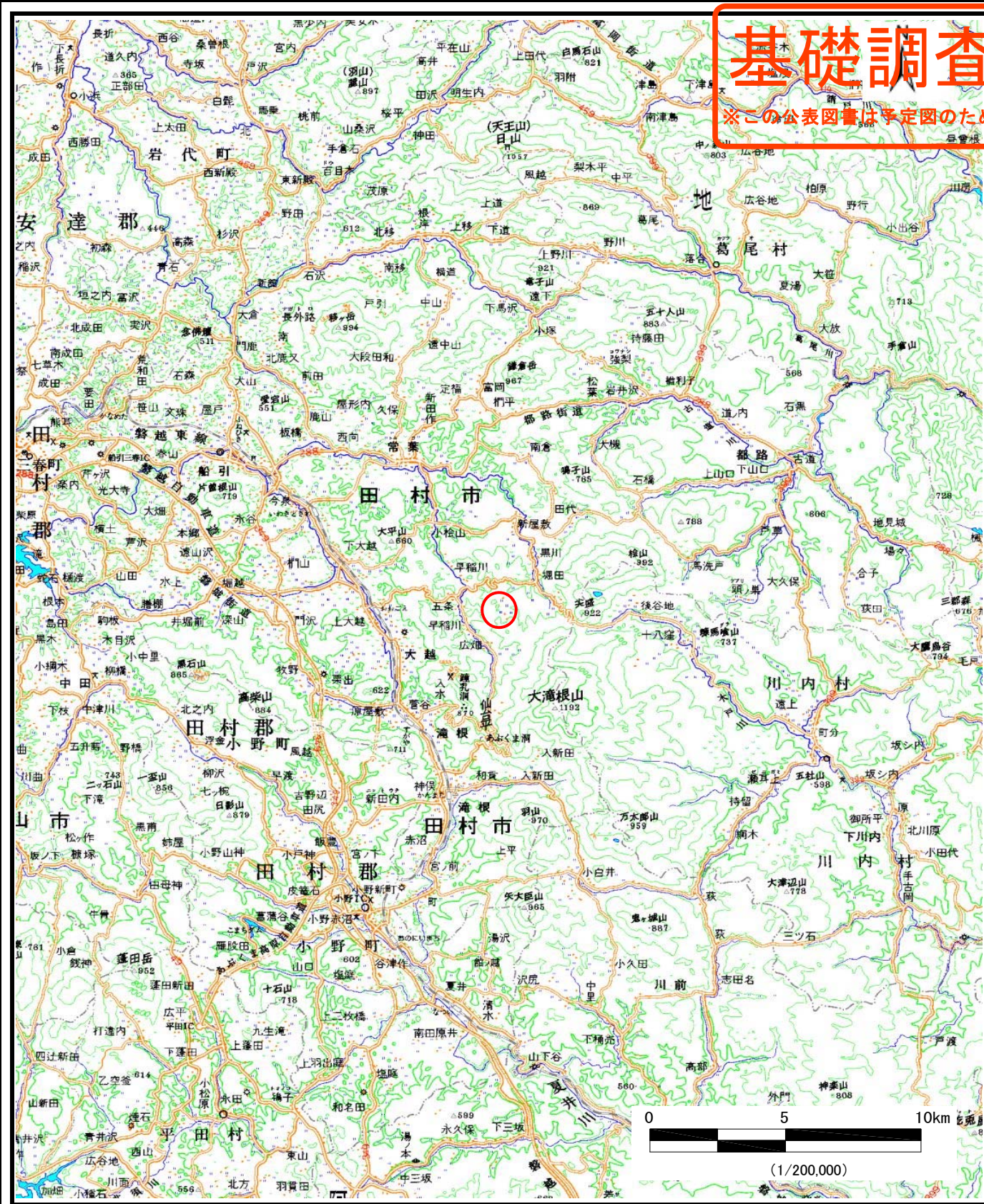


基礎調査結果の公表

※この公表図書は予定図のため、指定時に変更になることがあります。

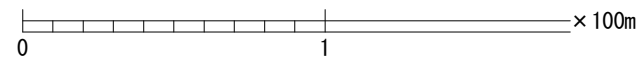
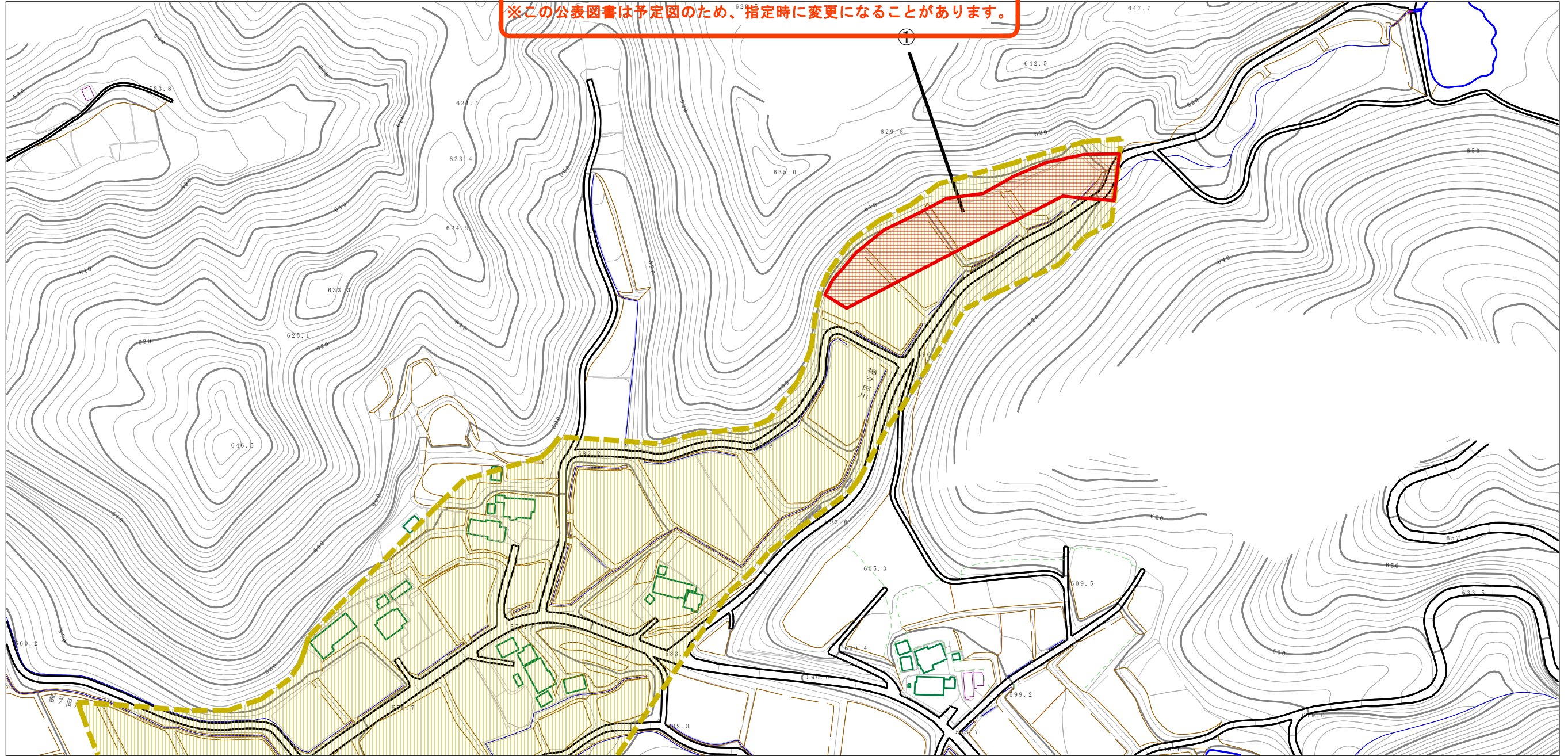


様式-1 (土) 土砂災害警戒区域・土砂災害特別警戒区域 位置図	自然現象の種類	土石流
	溪流番号	20524B0008
	溪流名	裾ヲ田2
	所在地	福島県田村市大越町早稲川字裾ヲ田

この地図は、国土地理院長の承認を得て、同院発行の数値地図200000(地図画像)、数値地図25000(地図画像)を複製したものである。(承認番号 平28情複、第256号)

基礎調査結果の公表

※この公表図書は予定図のため、⁶²指定時に変更になることがあります。



横断測線の区間	力の大きさのうち最大のもの (KN/m ²)	土石流の高さ (m)
①	10.72	0.75

様式-2 (土)

土砂災害警戒区域・土砂災害特別警戒区域
区域図

土砂災害警戒区域
(土砂災害防止法施行令第二条の基準に該当する区域)

土砂災害特別警戒区域
(土砂災害防止法施行令第三条の基準に該当する区域)

それ以外の区域



縮尺
1:2,500

自然現象
の種類

土石流

公表年月日
平成29年3月24日

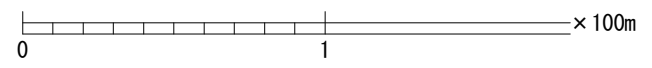
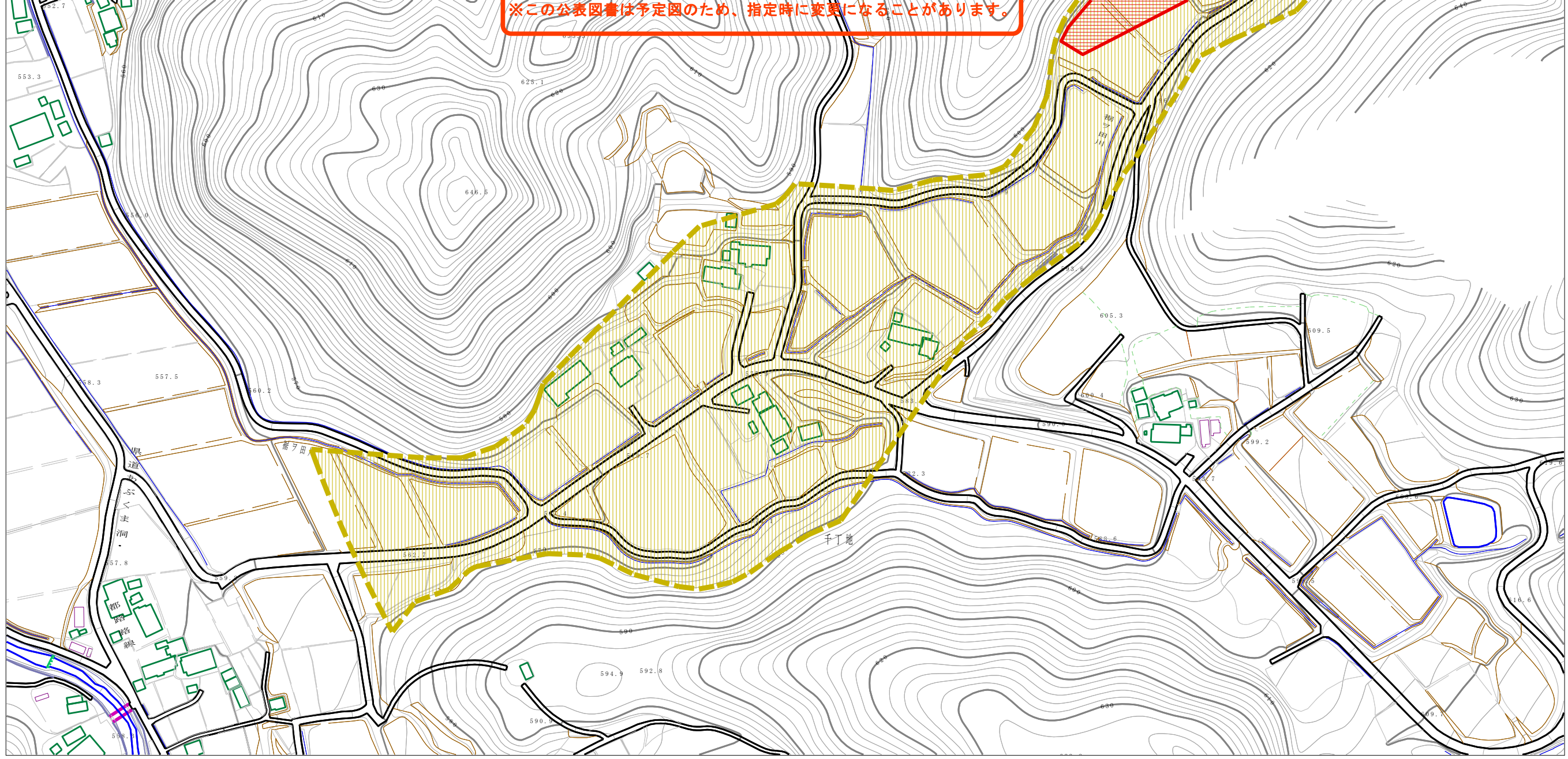
溪流番号 20524B0008

溪流名 裾ヲ田2

所在地 福島県田村市大越町
早稲川字裾ヲ田

基礎調査結果の公表

※この公表図書は予定図のため、指定時に変更になることがあります。



様式-2 (土) 土砂災害警戒区域・土砂災害特別警戒区域 区域図	土砂災害警戒区域 (土砂災害防止法施行令第二条の基準に該当する区域)		N 縮尺 1:2,500	自然現象 の種類	土石流	溪流番号 20524B0008
	土砂災害特別 警戒区域 (土砂災害防止 法施行令第三 条の基準に該 当する区域)	土石流の高さが1mを超え、 その衝撃力が50kN/m ² を超える区域			公表年月日 平成29年3月24日	溪流名 裾ヲ田2
	土石流の高さが1mを超え、 その衝撃力が50kN/m ² を超えない区域					
	それ以外の区域					