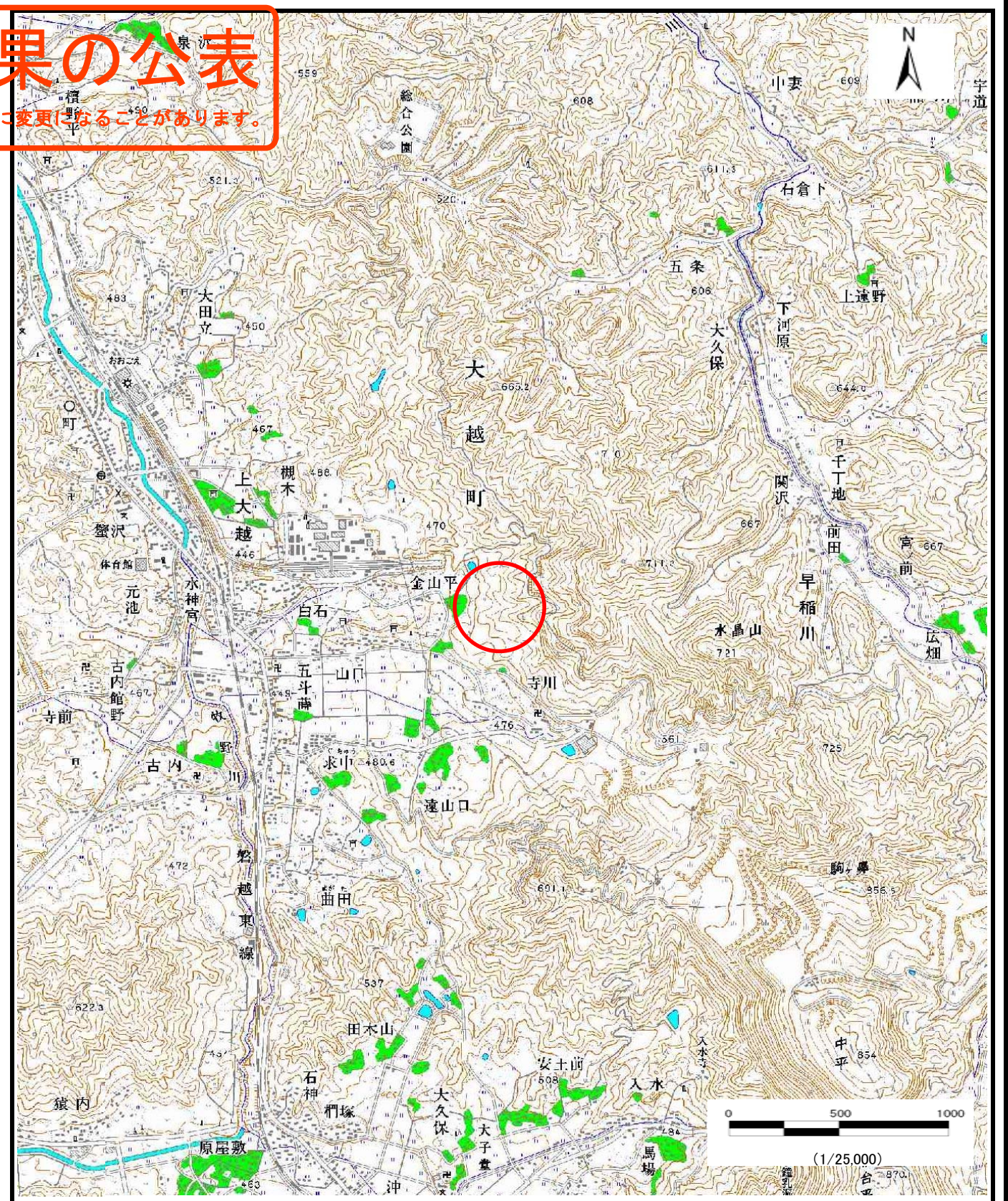
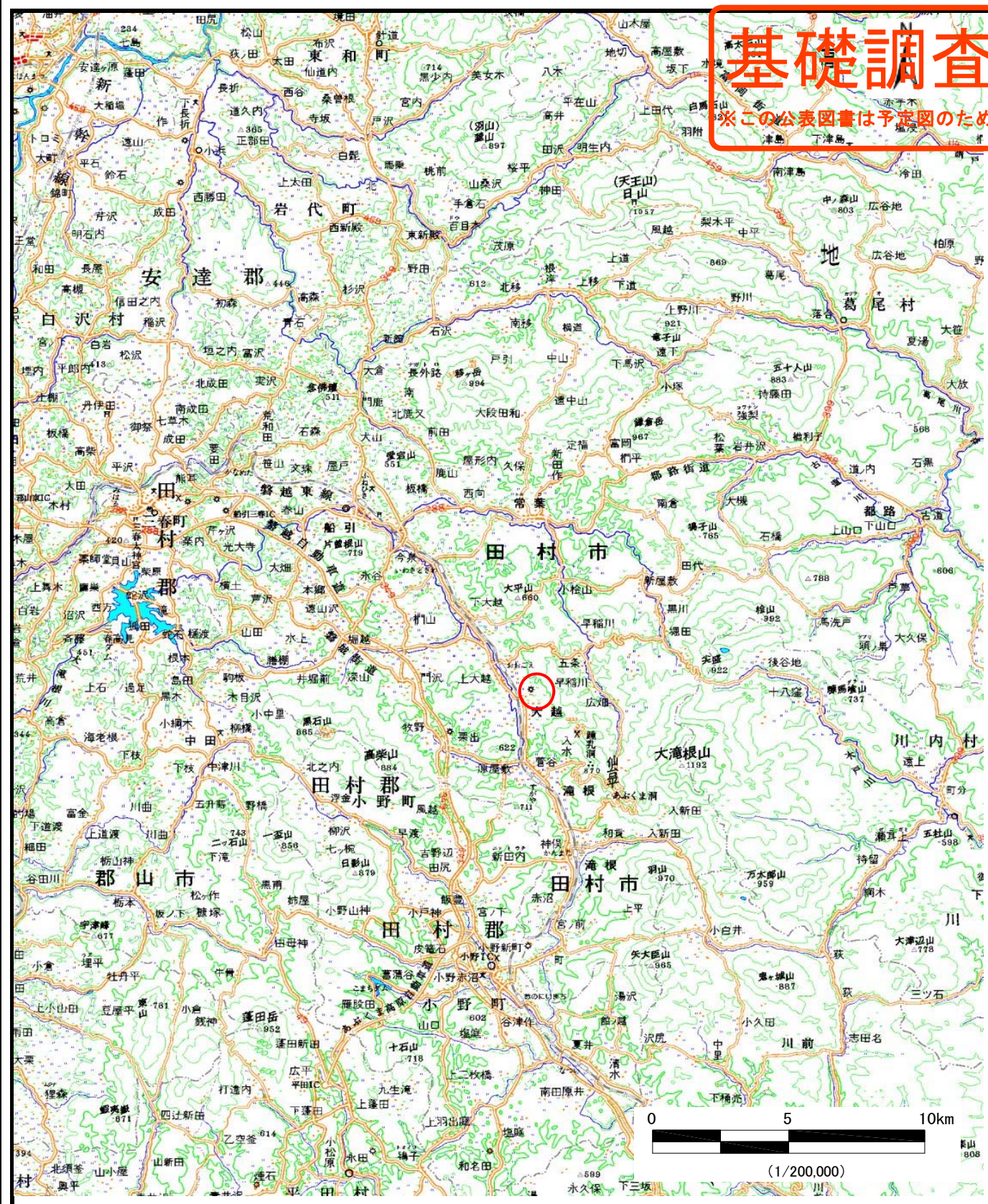


基礎調査結果の公表

※この公表図書は予定図のため、指定時に変更になることがあります。

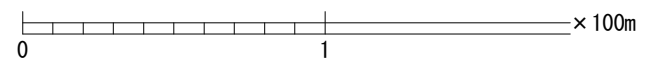
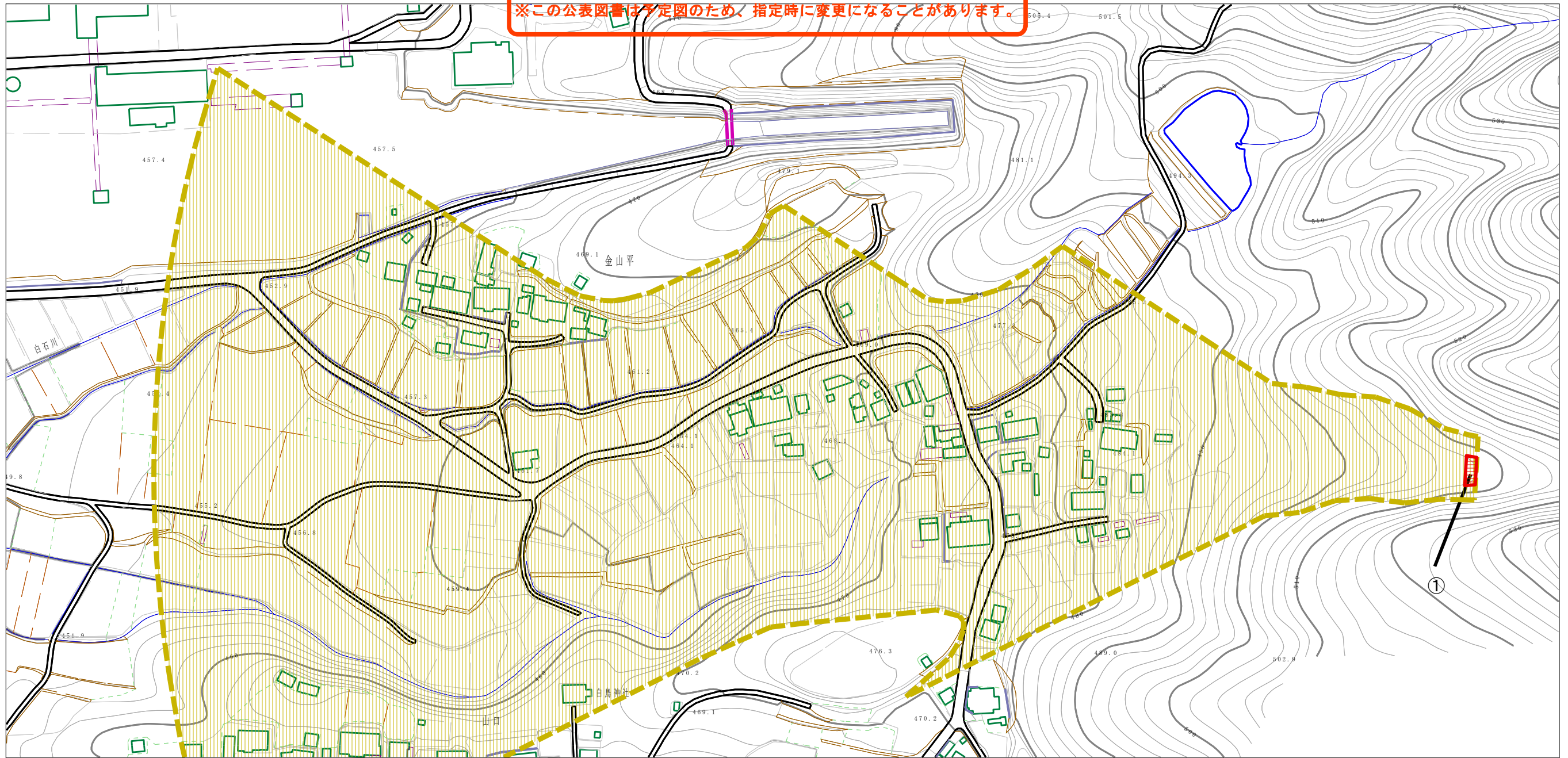


様式-1 (土) 土石災害警戒区域・土石災害特別警戒区域 位置図	自然現象の種類	土石流
	溪流番号	20524B0061
	溪流名	イラクボ沢
	所在地	福島県田村市大越町上大越字金山平

この地図は、国土地理院長の承認を得て、同院発行の数値地図20000(地図画像)、数値地図25000(地図画像)を複製したものである。(承認番号 平28情複、第256号)

基礎調査結果の公表

※この公表図書は予定図のため、指定時に変更になることがあります。

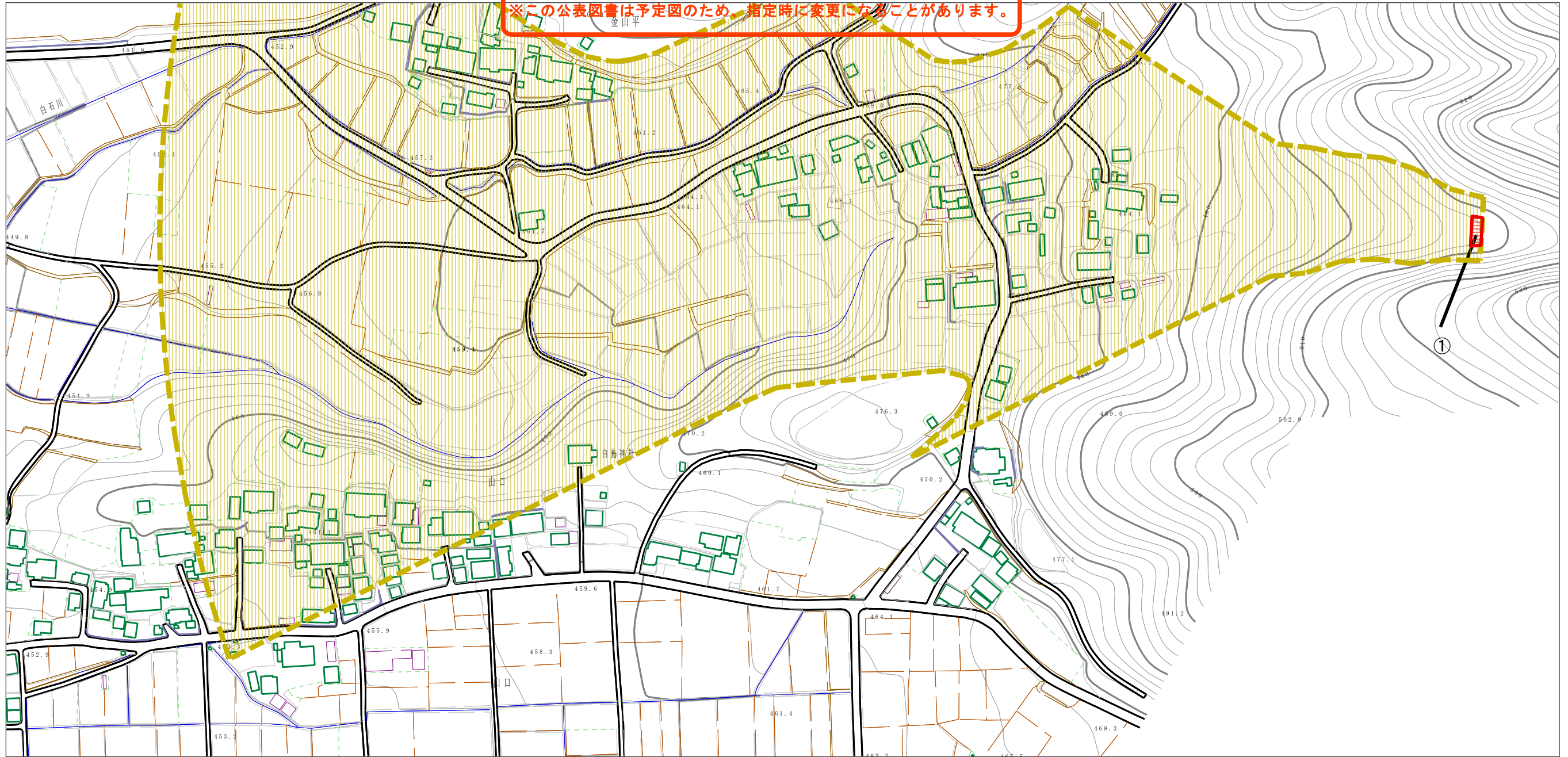


横断測線の区間	力の大きさのうち最大のもの (KN/m ²)	土石流の高さ (m)
①	16.89	0.53

様式-2 (土) 土砂災害警戒区域・土砂災害特別警戒区域 区域図	土砂災害警戒区域 (土砂災害防止法施行令第二条の基準に該当する区域)		N 縮尺 1:2,500	自然現象 の種類 土石流	溪流番号 20524B0061
	土砂災害特別 警戒区域 (土砂災害防止 法施行令第三 条の基準に該 当する区域)			公表年月日 平成29年3月24日	溪流名 イラクボ沢
	土砂災害の 高さ1mを超え、 その衝撃力が50kN/m ² を超える区域			所在地 福島県田村市大越町 上大越字金山平	
	土砂災害の 高さ1mを超え、 その衝撃力が50kN/m ² を超えない区域				
	それ以外の区域				

基礎調査結果の公表

※この公表図書は予定図のため、指定時に変更になることがあります。



様式-2 (土) 土砂災害警戒区域・土砂災害特別警戒区域 区域図	土砂災害警戒区域 (土砂災害防止法施行令第二条の基準に該当する区域)		N 縮尺 1:2,500	自然現象 の種類	土石流	溪流番号 20524B0061
	土砂災害特別 警戒区域 (土砂災害防止 法施行令第三条 の基準に該当 する区域)			公表年月日 平成29年3月24日	溪流名 イラクボ沢	
	土砂災害の高さが1mを超え、 その衝撃力が50kN/mを超える区域				所在地 福島県田村市大越町 上大越字金山平	
土砂災害の高さが1mを超え、 その衝撃力が50kN/mを超えない区域		それ以外の区域				