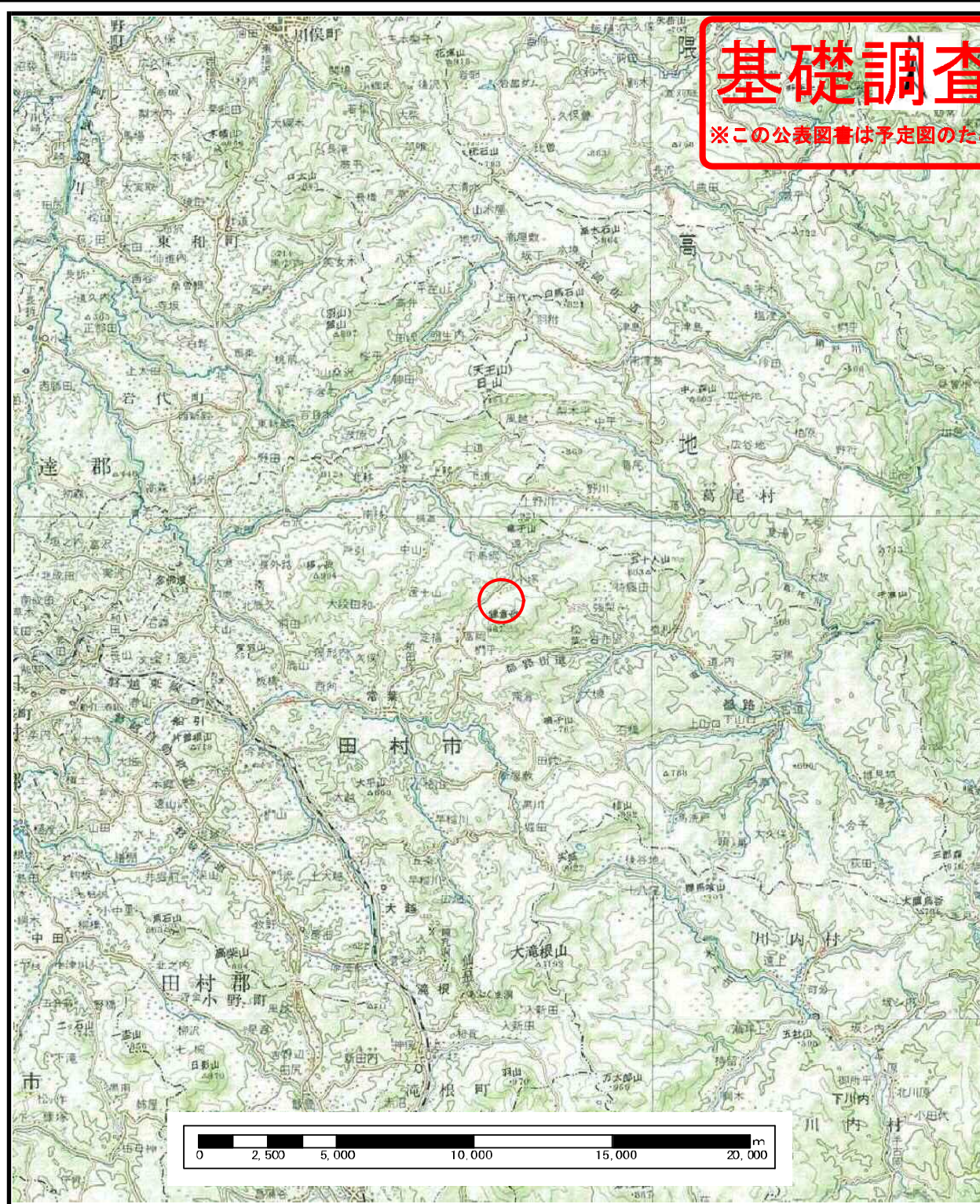
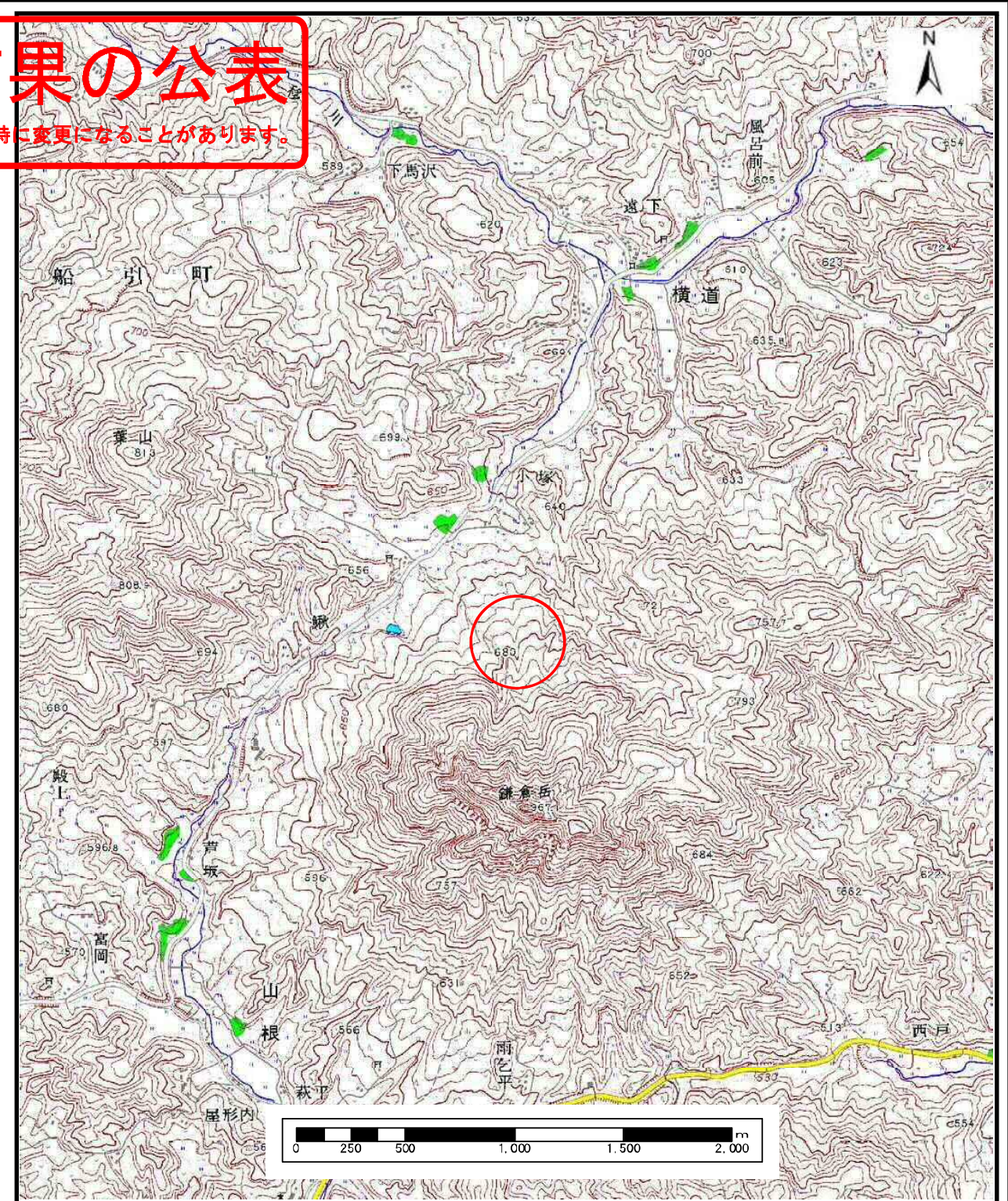


# 基礎調査結果の公表

※この公表図書は予定図のため、指定時に変更になることがあります。



(1/200,000)



(1/25,000)

様式-1(土)

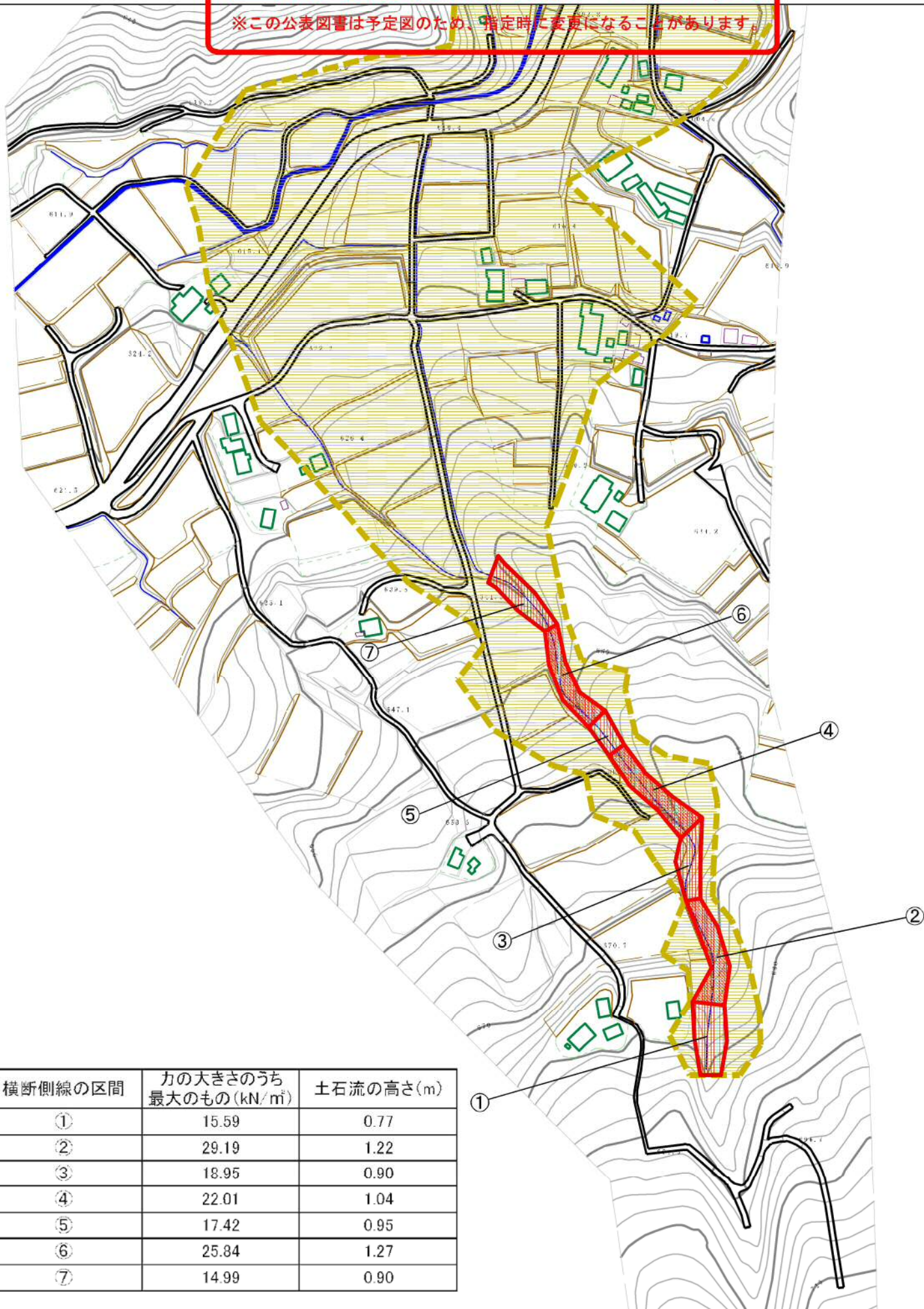
土砂災害警戒区域・土砂災害特別警戒区域 位置図

自然現象の種類	土石流
溪流番号	20527B0077
溪流名	小塚3
所在地	福島県田村市船引町中山字小塚

この地図は、国土地理院長の承認を得て、同院発行の数値地図20000（地図画像）及び電子地形図25000を複製したものである。（承認番号 平28情複、第252号）

# 基礎調査結果の公表

※この公表図書は予定図のため、指定時に変更になることがあります。



横断側線の区間	力の大きさのうち最大のもの(kN/m <sup>2</sup> )	土石流の高さ(m)
①	15.59	0.77
②	29.19	1.22
③	18.95	0.90
④	22.01	1.04
⑤	17.42	0.95
⑥	25.84	1.27
⑦	14.99	0.90

0 1 × 100m

様式-2 (土)

土砂災害警戒区域・土砂災害特別警戒区域  
区域図

土砂災害防止法施行令第2条の基準に該当する区域

土砂災害防止法施行令第3条の基準に該当する区域  
それ以外の区域



縮尺  
1:2,500

自然現象  
の種類

土石流

溪流番号

20527B0077

溪流名

小塚3

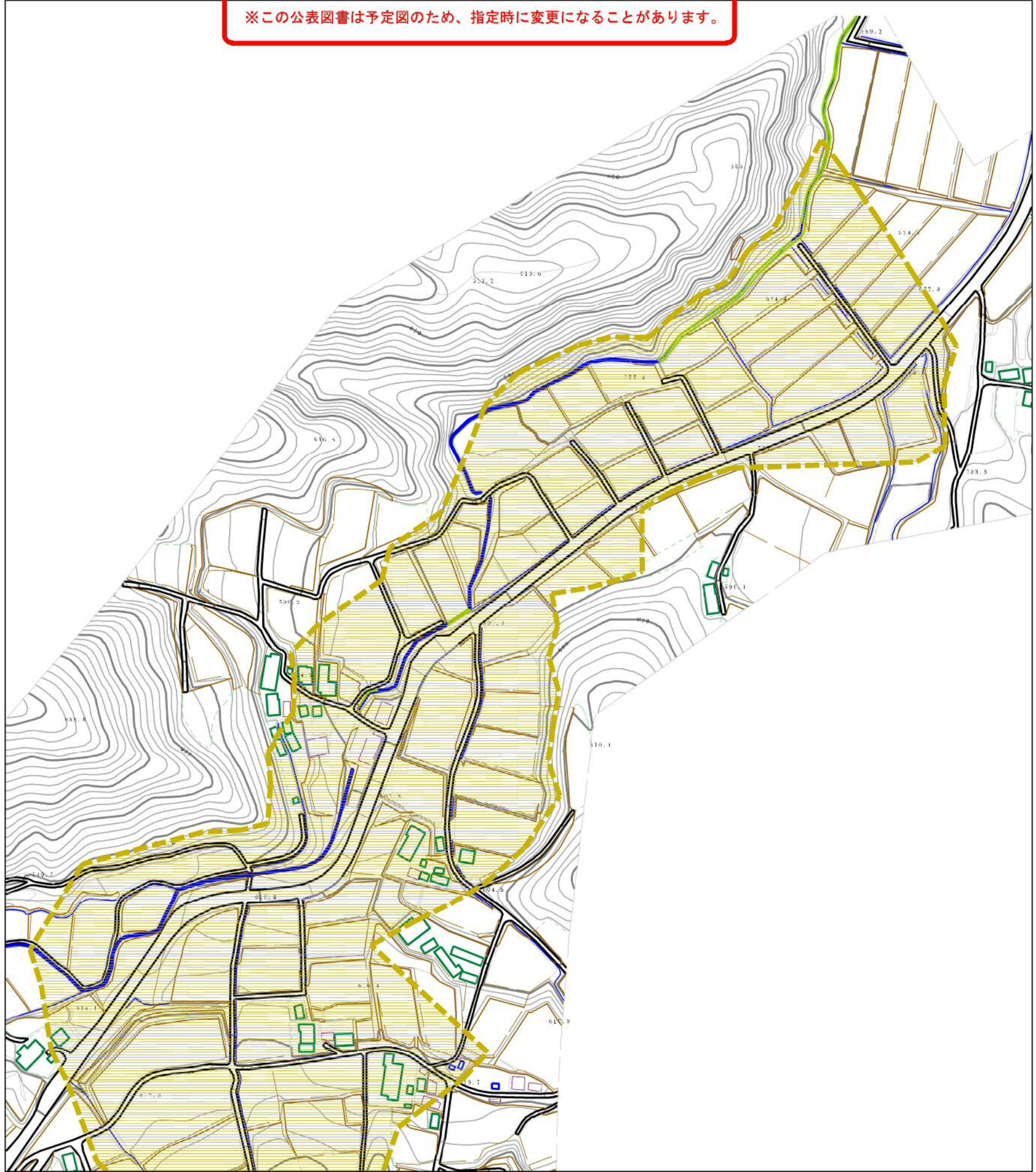
所在地

福島県田村市船引町中山宇小塚

公表年月日  
平成29年3月24日

# 基礎調査結果の公表

※この公表図書は予定図のため、指定時に変更になることがあります。



0 1 × 100m

様式-2 (土)

土砂災害警戒区域・土砂災害特別警戒区域  
区域図

土砂災害防止法施行令第2条の基準に該当する区域

土砂災害防止法施行令第3条の基準に該当する区域	土砂の高さが1mを超える場合、土石等の移動による力が50kN/m <sup>2</sup> を超える区域	
	土砂の高さが1mを超える場合、土石等の移動による力が50kN/m <sup>2</sup> 以下の区域	
	それ以外の区域	



縮尺  
1:2,500

自然現象  
の種類

土石流

公表年月日  
平成29年3月24日

溪流番号

20527B0077

溪流名

小塚3

所在地

福島県田村市船引町中山宇小塚