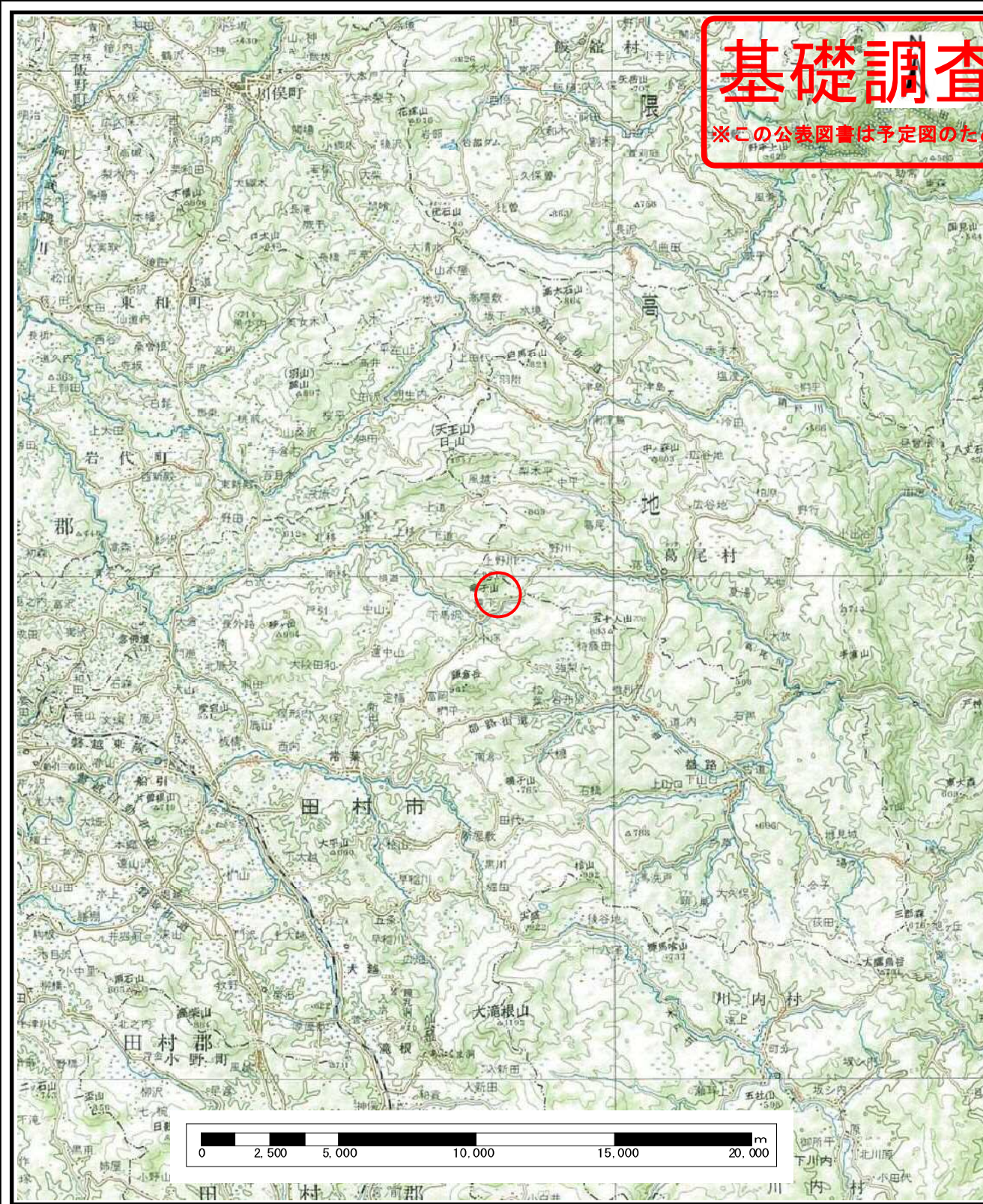
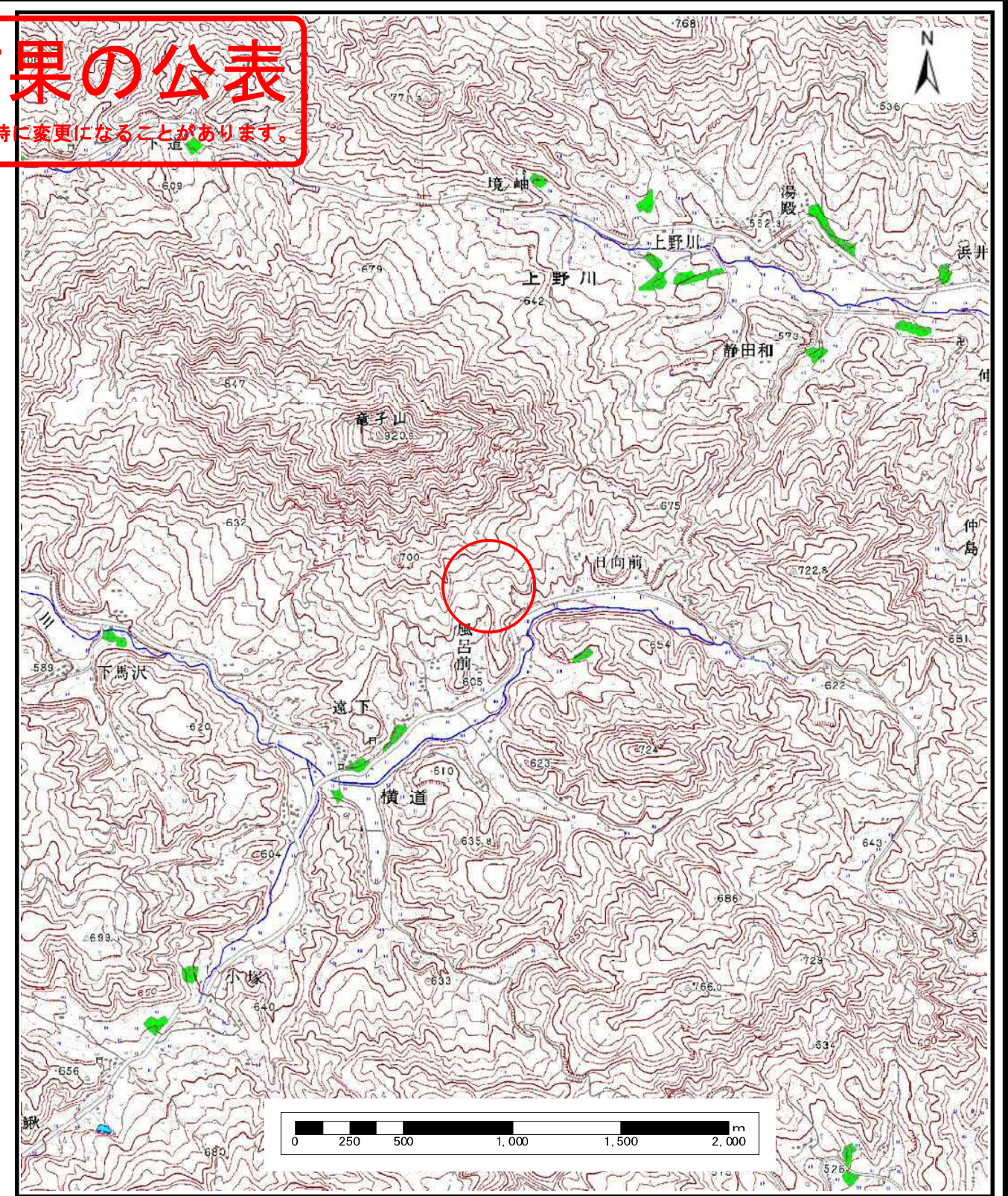


基礎調査結果の公表

※この公表図書は予定図のため、指定時に変更になることがあります。



(1/200,000)



(1/25,000)

様式-1(土)

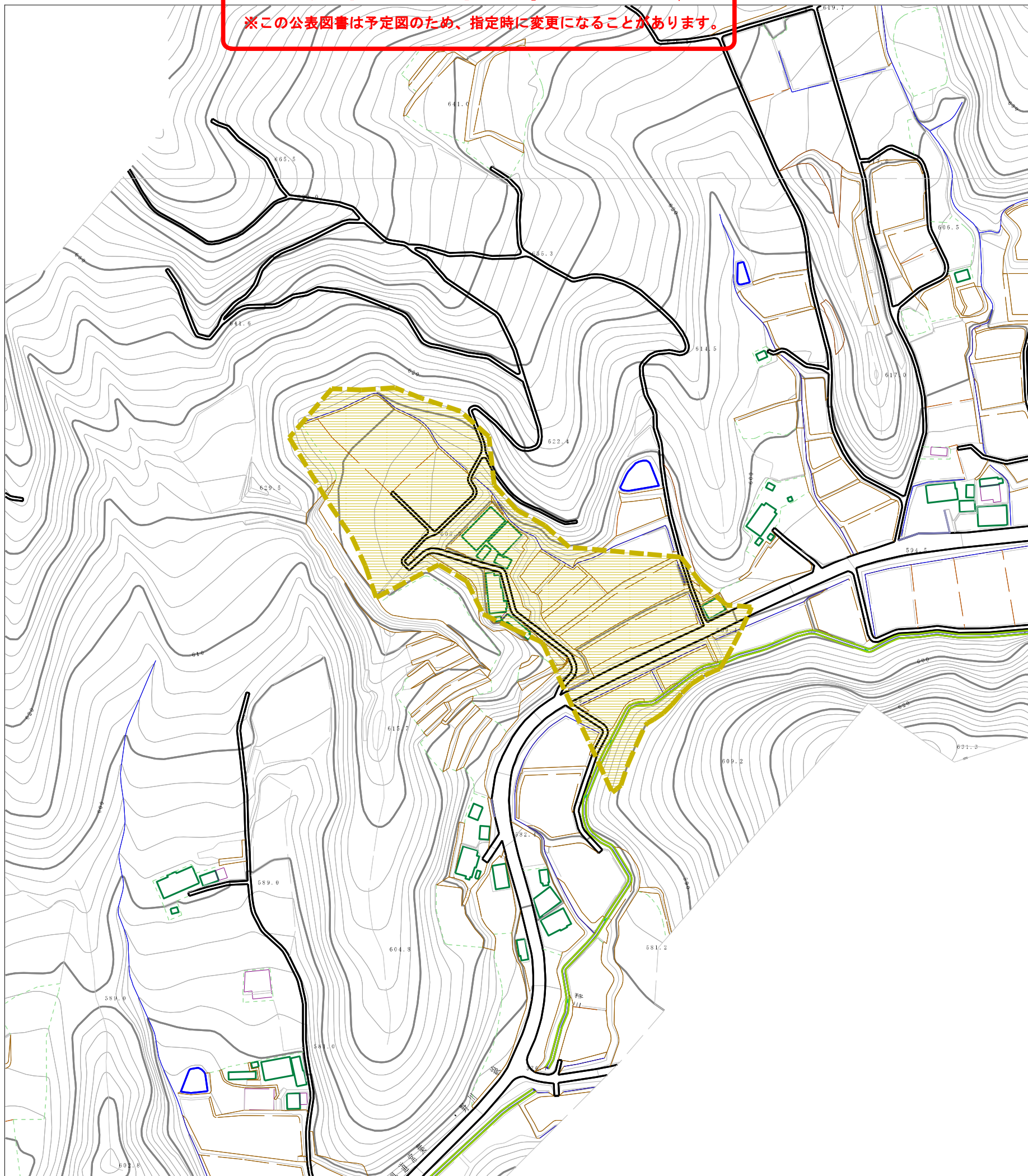
土砂災害警戒区域・土砂災害特別警戒区域 位置図

自然現象の種類	土石流
溪流番号	20527B0085
溪流名	日向前3
所在地	福島県田村市船引町横道字日向前

この地図は、国土地理院長の承認を得て、同院発行の数値地図20000（地図画像）及び電子地形図25000を複製したものである。（承認番号 平28情複、第252号）

基礎調査結果の公表

※この公表図書は予定図のため、指定時に変更になることがあります。



0 1 × 100m

特別警戒区域なし

様式-2 (土)

土砂災害警戒区域・土砂災害特別警戒区域
区域図

土砂災害防止法施行令第二条の基準に該当する区域

土砂災害防止
法施行令第三
条の基準に該
当する区域

土石流の高さが1mを超える場合、土石等の
移動による力が50kN/mを超える区域
土石流の高さが1mを超える場合、土石等の
移動による力が50kN/m以下の区域
それ以外の区域



縮尺
1:2,500

自然現象
の種類

土石流

公表年月日
平成29年3月24日

溪流番号

20527B0085

溪流名

日向前3

所在地

福島県田村市船引町横道字日向前