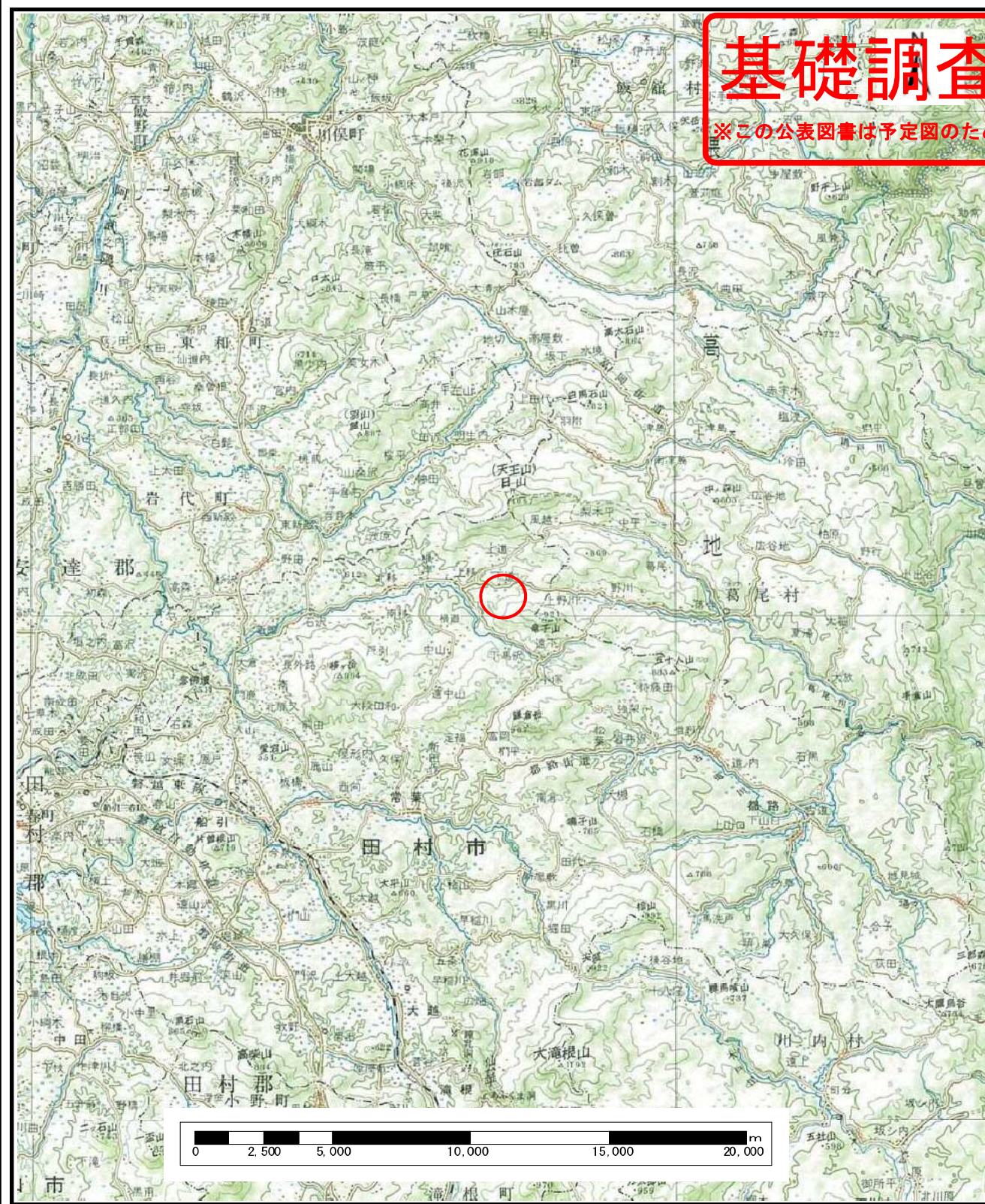
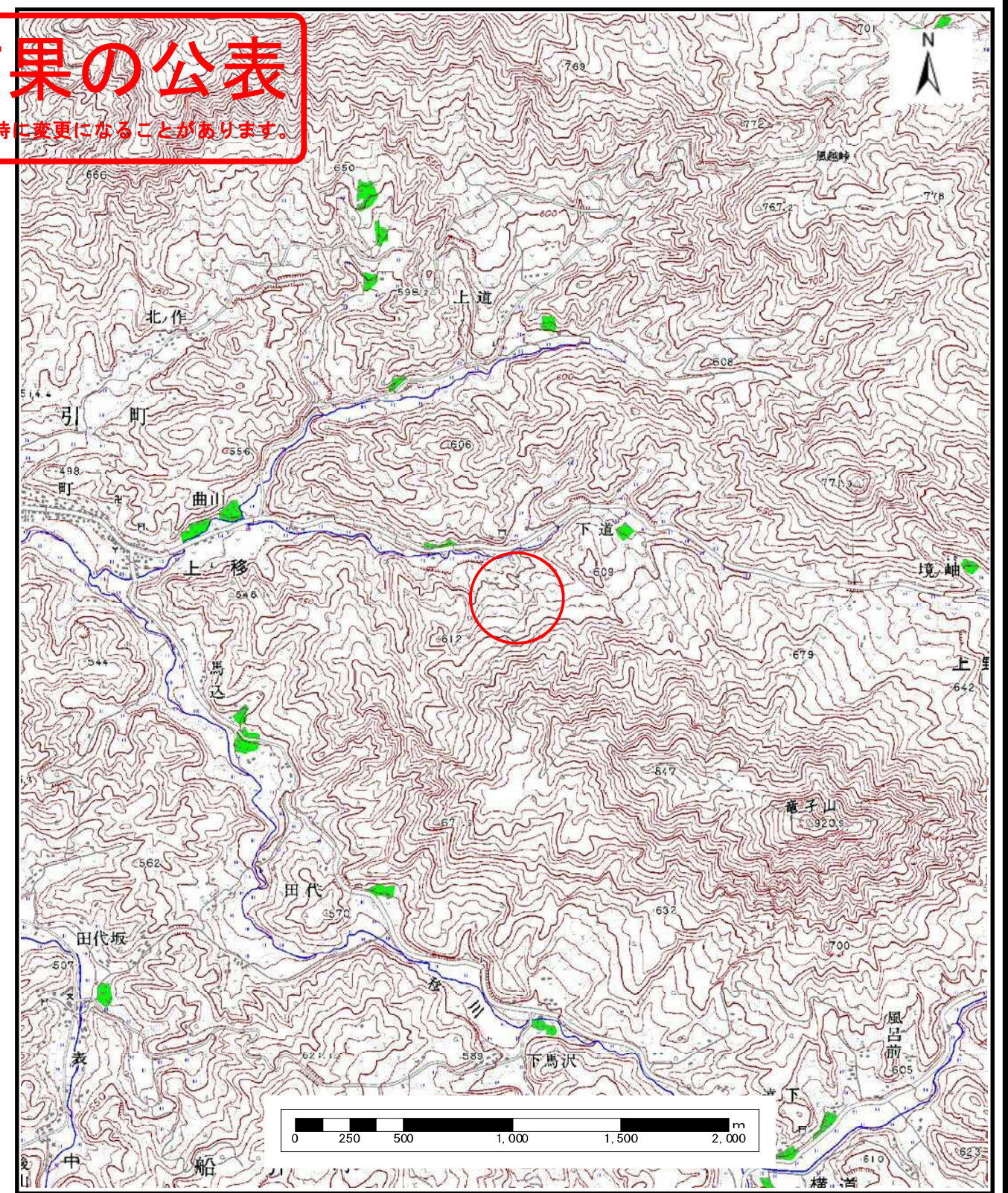


基礎調査結果の公表

※この公表図書は予定図のため、指定時に変更になることがあります。



(1/200,000)



(1/25,000)

様式-1(土)

土砂災害警戒区域・土砂災害特別警戒区域 位置図

| | |
|---------|----------------|
| 自然現象の種類 | 土石流 |
| 溪流番号 | 20527B0090 |
| 溪流名 | 下道1 |
| 所在地 | 福島県田村市船引町上移字下道 |

この地図は、国土地理院長の承認を得て、同院発行の数値地図20000（地図画像）及び電子地形図25000を複製したものである。（承認番号 平28情複、第252号）

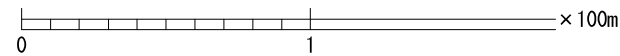
基礎調査結果の公表

※この公表図書は予定図のため、指定時に変更になることがあります。



上移

| 横断側線の区間 | 力の大きさのうち最大のもの(kN/m ²) | 土石流の高さ(m) |
|---------|-----------------------------------|-----------|
| ① | 23.79 | 0.50 |



| | | | | | |
|--|---|--|---------------|---------------------|--------------------|
| 様式-2 (土) 土砂災害警戒区域・土砂災害特別警戒区域 区域図 | 土砂災害防止法施行令第二条の基準に該当する区域 | | 自然現象 の種類 | 土石流 | 溪流番号 20527B0090 |
| | 土砂災害防止法施行令第三条の基準に該当する区域 | | | 公表年月日 平成29年3月24日 | 溪流名 下道1 |
| | 土石流の高さが1mを超える場合、土石等の移動による力が50kN/m ² を超える区域 | | 縮尺 1:2,500 | | |
| | 土石流の高さが1mを超える場合、土石等の移動による力が50kN/m ² 以下の区域 | | | | |
| | それ以外の区域 | | | | |