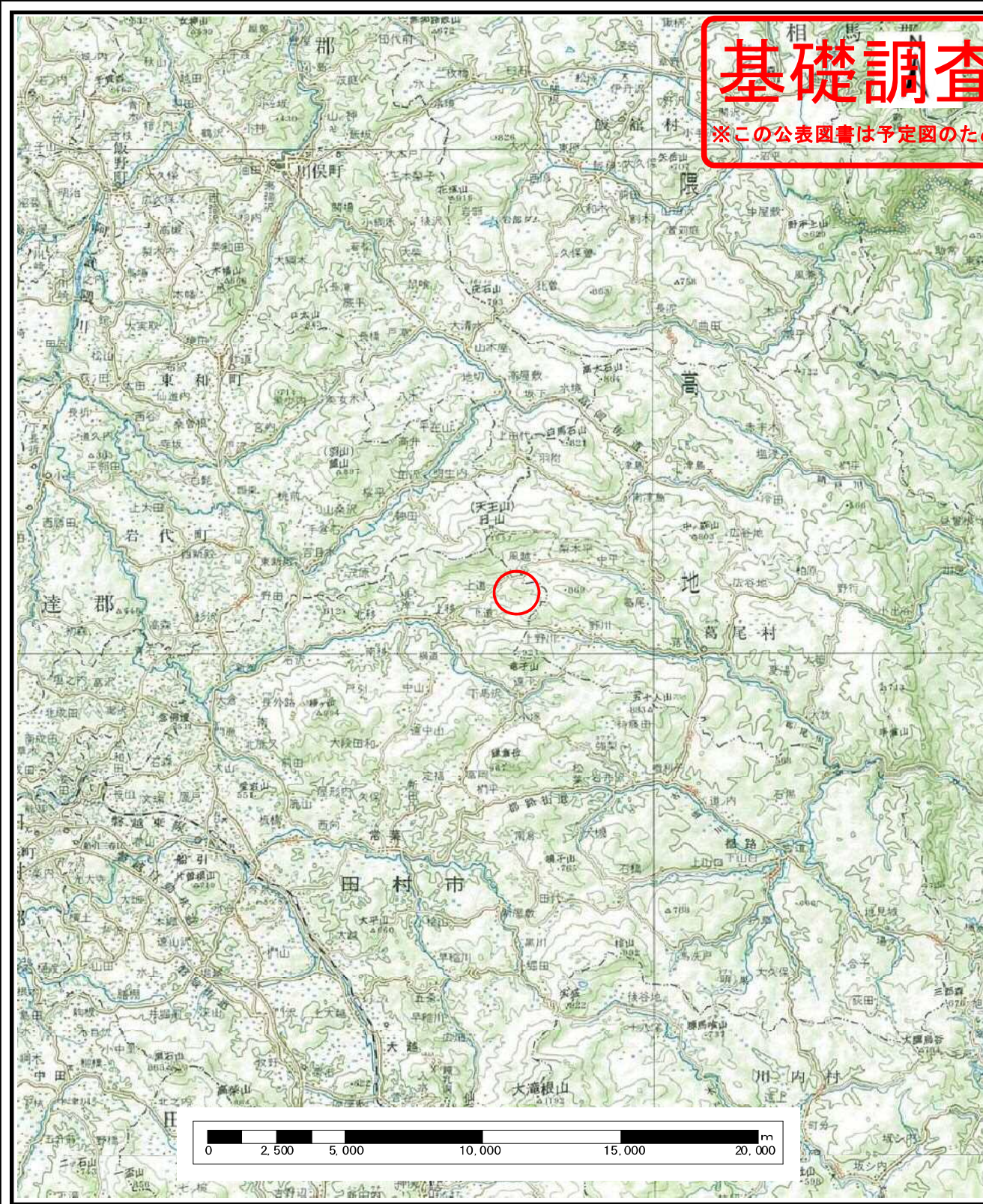
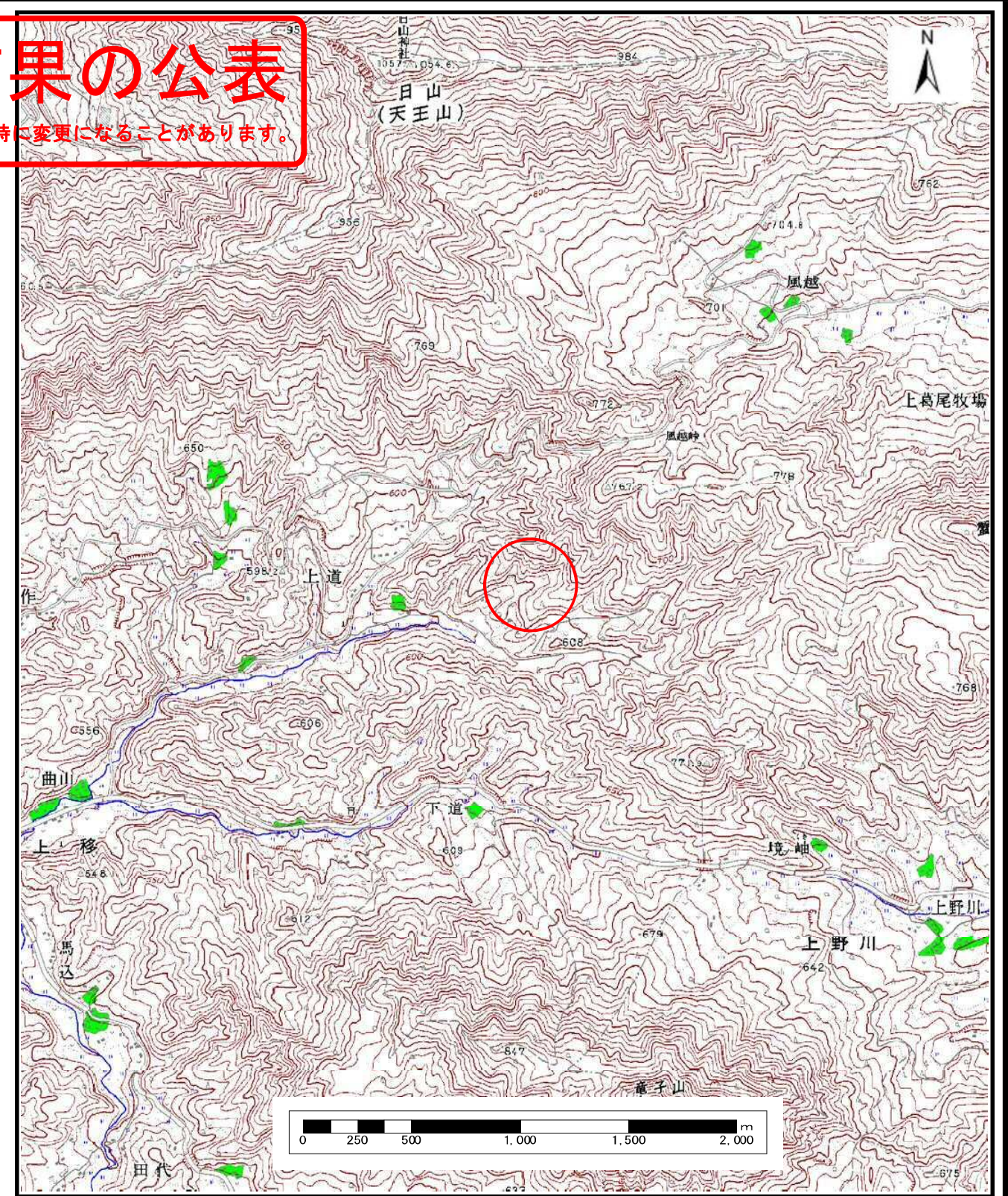


基礎調査結果の公表

※この公表図書は予定図のため、指定時に変更になることがあります。



(1/200,000)



(1/25,000)

様式-1(土)

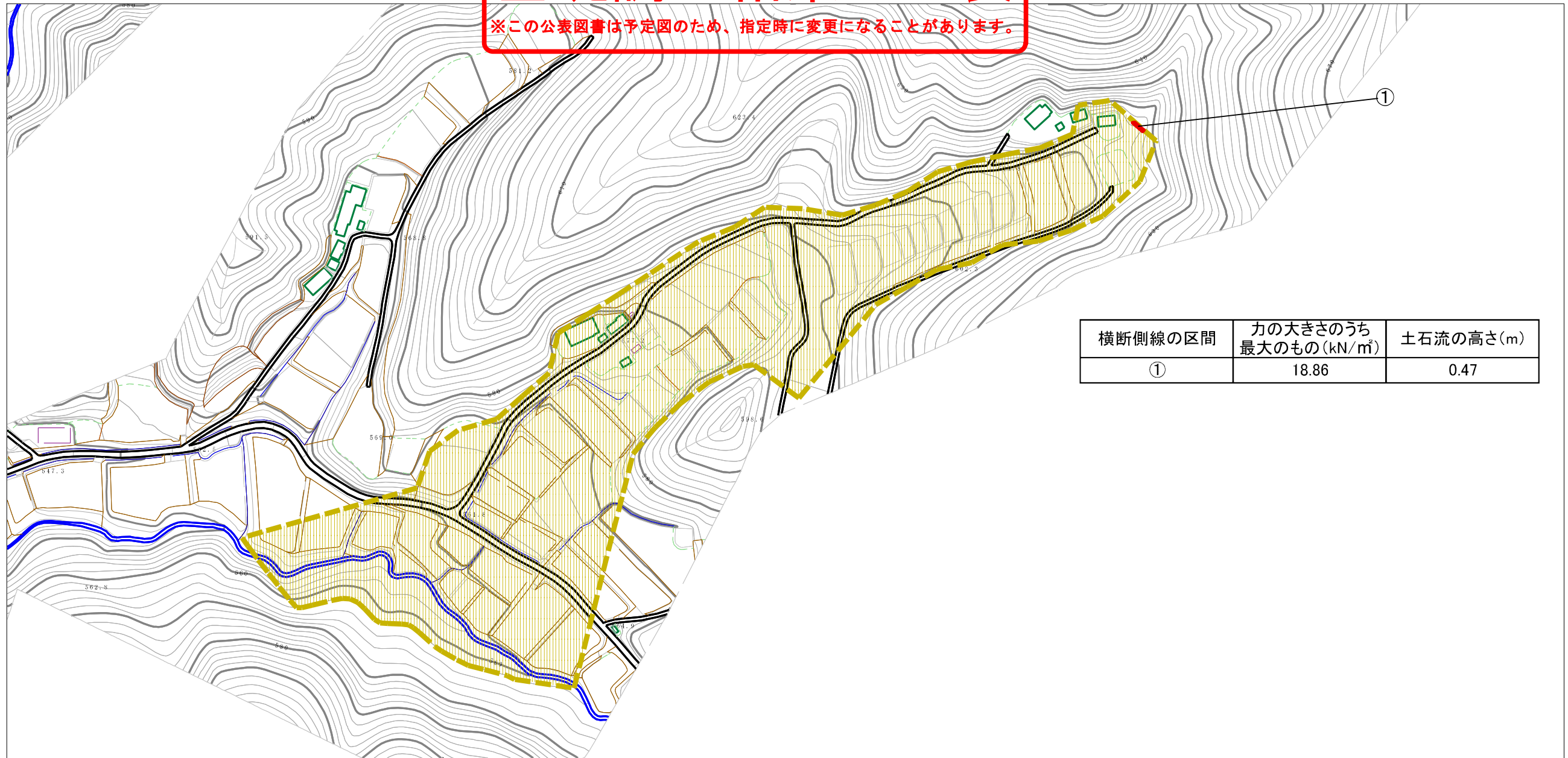
土砂災害警戒区域・土砂災害特別警戒区域 位置図

自然現象の種類	土石流
溪流番号	20527B0099
溪流名	上道6
所在地	福島県田村市船引町上移字上道

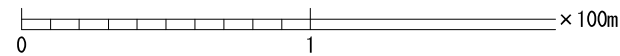
この地図は、国土地理院長の承認を得て、同院発行の数値地図20000（地図画像）及び電子地形図25000を複製したものである。（承認番号 平28情複、第252号）

基礎調査結果の公表

※この公表図書は予定図のため、指定時に変更になることがあります。



横断側線の区間	力の大きさのうち最大のもの(kN/m ²)	土石流の高さ(m)
①	18.86	0.47



様式-2 (土)

土砂災害警戒区域・土砂災害特別警戒区域
区域図

土砂災害防止法施行令第2条の基準に該当する区域

土石流の高さが1mを超える場合、土石等の移動による力が50kN/m²を超える区域

土石流の高さが1mを超える場合、土石等の移動による力が50kN/m²以下の区域

それ以外の区域



縮尺
1:2,500

自然現象
の種類

土石流

公表年月日
平成29年3月24日

溪流番号

20527B0099

溪流名

上道6

所在地

福島県田村市船引町上移字上道