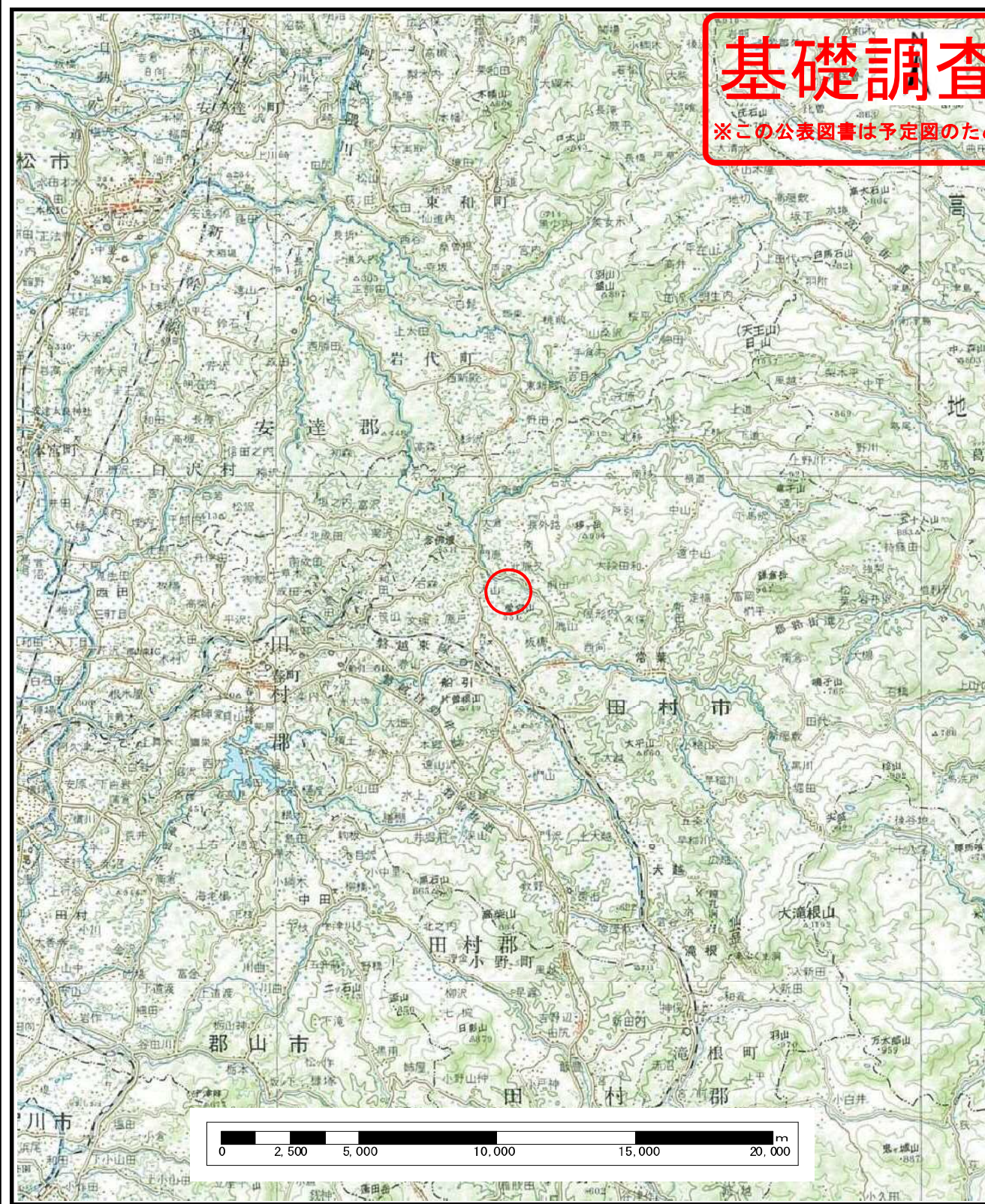
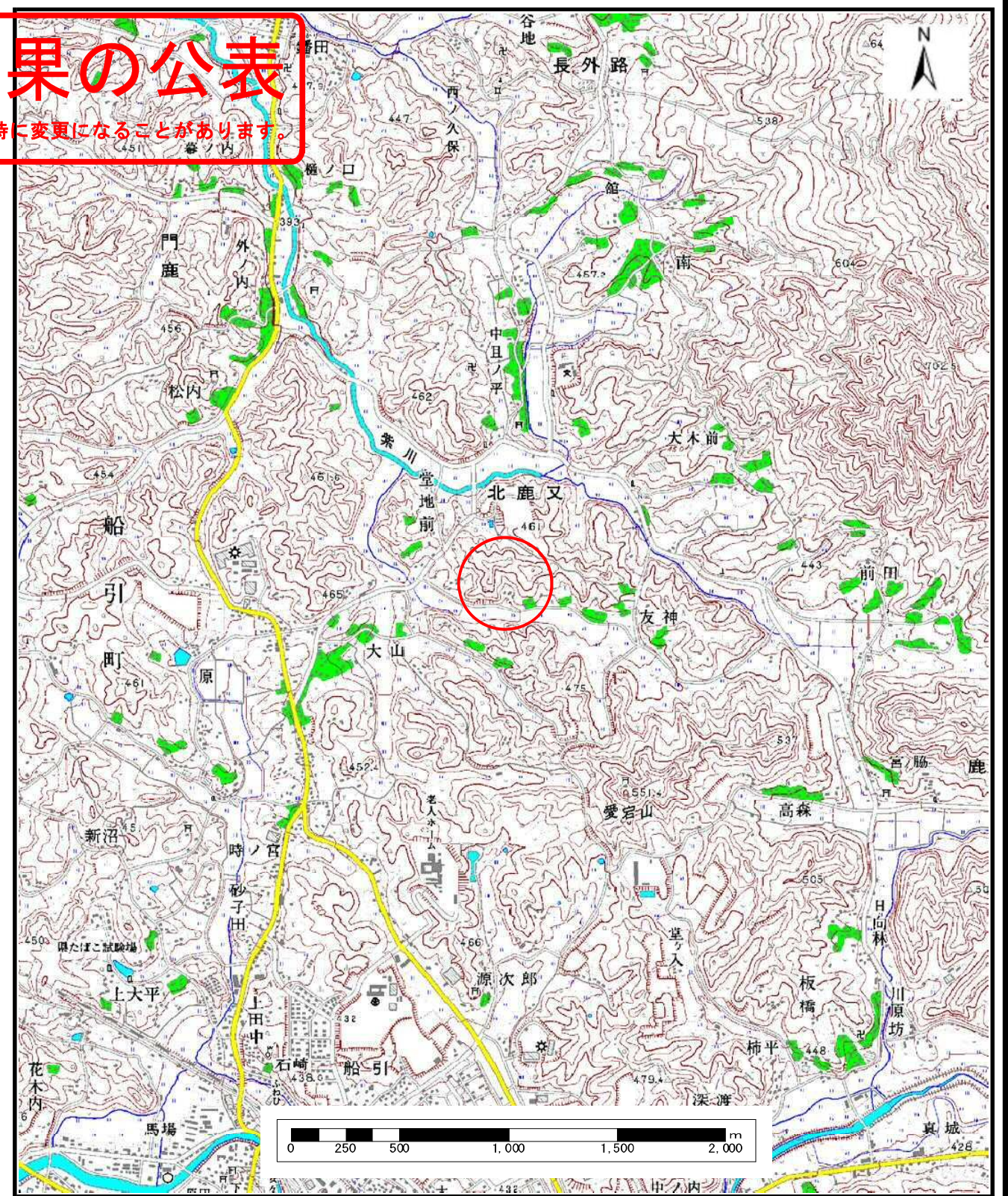


# 基礎調査結果の公表

※この公表図書は予定図のため、指定時に変更になることがあります。



(1/200,000)



(1/25,000)

様式-1(土)

土石災害警戒区域・土石災害特別警戒区域 位置図

自然現象の種類	土石流
溪流番号	20527B0106
溪流名	五百畑2
所在地	福島県田村市船引町北鹿又字五百畑

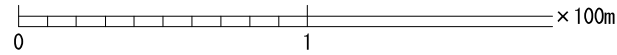
この地図は、国土地理院長の承認を得て、同院発行の数値地図20000（地図画像）及び数値地図25000（地図画像）を複製したものである。（承認番号 平28情複、第252号）

# 基礎調査結果の公表

※この公表図書は予定図のため、指定時に変更になることがあります。

門鹿

横断側線の区間	力の大きさのうち最大のもの(kN/m <sup>2</sup> )	土石流の高さ(m)
①	17.07	0.45



様式-2 (土) 土砂災害警戒区域・土砂災害特別警戒区域 区域図	土砂災害防止法施行令第二条の基準に該当する区域		N 縮尺 1:2,500	自然現象 の種類	土石流	溪流番号	20527B0106
	土砂災害防止法施行令第三条の基準に該当する区域			公表年月日 平成29年3月24日	溪流名	五百畑2	所在地
	土石流の高さが1mを超える場合、土石等の移動による力が50kN/m <sup>2</sup> を超える区域						
	土石流の高さが1mを超える場合、土石等の移動による力が50kN/m <sup>2</sup> 以下の区域						
	それ以外の区域						