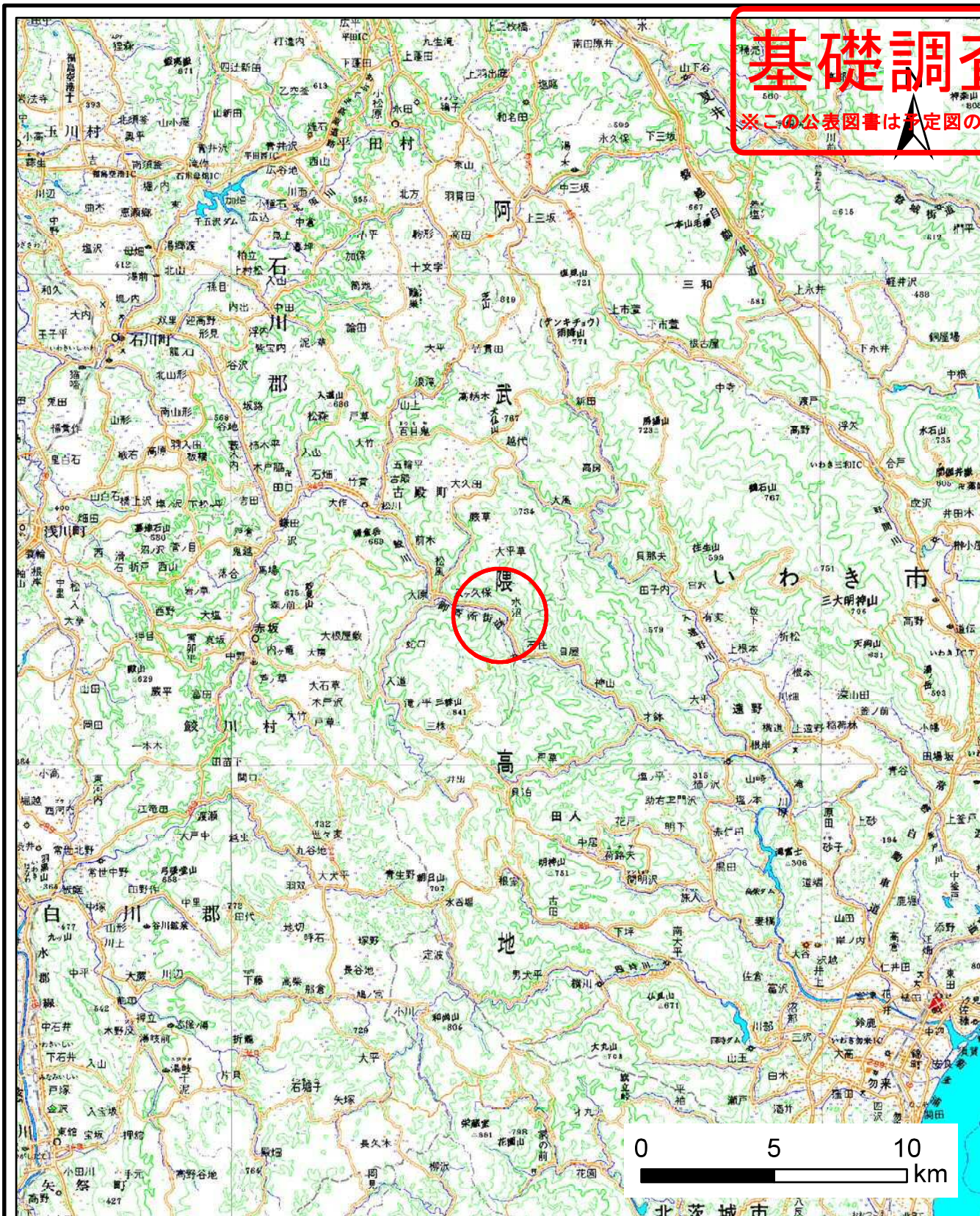
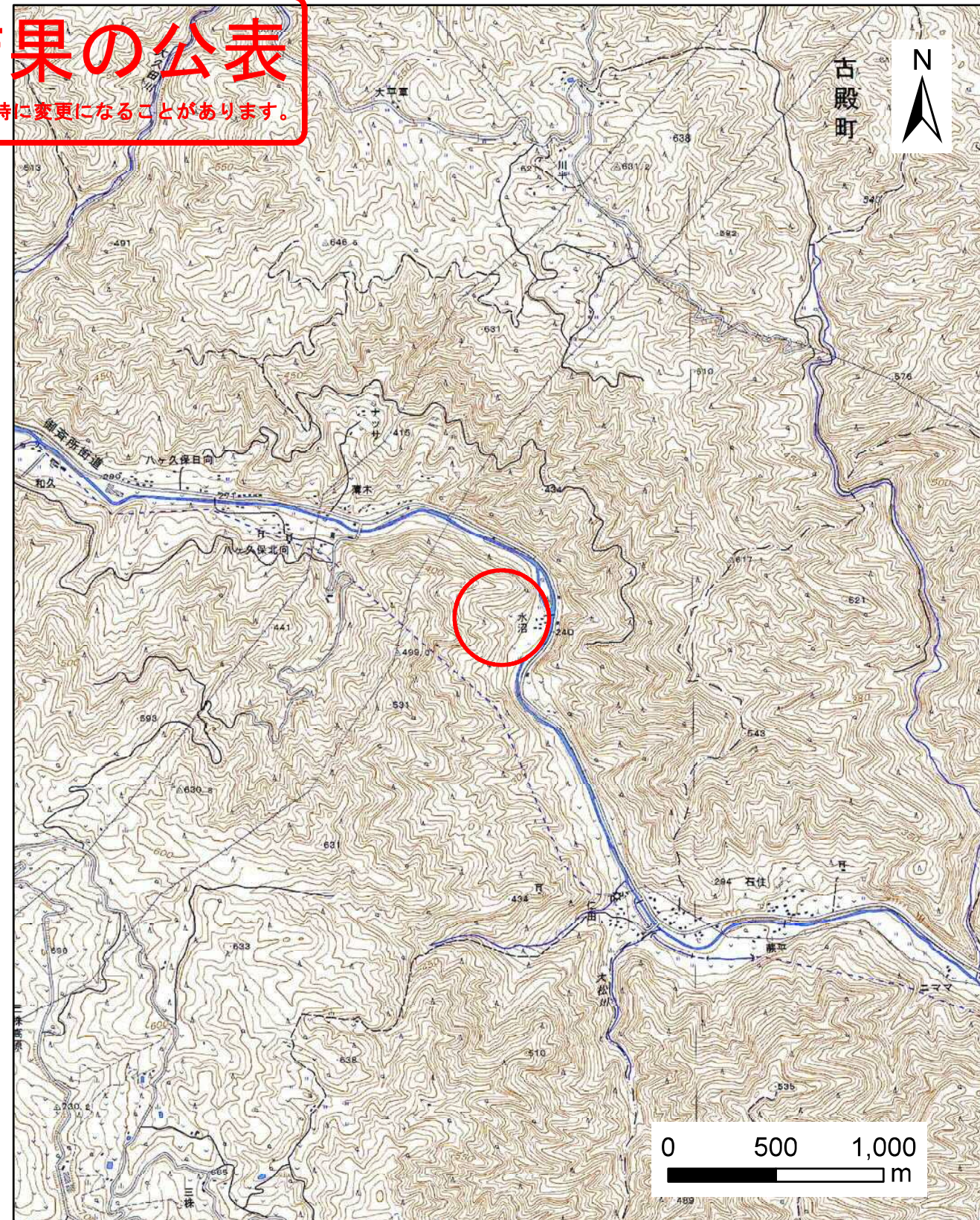


~~土砂災害警戒区域等の指定の公示に係る図書(その1)~~

基礎調査結果の公表
 ※この公表図書は予定図のため、指定時に変更になることがあります。



(1/200,000)



(1/25,000)

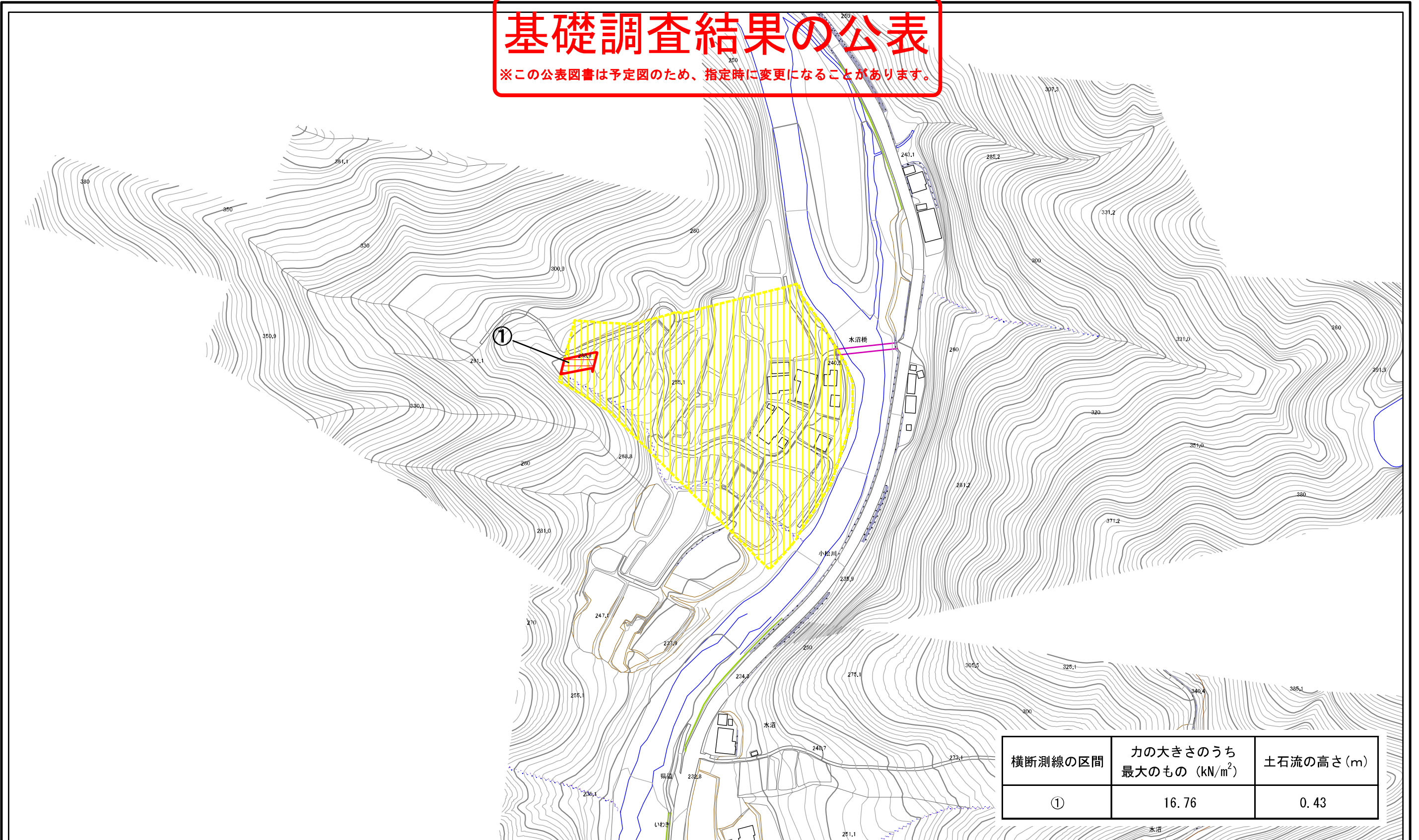
様式-1(土) 土砂災害警戒区域・土砂災害特別警戒区域 位置図	自然現象の種類	土石流
	箇所番号	20505B0003
	箇所名	水沼沢2号
	所在地	福島県石川郡古殿町大字松川字水沼

「この地図は、国土地理院長の承認を得て、同院発行の数値地図20000(地図画像)及び電子地形図25000を複製したものである。(承認番号 平28情複、第254号)」

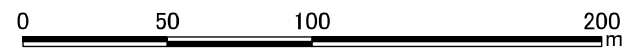
土砂災害警戒区域等の指定の公示に係る図書案(その2)

基礎調査結果の公表

※この公表図書は予定図のため、指定時に変更になることがあります。



横断測線の区間	力の大きさのうち最大のもの (kN/m ²)	土石流の高さ (m)
①	16.76	0.43



様式-2(土) 土砂災害警戒区域・土砂災害特別警戒区域 区域図	土砂災害警戒区域 (土砂災害防止法施行令第二条の基準に該当する区域)		自然現象の種類 土石流	溪流番号 20505B0003
	土砂災害特別警戒区域 (土砂災害防止法施行令第三条の基準に該当する区域)			
	土砂等の高さが1mを超え、その衝撃力が50kN/m ² を超える区域		縮尺 1:2,500	所在地 福島県石川郡古殿町 大字松川字水沼
	土砂等の高さが1mを超え、その衝撃力が50kN/m ² を超えない区域			
	上記以外の区域			