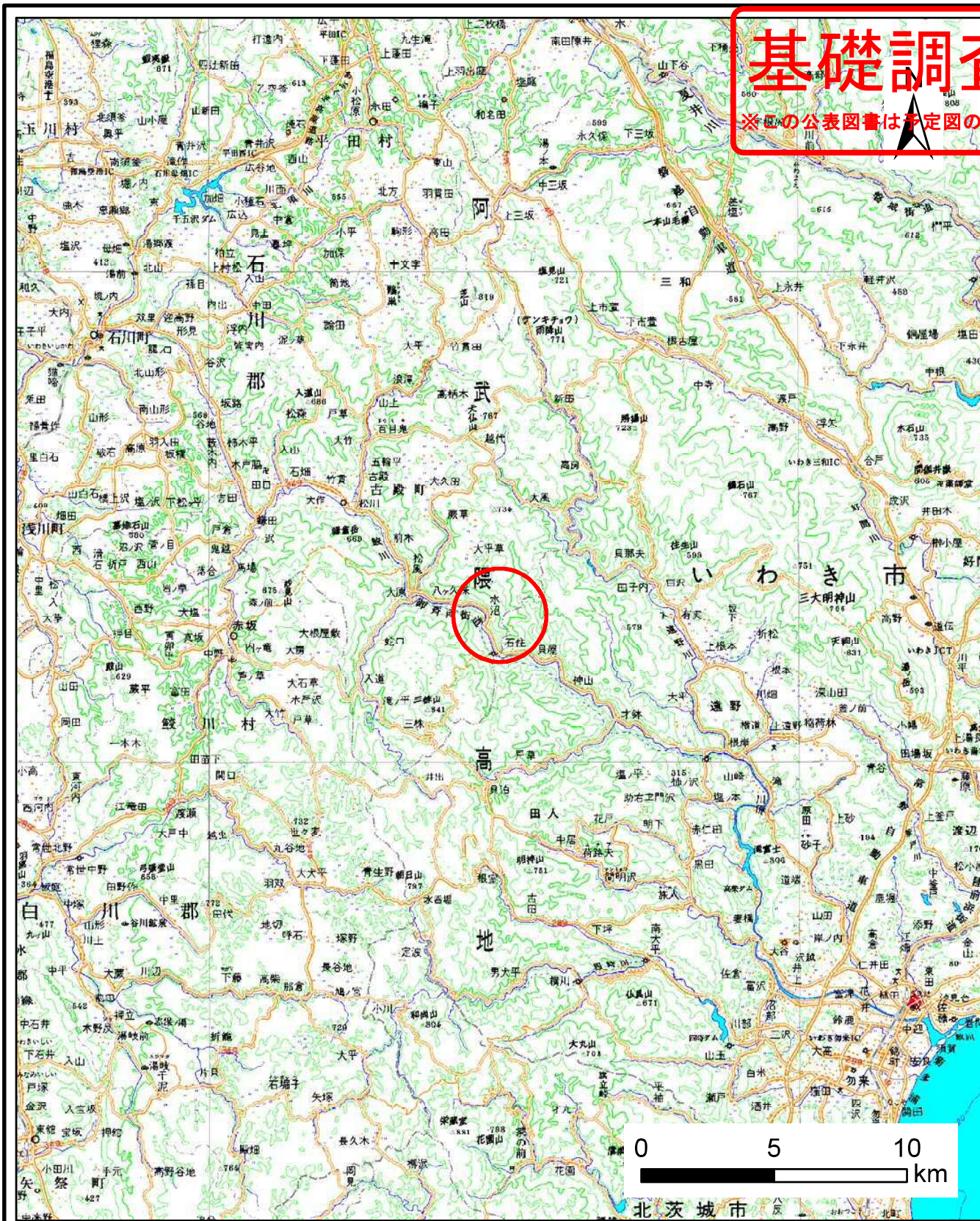
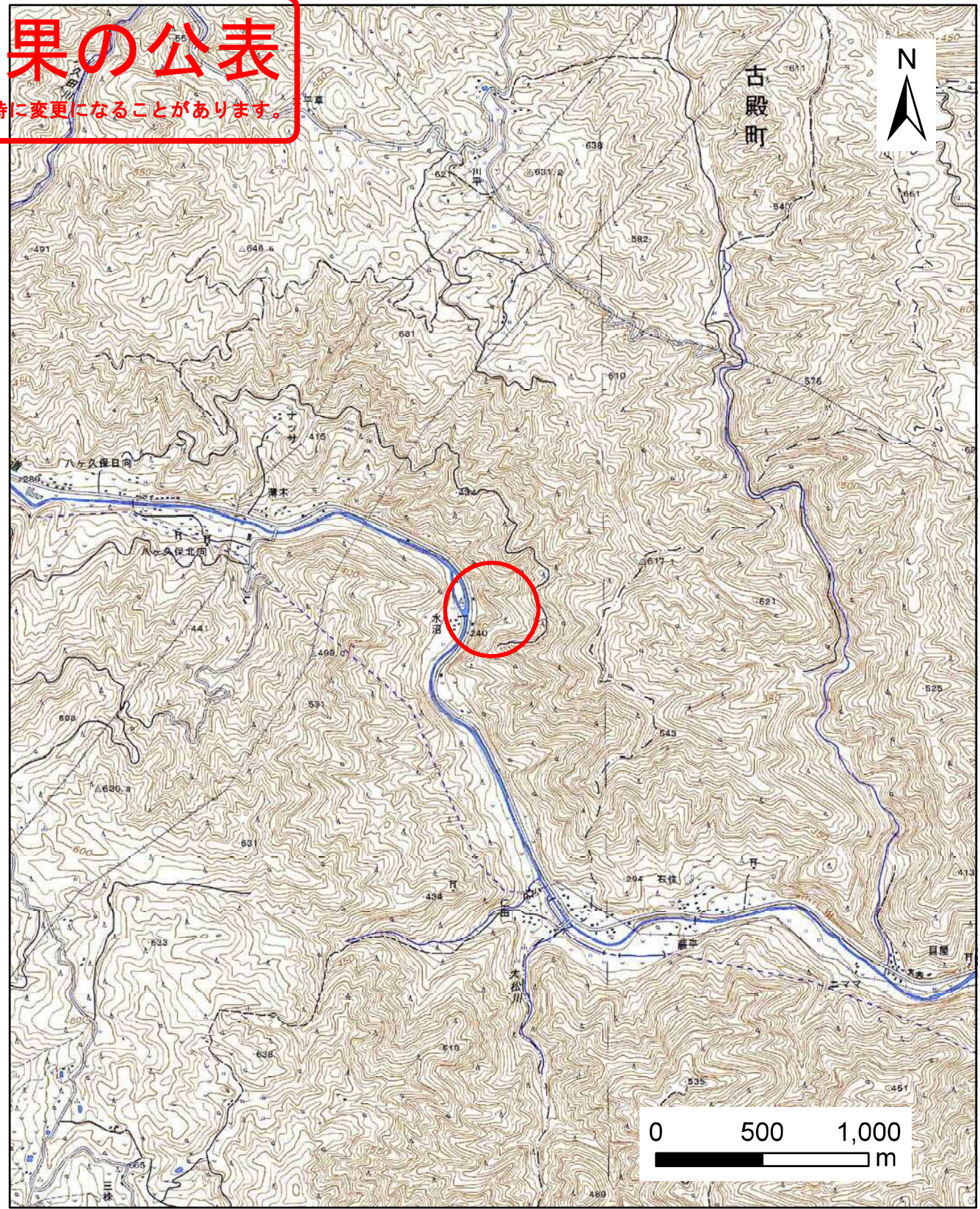


~~土砂災害警戒区域等の指定の公示に係る図書(その1)~~

**基礎調査結果の公表**  
 ※この公表図書は予定図のため、指定時に変更になることがあります。



(1/200,000)



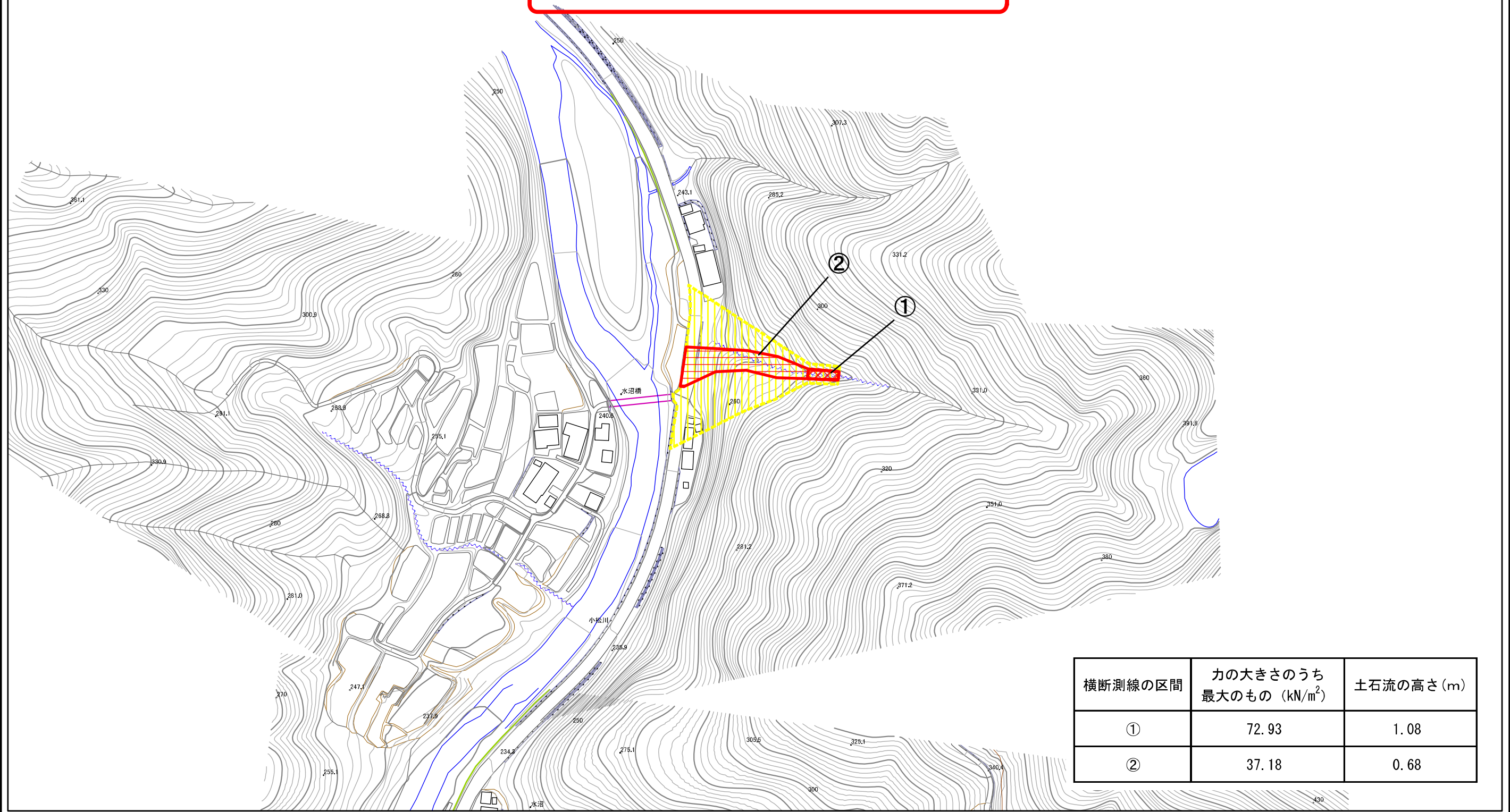
(1/25,000)

|                                    |         |                  |
|------------------------------------|---------|------------------|
| 様式-1(土)<br>土砂災害警戒区域・土砂災害特別警戒区域 位置図 | 自然現象の種類 | 土石流              |
|                                    | 箇所番号    | 20505B0004       |
|                                    | 箇所名     | 水沼沢3号            |
|                                    | 所在地     | 福島県石川郡古殿町大字松川字水沼 |

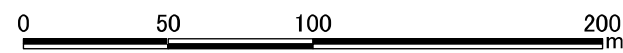
「この地図は、国土地理院長の承認を得て、同院発行の数値地図20000(地図画像)及び電子地形図25000を複製したものである。(承認番号 平28情複、第254号)」

# 基礎調査結果の公表

※この公表図書は予定図のため、指定時に変更になることがあります。



| 横断測線の区間 | 力の大きさのうち最大のもの (kN/m <sup>2</sup> ) | 土石流の高さ (m) |
|---------|------------------------------------|------------|
| ①       | 72.93                              | 1.08       |
| ②       | 37.18                              | 0.68       |



様式-2(土)  
土砂災害警戒区域・土砂災害特別警戒区域  
区域図

土砂災害警戒区域  
(土砂災害防止法施行令第二条の基準に該当する区域)

土砂災害  
特別警戒区域  
(土砂災害防止法  
施行令第三条の  
基準に該当する  
区域)

土石等の高さが1mを超え、  
その衝撃力が50kN/m<sup>2</sup>を超える区域

土石等の高さが1mを超え、  
その衝撃力が50kN/m<sup>2</sup>を超えない区域

上記以外の区域



縮尺  
1:2,500



自然現象  
の種類

土石流

公表年月日  
平成29年3月24日

渓流番号

渓流名

所在地

20505B0004

水沼沢3号

福島県石川郡古殿町  
大字松川宇水沼