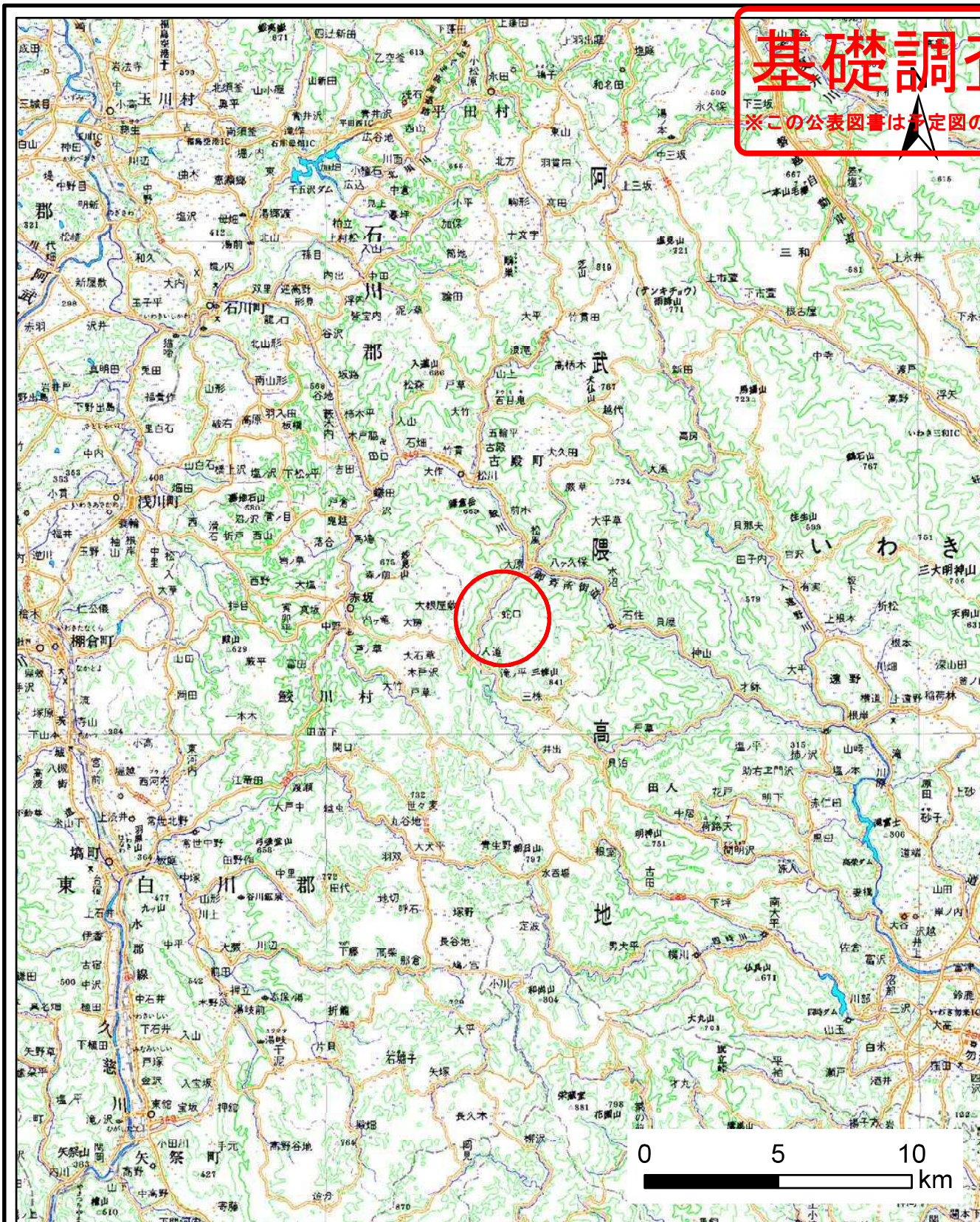
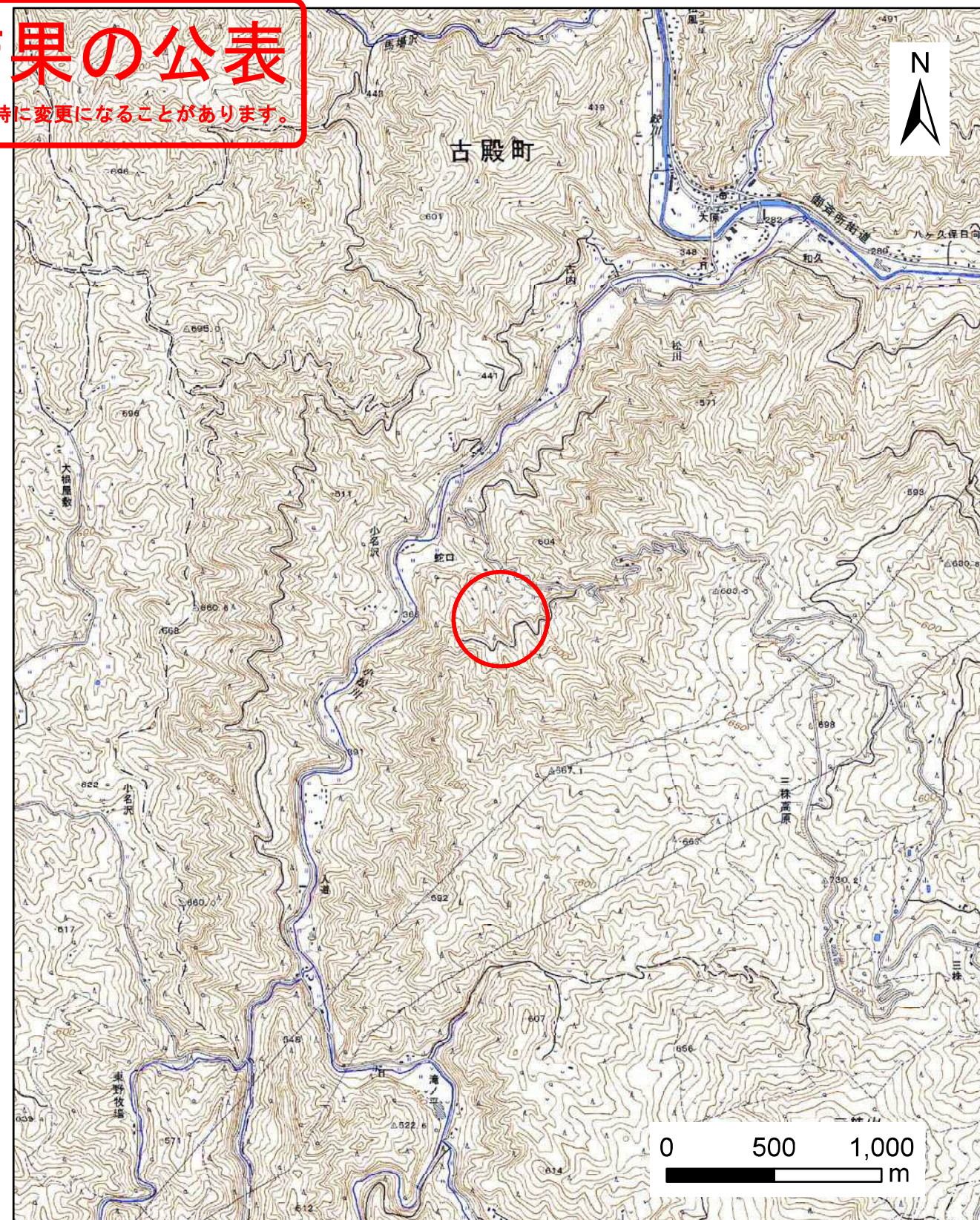


基礎調査結果の公表

※この公表図書は予定図のため、指定時に変更になることがあります。



(1/200,000)



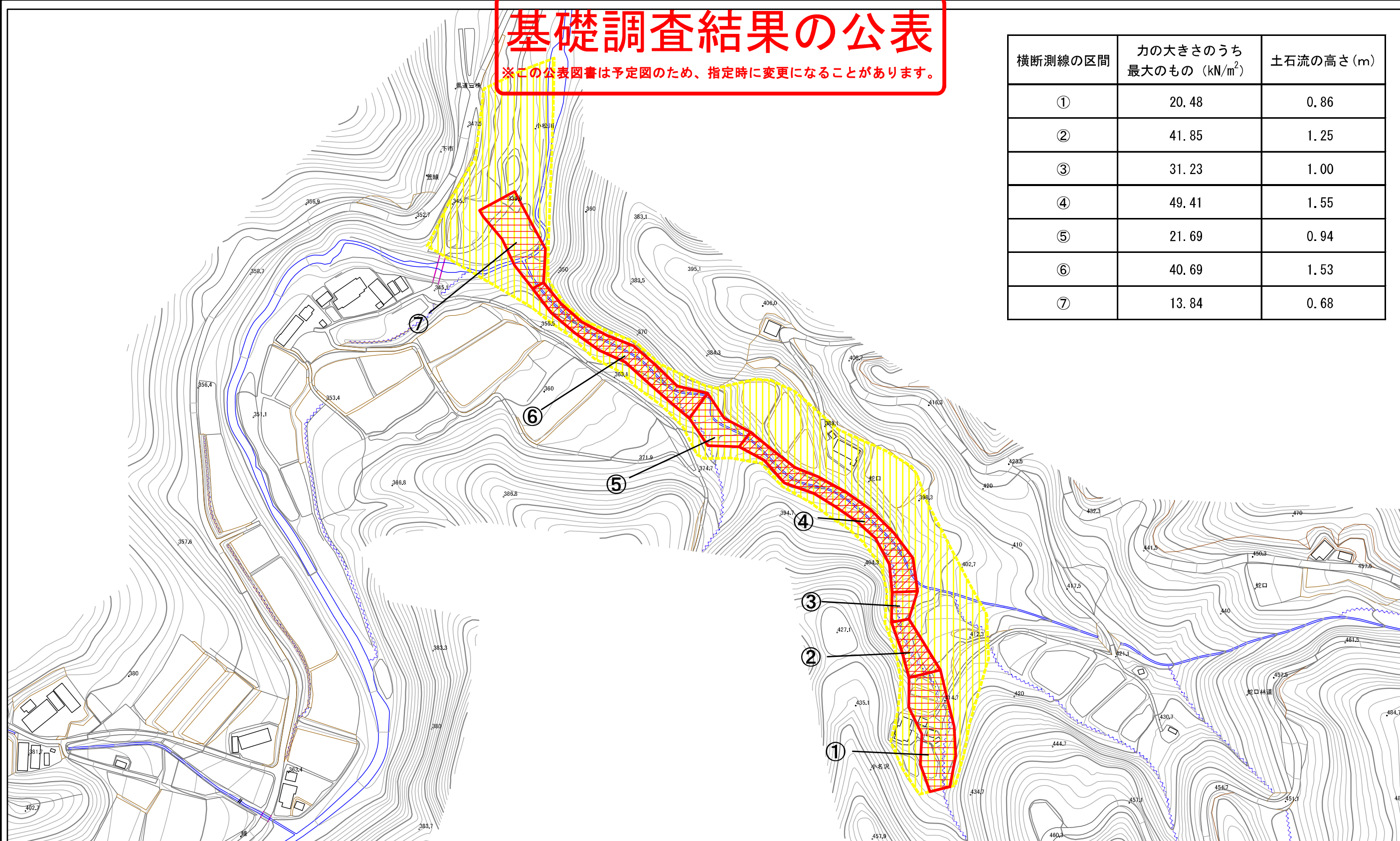
(1/25,000)

様式-1(土) 土砂災害警戒区域・土砂災害特別警戒区域 位置図	自然現象の種類	土石流
	箇所番号	20505B0024
	箇所名	蛇口沢2号
	所在地	福島県石川郡古殿町大字松川字三株

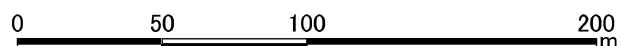
~~土砂災害警戒区域等の指定の公示に係る図書案(その2)~~

基礎調査結果の公表

※この公表図書は予定図のため、指定時に変更になることがあります。



横断測線の区間	力の大きさのうち最大のもの (kN/m ²)	土石流の高さ (m)
①	20.48	0.86
②	41.85	1.25
③	31.23	1.00
④	49.41	1.55
⑤	21.69	0.94
⑥	40.69	1.53
⑦	13.84	0.68



様式-2(土) 土砂災害警戒区域・土砂災害特別警戒区域 区域図	土砂災害警戒区域 (土砂災害防止法施行令第2条の基準に該当する区域)		N 縮尺 1:2,500	自然現象 の種類	土石流	溪流番号	20505B0024
	土砂災害 特別警戒区域 (土砂災害防止法 施行令第3条の 基準に該当する 区域)	土石等の高さが1mを超え、 その衝撃力が50kN/m ² を超える区域 土石等の高さが1mを超え、 その衝撃力が50kN/m ² を超えない区域 上記以外の区域		 	公表年月日 平成29年3月24日	溪流名 蛇口沢2号	所在地 福島県石川郡古殿町 大字松川字三株