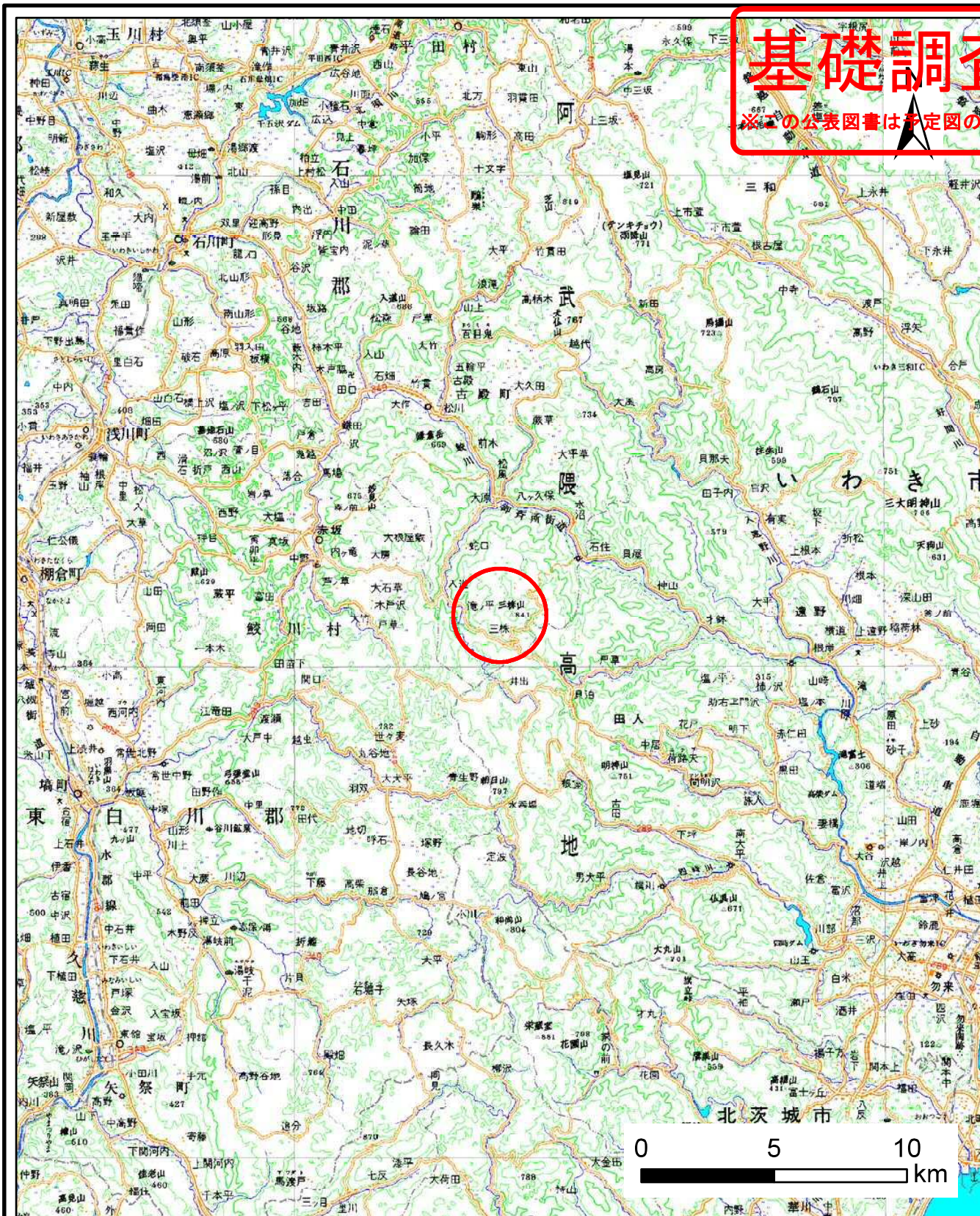
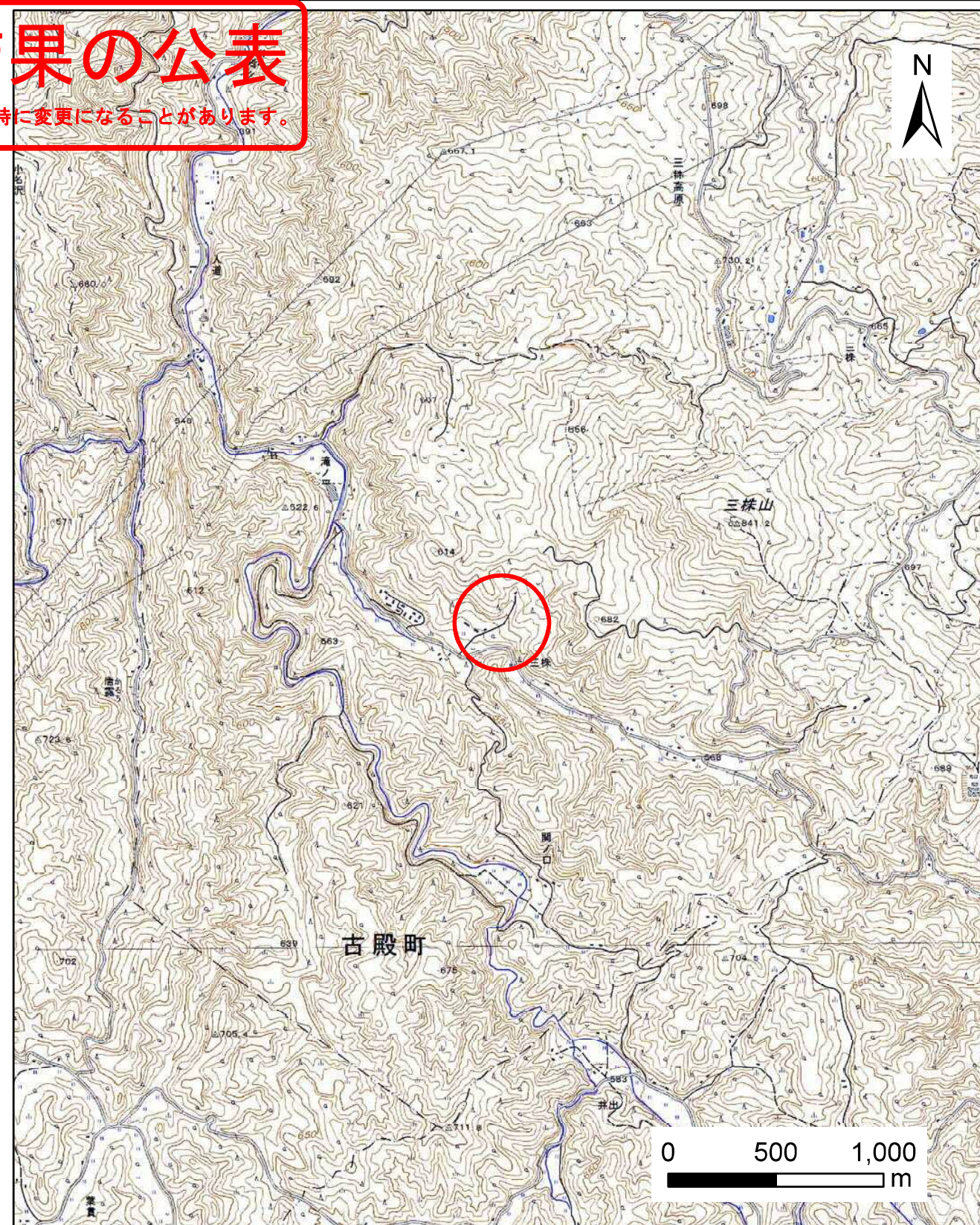


基礎調査結果の公表
 ※この公表図書は予定図のため、指定時に変更になることがあります。



(1/200,000)



(1/25,000)

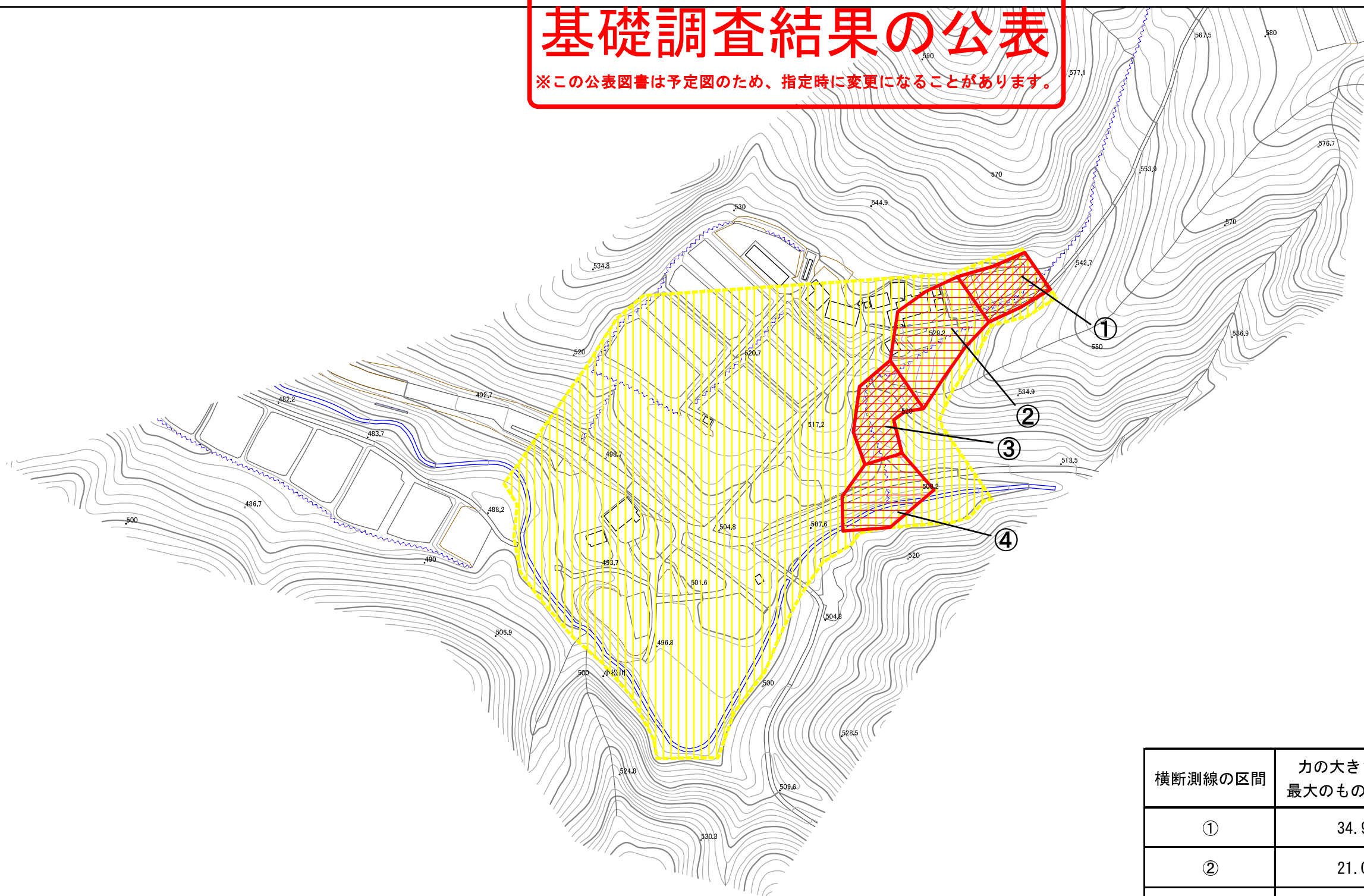
様式-1(土) 土砂災害警戒区域・土砂災害特別警戒区域 位置図	自然現象の種類	土石流
	箇所番号	20505B0032
	箇所名	三株沢
	所在地	福島県石川郡古殿町大字松川字三株

「この地図は、国土地理院長の承認を得て、同院発行の数値地図20000(地図画像)及び電子地形図25000を複製したものである。(承認番号 平28情複、第254号)」

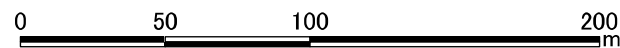
~~土砂災害警戒区域等の指定の公示に係る図書案(その2)~~

基礎調査結果の公表

※この公表図書は予定図のため、指定時に変更になることがあります。



横断測線の区間	力の大きさのうち最大のもの (kN/m ²)	土石流の高さ (m)
①	34.93	1.37
②	21.06	0.90
③	45.67	1.51
④	22.63	0.88



様式-2(土)
土砂災害警戒区域・土砂災害特別警戒区域
区域図

土砂災害警戒区域
(土砂災害防止法施行令第二条の基準に該当する区域)

土砂災害
特別警戒区域
(土砂災害防止法
施行令第三条の
基準に該当する
区域)

土石等の高さが1mを超え、
その衝撃力が50kN/m²を超える区域

土石等の高さが1mを超え、
その衝撃力が50kN/m²を超えない区域

上記以外の区域

縮尺
1:2,500

自然現象の種類	土石流	溪流番号	20505B0032
公表年月日	平成29年3月24日	溪流名	三株沢
		所在地	福島県石川郡古殿町 大字松川字三株