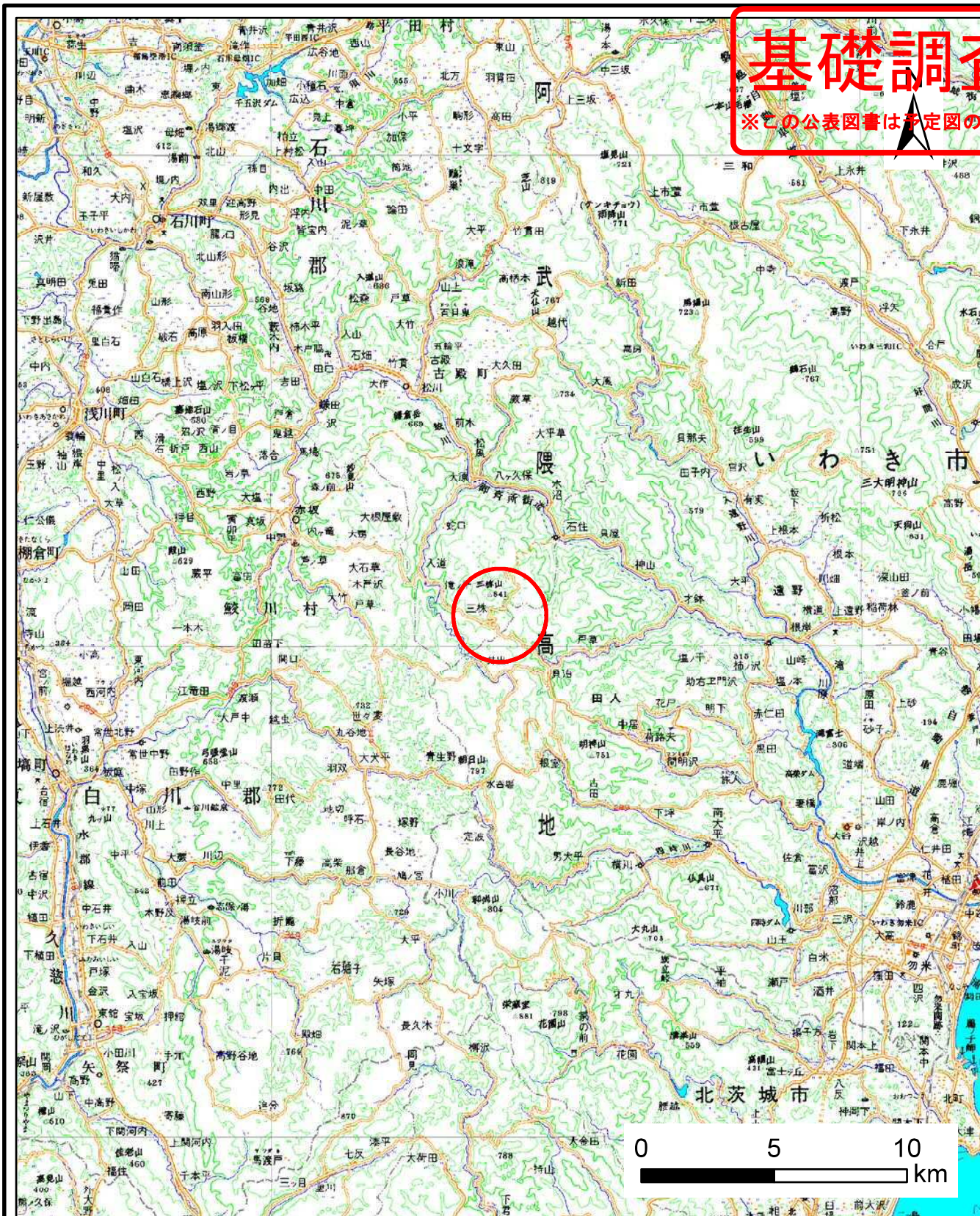
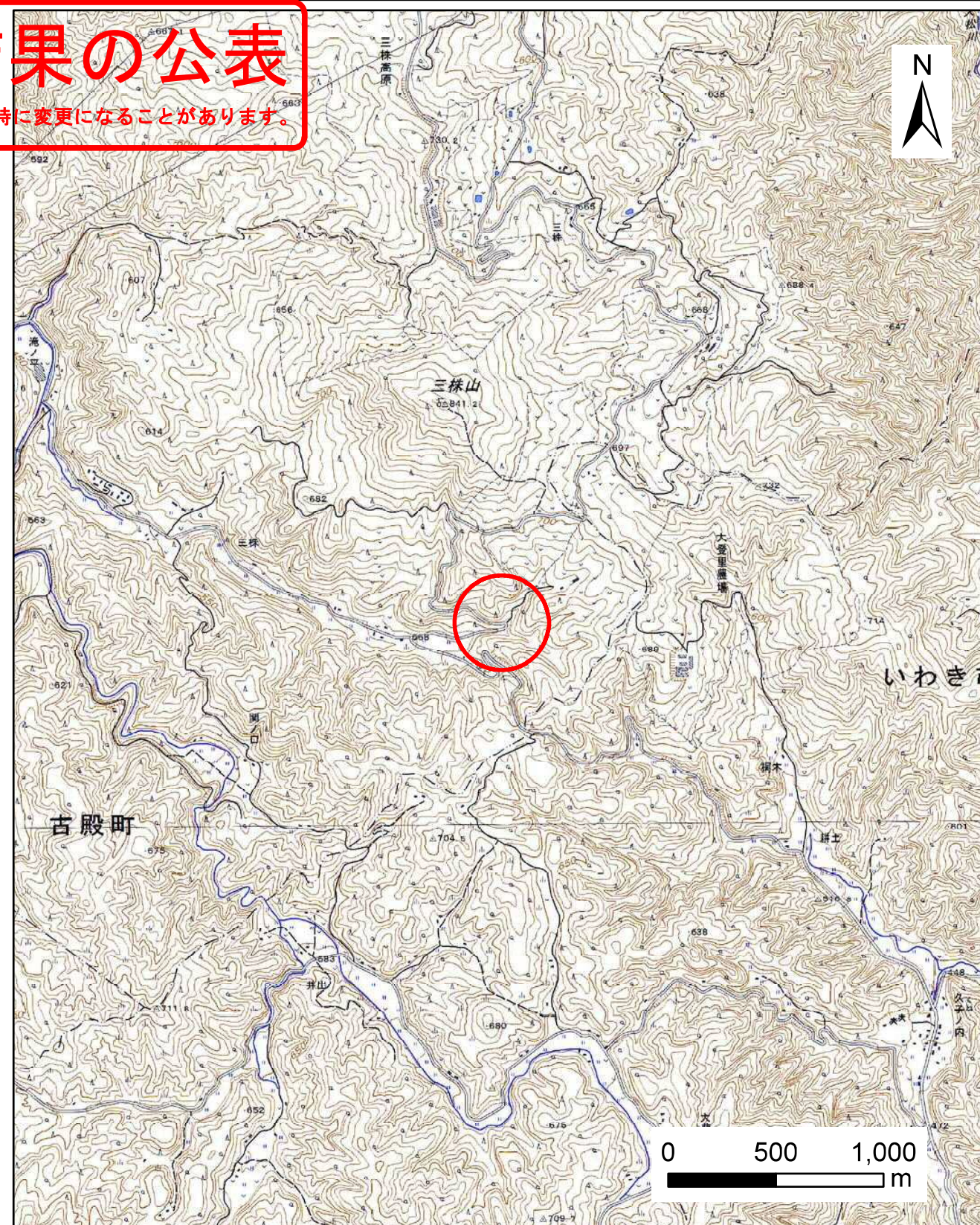


~~土砂災害警戒区域等の指定の公示に係る図書(その1)~~

基礎調査結果の公表
 ※この公表図書は予定図のため、指定時に変更になることがあります。



(1/200,000)



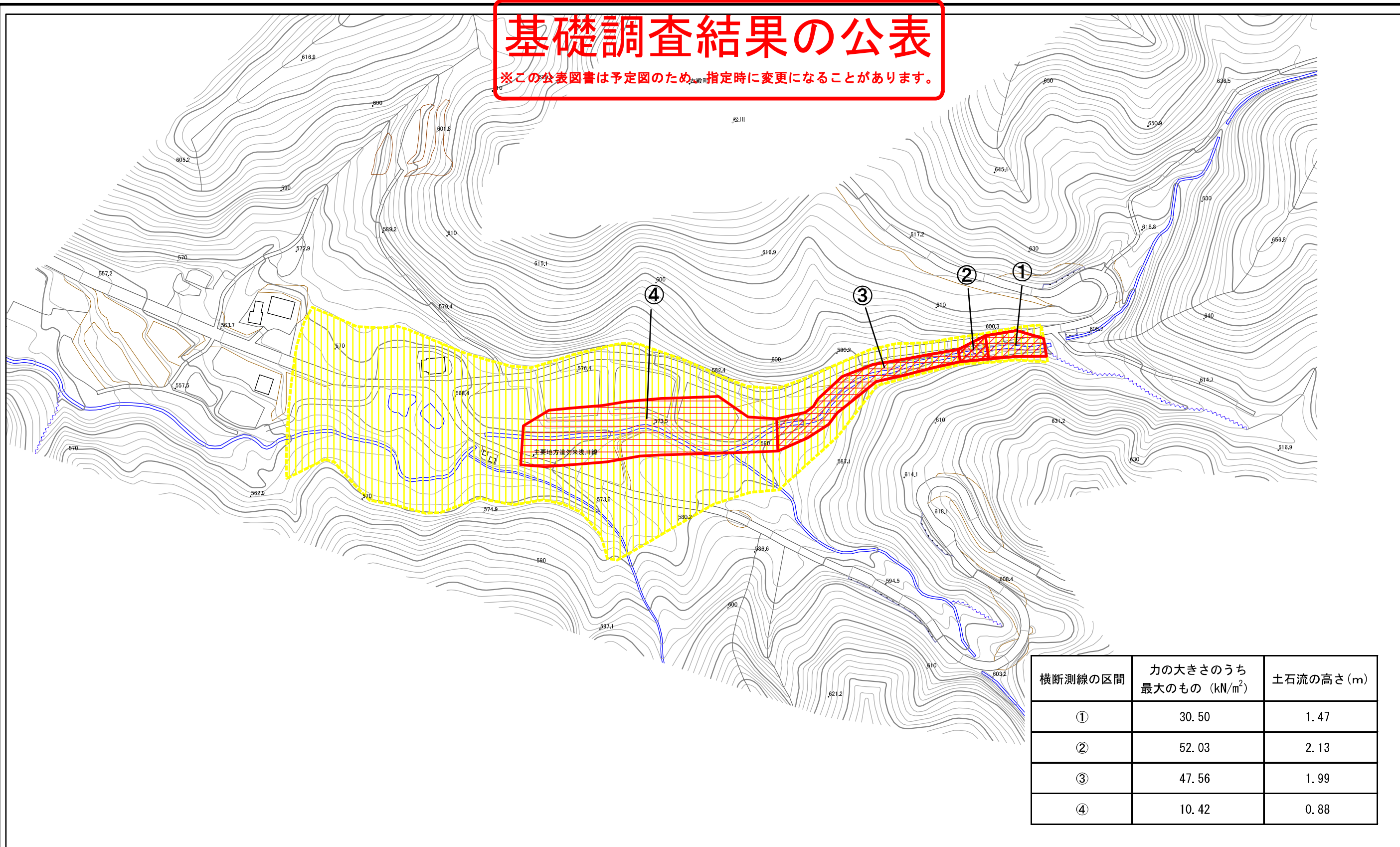
(1/25,000)

様式-1(土) 土砂災害警戒区域・土砂災害特別警戒区域 位置図	自然現象の種類	土石流
	箇所番号	20505B0034
	箇所名	三株沢3号
	所在地	福島県石川郡古殿町大字松川字三株

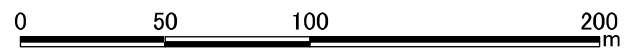
「この地図は、国土地理院長の承認を得て、同院発行の数値地図20000(地図画像)及び電子地形図25000を複製したものである。(承認番号 平28情複、第254号)」

基礎調査結果の公表

※この公表図書は予定図のため、指定時に変更になることがあります。



横断測線の区間	力の大きさのうち最大のもの (kN/m ²)	土石流の高さ (m)
①	30.50	1.47
②	52.03	2.13
③	47.56	1.99
④	10.42	0.88



様式-2(土)
土砂災害警戒区域・土砂災害特別警戒区域
区域図

土砂災害警戒区域
(土砂災害防止法施行令第2条の基準に該当する区域)

土砂災害
特別警戒区域
(土砂災害防止法
施行令第3条の
基準に該当する
区域)

土石等の高さが1mを超え、
その衝撃力が50kN/m²を超える区域

土石等の高さが1mを超え、
その衝撃力が50kN/m²を超えない区域

上記以外の区域

縮尺
1:2,500

自然現象
の種類

土石流

公表年月日
平成29年3月24日

溪流番号

20505B0034

溪流名

三株沢3号

所在地

福島県石川郡古殿町
大字松川字三株