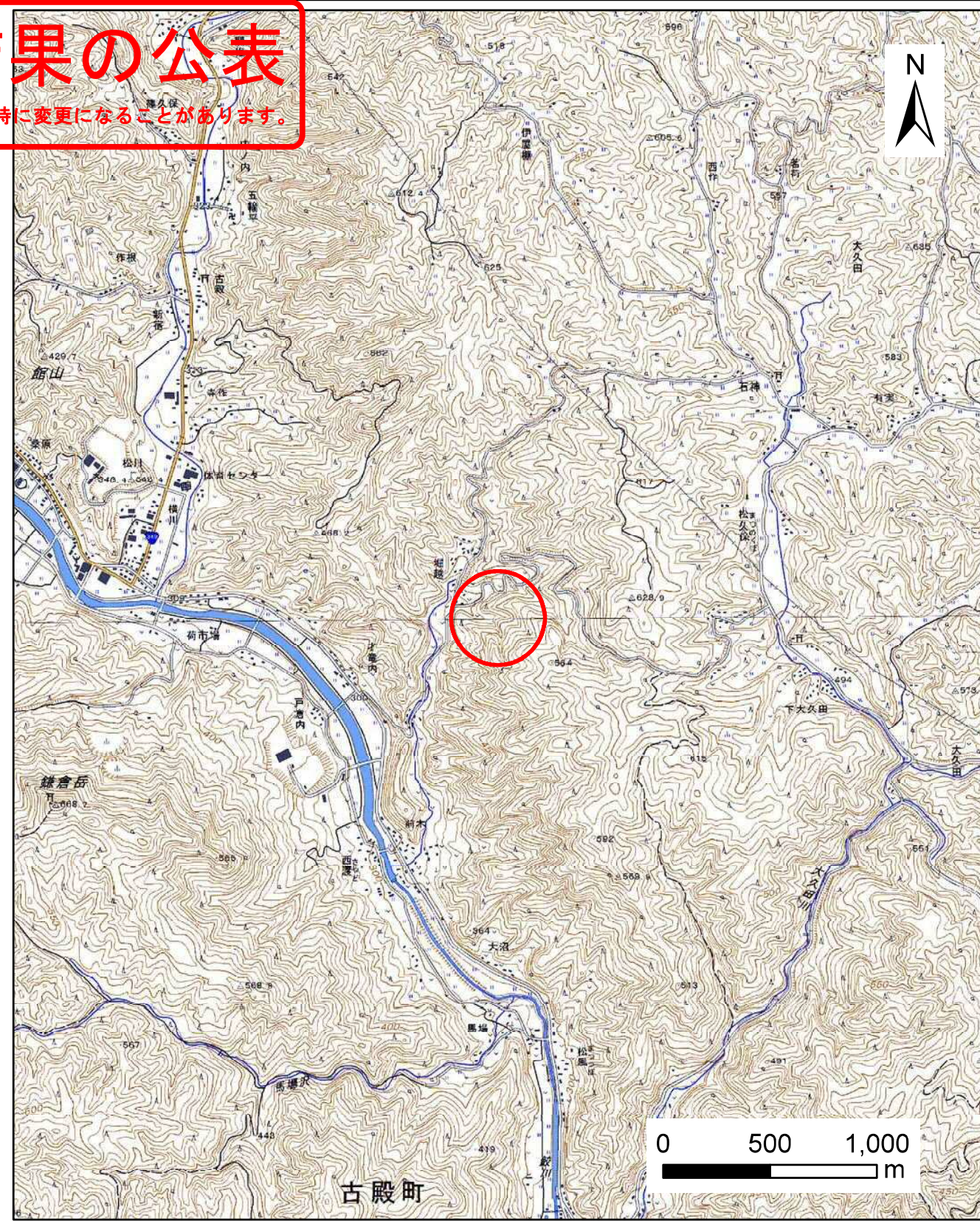
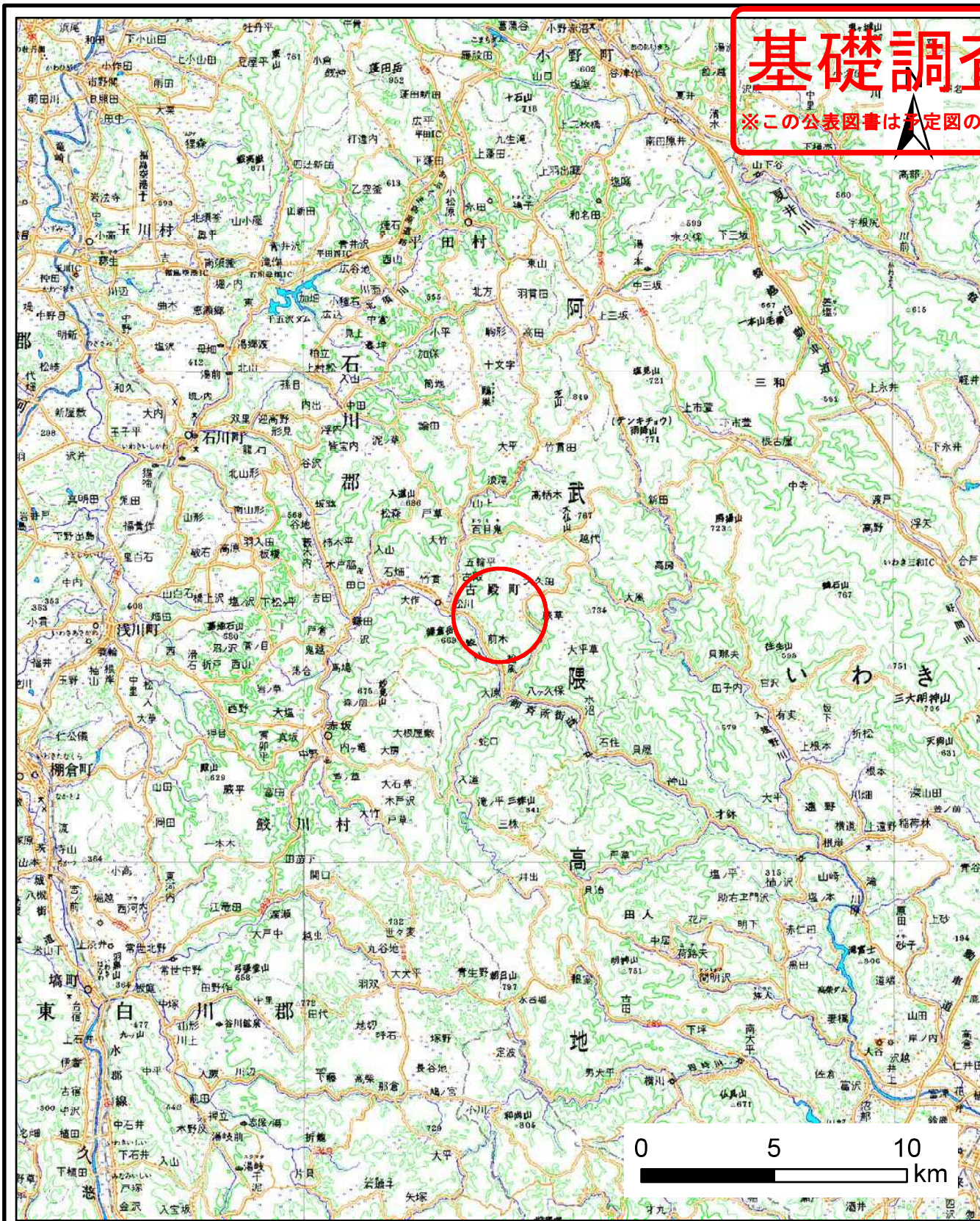


~~土砂災害警戒区域等の指定の公示に係る図書(その1)~~

基礎調査結果の公表

※この公表図書は予定図のため、指定時に変更になることがあります。



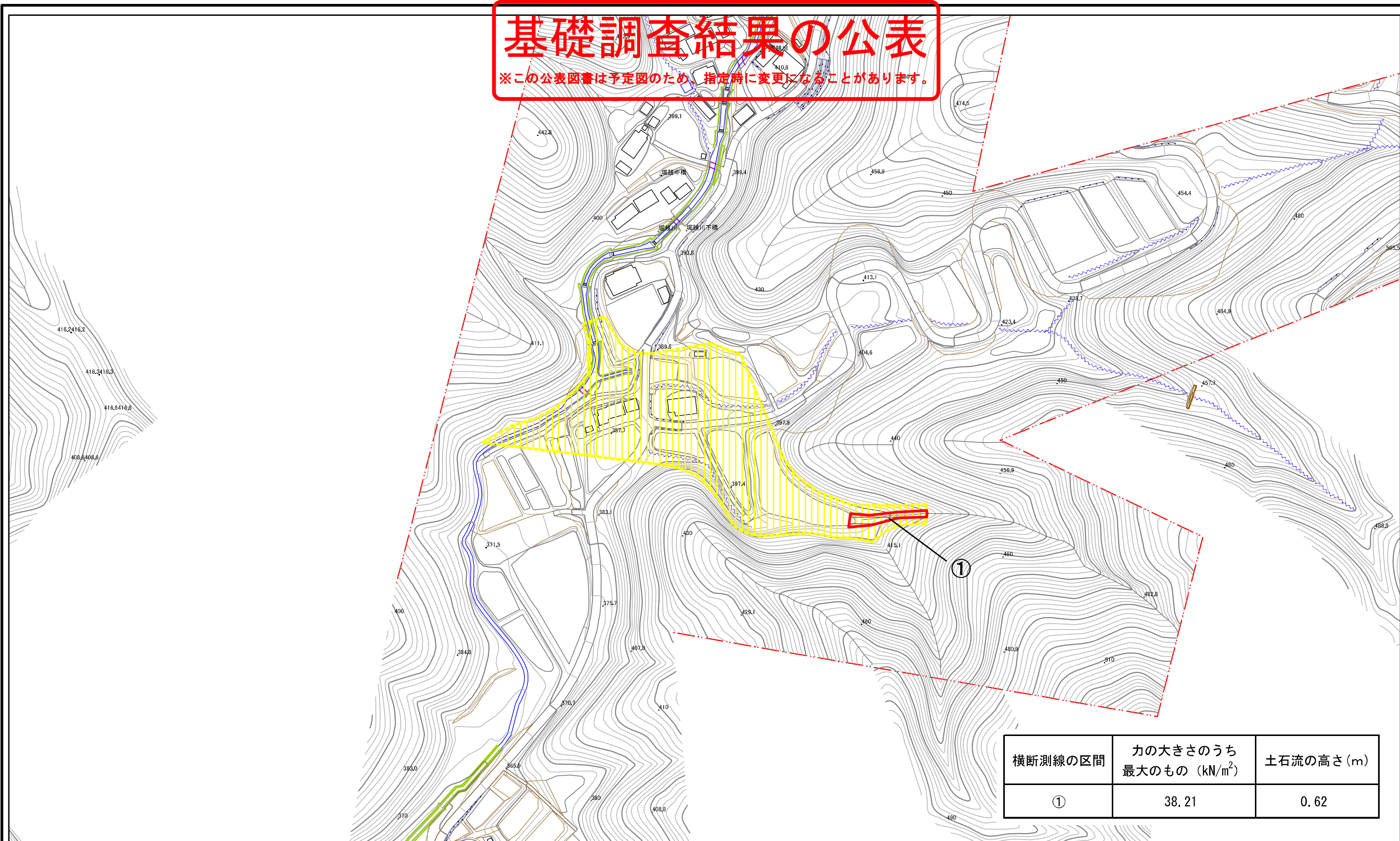
様式-1(土) 土砂災害警戒区域・土砂災害特別警戒区域 位置図	自然現象の種類	土石流
	箇所番号	20505B0068
	箇所名	堀越沢2号
	所在地	福島県石川郡古殿町大字松川字萱附

「この地図は、国土地理院長の承認を得て、同院発行の数値地図20000(地図画像)及び電子地形図25000を複製したものである。(承認番号 平28情複、第254号)」

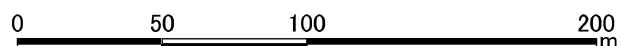
~~土砂災害警戒区域等の指定の公示に係る図書案(その2)~~

基礎調査結果の公表

※この公表図書は予定図のため、指定時に変更になることがあります。



横断測線の区間	力の大きさのうち最大のもの (kN/m ²)	土石流の高さ(m)
①	38.21	0.62



様式-2(土) 土砂災害警戒区域・土砂災害特別警戒区域 区域図	土砂災害警戒区域 (土砂災害防止法施行令第二条の基準に該当する区域)		N 縮尺 1:2,500	自然現象 の種類	土石流	溪流番号	20505B0068
	土砂災害 特別警戒区域 (土砂災害防止法 施行令第三条の 基準に該当する 区域)	土石等の高さが1mを超え、 その衝撃力が50kN/m ² を超える区域 土石等の高さが1mを超え、 その衝撃力が50kN/m ² を超えない区域 上記以外の区域		 	公表年月日 平成29年3月24日	溪流名	堀越沢2号