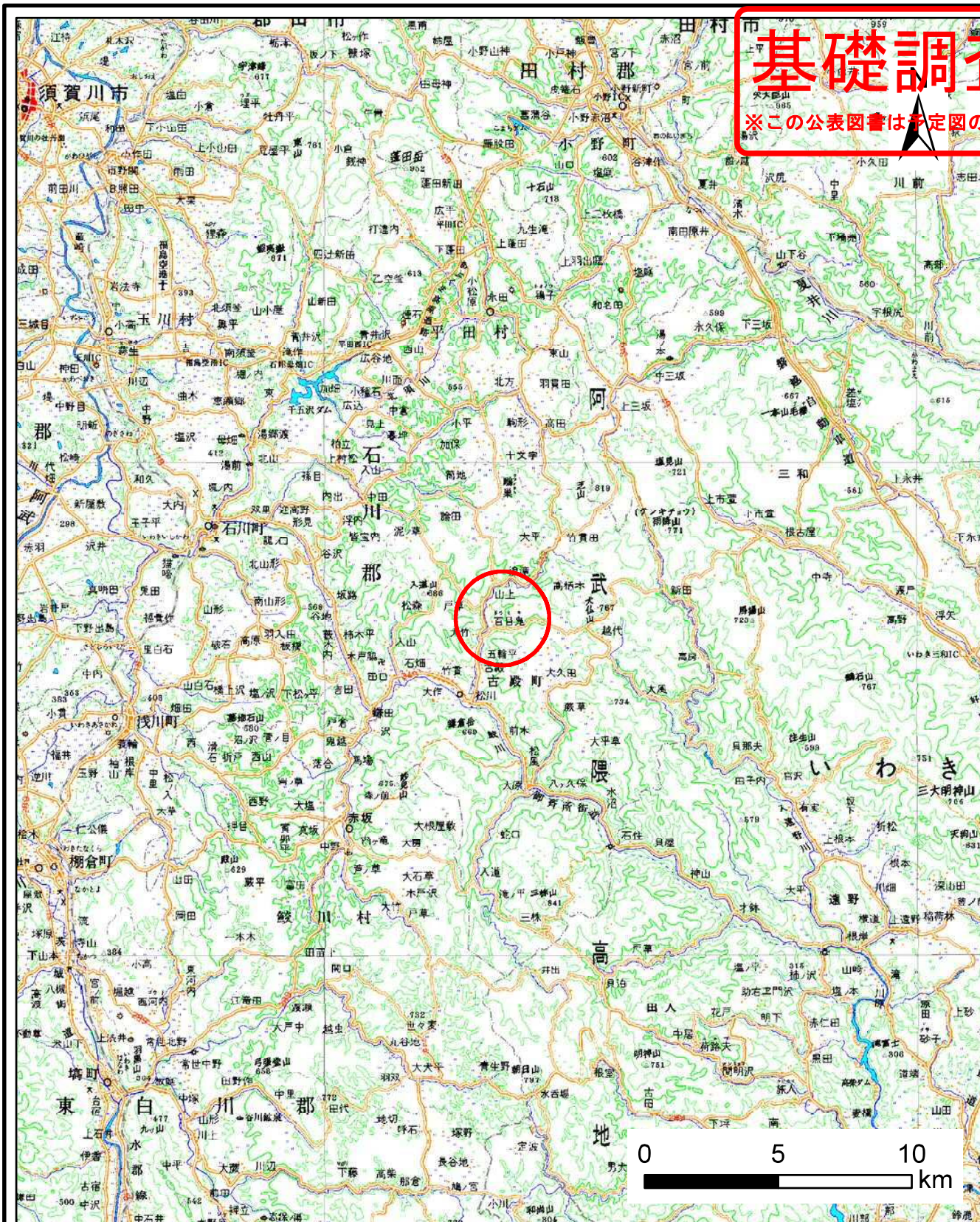
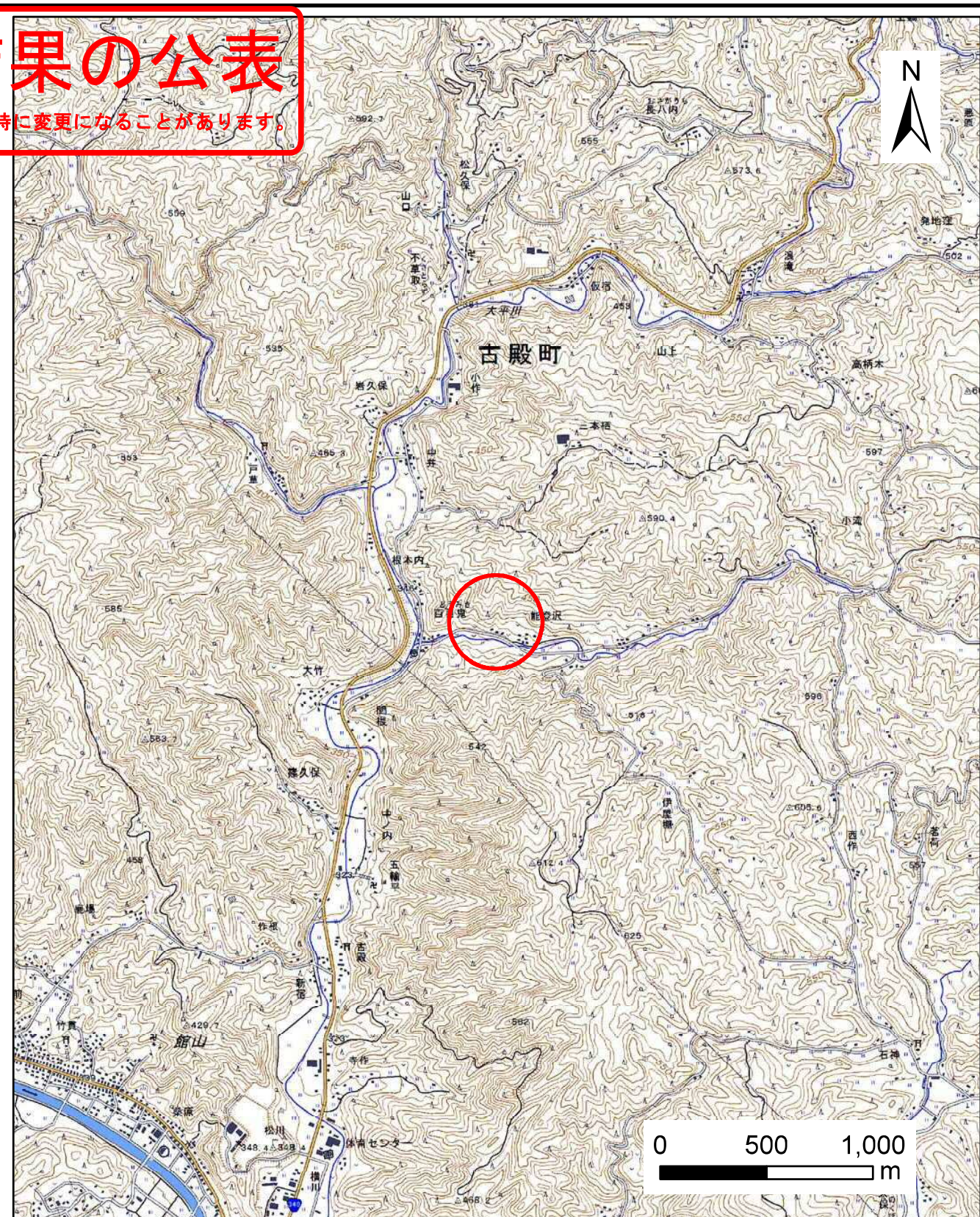


# 基礎調査結果の公表

※この公表図書は予定図のため、指定時に変更になることがあります。



(1/200,000)



(1/25,000)

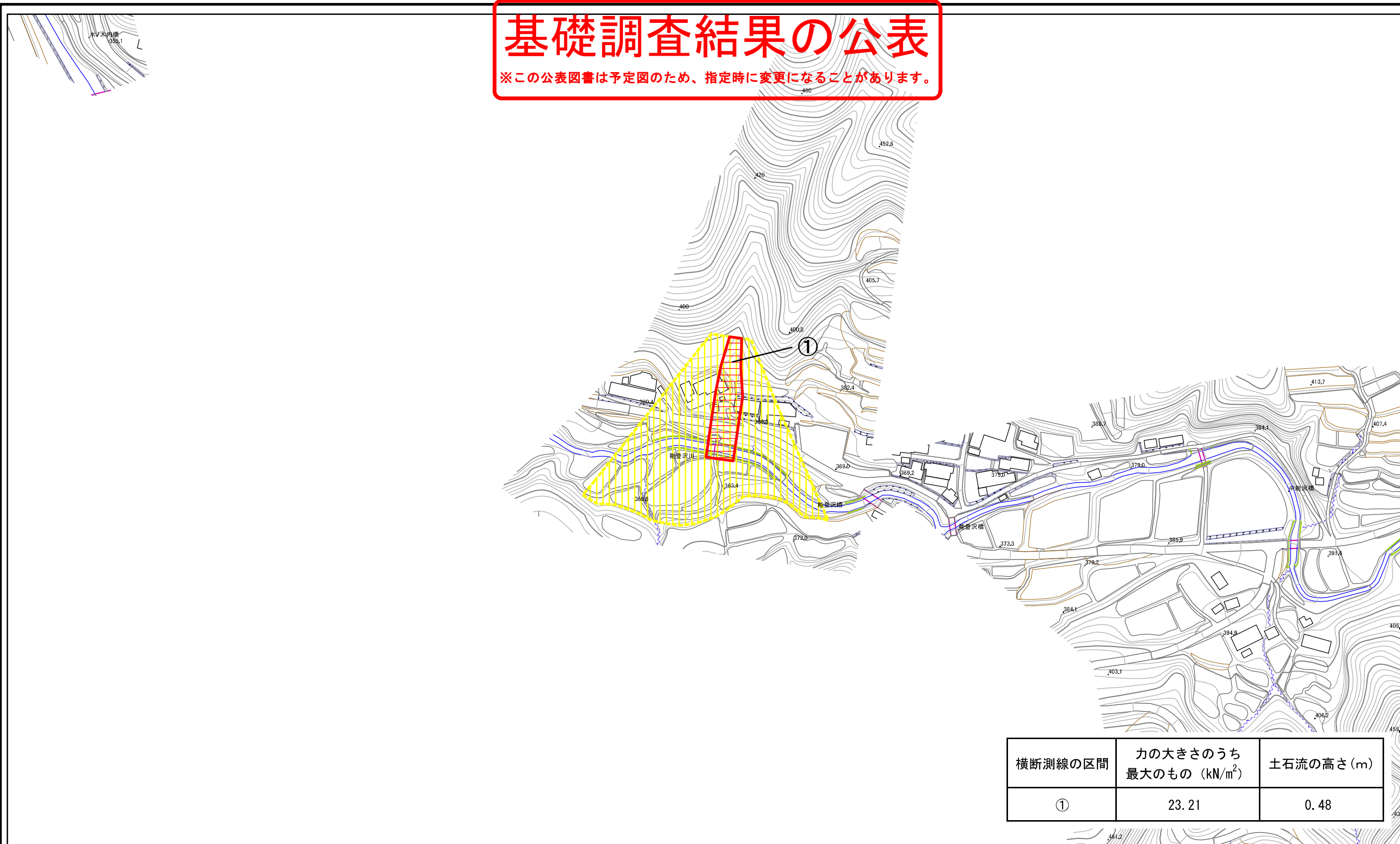
様式-1(土)  
土砂災害警戒区域・土砂災害特別警戒区域 位置図

自然現象の種類	土石流
箇所番号	20505B0108
箇所名	能登沢
所在地	福島県石川郡古殿町大字山上字能登沢

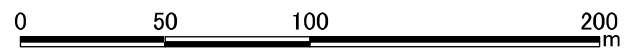
「この地図は、国土地理院長の承認を得て、同院発行の数値地図20000(地図画像)及び電子地形図25000を複製したものである。(承認番号 平28情複、第254号)」

# 基礎調査結果の公表

※この公表図書は予定図のため、指定時に変更になることがあります。



横断測線の区間	力の大きさのうち最大のもの (kN/m <sup>2</sup> )	土石流の高さ (m)
①	23.21	0.48



様式-2(土) 土砂災害警戒区域・土砂災害特別警戒区域 区域図	土砂災害警戒区域 (土砂災害防止法施行令第二条の基準に該当する区域)		N 縮尺 1:2,500	自然現象 の種類	土石流	溪流番号	20505B0108
	土砂災害 特別警戒区域 (土砂災害防止法 施行令第三条の 基準に該当する 区域)	土石等の高さが1mを超え、 その衝撃力が50kN/m <sup>2</sup> を超える区域 土石等の高さが1mを超え、 その衝撃力が50kN/m <sup>2</sup> を超えない区域 上記以外の区域		 	公表年月日 平成29年3月24日	溪流名	能登沢