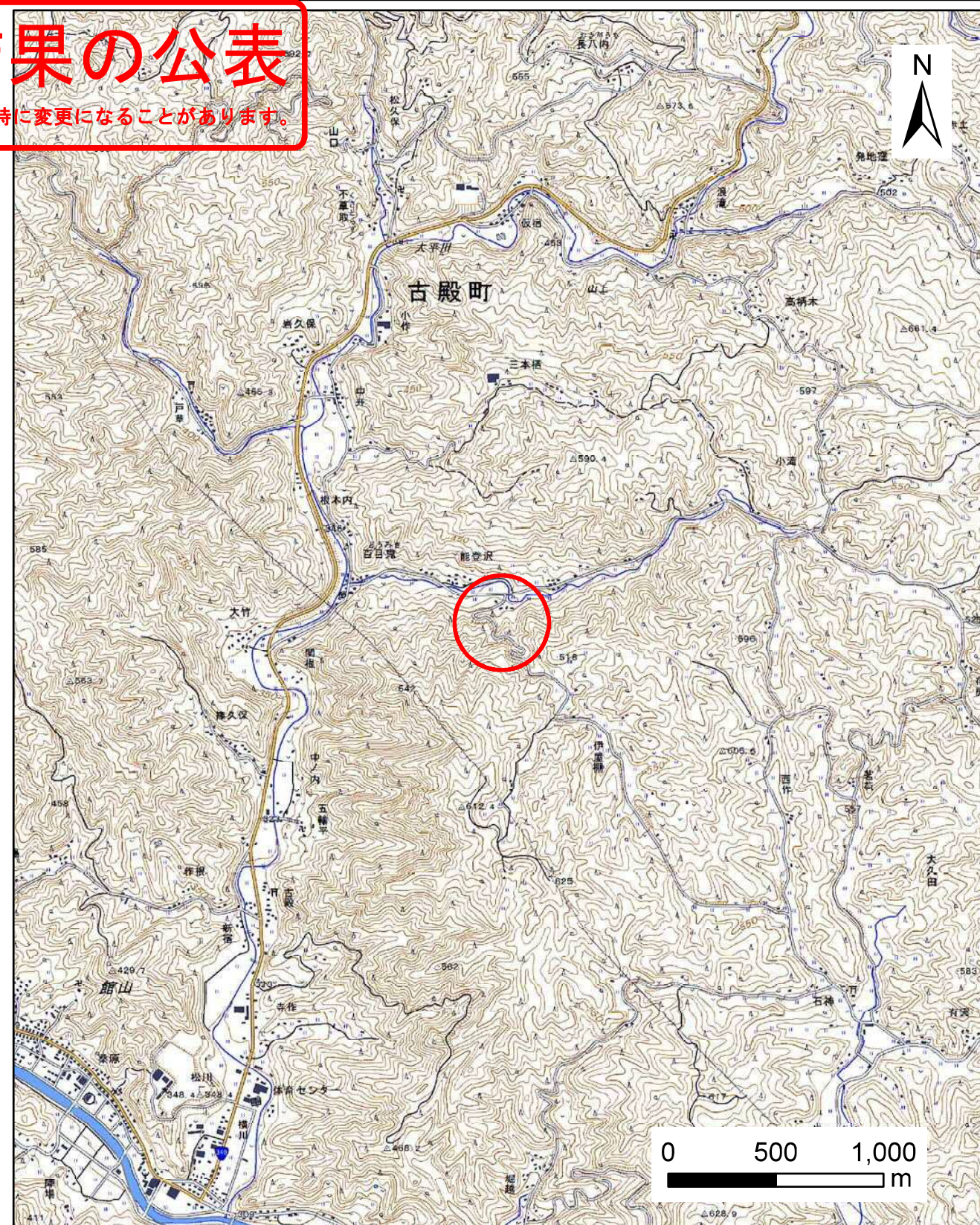
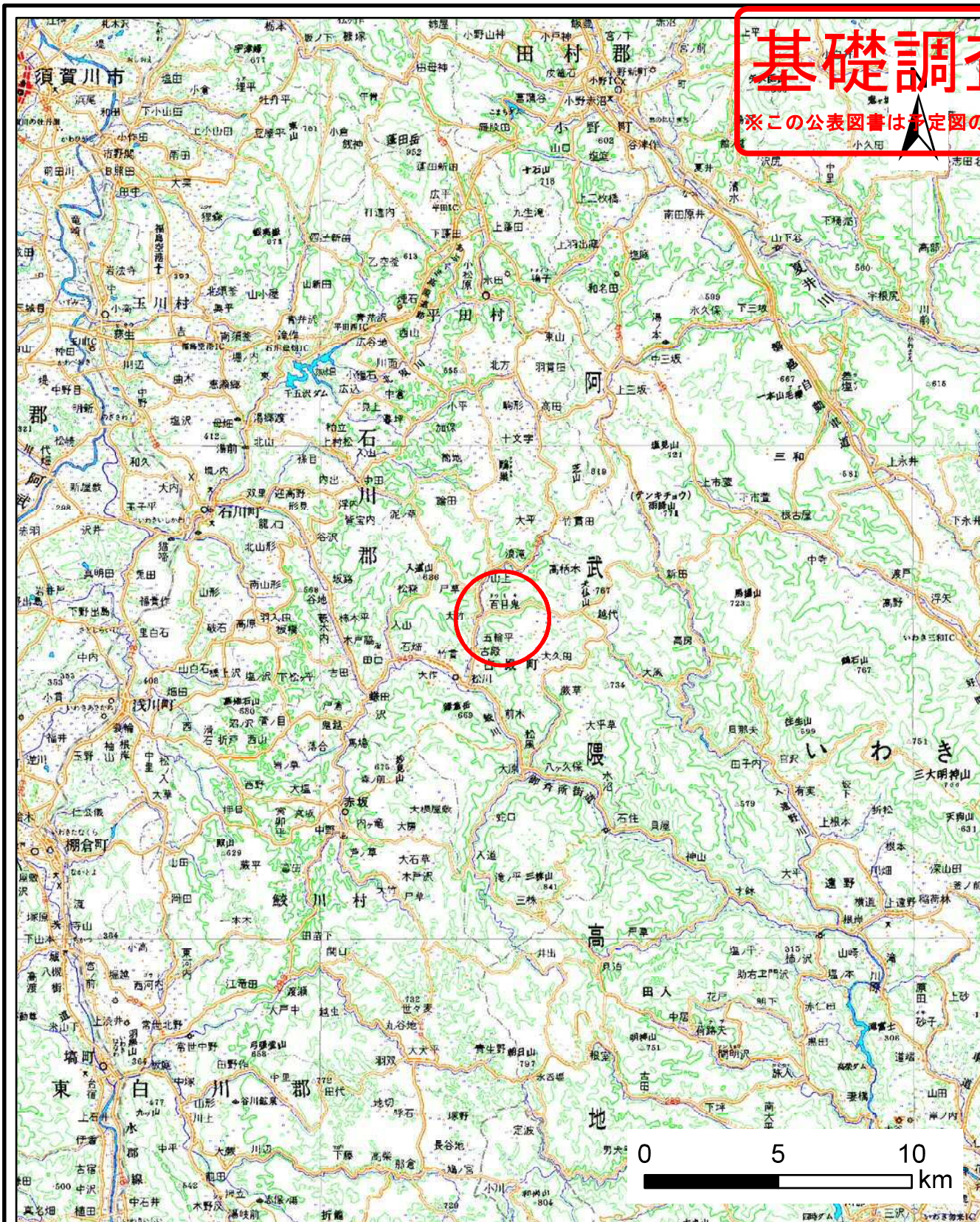


# 基礎調査結果の公表

※この公表図書は予定図のため、指定時に変更になることがあります。



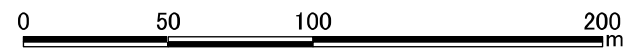
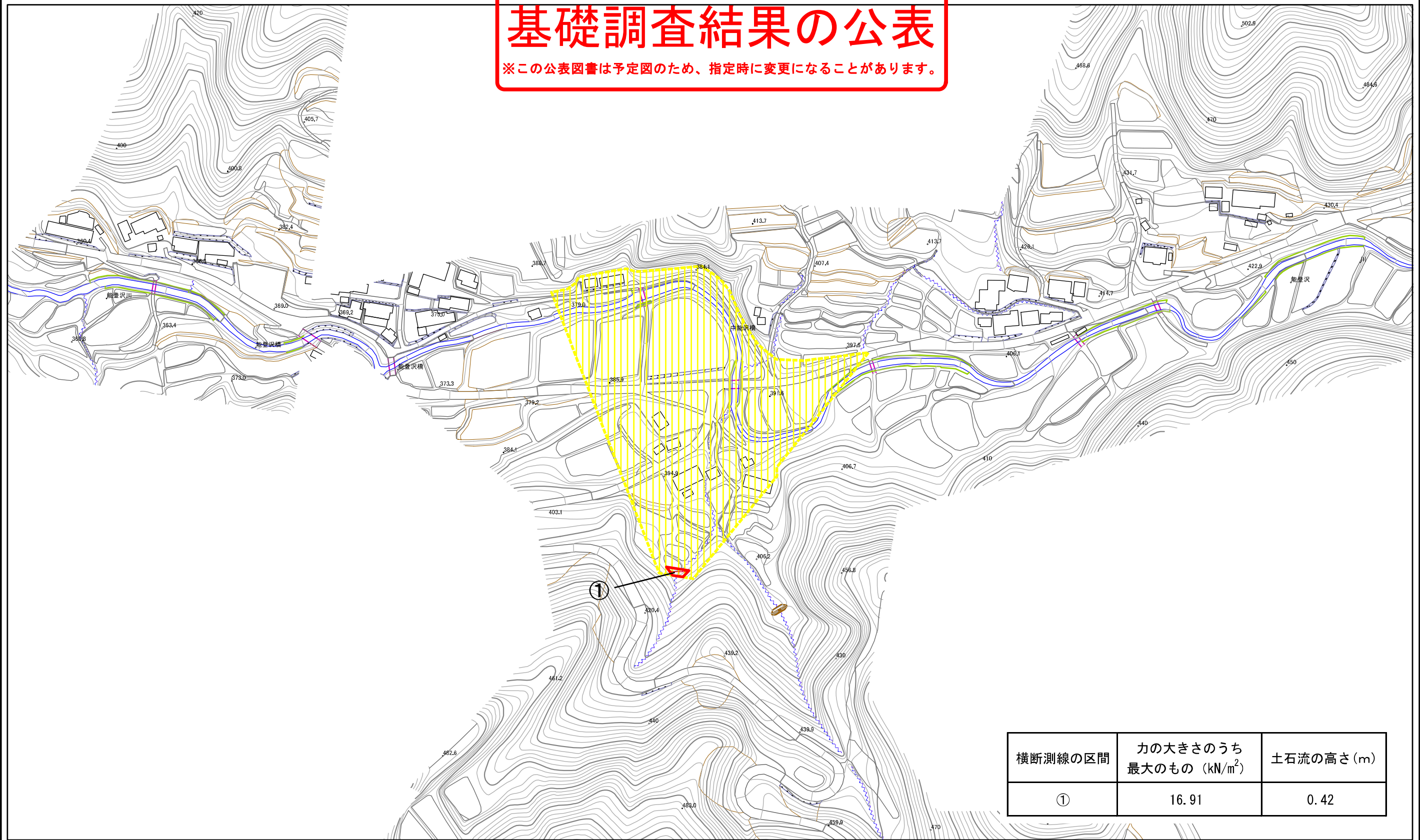
様式-1(土)  
土砂災害警戒区域・土砂災害特別警戒区域 位置図

自然現象の種類	土石流
箇所番号	20505B0109
箇所名	能登沢2号
所在地	福島県石川郡古殿町大字山上字能登沢

「この地図は、国土地理院長の承認を得て、同院発行の数値地図20000(地図画像)及び電子地形図25000を複製したものである。(承認番号 平28情複、第254号)」

# 基礎調査結果の公表

※この公表図書は予定図のため、指定時に変更になることがあります。



横断測線の区間	力の大きさのうち最大のもの (kN/m <sup>2</sup> )	土石流の高さ (m)
①	16.91	0.42

様式-2(土)  
土砂災害警戒区域・土砂災害特別警戒区域  
区域図

土砂災害警戒区域  
(土砂災害防止法施行令第二条の基準に該当する区域)

土砂災害特別警戒区域  
(土砂災害防止法施行令第三条の基準に該当する区域)

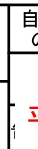
土石等の高さが1mを超え、その衝撃力が50kN/m<sup>2</sup>を超える区域

土石等の高さが1mを超え、その衝撃力が50kN/m<sup>2</sup>を超えない区域

上記以外の区域



縮尺  
1:2,500



自然現象の種類  
公表年月日  
平成29年3月24日

土石流

溪流番号  
20505B0109

溪流名  
能登沢2号

所在地  
福島県石川郡古殿町  
大字山上宇能登沢