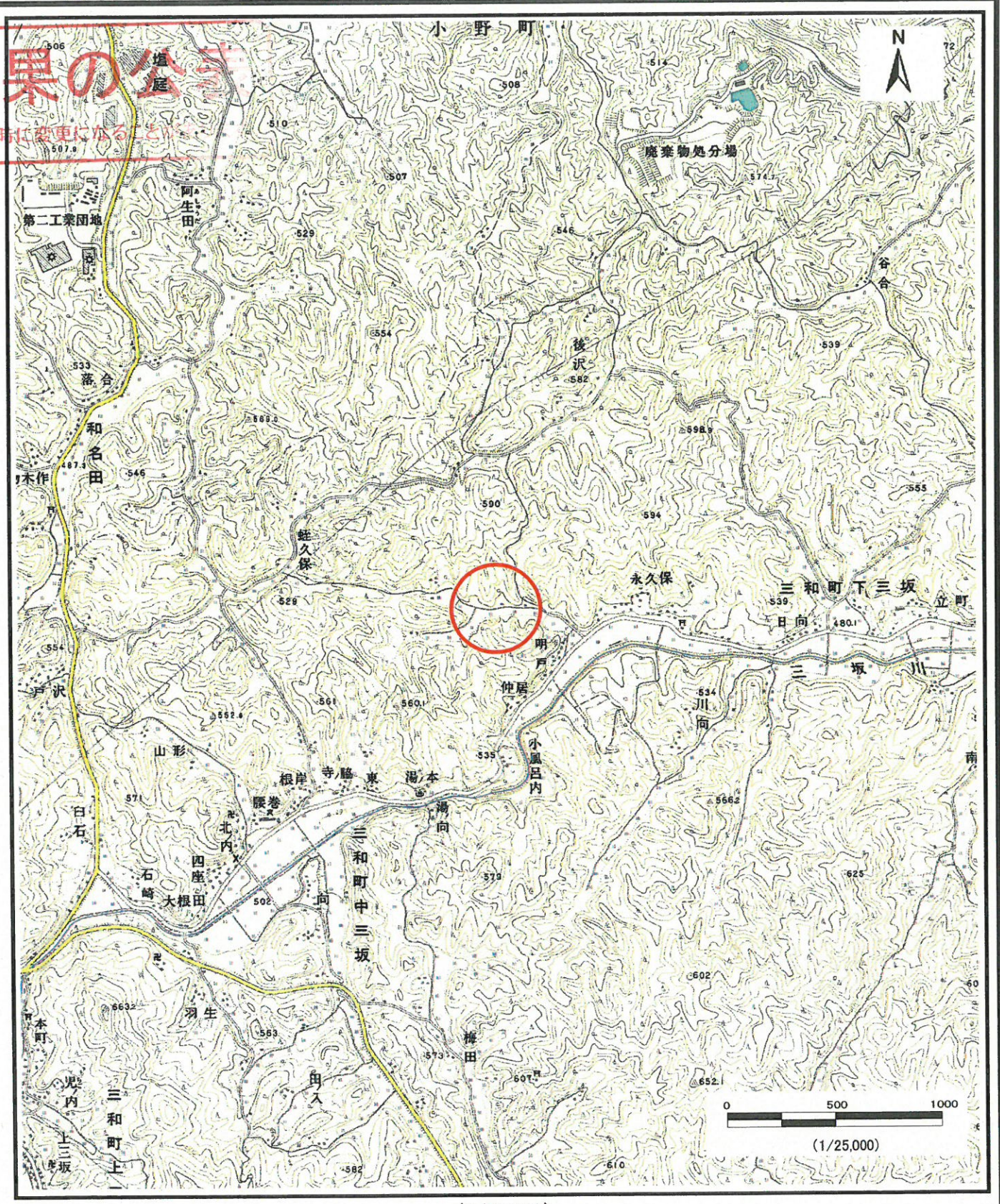


土砂災害警戒区域等の指定の公示に係る図書 (その1)



(1/200,000)



(1/25,000)

基礎調査結果の公示
公表図書は予定図のため、指定時に変更になること

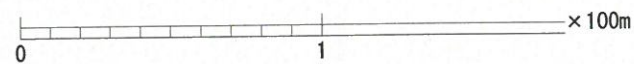
様式-1 (土)
土砂災害警戒区域・土砂災害特別警戒区域 位置図

自然現象の種類	土石流
溪流番号	80204B0399
溪流名	入合沢1
所在地	福島県いわき市三和町下三坂字明戸

この地図は、国土地理院長の承認を得て、同院発行の数値地図20000(地図画像)、数値地図25000(地図画像)を複製したものである。(承認番号 平28情複、第141号)

基礎調査結果の公表

※この公表図書は予定図のため、指定時に変更になることがあります。



横断測線の区間	力の大きさのうち最大のもの (KN/m ²)	土石流の高さ (m)
①	13.73	0.75

様式-2 (土) 土砂災害警戒区域・土砂災害特別警戒区域 区域図	土砂災害警戒区域 (土砂災害防止法施行令第二條の基準に該当する区域)		自然現象の種類 土石流	溪流番号 80204B0399
	土砂災害特別警戒区域 (土砂災害防止法施行令第三條の基準に該当する区域)			
	土石流の高さが1mを超え、 その衝撃力が50kN/m ² を超える区域		告示番号 告示年月日	公表年月日 平成29年3月24日
	土石流の高さが1mを超え、 その衝撃力が50kN/m ² を超えない区域			
	それ以外の区域		告示年月日	所在地 福島県いわき市三和町 下三坂字明戸
		縮尺 1:2,500		