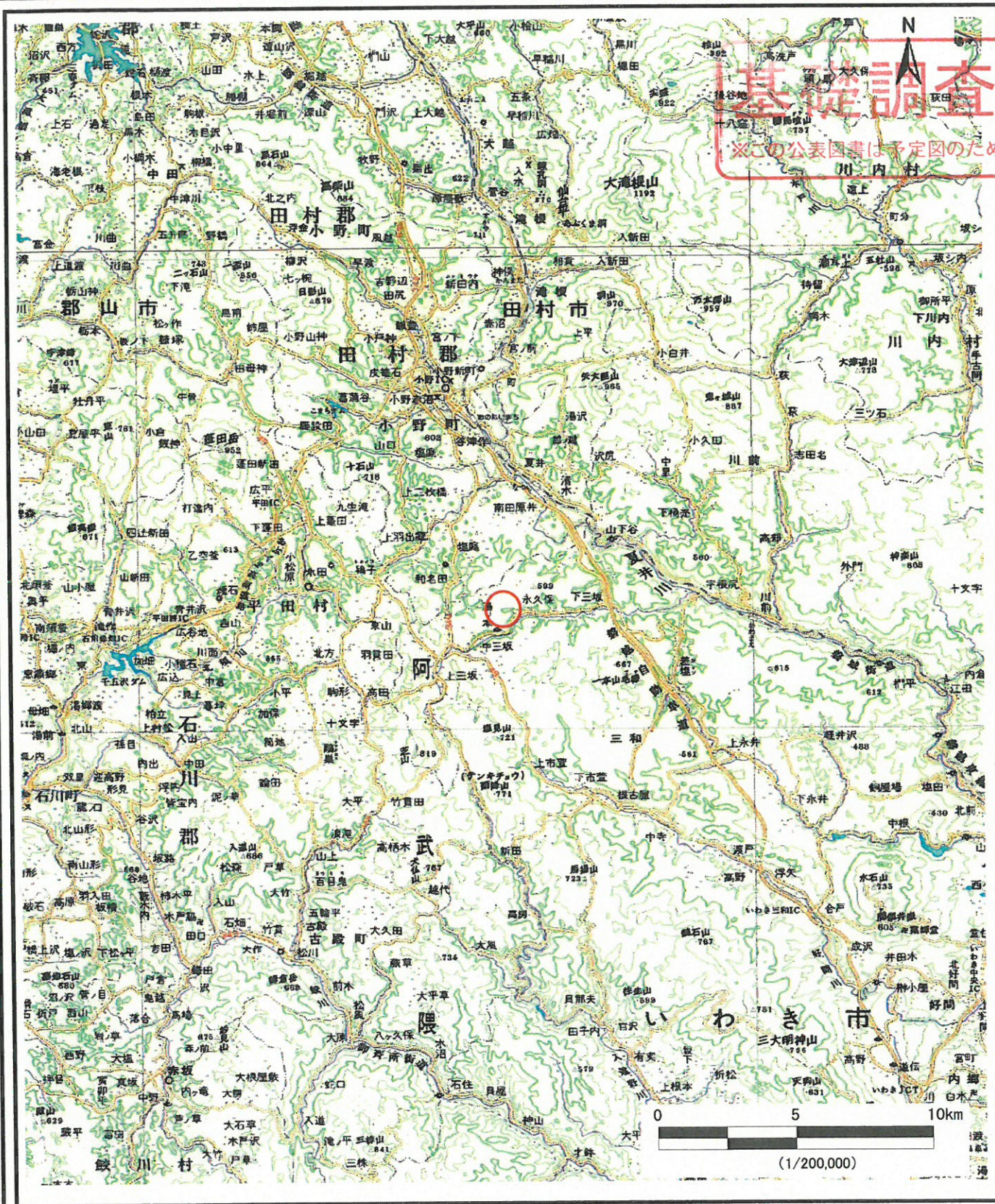


土砂災害警戒区域等の指定の公示に係る図書（その1）

基礎調査結果の公表

※この公表図書は予定図のため、指定時に変更になる場合があります。



(1/200,000)



(1/25,000)

様式-1(土)  
土砂災害警戒区域・土砂災害特別警戒区域 位置図

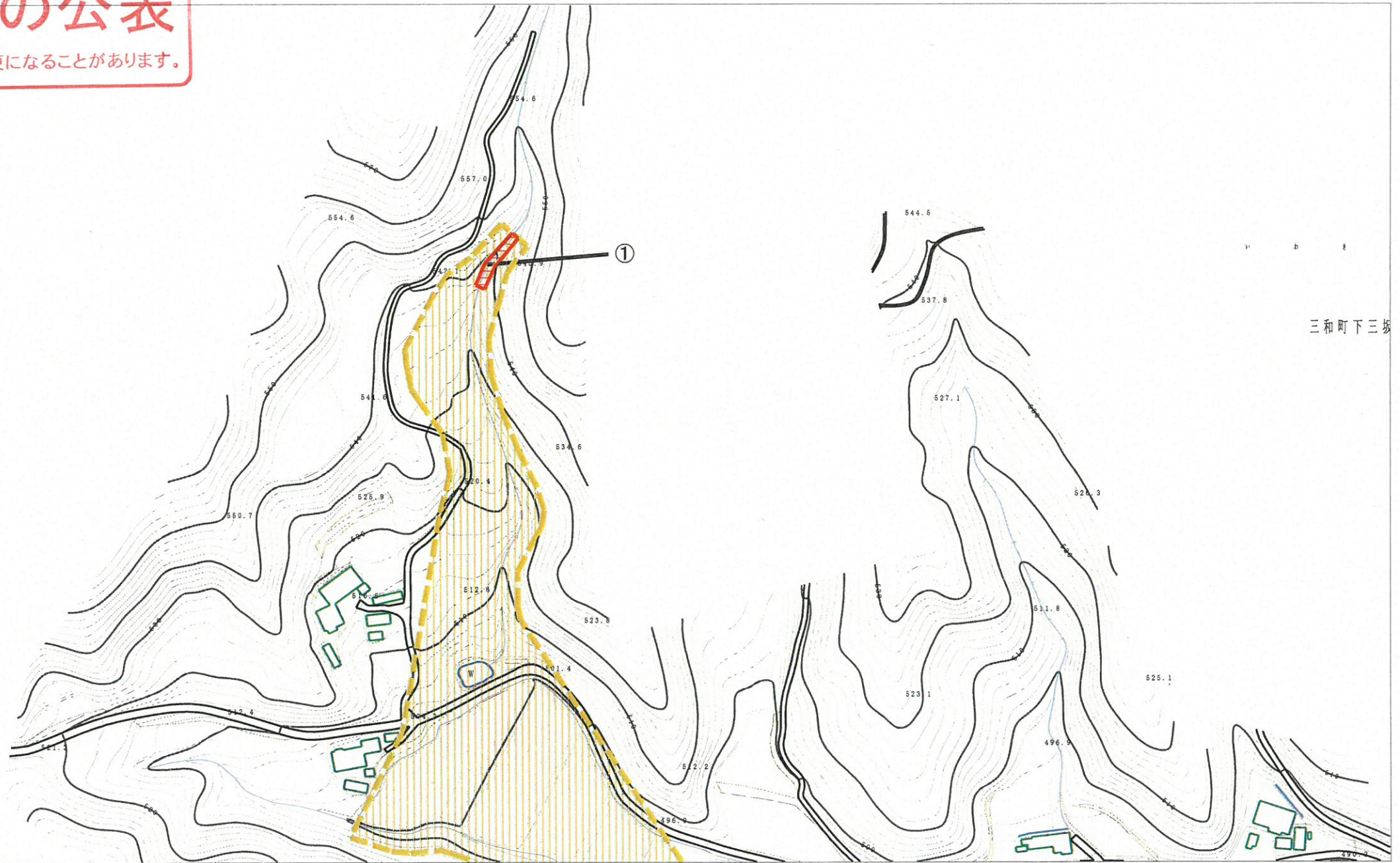
自然現象の種類	土石流
溪流番号	80204B0400
溪流名	入合沢2
所在地	福島県いわき市三和町下三坂字後沢

この地図は、国土院院長の承認を得て、同院発行の数値地図20000(地図画像)、数値地図25000(地図画像)を複製したものである。(承認番号 平28情複、第141号)



# 基礎調査結果の公表

※この公表図書は予定図のため、指定時に変更になることがあります。



横断測線の区間	力の大きさのうち最大のもの (KN/m <sup>2</sup> )	土石流の高さ (m)
①	15.84	0.57

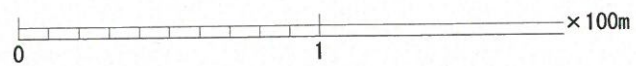
様式-2 (土) 土砂災害警戒区域・土砂災害特別警戒区域 区域図	土砂災害警戒区域 (土砂災害防止法施行令第2条の基準に該当する区域)		N 縮尺 1:2,500	自然現象 の種類 土石流	溪流番号 80204B0400	
	土砂災害特別 警戒区域 (土砂災害防止 法施行令第3条 の基準に該当 する区域)	土石流の高さが1mを超え、 その衝撃力が50kN/m <sup>2</sup> を超える区域			告示番号 公表年月日 平成29年3月24日	溪流名 入合沢2
	それ以外の区域	土石流の高さが1mを超え、 その衝撃力が50kN/m <sup>2</sup> を超えない区域			告示年月日	所在地 福島県いわき市三和町 下三坂字後沢



土砂災害警戒区域等の指定の公示に係る図書（その2）

基礎調査結果の公表

※この公表図書は予定図のため、指定時に変更になることがあります。



様式-2 (土) 土砂災害警戒区域・土砂災害特別警戒区域 区域図	土砂災害警戒区域 (土砂災害防止法施行令第二条の基準に該当する区域)		自然現象 の種類 土石流	溪流番号	80204B0400
	土砂災害特別警戒区域 (土砂災害防止法施行令第三条の基準に該当する区域)			告示番号	入合沢2
	それ以外の区域			告示年月日	福島県いわき市三和町 下三坂字後沢
縮尺 1:2,500			公表年月日	平成29年3月24日	