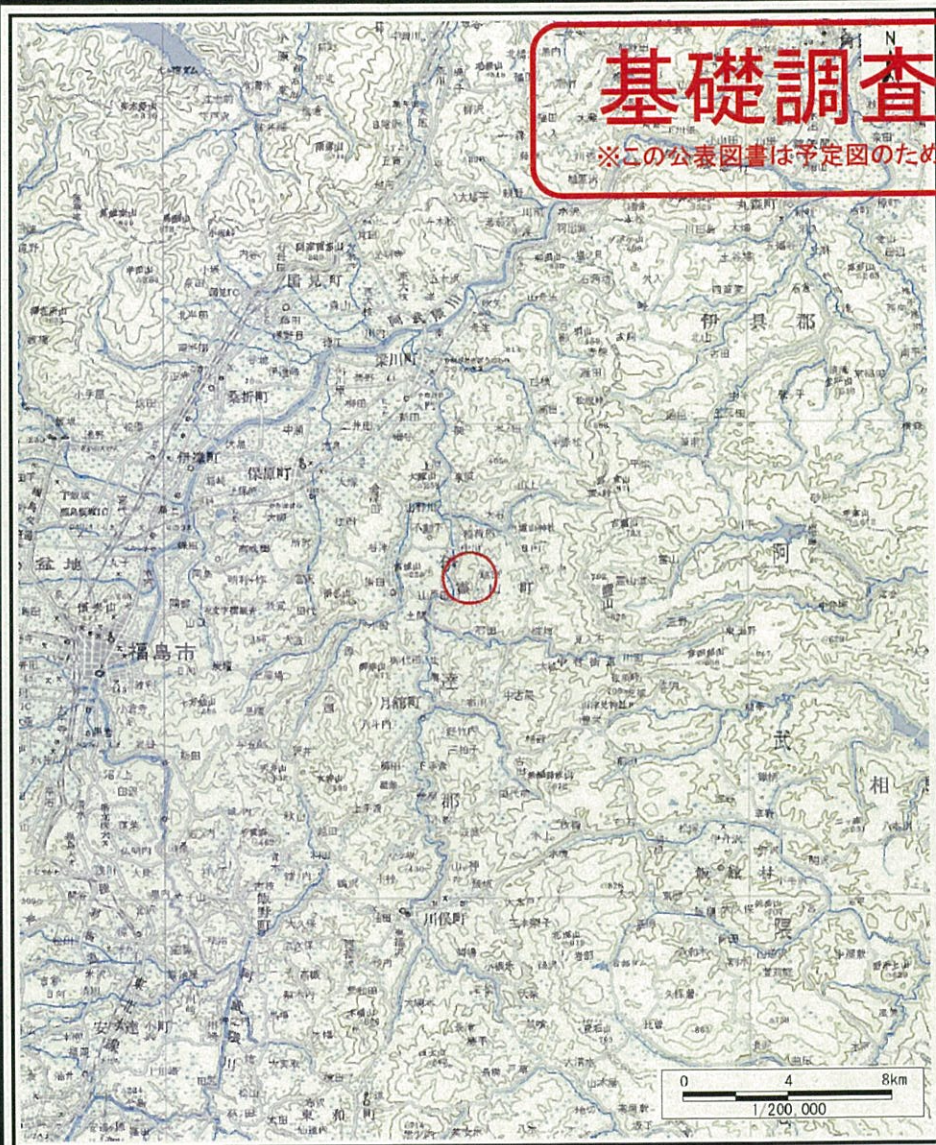
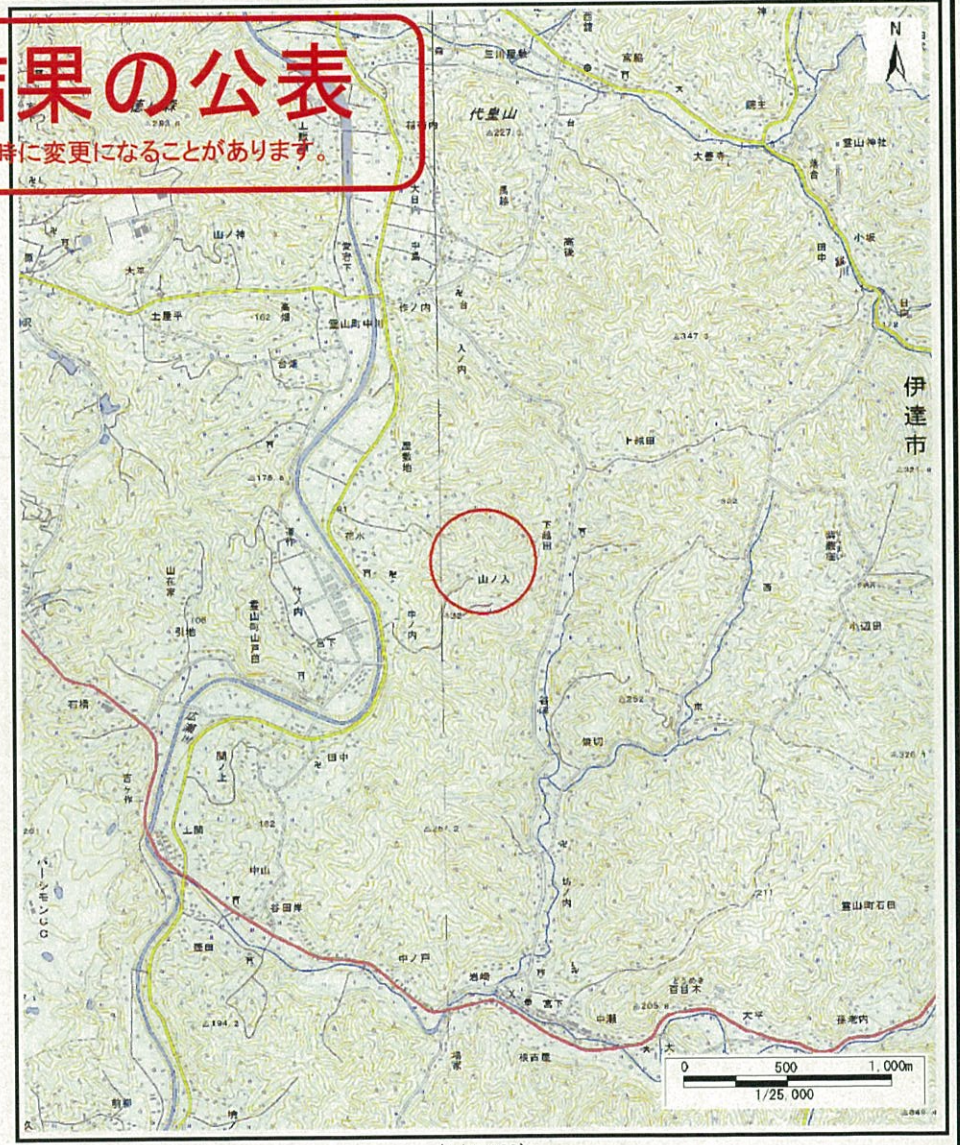


基礎調査結果の公表

※この公表図書は予定図のため、指定時に変更になることがあります。



(1/200,000)



(1/25,000)

様式-1(土)

土砂災害警戒区域・土砂災害特別警戒区域 位置図

自然現象の種類	土石流
溪流番号	10306B0081
溪流名	薄木沢
所在地	伊達市霊山町山戸田字薄木

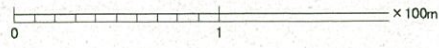
この地図は、国土地理院長の承認を得て、同院発行の数値地図200000(地図画像)及び数値地図25000(地図画像)を複製したものである。(承認番号 平28情複、第857号)

基礎調査結果の公表

※この公表図書は予定図のため、指定時に変更になることがあります。



横断測線の区間	力の大きさのうち最大のもの(kN/m ²)	土石流の高さ(m)
①	18.38	0.46



様式-2(土)
土砂災害警戒区域・土砂災害特別警戒区域図

土砂災害警戒区域 (土砂災害防止法施行令第2条の基準に該当する区域)	土石流の高さが1mを越え、 その衝撃力が500N/m ² を越える区域	
土砂災害特別警戒区域 (土砂災害防止法施行令第3条の基準に該当する区域)	土石流の高さが1mを越え、 その衝撃力が500N/m ² を越えない区域	
	上記以外の区域	

縮尺
1:2,500

自然現象の種類
土石流

告示番号
公表日
告示年月日

溪流番号
溪流名
所在地

10306B0081
薄木沢
伊達市霊山町山戸田字薄木

29.3.10