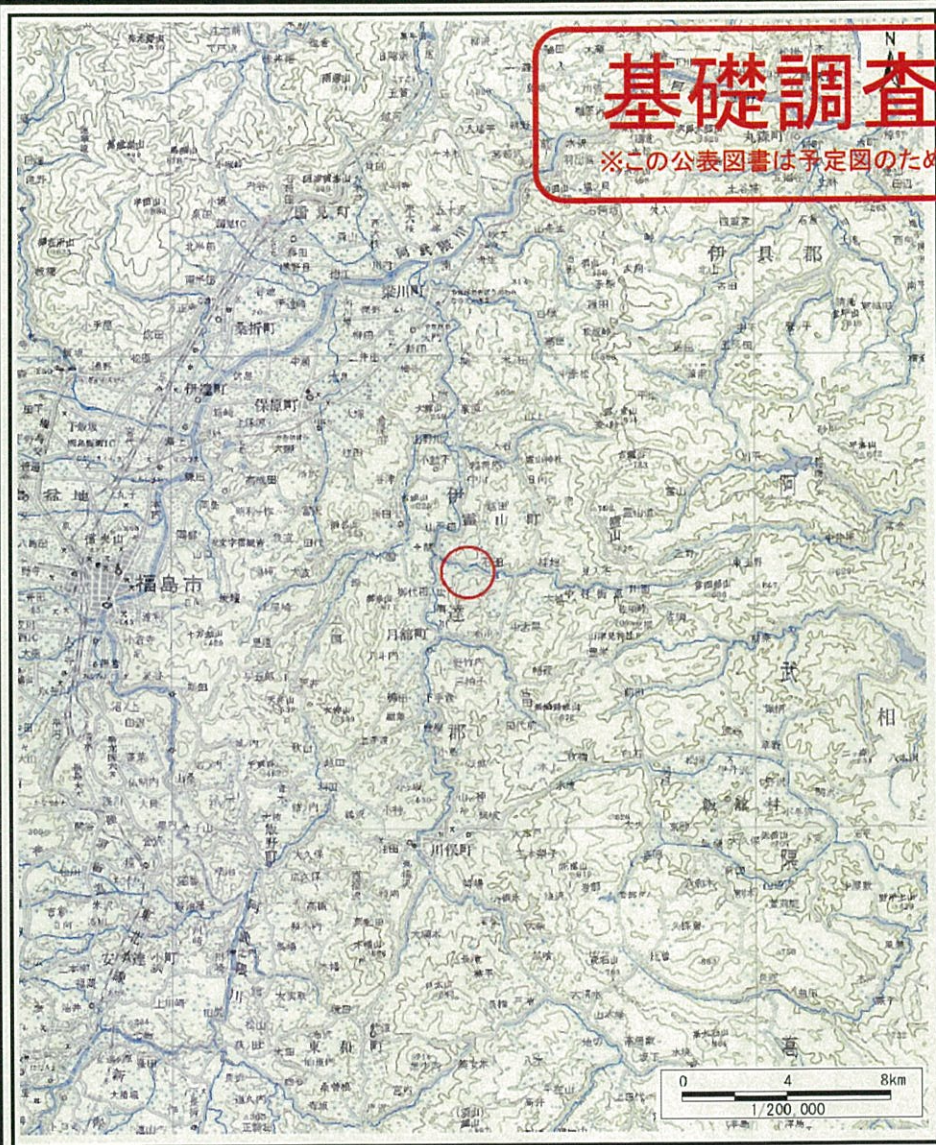
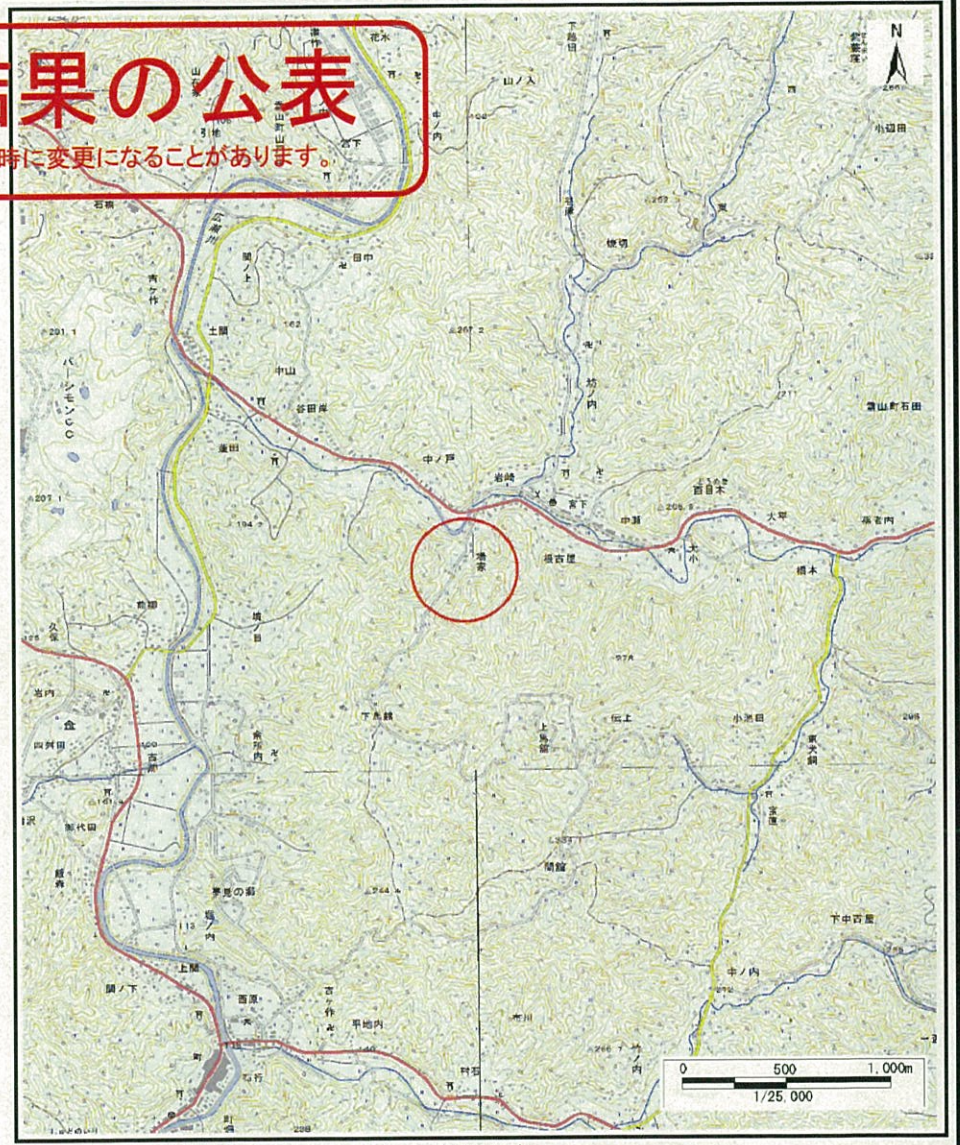


基礎調査結果の公表

※この公表図書は予定図のため、指定時に変更になることがあります。



(1/200,000)



(1/25,000)

様式-1(土)

土砂災害警戒区域・土砂災害特別警戒区域 位置図

自然現象の種類	土石流
溪流番号	10306B0090
溪流名	中屋敷沢
所在地	伊達市霊山町石田字中屋敷

この地図は、国土地理院長の承認を得て、同院発行の数値地図200000(地図画像)及び数値地図25000(地図画像)を複製したものである。(承認番号 平28情複、第857号)

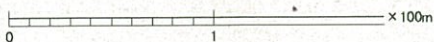
基礎調査結果の公表

※この公表図書は予定図のため、指定時に変更になることがあります。

壺山町石田



横断測線の区間	力の大きさのうち最大のもの(kN/m ²)	土石流の高さ(m)
①	16.62	0.42



様式-2(土)

土砂災害警戒区域・土砂災害特別警戒区域図

土砂災害警戒区域
(土砂災害防止法施行令第二条の基準に該当する区域)

土砂災害特別警戒区域
(土砂災害防止法施行令第三条の基準に該当する区域)

土石流の高さが1mを越え、その衝撃力が50kN/m²を越える区域

土石流の高さが1mを越え、その衝撃力が50kN/m²を越えない区域

上記以外の区域



縮尺
1:2,500

自然現象の種類
告示番号
告示年月日

土石流
公表日
29.3.10

溪流番号 10306B0090
溪流名 中屋敷沢
所在地 伊達市壺山町石田字中屋敷