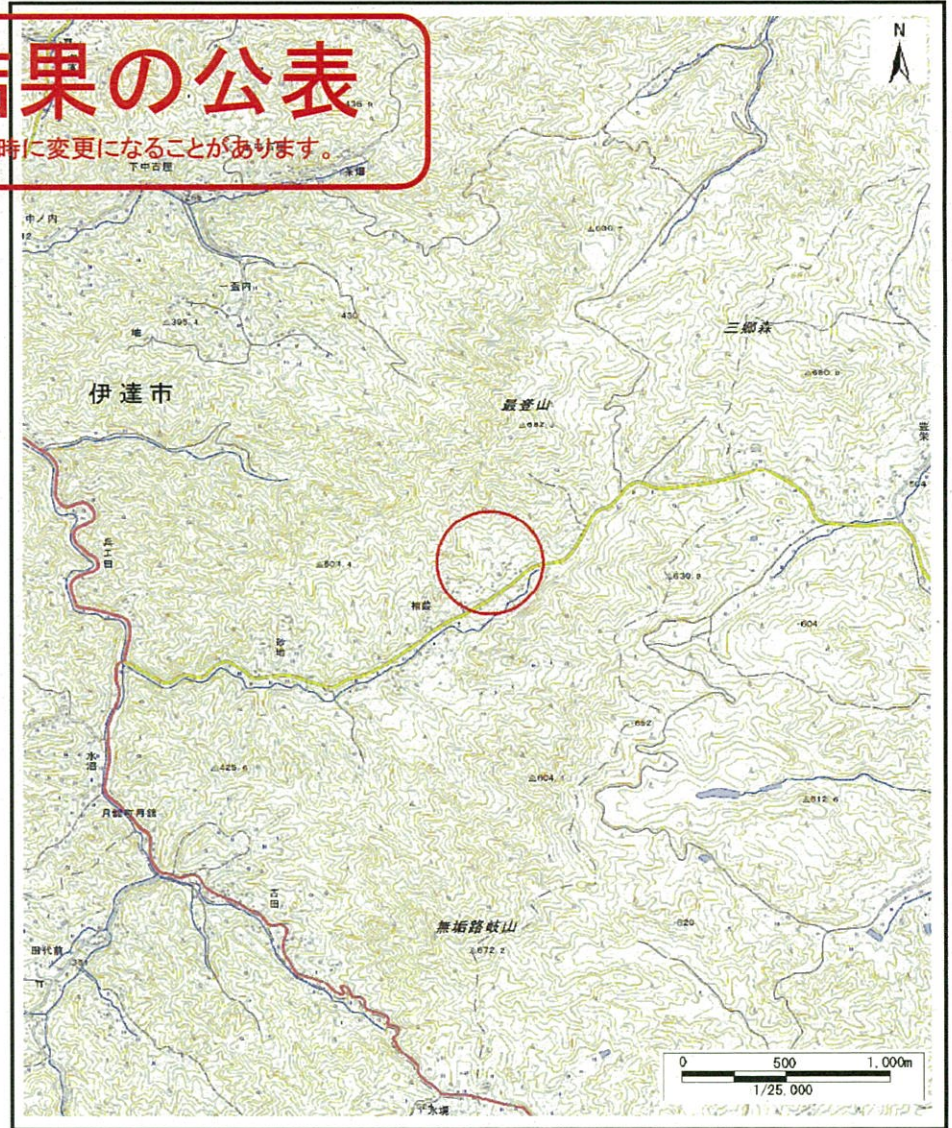
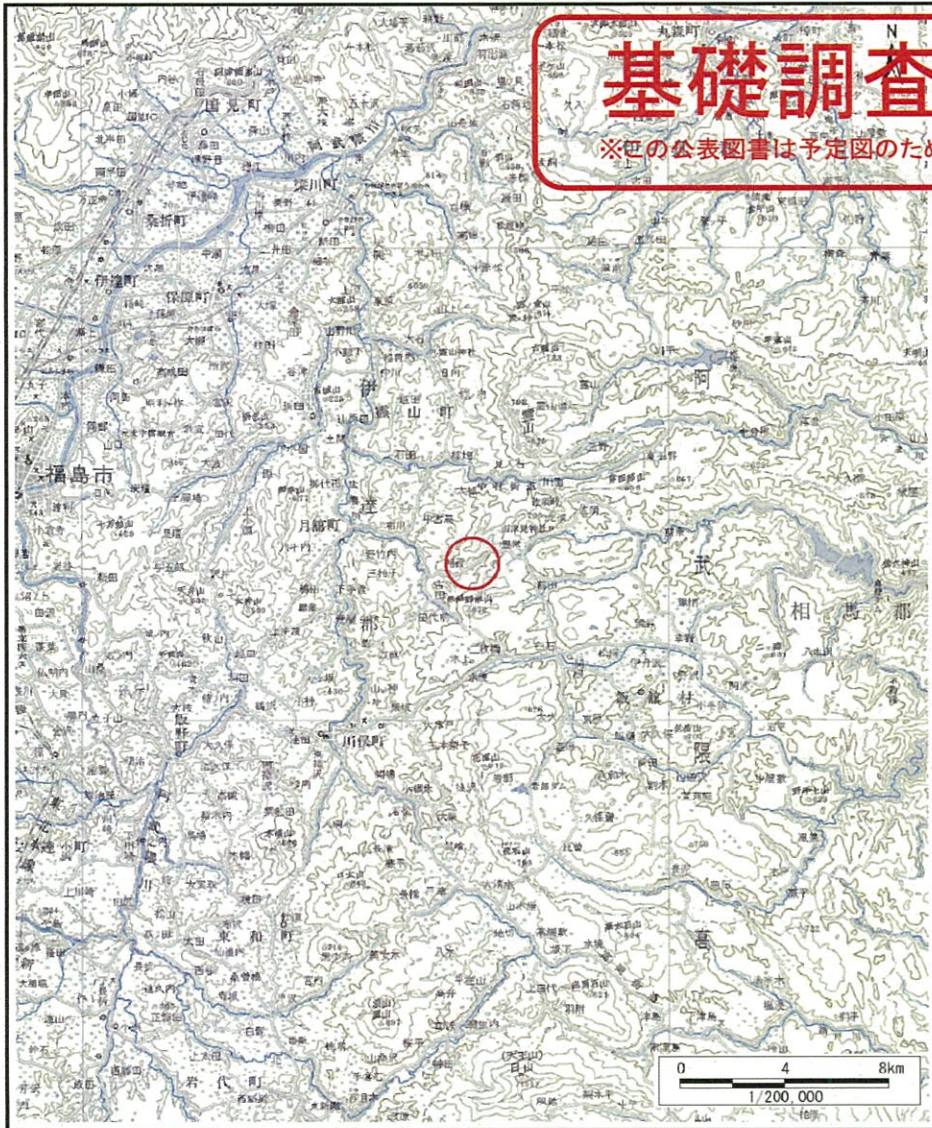


基礎調査結果の公表

※此の公表図書は予定図のため、指定時に変更になることがあります。



様式-1(土)

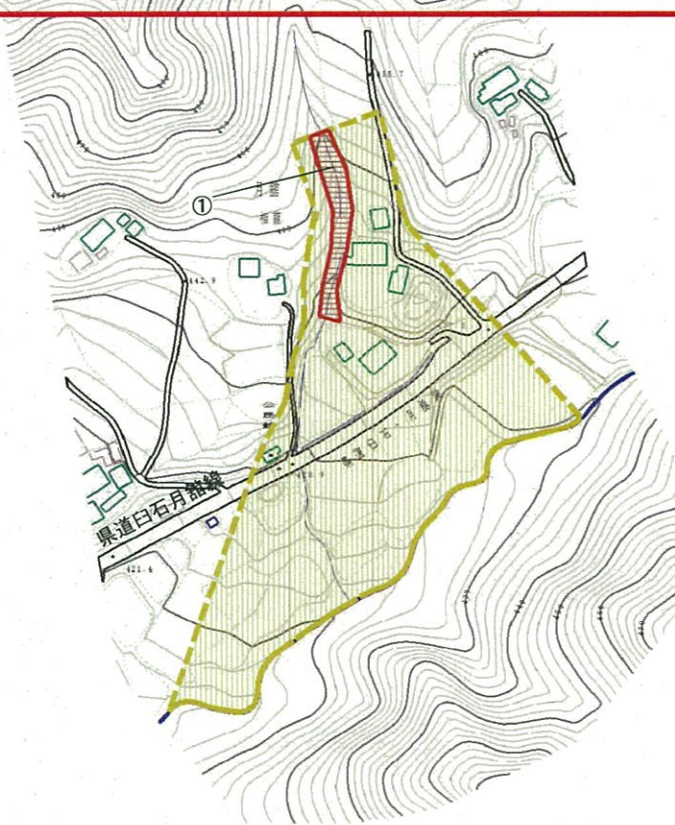
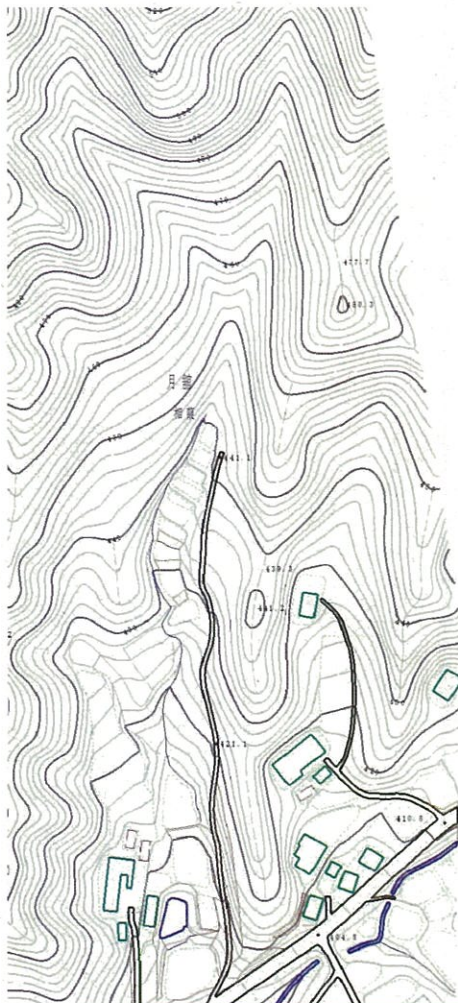
土砂災害警戒区域・土砂災害特別警戒区域 位置図

自然現象の種類	土石流
溪流番号	10307B0055
溪流名	ガラ沢
所在地	伊達市月館町月館字北ノ沢

この地図は、国土地理院長の承認を得て、同院発行の数値地図200000(地図画像)及び数値地図25000(地図画像)を複製したものである。(承認番号 平28情複、第857号)

基礎調査結果の公表

※この公表図書は予定図のため、指定時に変更になることがあります。



横断測線の区間	力の大きさのうち最大のもの (kN/m ²)	土石流の高さ(m)
①	18.44	0.86



様式-2(土)

土砂災害警戒区域・土砂災害特別警戒区域図

土砂災害警戒区域
(土砂災害防止法施行令第2条の基準に該当する区域)

土砂災害特別警戒区域
(土砂災害防止法施行令第3条の基準に該当する区域)

土砂災害特別警戒区域
(土砂災害防止法施行令第3条の基準に該当する区域)

上記以外の区域



縮尺
1:2,500

自然現象の種類

土石流

告示番号

公表日

告示年月日

29.3.10

溪流番号

10307B0055

溪流名

ガラ沢

所在地

伊達市月館町月館字北ノ沢