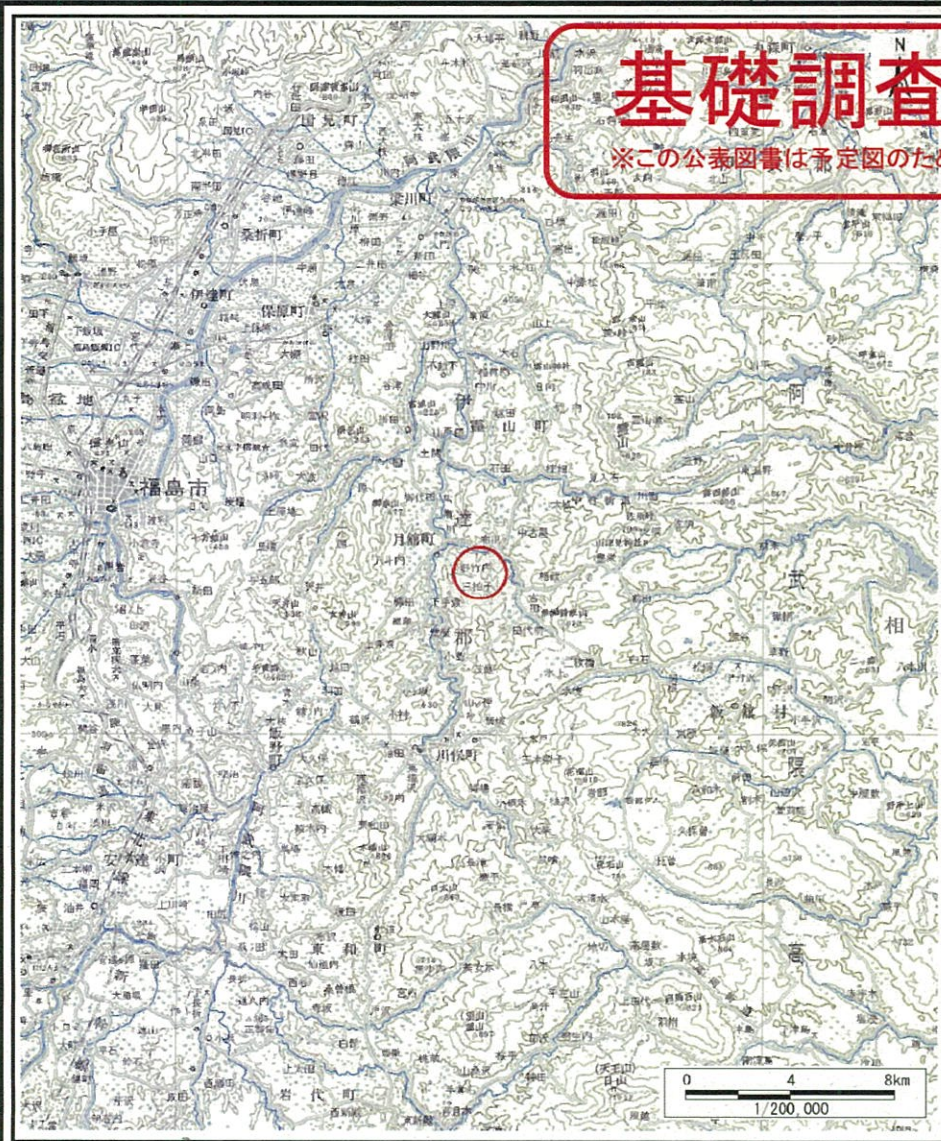
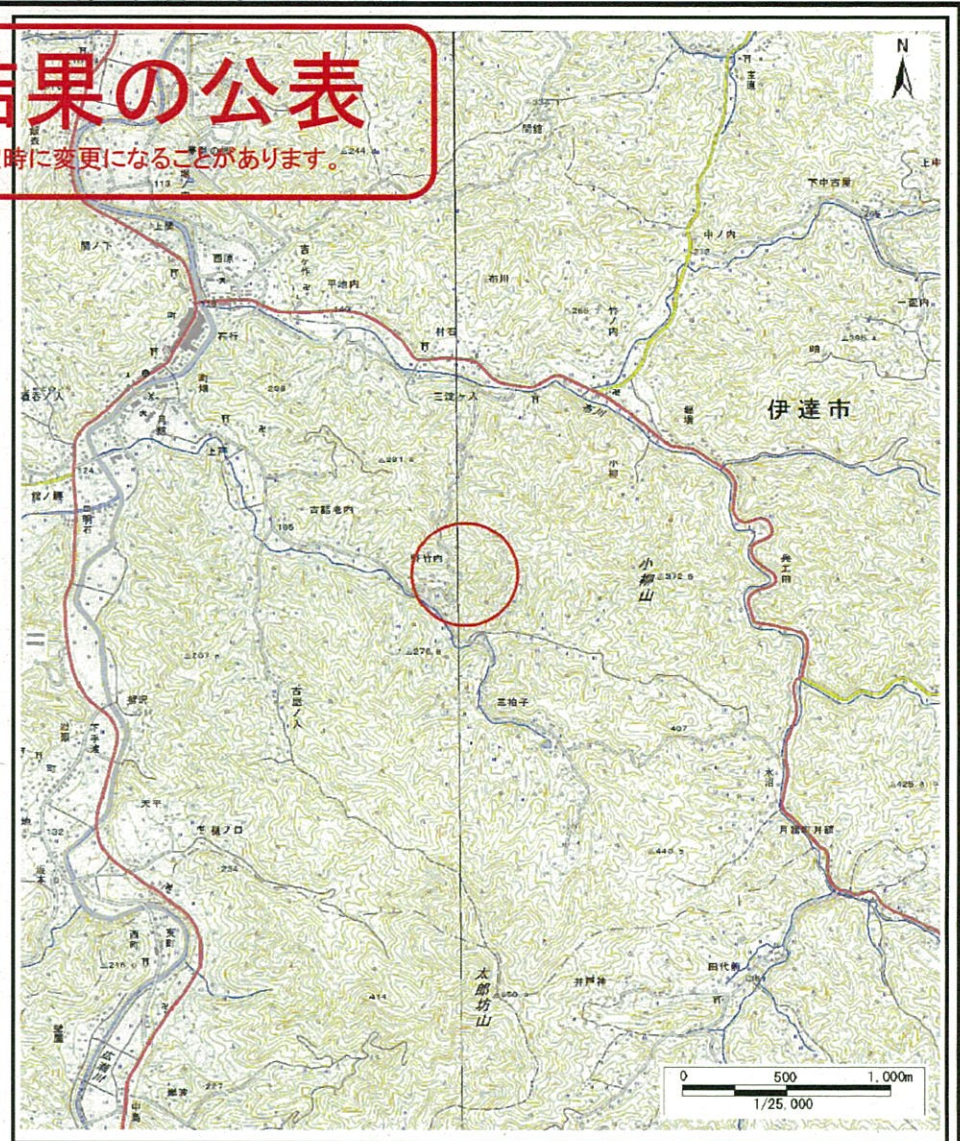


基礎調査結果の公表

※この公表図書は予定図のため、指定時に変更になることがあります。



(1/200,000)



(1/25,000)

様式-1 (土)

土砂災害警戒区域・土砂災害特別警戒区域 位置図

| | |
|---------|--------------|
| 自然現象の種類 | 土石流 |
| 溪流番号 | 10307B0070 |
| 溪流名 | 野竹内1号沢 |
| 所在地 | 伊達市月館町月館字野竹内 |

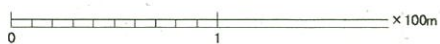
この地図は、国土地理院長の承認を得て、同院発行の数値地図200000(地図画像)及び数値地図25000(地図画像)を複製したものである。(承認番号 平28情複、第857号)

基礎調査結果の公表

※この公表図書は予定図のため、指定時に変更になることがあります。



特別警戒区域なし



様式-2(土)

土砂災害警戒区域・土砂災害特別警戒区域図

| | |
|---|--|
| 土砂災害警戒区域 (土砂災害防止法施行令第二条の基準に該当する区域) | |
| 土砂災害特別警戒区域 (土砂災害防止法施行令第三条の基準に該当する区域) | |
| 上記以外の区域 | |

| |
|--|
| |
| |
| |

縮尺
1:2,500

| | | | |
|---------|---------|------|--------------|
| 自然現象の種類 | 土石流 | 溪流番号 | 10307B0070 |
| 告示番号 | 公表日 | 溪流名 | 野竹内1号沢 |
| 告示年月日 | 29.3.10 | 所在地 | 伊達市月館町月館字野竹内 |