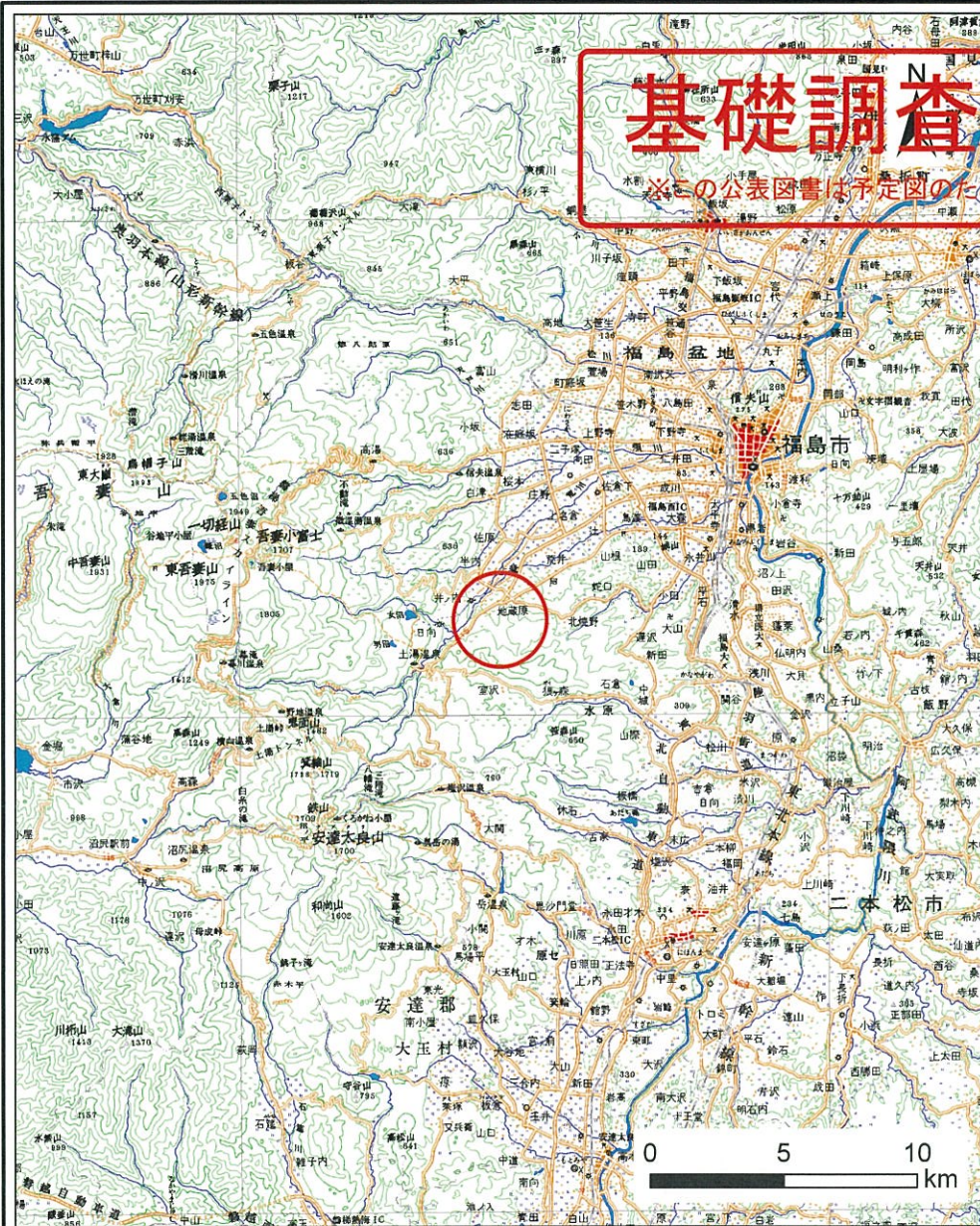
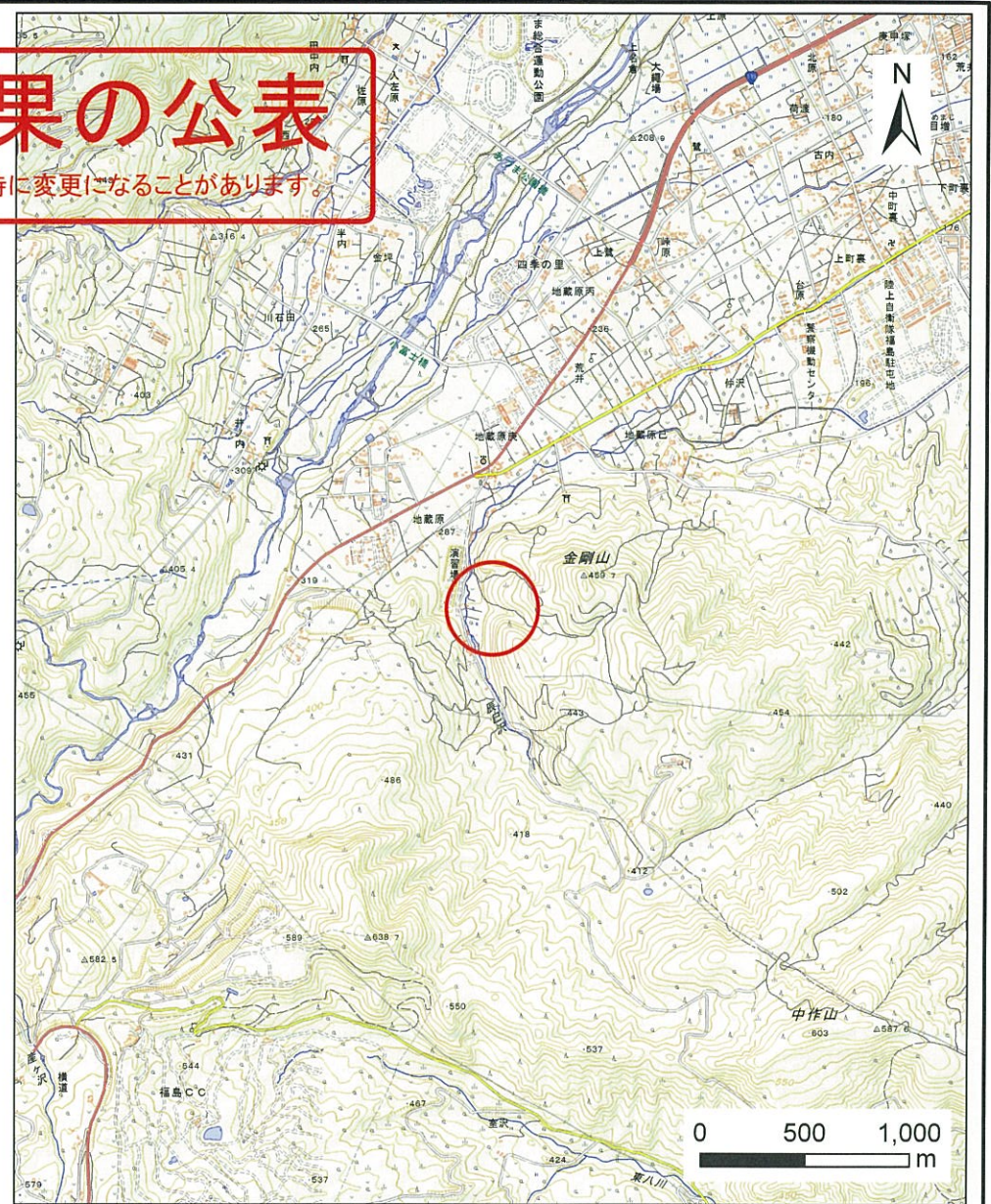


基礎調査結果の公表

※この公表図書は予定図のため、指定時に変更になることがあります。



(1/200,000)



(1/25,000)

様式-1(土)
土石災害警戒区域・土石災害特別警戒区域 位置図

自然現象の種類

土石流

箇所番号

10201B0106

箇所名

横塚沢一号

所在地

福岡県福岡市荒井字地蔵原

基礎調査結果の公表

※この公表図書は予定図のため、指定時に変更になることがあります。

横断測線の区間	力の大きさのうち最大のもの (kN/m ²)	土石流の高さ (m)
①	41.78	0.95



0 50 100 200 m

様式-2(土) 土砂災害警戒区域・土砂災害特別警戒区域 区域図	土砂災害警戒区域 (土砂災害防止法施行令第二条の基準に該当する区域)		N 縮尺 1:2,000	自然現象 の種類 土石流	溪流番号 10201B0106
	土砂災害 特別警戒区域 (土砂災害防止法 施行令第三条の 基準に該当する 区域)	土石等の高さが1mを超え、 その衝撃力が50kN/m ² を超える区域 土石等の高さが1mを超え、 その衝撃力が50kN/m ² を超えない区域 上記以外の区域		 	告示番号 公表日 29.3.31