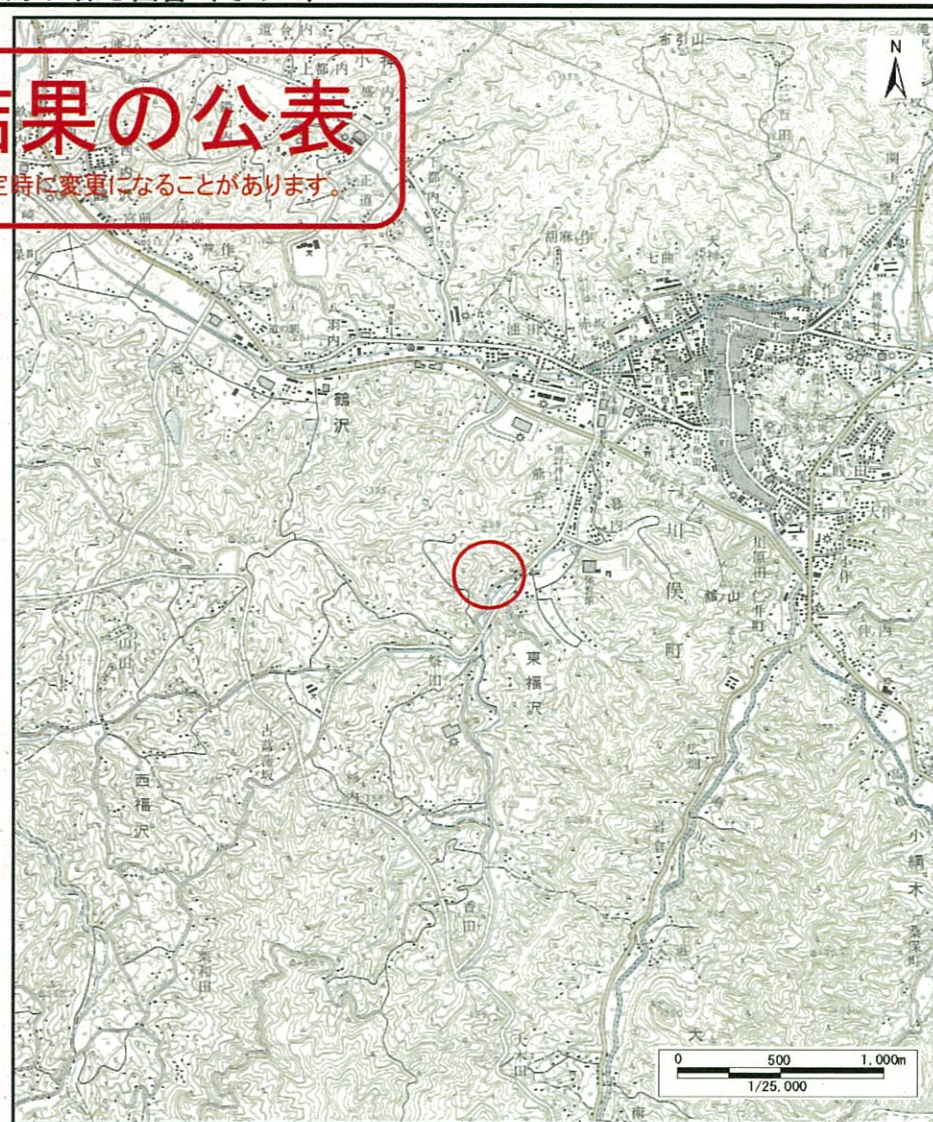


基礎調査結果の公表

※この公表図書は予定図のため、指定時に変更になることがあります。



(1/200,000)



(1/25,000)

様式-1(土)

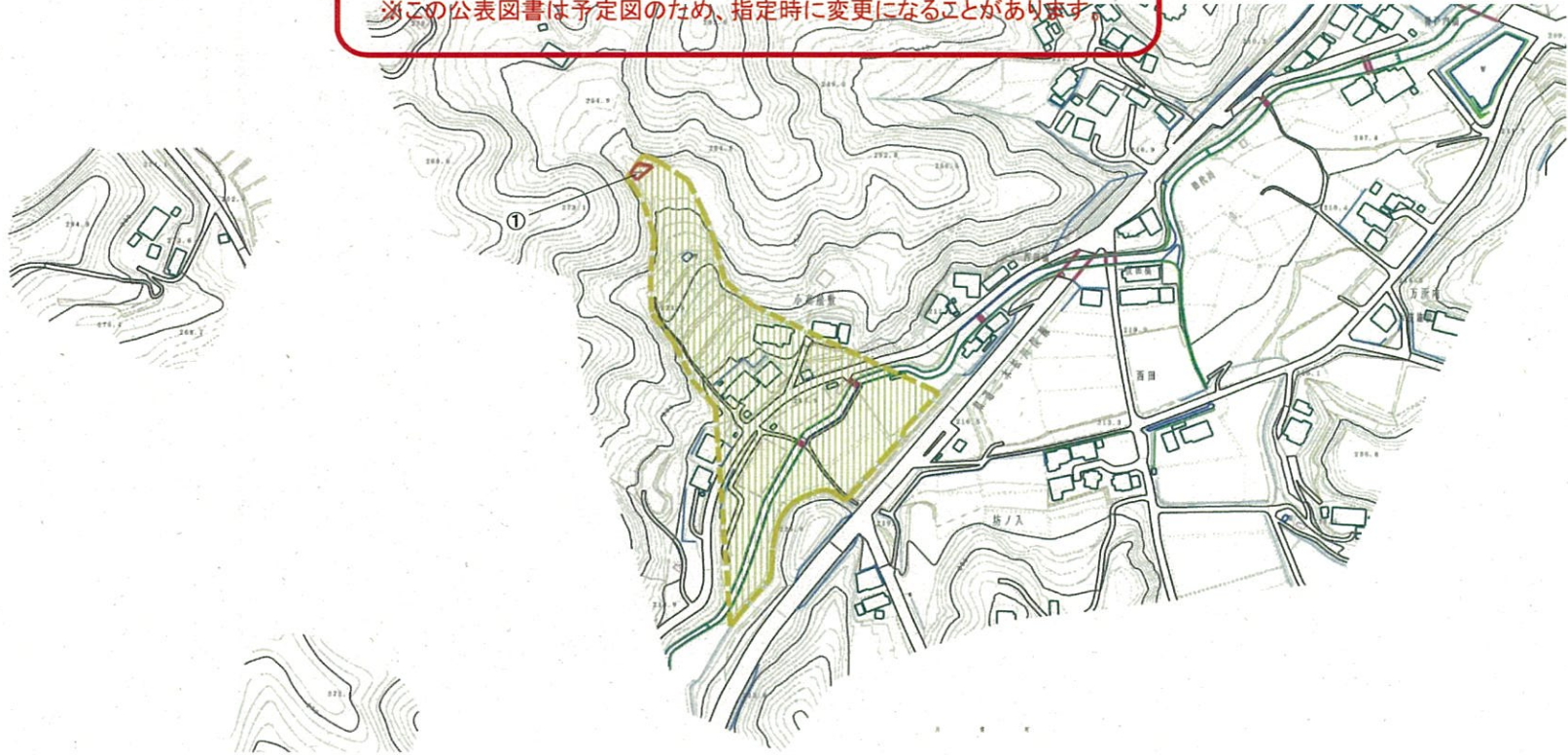
土砂災害警戒区域・土砂災害特別警戒区域 位置図

自然現象の種類	土石流
溪流番号	1030880127
溪流名	小高屋敷沢
所在地	福島県伊達郡川俣町大字東福沢字小高屋敷

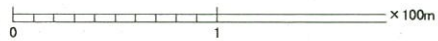
この地図は、国土地理院長の承認を得て、同院発行の数値地図200000(地図画像)及び数値地図25000(地図画像)を複製したものである。(承認番号 平28情複、第856号)

基礎調査結果の公表

※この公表図書は予定図のため、指定時に変更になることがあります。



横断測線の区間	力の大きさのうち最大のもの(kN/m ²)	土石流の高さ(m)
①	14.47	0.61



様式-2(土)

土砂災害警戒区域・土砂災害特別警戒区域図

土砂災害警戒区域 (土砂災害防止法施行令第二条の基準に該当する区域)		縮尺 1:2,500
土砂災害特別警戒区域 (土砂災害防止法施行令第三条の基準に該当する区域)		
土石等の高さが1mを超え、その衝撃力が50kN/m ² を超える区域		
土石等の高さが1mを超え、その衝撃力が50kN/m ² を超えない区域		
上記以外の区域		



自然現象の種類	土石流	溪流番号	10308B0127
告示番号	公表日	溪流名	小高屋敷沢
告示年月日	H29.3.31	所在地	福島県伊達郡川俣町大字東福沢字小高屋敷