

# 木 材 市 況

平 成 2 9 年 3 月

福 島 県 農 林 水 産 部

## 市況の概要

### 1. 素材

2月の原木市場への入荷状況は、前月比14%増（前年比8%増）の31,668m<sup>3</sup>となっている。  
販売量については、前月比13%増（前年比6%増）の31,672m<sup>3</sup>となっている。  
3月の価格については弱気配となっている。

### 2. 製材品

2月の市場への入荷量は、前月比44%減（前年比32%減）の216m<sup>3</sup>となっている。  
販売量については、前月比36%減（前年比18%減）の231m<sup>3</sup>となっている。  
3月の価格については弱気配となっている。

### 3. 新設住宅着工戸数

2月の新設住宅着工戸数は、前月比16%増（前年比15%減）の1,132戸となっている。  
木造戸数は前月比6%増（前年比8%減）の804戸で、木造率は71%となっている。

# I 木材価格

## 1. 素材の価格<工場着価格> (3月15日現在)

(単位:m3当り千円)

区分	形量		材質	樹種	中通り地方		会津地方		浜通り地方		県平均		
	径cm	長さm			当月	前月差	当月	前月差	当月	前月差	当月	前月差	
一般用材	小	5~9	4.00	並	スギ	9 ( 8 ~ 10 )	0	( 0 ~ 0 )		9 ( 8 ~ 9 )	0	9 ( 8 ~ 10 )	0
		10~14		並		12 ( 12 ~ 12 )	0	8 ( 8 ~ 8 )		11 ( 11 ~ 12 )	△ 1	11 ( 8 ~ 12 )	△ 1
	中	14~22	3.00	並	スギ	12 ( 11 ~ 14 )	△ 2	( 0 ~ 0 )		11 ( 9 ~ 12 )	0	12 ( 9 ~ 14 )	0
				並	ヒノキ	15 ( 12 ~ 17 )	1	( 0 ~ 0 )		15 ( 15 ~ 15 )	0	15 ( 12 ~ 17 )	0
		6.00	並	スギ	16 ( 15 ~ 18 )	△ 1	10 ( 10 ~ 10 )	0	15 ( 13 ~ 17 )	0	15 ( 10 ~ 18 )	0	
			並	ヒノキ	28 ( 24 ~ 33 )	0	( 0 ~ 0 )		19 ( 15 ~ 24 )	△ 1	24 ( 15 ~ 33 )	0	
		20~28	3.65	並	スギ	12 ( 11 ~ 12 )	0	10 ( 10 ~ 10 )	0	12 ( 12 ~ 12 )	0	11 ( 10 ~ 12 )	△ 1
			4.00	並		12 ( 11 ~ 13 )	0	8 ( 8 ~ 8 )	△ 1	12 ( 11 ~ 12 )	0	11 ( 8 ~ 13 )	0
	4.00	並	アカマツ	9 ( 7 ~ 11 )	0	( 0 ~ 0 )		9 ( 8 ~ 10 )	0	9 ( 7 ~ 11 )	0		
	1.80	並		6 ( 5 ~ 7 )	△ 1	( 0 ~ 0 )		7 ( 6 ~ 8 )	0	6 ( 5 ~ 8 )	△ 1		
家具木工用材	大	30以上	2.10	並	ブナ	( 0 ~ 0 )		27 ( 27 ~ 27 )	0	( 0 ~ 0 )		27 ( 27 ~ 27 )	0
				並	ナラ	( 0 ~ 0 )		34 ( 34 ~ 34 )	0	( 0 ~ 0 )		34 ( 34 ~ 34 )	0
				並	セン	( 0 ~ 0 )		27 ( 27 ~ 27 )	0	( 0 ~ 0 )		27 ( 27 ~ 27 )	0
外材	米材(定尺)	30以上	10.00	並	米ツガ	( 0 ~ 0 )		( 0 ~ 0 )		28 ( 28 ~ 28 )	0	28 ( 28 ~ 28 )	0
				並	米マツ	32 ( 32 ~ 32 )	0	( 0 ~ 0 )		29 ( 28 ~ 29 )	0	30 ( 28 ~ 32 )	0
	北洋材(定尺)	28以下	4.00	並	エゾマツ	( 0 ~ 0 )		( 0 ~ 0 )		28 ( 27 ~ 28 )	0	28 ( 27 ~ 28 )	0
				並	アカマツ	( 0 ~ 0 )		( 0 ~ 0 )		34 ( 27 ~ 40 )	0	34 ( 27 ~ 40 )	0
パルプ用材				並	マツ	6 ( 6 ~ 6 )	0	( 0 ~ 0 )		5 ( 5 ~ 5 )	0	6 ( 5 ~ 6 )	0
				並	広葉樹	9 ( 9 ~ 9 )	0	( 0 ~ 0 )		6 ( 6 ~ 6 )	△ 1	8 ( 6 ~ 9 )	0

区分	形量		材質	樹種	会津共販		いわき	
	径cm	長さm			当月	前月差	当月	前月差
一般用材	12以下	4.00	並	カラマツ	( 0 ~ 0 )		7 ( 6 ~ 9 )	0
	13~14		並	カラマツ	( 0 ~ 0 )		8 ( 7 ~ 8 )	0
	16以上		並	カラマツ	( 0 ~ 0 )		10 ( 9 ~ 11 )	0

注) 1. 前月差の△印は値下りを示す。

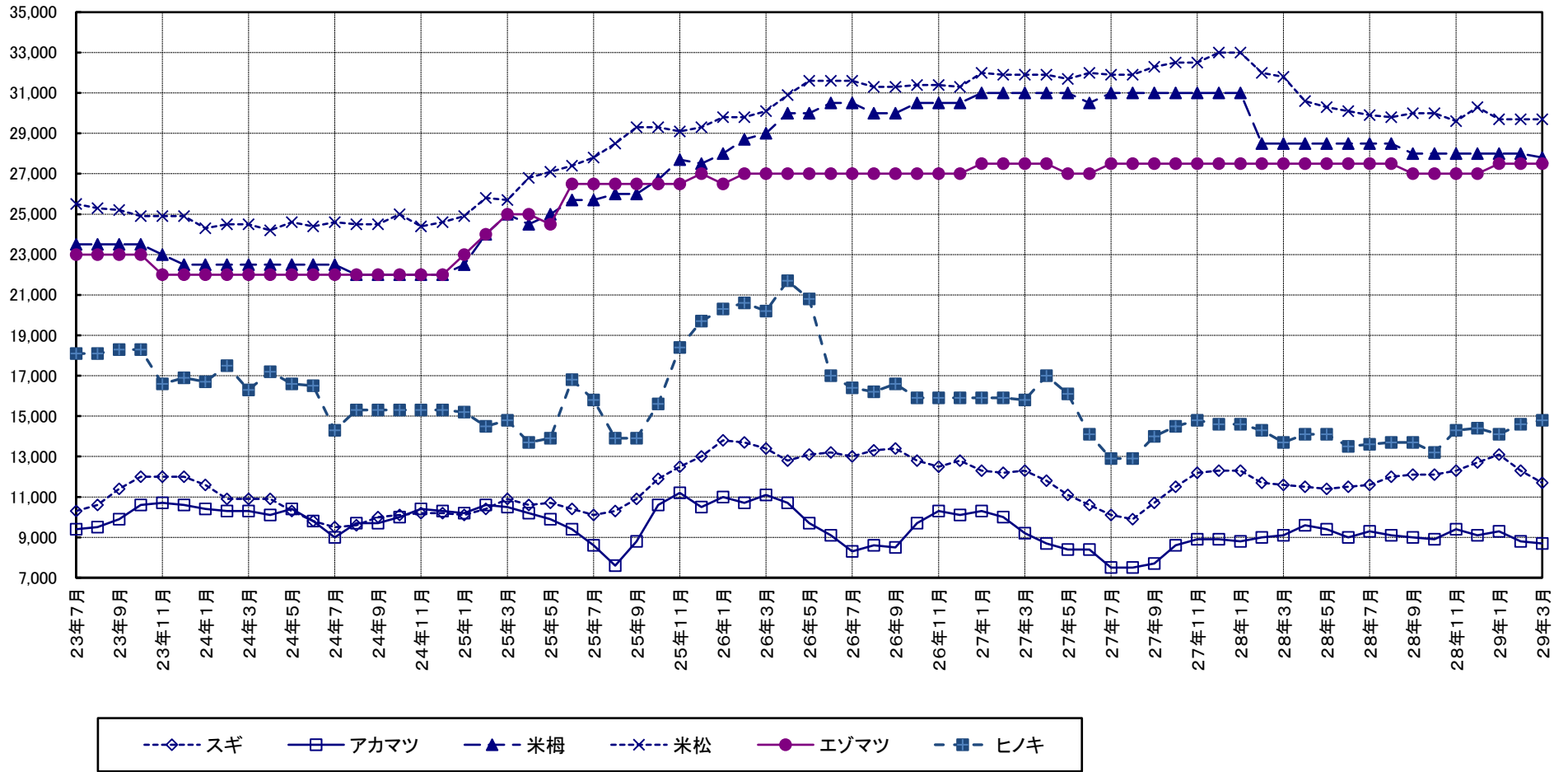
2. ( ) 内は各地域の価格幅、( ) 外は各地域の平均的価格を示す。

3. 一般用材カラマツは工場着価格ではなく、福島県森林組合連合会の会津共販所・いわき木材流通センターの素材市売価格を示す。

4. 各地域の価格について、異常値が生じた場合には県平均算出から除く場合がある。

(円)

### 県内素材価格の推移(工場着価格)



素材	径	長
スギ	14~18cm	3m(※1)
アカマツ	18~28cm	4m
米ツガ	30cm上	10m
米マツ	30cm上	10m
エゾマツ	28cm下	3.8m
ヒノキ	14~18cm	3m(※1)

※1 H28年4月分より調査対象径級を14~22cmとしている。

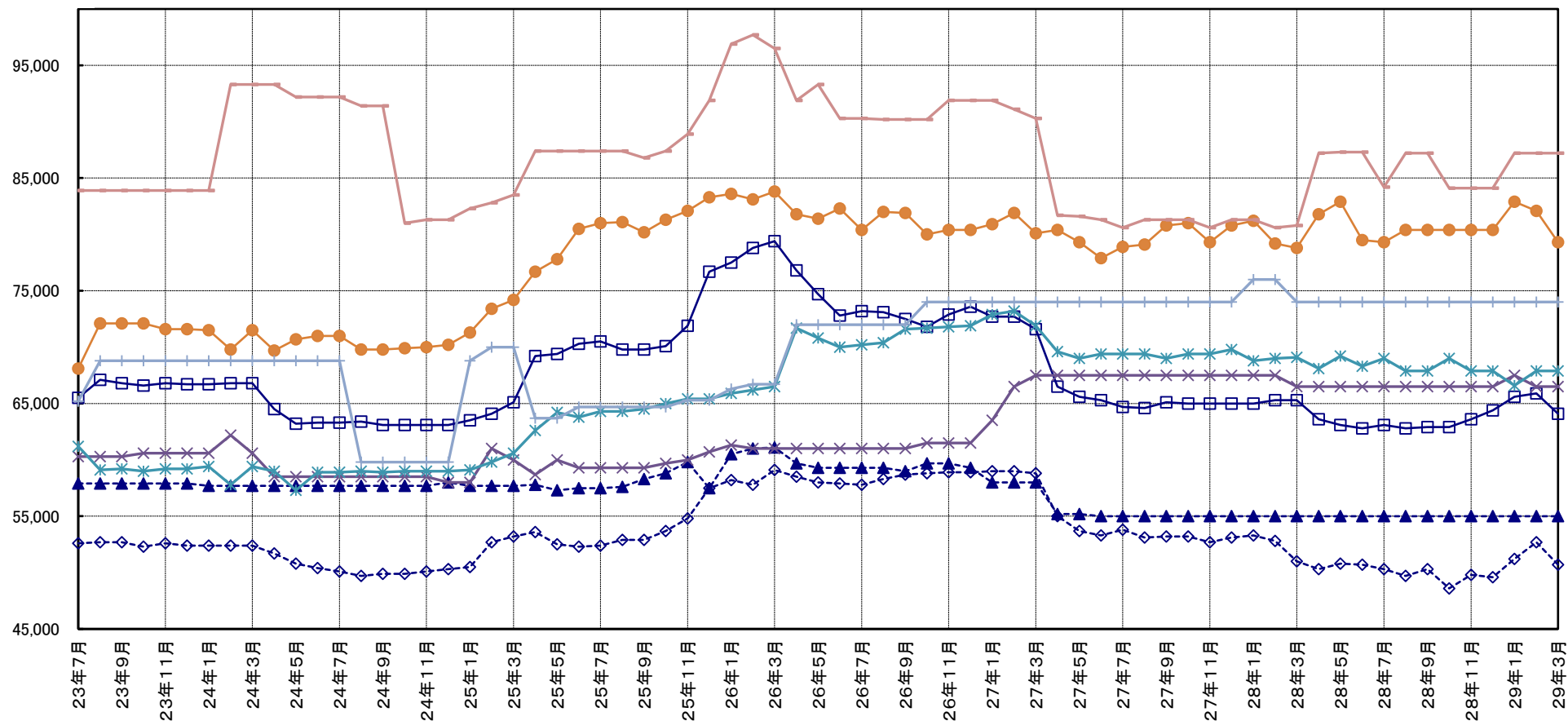
2. 製材品（合板）の価格＜小売価格＞（3月15日現在）

（製材品：m3当り千円、合板：1枚当り円）

使用区分	材種	形量			樹種	等級	中通り地方		会津地方		浜通り地方		県平均				
		厚cm	幅cm	長さm			当月	前月差	当月	前月差	当月	前月差	当月	前月差			
構造	土台		10.5	10.5	4.00	カマツ	一等	51 ( 47 ~ 55 )	0	( 0 ~ 0 )		100 ( 100 ~ 100 )	0	67 ( 47 ~ 100 )	0		
						米ヒハ	一等	78 ( 75 ~ 80 )	0	90 ( 90 ~ 90 )	0	91 ( 83 ~ 100 )	0	86 ( 75 ~ 100 )	0		
						防腐米樺	一等	74 ( 62 ~ 86 )	0	84 ( 84 ~ 84 )	4	81 ( 75 ~ 86 )	0	78 ( 62 ~ 86 )	0		
	柱	挽	10.5	10.5	3.00	スギ	二方上小		108 ( 101 ~ 115 )	0	( 0 ~ 0 )		133 ( 133 ~ 133 )	0	116 ( 101 ~ 133 )	0	
							特等(ク*リ)		49 ( 45 ~ 52 )	△ 3	( 0 ~ 0 )		55 ( 55 ~ 55 )	0	51 ( 45 ~ 55 )	△ 2	
							特等(KD)		60 ( 56 ~ 67 )	△ 2	65 ( 65 ~ 65 )	0	69 ( 68 ~ 70 )	△ 4	64 ( 56 ~ 70 )	△ 2	
			12.0	12.0	3.00	スギ	二方上小		106 ( 101 ~ 110 )	0	( 0 ~ 0 )		117 ( 117 ~ 117 )	0	109 ( 101 ~ 117 )	0	
							特等(ク*リ)		51 ( 48 ~ 54 )	0	( 0 ~ 0 )		54 ( 54 ~ 54 )	0	52 ( 48 ~ 54 )	0	
							特等(KD)		60 ( 57 ~ 66 )	0	65 ( 65 ~ 65 )	△ 3	66 ( 63 ~ 70 )	△ 4	63 ( 57 ~ 70 )	△ 2	
			12.0	12.0	6.00		特等		87 ( 83 ~ 90 )	0	( 0 ~ 0 )		103 ( 103 ~ 103 )	0	92 ( 83 ~ 103 )	0	
							ヒノキ	特等		81 ( 74 ~ 88 )	0	( 0 ~ 0 )		100 ( 100 ~ 100 )	0	87 ( 74 ~ 100 )	0
								WW集成材	一等	75 ( 75 ~ 75 )	0	( 0 ~ 0 )		82 ( 70 ~ 94 )	△ 8	80 ( 70 ~ 94 )	△ 5
		角	10.5	10.5	3.00	WW集成材	一等		78 ( 78 ~ 78 )	0	( 0 ~ 0 )		91 ( 72 ~ 110 )	0	87 ( 72 ~ 110 )	0	
							米カ*	特等		70 ( 70 ~ 70 )	0	( 0 ~ 0 )		63 ( 63 ~ 63 )	0	67 ( 63 ~ 70 )	0
							スギ*	特等		54 ( 52 ~ 55 )	0	50 ( 50 ~ 50 )	0	57 ( 57 ~ 57 )	0	54 ( 50 ~ 57 )	0
		桁及び梁	角	10.5	10.5	4.00	スギ*	特等		55 ( 54 ~ 55 )	0	( 0 ~ 0 )		65 ( 60 ~ 70 )	0	60 ( 54 ~ 70 )	0
								アカマツ	一等		52 ( 49 ~ 55 )	0	( 0 ~ 0 )		57 ( 57 ~ 57 )	0	54 ( 49 ~ 57 )
				12.0	24.0	4.00	アカマツ	一等		54 ( 49 ~ 58 )	0	( 0 ~ 0 )		58 ( 58 ~ 58 )	0	55 ( 49 ~ 58 )	0
米マツ	一等(ク*リ)								69 ( 65 ~ 73 )	0	65 ( 65 ~ 65 )	0	69 ( 69 ~ 69 )	0	68 ( 65 ~ 73 )	0	
	12.0		24.0	4.00	米マツ	一等(KD)		78 ( 72 ~ 88 )	0	75 ( 75 ~ 75 )	0	84 ( 73 ~ 95 )	△ 7	79 ( 72 ~ 95 )	△ 3		
						スギ*	一等		43 ( 36 ~ 49 )	0	53 ( 50 ~ 55 )	0	47 ( 40 ~ 55 )	△ 5	47 ( 36 ~ 55 )	△ 2	
材	大引き	類	9.0	9.0	4.00	米カ*	一等		55 ( 55 ~ 55 )	0	( 0 ~ 0 )		63 ( 63 ~ 63 )	0	59 ( 55 ~ 63 )	0	
						スギ*	一等		55 ( 55 ~ 55 )	0	43 ( 43 ~ 43 )	0	58 ( 58 ~ 58 )	△ 4	53 ( 43 ~ 58 )	△ 2	
	根太及びタネ	割	4.0	4.5	4.00	エゾマツ	一等		65 ( 65 ~ 65 )	0	( 0 ~ 0 )		83 ( 83 ~ 83 )	0	74 ( 65 ~ 83 )	0	
造作材	間柱	類	3.0	10.5	3.00	スギ*	一等		55 ( 55 ~ 55 )	0	67 ( 65 ~ 68 )	0	58 ( 58 ~ 58 )	0	60 ( 55 ~ 68 )	0	
	貫	板	1.5	9.0	3.65	スギ*	一等		51 ( 47 ~ 55 )	0	57 ( 57 ~ 57 )	0	60 ( 60 ~ 60 )	3	55 ( 47 ~ 60 )	0	
	床板	類	1.2	18.0	1.80	アカマツ	一等		47 ( 45 ~ 48 )	0	( 0 ~ 0 )		43 ( 43 ~ 43 )	0	45 ( 43 ~ 48 )	0	
			0.9	12.0	1.80	アカマツ	一等		39 ( 33 ~ 45 )	0	( 0 ~ 0 )		40 ( 40 ~ 40 )	0	39 ( 33 ~ 45 )	0	
	敷居	挽	4.5	10.5	3.65	アカマツ	二方無節		180 ( 160 ~ 200 )	△ 5	( 0 ~ 0 )		290 ( 290 ~ 290 )	0	217 ( 160 ~ 290 )	△ 3	
						米マツ	二方無節		222 ( 144 ~ 300 )	0	( 0 ~ 0 )		300 ( 300 ~ 300 )	0	248 ( 144 ~ 300 )	0	
		割	4.5	10.5	3.65	スギ*	三方無節		198 ( 180 ~ 215 )	0	189 ( 189 ~ 189 )	0	300 ( 300 ~ 300 )	0	221 ( 180 ~ 300 )	0	
スギ*	二方無節					146 ( 102 ~ 190 )	△ 14	189 ( 189 ~ 189 )	0	265 ( 265 ~ 265 )	0	187 ( 102 ~ 265 )	△ 7				
鴨居	類	4.5	10.5	3.65	米カ*	三方無節		275 ( 275 ~ 275 )	0	( 0 ~ 0 )		300 ( 300 ~ 300 )	0	288 ( 275 ~ 300 )	0		
普通合板	0.3	91.0	1.82	ラワン	2類		680 ( 680 ~ 680 )	0	530 ( 530 ~ 530 )	0	1100 ( 700 ~ 1500 )	0	853 ( 530 ~ 1500 )	0			
	1.2	90.0	1.80	ラワン	コンパネ		1500 ( 1350 ~ 1600 )	0	1423 ( 1423 ~ 1423 )	△ 112	1725 ( 1550 ~ 1900 )	0	1562 ( 1350 ~ 1900 )	△ 19			
構造用合板	1.2	91.0	1.82	針葉樹	1類		1200 ( 1150 ~ 1250 )	0	1200 ( 1200 ~ 1200 )	15	1625 ( 1150 ~ 2100 )	0	1370 ( 1150 ~ 2100 )	3			
	2.4	91.0	1.82	針葉樹	1類		2600 ( 2500 ~ 2700 )	0	( 0 ~ 0 )		2700 ( 2200 ~ 3200 )	0	2650 ( 2200 ~ 3200 )	36			

県内製材価格の推移(小売価格)

(円)



---◇---	スギ正角	---□---	スギ正角KD
---▲---	アカマツ平角	---×---	米楯正角
---*---	米松平角	---●---	米松平角KD
---+---	エゾマツ平角	---	ヒノキ正角

製材品	幅	厚さ	長さ	品等
ヒノキ	10.5cm	10.5cm	3m	特
スギ	10.5cm	10.5cm	3m	特
アカマツ	24.0cm	12.0cm	4m	1
米ツガ	10.5cm	10.5cm	3m	特
米マツ	24.0cm	12.0cm	4m	1
エゾマツ	4.5cm	4.0cm	4m	1

2-1 県内の市場流通の動向

I 県内市場における入荷量及び販売量

・素材

(単位：m3、%)

		28年8月	前月比	前年比	28年9月	前月比	前年比	28年10月	前月比	前年比	28年11月	前月比	前年比	28年12月	前月比	前年比	28年1~12月	前年比	H29年	前月比	前年比	H29年	前月比	前年比
		月			月			月			月			月			月		1月			2月		
入荷量	県内	16,961	105	121	17,190	101	138	20,798	121	95	22,857	110	91	20,554	90	97	253,152	102	25,388	124	101	29,283	115	110
	県外	1,739	90	35	1,708	98	44	3,265	191	81	3,921	120	86	4,605	117	142	34,872	72	2,491	54	75	2,385	96	86
	計	18,700	104	99	18,898	101	115	24,063	127	93	26,778	111	91	25,159	94	103	288,024	97	27,879	111	98	31,668	114	108
販売量	県内	11,971	107	90	12,824	107	127	15,707	122	95	17,652	112	101	17,970	102	121	182,634	97	19,628	109	120	19,319	98	111
	県外	6,985	99	112	6,031	86	92	8,367	139	89	7,908	95	70	7,355	93	84	105,073	100	8,477	115	73	12,353	146	99
	計	18,956	104	97	18,855	99	113	24,074	128	93	25,560	106	89	25,325	99	107	287,707	98	28,105	111	101	31,672	113	106

\*調査市場は、福島原木センター、南東北木材、福島県中央木材市場、東白木材市場、奥久慈木材流通センター、会津共販、いわき木材流通センター、平木材市場。

・製品

(単位：m3、%)

		28年8月	前月比	前年比	28年9月	前月比	前年比	28年10月	前月比	前年比	28年11月	前月比	前年比	28年12月	前月比	前年比	28年1~12月	前年比	H29年	前月比	前年比	H29年	前月比	前年比	
		月			月			月			月			月			月		1月			2月			
入荷量	県内	国産材	204	79	72	247	121	85	155	63	49	280	181	99	183	65	74	2,760	81	256	140	76	149	58	82
		外材	25	78	147	28	112	156	23	82	37	7	30	16	19	271	58	431	79	31	163	54	12	39	16
		計	229	79	77	275	120	90	178	65	47	287	161	88	202	70	72	3,191	81	287	142	73	161	56	63
	県外	国産材	95	81	211	104	109	200	58	56	30	43	74	62	102	237	86	1,131	48	98	96	92	55	56	87
		外材	0	*	*	0	*	*	0	*	*	0	*	*	0	*	*	0	0	0	*	*	0	*	*
		計	95	81	211	104	109	200	58	56	30	43	74	62	102	237	86	1,131	43	98	96	92	55	56	87
	計	国産材	299	80	91	351	117	103	213	61	42	323	152	92	285	88	78	3,891	68	354	124	80	204	58	83
		外材	25	78	147	28	112	156	23	82	37	7	30	16	19	271	58	431	52	31	163	54	12	39	16
		計	324	79	94	379	117	106	236	62	41	330	140	84	304	92	76	4,322	66	385	127	77	216	56	68
販売量	県内	国産材	252	78	89	300	119	80	195	65	43	295	151	103	222	75	74	3,497	68	297	134	75	204	69	107
		外材	32	100	229	28	88	133	18	64	30	7	39	18	20	286	53	432	56	31	155	63	12	39	16
		計	284	80	96	328	115	82	213	65	42	302	142	92	242	80	71	3,929	66	328	136	73	216	66	82
	県外	国産材	25	81	179	31	124	310	19	61	28	7	37	15	19	271	46	332	52	33	174	70	15	45	88
		外材	0	*	0	0	*	0	0	*	*	0	*	*	0	*	*	0	0	0	*	*	0	*	*
		計	25	81	156	31	124	282	19	61	28	7	37	15	19	271	46	332	51	33	174	70	15	45	88
	計	国産材	277	78	94	331	119	86	214	65	41	302	141	90	241	80	70	3,829	66	330	137	74	219	66	106
		外材	32	100	200	28	88	127	18	64	30	7	39	18	20	286	53	432	56	31	155	63	12	39	16
		計	309	80	99	359	116	88	232	65	40	309	133	83	261	84	69	4,261	65	361	138	73	231	64	82

\*調査市場は、福島県中央木材市場、平木材市場。

## II 住宅統計

### 1 地域別新設住宅着工戸数の推移（土木部建築指導課）

（戸数、％）

		平成28年8月				平成28年9月				平成28年10月				平成28年11月				平成28年12月				平成28年の累計（1～12月）				平成29年1月				平成29年2月				
		総戸数	前年比	木造戸数	前年比	総戸数	前年比	木造戸数	前年比	総戸数	前年比	木造戸数	前年比	総戸数	前年比	木造戸数	前年比	総戸数	前年比	木造戸数	前年比	木造率	総戸数	前年比	木造戸数	前年比	総戸数	前年比	木造戸数	前年比				
市	福島市	317	197	199	179	302	219	158	203	236	179	122	161	237	135	170	134	342	113	272	155	2,895	137	1,928	139	67	157	88	113	88	129	56	114	100
	会津若松市	55	73	52	106	37	88	34	83	38	39	18	19	81	159	69	135	49	88	48	120	763	127	573	110	75	31	70	27	63	17	22	14	32
	郡山市	369	132	272	129	315	115	228	143	296	110	212	98	199	72	178	89	221	92	173	95	2,895	93	2,079	101	72	146	166	102	162	219	106	143	123
	いわき市	346	92	193	72	101	33	56	23	585	279	200	127	418	176	275	147	316	100	129	53	3,420	112	2,092	95	61	294	157	235	160	243	79	156	75
	白河市	60	214	58	252	51	150	47	235	18	22	18	90	53	156	45	136	34	283	34	340	467	121	437	154	94	28	49	26	46	27	50	24	45
	須賀川市	31	115	26	104	35	66	35	76	56	137	53	133	38	68	27	61	44	81	29	54	454	83	396	96	87	28	147	28	165	53	136	52	149
	喜多方市	7	54	6	46	15	167	14	156	8	80	7	70	13	100	12	100	9	53	8	50	179	100	169	113	94	8	38	7	33	11	73	11	73
	相馬市	21	117	19	238	23	28	18	36	25	47	22	46	14	25	14	33	29	74	26	68	679	105	589	117	87	17	15	10	13	31	60	30	115
	二本松市	18	129	17	121	32	119	32	119	48	120	30	120	37	336	31	310	36	189	24	133	638	237	338	144	53	30	115	27	159	81	270	32	107
	田村市	12	171	12	171	12	86	11	79	12	55	12	100	7	100	6	100	7	54	5	42	149	99	142	122	95	11	220	10	200	28	280	28	280
	南相馬市	117	75	89	198	111	83	96	128	71	20	62	75	60	79	27	50	122	92	97	123	1,584	84	848	103	54	65	24	41	63	87	119	53	98
	伊達市	13	144	12	133	29	60	28	58	20	80	19	106	43	307	42	323	36	97	33	100	349	103	321	108	92	13	45	13	62	20	95	19	106
	本宮市	11	69	11	73	9	31	8	28	8	57	7	58	17	170	17	189	10	30	9	36	207	85	185	95	89	9	53	9	56	6	16	6	23
	計	1,377	117	966	121	1,072	90	765	91	1,421	106	782	96	1,217	120	913	116	1,255	98	887	96	14,679	109	10,097	110	69	837	80	648	96	952	82	682	91
郡	伊達郡	5	125	5	125	21	70	21	78	4	57	4	57	27	193	27	208	13	28	11	23	262	132	253	158	97	8	57	8	80	5	71	4	67
	安達郡	5	42	5	42	3	14	3	14	6	38	6	38	13	325	13	325	27	338	27	338	138	72	133	81	96	5	17	5	17	2	18	2	22
	岩瀬郡	6	150	5	125	9	69	9	75	10	333	10	333	19	238	18	225	12	109	10	91	95	97	88	105	93	6	600	4	400	6	100	6	100
	南会津郡	18	106	10	200	4	100	2	100	7	175	5	125	10	200	4	133	4	67	4	67	77	115	49	109	64	4	400	4	#DIV/0!	0	0	0	0
	耶麻郡	5	167	5	250	5	63	5	71	5	125	4	100	3	100	3	100	3	100	3	100	54	102	47	96	87	1	50	1	50	1	50	1	50
	河沼郡	5	33	5	63	7	140	7	175	5	100	5	100	6	86	5	71	11	220	11	220	77	101	68	101	88	10	500	10	500	10	500	9	900
	大沼郡	5	125	5	125	4	31	3	50	12	600	12	600	13	1,300	13	1,300	6	300	6	300	79	158	75	183	95	9	450	9	450	4	100	4	100
	西白河郡	30	103	29	100	18	64	16	62	35	206	32	200	21	37	10	23	32	160	11	65	328	85	251	76	77	43	269	27	169	41	216	40	250
	東白川郡	17	100	17	106	9	225	9	225	9	129	8	267	2	11	2	12	7	70	5	125	91	65	85	69	93	7	100	7	100	6	75	5	71
	石川郡	15	79	14	78	10	100	9	90	14	156	13	217	9	90	9	100	18	257	17	283	143	113	135	114	94	9	900	9	900	12	80	11	73
	田村郡	15	167	14	156	8	67	8	73	15	94	14	88	6	67	6	75	8	14	8	14	270	122	264	138	98	9	150	7	117	5	19	5	20
	双葉郡	191	4,775	58	1,450	257	756	24	267	148	1,480	17	170	39	205	14	78	156	363	39	93	1,886	653	406	173	22	21	175	13	118	80	123	27	180
	相馬郡	16	400	14	350	20	74	20	74	48	533	46	657	14	24	13	163	11	275	10	333	243	141	211	211	87	6	86	5	71	8	47	8	200
	計	333	236	186	156	375	179	136	82	318	292	176	178	182	85	137	96	308	138	162	77	3,743	181	2,065	121	55	138	138	109	116	180	98	122	109
総計	1,710	129	1,152	126	1,447	103	901	90	1,739	120	958	105	1,399	114	1,050	113	1,563	104	1,049	92	18,422	118	12,162	112	66	975	85	757	98	1,132	85	804	93	

注) 1 福島県土木部建築指導課「福島県新設住宅の着工戸数」(速報値)より作成。

なお、速報値の誤差を確定後に一部修正入力しています。また、国土交通省が公表する統計数値とは必ずしも一致しません。

注) 2 \*は対前年実績が0



2. 構造別・資金別及び利用別新設住宅着工戸数、床面積

	平成28年8月			平成28年9月			平成28年10月			平成28年11月			平成28年12月			平成28年1～12月の累計					平成29年1月			平成29年2月			
	戸数	前月比 前年比	床面積	戸数	前月比 前年比	床面積	戸数	前月比 前年比	床面積	戸数	前月比 前年比	床面積	戸数	前月比 前年比	床面積	戸数	前年比	対総 数比	床面積	前年比	戸数	前月比 前年比	床面積	戸数	前月比 前年比	床面積	
総数	1,710	102	156,414	1,447	85	121,436	1,739	120	151,246	1,399	80	129,177	1,563	112	132,987	18,422	118	100	1,631,352	108	975	62	93,235	1,132	116	107,174	
		129			103			120		114			104								85			85			
構造	木造	1,152	105	116,749	901	78	88,316	958	106	93,813	1,050	110	103,367	1,049	100	97,684	12,174	112	66	1,215,981	106	757	72	76,487	804	106	83,365
			126		90			105		113			92								98			92			
	非木造	558	96	39,665	546	98	33,120	781	143	57,433	349	45	25,810	514	147	35,303	6,248	133	34	415,371	114	218	42	16,748	328	150	23,809
			138		138			144		116			142								57			71			
資金	民間資金	1,437	94	131,594	1,326	92	110,437	1,396	105	118,113	1,299	93	119,778	1,387	107	117,087	15,961	119	87	1,409,060	107	862	62	83,372	939	109	90,522
			128		108			127		109			101								92			82			
	公的資金	273	192	24,820	121	44	10,999	343	283	33,133	100	29	9,399	176	176	15,900	2,461	116	13	222,292	115	113	64	9,863	193	171	16,652
			137		72			96		244			142								54			101			
利用	持家	655	92	85,234	502	77	66,861	553	110	71,877	618	112	79,930	555	90	70,170	7,120	98	39	934,743	96	453	82	58,549	461	102	60,211
			104		79			97		102			90								106			75			
	その他	1,055	110	71,180	945	90	54,575	1,186	126	79,369	781	66	49,247	1,008	129	62,817	11,302	136	61	696,609	128	522	52	34,686	671	129	46,963
			152		124			134		125			115								72			93			

国土交通省「住宅着工統計」より

3. 過去の構造・資金別及び利用別新設住宅着工戸数、床面積

区分	年別	平成26年						平成27年						平成28年								
		県内			全国			県内			全国			県内			全国					
		戸数	前年比	対総数比	床面積	前年比	戸数	前年比	戸数	前年比	対総数比	床面積	前年比	戸数	前年比	戸数	前年比	対総数比	床面積	前年比	戸数	前年比
総数		15,165	100	100	1,487,277	98	892,261	91	15,568	103	100	1,515,111	102	909,299	102	18,422	118	100	1,631,352	108	967,237	106
構造	木造	10,545	99	70	1,123,597	97	489,463	89	10,884	103	70	1,150,266	102	504,318	103	12,174	112	66	1,215,981	106	546,336	108
	非木造	4,620	102	30	363,680	103	402,798	94	4,684	101	30	364,845	100	404,981	101	6,248	133	34	415,371	114	420,901	104
資金	民間資金	12,972	102	86	1,296,248	101	792,283	92	13,443	104	86	1,322,056	102	806,400	102	15,961	119	87	1,409,060	107	861,669	107
	公的資金	2,193	87	14	191,029	84	99,978	86	2,125	97	14	193,055	101	102,899	103	2,461	116	13	222,292	115	105,568	103
利用	持家	7,527	94	50	991,943	94	240,889	68	7,241	96	47	970,260	98	283,366	118	7,120	98	39	934,743	96	297,287	105
	その他	7,638	106	50	495,334	109	651,372	104	8,327	109	53	544,851	110	625,933	96	11,302	136	61	696,609	128	669,950	107

\* その他：貸家、給与住宅（会社、官公署、学校等がその社員・職員・教員等を居住させる目的で建築するもの）、分譲住宅を含む。