

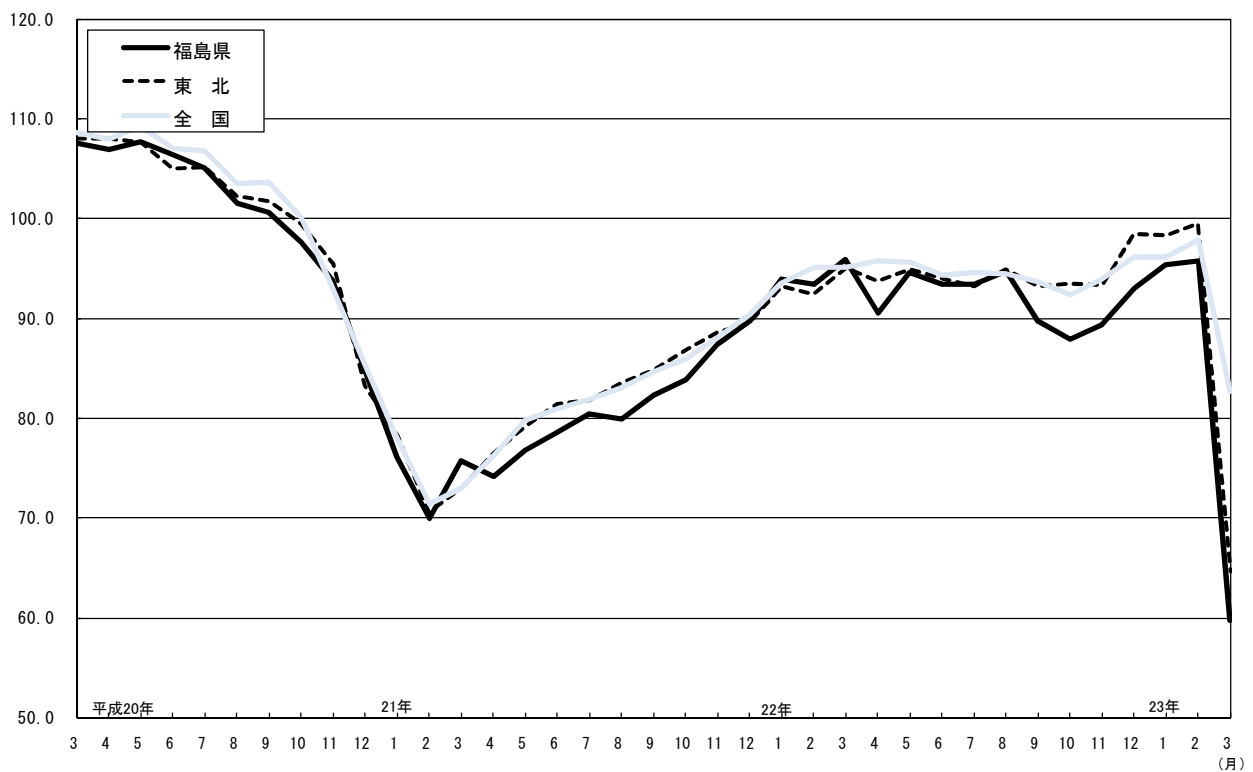
福島県鉱工業指数月報

— 平成23年3月分速報 —

平成23年1月～3月期速報

福島県・東北・全国の鉱工業生産指数（季節調整済）の推移

平成17年 = 100.0



平成23年5月25日

福島県企画調整部統計調査課

東日本大震災に関わる平成23年3月分の鉱工業指数の集計について

平成23年3月分の鉱工業指数の作成にあたっては、以下のとおりの対応とした。

1. 調査対象、調査方法等の対応

従来どおり、福島県を対象とした調査結果により指数を作成することとし、東日本大震災により被災した地域を除外する等の集計は行わない。

2. 被災地データの取り扱い等

(1) 経済産業省生産動態統計調査のデータ

経済産業省において、県内の対象事業所に対し、調査票提出の可否、被災状況、生産活動への影響等のヒアリングを実施した。その結果、約1割の提出不可及び連絡の取れない対象事業所に対し、以下の処理を行った。

①調査票の提出ができないとした事業所

→ヒアリングにより個別に得られた情報を元に推計値を作成

②連絡が取れなかった事業所

→生産等のデータを「0」として処理。

(2) 福島県鉱工業指数調査のデータ

福島県が調査を行っている鉱工業指数調査において、対象事業所のうち約1割の調査票未提出事業所について生産等のデータを「0」として処理した。

(3) 所管外データ

各データの所管部署で作成した数値を使用した。

3. 参考系列の電力、ガスの指数について

業種別生産指数および業種別出荷指数の参考系列中、「産業総合（鉱工業、電力・ガスの合計）」および「電力・ガス事業」については、必要なデータが収集できなかったため、指数計算を行わない。

※東日本大震災の影響により、平成23年1月分および2月分の福島県鉱工業指数月報の公表を中止していましたが、平成23年3月分より公表を再開しました。

なお、平成23年1月分および2月分とも、季節調整済生産指数は上昇となりましたが、生産の上昇に寄与した主な業種は次のとおりです。

1月…情報通信機械工業、電子部品・デバイス工業、電気機械工業

2月…化学工業、電子部品・デバイス工業、精密機械工業

利 用 上 の 注 意

- 1 この月報は、経済産業省生産動態統計調査、福島県鉱工業指数調査等を基に作成しています。
- 2 この月報は、当月の速報値と前月の確報値を掲載していますが、確報値は前月の速報値を修正している場合があります。
- 3 ウェイトは、基準時(平成17年)の「工業統計調査」、「本邦鉱業の趨勢」の結果による産業構造を鉱工業指数用に組み替えた付加価値額、生産者出荷額及び生産者在庫額を使用しています。
- 4 季節調整は、米国商務省センサス局が開発した X-12-ARIMA により行っています。
- 5 数値は単位未満四捨五入を行っているため、合計と内訳が一致しない場合があります。
- 6 前年比、前期比、前年同月比及び前月比は、それぞれ対前年増減率、対前期増減率、対前年同月増減率及び対前月増減率を示しています。
- 7 全国と東北の指数については、以下の資料から抜粋しています。
 全国～経済産業省『生産・出荷・在庫指数確報』 平成23年3月分
 東北～東北経済産業局『東北地域の鉱工業生産動向(速報)』 平成23年3月分
- 8 この月報の数値を他に転記するときは、『福島県鉱工業指数月報』から抜粋したことを明記してください。

鉱工業指数用語について

(1) 原指数と季節調整済指数

鉱工業指数の原指数は、データをそのまま指数にしたものであり、季節的要因(四季などの自然要因、ボーナス支給などの慣行要因、大型連休・年末年始の休日数などの制度要因等)による変動が含まれています。

季節調整済指数は、原指数から季節的要因による変動を取り除き、同じ基準で指数をみられるようにしています。

従って、直近の動向をみる場合は季節調整済指数の前月(期)比を使用し、長期的な動向をみる場合は原指数の前年同月(期)比を使用します。

(2) 財別分類の定義

分 類	定 義
最終需要財	生産活動から離れて最終製品となるもの
投資財	企業の資本形成に向けられるもの
資本財	設備投資に向けられるもの…産業用ロボット、金属工作機械等
建設財	建設投資に用いられるもの…鉄骨、セメント等
消費財	家計で消費されるもの
耐久消費財	想定耐用年数が1年以上のもの…液晶テレビ、デジタルカメラ等
非耐久消費財	想定耐用年数が1年未満で、比較的購入単価が安いもの…食料品、着衣等
生産財	原材料・燃料として生産活動に再投入されるもの
鉱工業用生産財	鉱工業の生産工程に再投入されるもの…自動車車体部品、合成繊維等
その他生産財	鉱工業以外の生産活動に再投入されるもの…農薬等

(3) 寄与度

その業種の増減が、全体の伸び率を何%押し上げ(引き下げ)ているかを示したもの

$$\frac{\text{その業種の「ウェイト×(現指数－前指数)」}}{\text{総合指数の「ウェイト×前指数」}} \times 100(\%)$$

1-1 月 報

平成 23 年 3 月分速報

生産指数

前月比(季節調整済指数) 37.6%の低下

前年同月比(原指数) 37.7%の低下

(1) 概 況

平成 23 年 3 月の福島県の鉱工業指数(季節調整済指数)は、生産が 59.8 で前月比△37.6%と 5 か月ぶりの低下、出荷が 63.4 で前月比△37.0%と 2 か月連続の低下、在庫が 93.3 で前月比△9.5%と 4 か月連続の低下となった。

生産を業種別にみると、木材・木製品工業(△87.8%)、その他製品工業(△58.8%)、食料品・たばこ工業(△58.3%)、化学工業(△54.5%)など 19 業種が低下し、精密機械工業(+0.2%)のみが上昇した(括弧内は前月比)。

生産の低下に寄与した業種は、化学工業、情報通信機械工業等であった。

また、原指数は、生産が 64.3 で前年同月比△37.7%と 16 か月ぶりの低下、出荷が 69.0 で前年同月比△37.9%と 16 か月ぶりの低下、在庫が 94.7 で前年同月比△19.1%と 2 か月連続の低下となった。

	季 節 調 整 済 指 数			原 指 数		
	23年 2月	23年 3月	前月比	22年 3月	23年 3月	前 年 同月比
生 産	95.8	59.8	△ 37.6%	103.2	64.3	△ 37.7%
出 荷	100.6	63.4	△ 37.0%	111.1	69.0	△ 37.9%
在 庫	103.1	93.3	△ 9.5%	117.1	94.7	△ 19.1%

生産の低下に寄与した主な業種

業 種	寄 与 度	季 節 調 整 済 指 数		
		23年 2月	23年 3月	前月比
化学工業	△ 8.525%	117.9	53.6	△ 54.5%
情報通信機械工業	△ 6.337%	130.8	90.6	△ 30.7%

(2) 業種別の動向

I 生産の動向 季節調整済指数 対前月比 $\Delta 37.6\%$ 原指数 対前年同月比 $\Delta 37.7\%$

□□□上昇した主な業種□□□		
	季節調整済指数 対前月比 (寄与度)	原指数 対前年同月比
精密機械工業	0.2% (0.009%)	$\Delta 7.2\%$
□□□低下した主な業種□□□		
	季節調整済指数 対前月比 (寄与度)	原指数 対前年同月比
化学工業	$\Delta 54.5\%$ ($\Delta 8.525\%$)	$\Delta 38.0\%$
情報通信機械工業	$\Delta 30.7\%$ ($\Delta 6.337\%$)	$\Delta 28.4\%$
電子部品・デバイス工業	$\Delta 47.8\%$ ($\Delta 5.943\%$)	$\Delta 51.2\%$
食料品・たばこ工業	$\Delta 58.3\%$ ($\Delta 4.374\%$)	$\Delta 64.6\%$

II 出荷の動向 季節調整済指数 対前月比 $\Delta 37.0\%$ 原指数 対前年同月比 $\Delta 37.9\%$

□□□上昇した主な業種□□□		
	季節調整済指数 対前月比 (寄与度)	原指数 対前年同月比
精密機械工業	6.0% (0.209%)	$\Delta 1.1\%$
繊維工業	1.1% (0.011%)	$\Delta 4.9\%$
□□□低下した主な業種□□□		
	季節調整済指数 対前月比 (寄与度)	原指数 対前年同月比
電子部品・デバイス工業	$\Delta 55.1\%$ ($\Delta 10.174\%$)	$\Delta 55.9\%$
情報通信機械工業	$\Delta 33.5\%$ ($\Delta 7.870\%$)	$\Delta 32.3\%$
化学工業	$\Delta 50.0\%$ ($\Delta 5.244\%$)	$\Delta 31.9\%$
食料品・たばこ工業	$\Delta 46.2\%$ ($\Delta 3.926\%$)	$\Delta 45.0\%$

III 在庫の動向 季節調整済指数 対前月比 $\Delta 9.5\%$ 原指数 対前年同月比 $\Delta 19.1\%$

□□□上昇した主な業種□□□		
	季節調整済指数 対前月比 (寄与度)	原指数 対前年同月比
情報通信機械工業	23.2% (2.560%)	44.5%
ゴム、皮革製品工業	5.9% (0.309%)	69.4%
鉄鋼業	7.8% (0.129%)	24.7%
□□□低下した主な業種□□□		
	季節調整済指数 対前月比 (寄与度)	原指数 対前年同月比
食料品・たばこ工業	$\Delta 93.5\%$ ($\Delta 4.514\%$)	$\Delta 97.4\%$
窯業・土石製品工業	$\Delta 17.7\%$ ($\Delta 2.391\%$)	$\Delta 15.4\%$
化学工業	$\Delta 10.9\%$ ($\Delta 2.099\%$)	$\Delta 15.2\%$
木材・木製品工業	$\Delta 96.8\%$ ($\Delta 1.970\%$)	$\Delta 96.7\%$

1-2 四半期報

平成23年1月～3月期速報

(1) 概況

I 生産

平成23年1月～3月期の福島県の鉱工業指数は、生産（季節調整済指数）が83.7で、前期比△7.1%と4期連続の低下となった。

業種別では、木材・木製品工業（△29.4%）、プラスチック製品工業（△19.6%）、化学工業（△16.0%）、その他製品工業（△15.6%）など15業種が低下し、精密機械工業（+10.5%）、電気機械工業（+6.8%）、鉄鋼業（+5.9%）、情報通信機械工業（+1.1%）など5業種が上昇した（括弧内は前期比）。

生産の低下に寄与した業種は、化学工業、電子部品・デバイス工業等であった。

原指数は、79.3で前年同期比△12.6%と5期ぶりの低下となった。

II 出荷

季節調整済指数は88.9で、前期比△6.4%と2期連続の低下となった。

原指数は、83.5で前年同期比△13.0%と5期ぶりの低下となった。

III 在庫

季節調整済指数は100.1で、前期比△8.6%と3期連続の低下となった。

原指数でみると、104.1で前年同期比△6.9%と4期ぶりの低下となった。

	H21年				H22年				H23年
	I期	II期	III期	IV期	I期	II期	III期	IV期	I期
生産									
季節調整済指数	73.9	76.5	80.9	87.0	94.4	92.9	92.6	90.1	83.7
前期比(%)	△19.7	3.5	5.8	7.5	8.5	△1.6	△0.3	△2.7	△7.1
原指数	70.9	73.5	82.9	91.3	90.7	89.2	95.2	94.5	79.3
前年同期比(%)	△33.0	△29.4	△20.4	△4.1	27.9	21.4	14.8	3.5	△12.6
出荷									
季節調整済指数	77.4	82.4	86.3	92.7	100.6	98.7	98.9	95.0	88.9
前期比(%)	△20.5	6.5	4.7	7.4	8.5	△1.9	0.2	△3.9	△6.4
原指数	73.9	79.7	89.3	96.4	96.0	95.4	102.6	98.8	83.5
前年同期比(%)	△33.5	△28.4	△20.0	△3.4	29.9	19.7	14.9	2.5	△13.0
在庫									
季節調整済指数	123.3	109.1	106.4	101.0	107.6	124.5	115.9	109.5	100.1
前期比(%)	△5.4	△11.5	△2.5	△5.1	6.5	15.7	△6.9	△5.5	△8.6
原指数	128.2	105.3	105.8	101.3	111.8	120.1	115.2	109.8	104.1
前年同期比(%)	11.4	△5.9	△10.5	△21.4	△12.8	14.1	8.9	8.4	△6.9

生産の低下に寄与した主な業種

業種	寄与度	季節調整済指数		前期比
		平成22年IV期	平成23年I期	
化学工業	△2.340%	103.9	87.3	△16.0%
電子部品・デバイス工業	△0.771%	91.9	85.8	△6.6%

(2) 当期の業種別動向

I 生産の動向 季節調整済指数 対前期比 $\Delta 7.1\%$ 原指数 対前年同期比 $\Delta 12.6\%$

□□□上昇した主な業種□□□

	季節調整済指数	対前期比 (寄与度)	原指数 対前年同期比
精密機械工業	10.5%	(0.521%)	1.7%
情報通信機械工業	1.1%	(0.218%)	$\Delta 5.2\%$
電気機械工業	6.8%	(0.187%)	$\Delta 17.9\%$
鉄鋼業	5.9%	(0.065%)	$\Delta 1.0\%$

□□□低下した主な業種□□□

	季節調整済指数	対前期比 (寄与度)	原指数 対前年同期比
化学工業	$\Delta 16.0\%$	($\Delta 2.340\%$)	$\Delta 8.0\%$
電子部品・デバイス工業	$\Delta 6.6\%$	($\Delta 0.771\%$)	$\Delta 19.6\%$
プラスチック製品工業	$\Delta 19.6\%$	($\Delta 0.761\%$)	$\Delta 19.9\%$
輸送機械工業	$\Delta 8.5\%$	($\Delta 0.641\%$)	$\Delta 12.0\%$

II 出荷の動向 季節調整済指数 対前期比 $\Delta 6.4\%$ 原指数 対前年同期比 $\Delta 13.0\%$

□□□上昇した主な業種□□□

	季節調整済指数	対前期比 (寄与度)	原指数 対前年同期比
食料品・たばこ工業	13.2%	(0.970%)	$\Delta 23.6\%$
情報通信機械工業	3.4%	(0.767%)	$\Delta 6.7\%$
精密機械工業	13.9%	(0.439%)	6.2%
鉄鋼業	8.3%	(0.075%)	$\Delta 1.5\%$

□□□低下した主な業種□□□

	季節調整済指数	対前期比 (寄与度)	原指数 対前年同期比
電子部品・デバイス工業	$\Delta 13.5\%$	($\Delta 2.422\%$)	$\Delta 19.0\%$
電気機械工業	$\Delta 23.2\%$	($\Delta 1.531\%$)	$\Delta 28.7\%$
化学工業	$\Delta 11.4\%$	($\Delta 1.093\%$)	$\Delta 5.6\%$
輸送機械工業	$\Delta 8.8\%$	($\Delta 0.658\%$)	$\Delta 12.2\%$

III 在庫の動向 季節調整済指数 対前期比 $\Delta 8.6\%$ 原指数 対前年同期比 $\Delta 6.9\%$

□□□上昇した主な業種□□□

	季節調整済指数	対前期比 (寄与度)	原指数 対前年同期比
ゴム、皮革製品工業	15.1%	(0.651%)	63.4%
情報通信機械工業	4.4%	(0.487%)	12.1%
鉄鋼業	12.0%	(0.173%)	24.9%
一般機械工業	4.7%	(0.063%)	0.0%

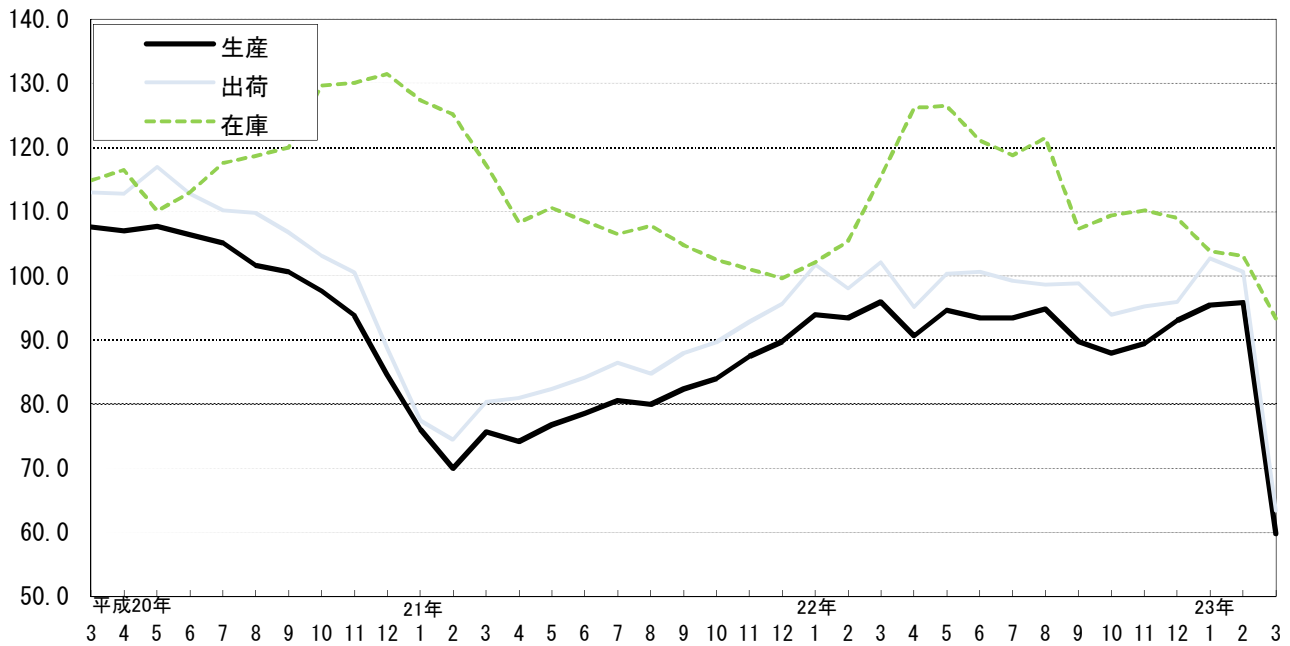
□□□低下した主な業種□□□

	季節調整済指数	対前期比 (寄与度)	原指数 対前年同期比
食料品・たばこ工業	$\Delta 65.6\%$	($\Delta 5.899\%$)	$\Delta 66.0\%$
化学工業	$\Delta 7.0\%$	($\Delta 1.330\%$)	$\Delta 3.1\%$
電子部品・デバイス工業	$\Delta 3.9\%$	($\Delta 0.982\%$)	$\Delta 1.2\%$
窯業・土石製品工業	$\Delta 5.1\%$	($\Delta 0.643\%$)	$\Delta 5.0\%$

2 指数の推移

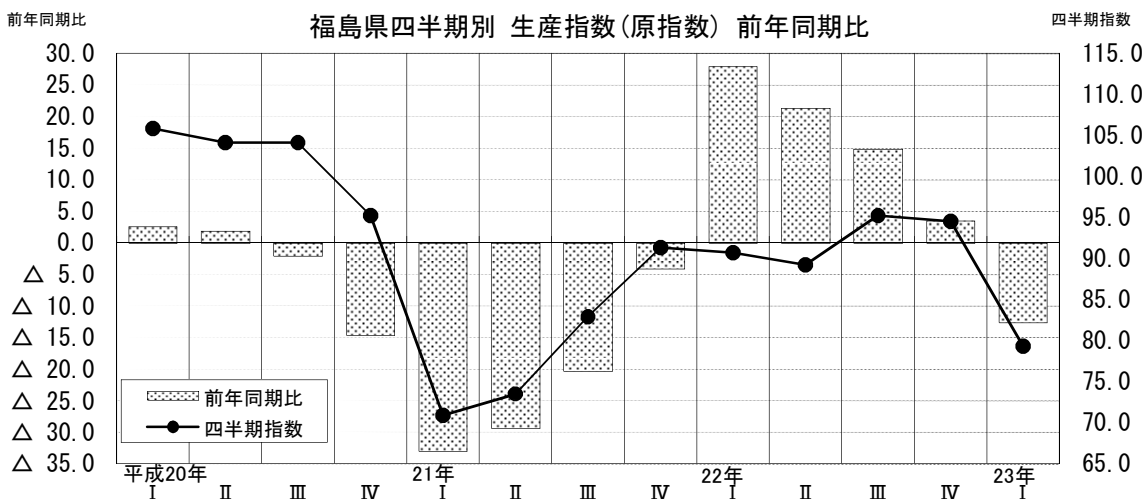
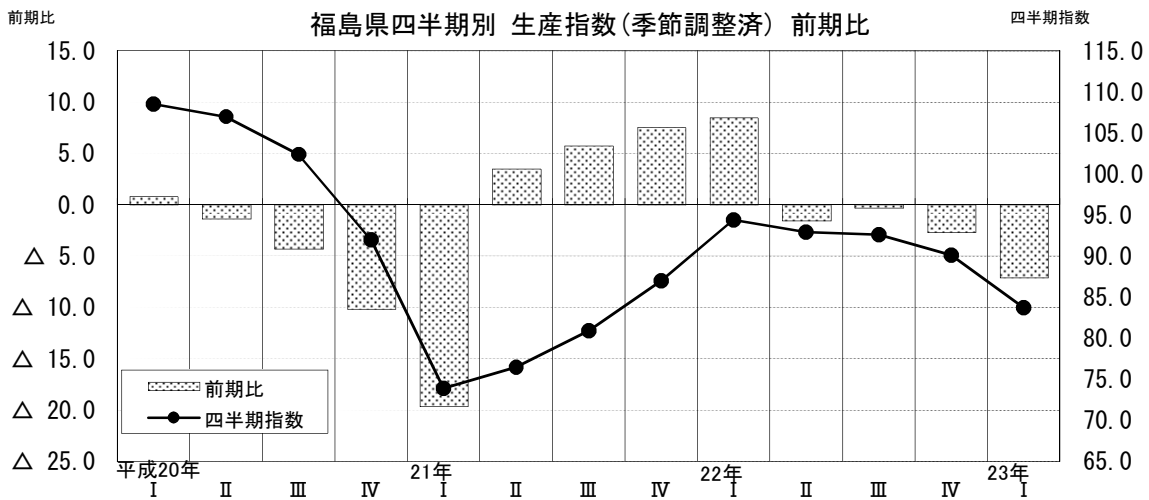
(1) 鉱工業指数(季節調整済)の推移

平成17年=100.0



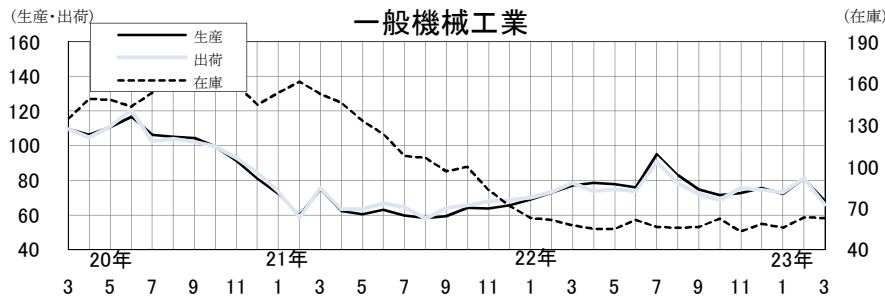
(2) 四半期指数の推移

平成17年=100.0

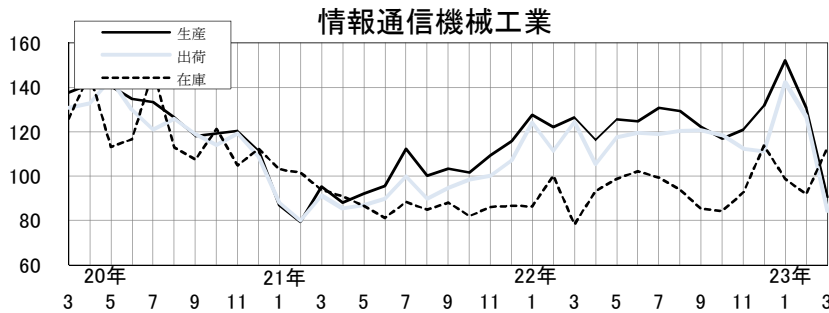


(3) 主要業種の指数(季節調整済)の推移

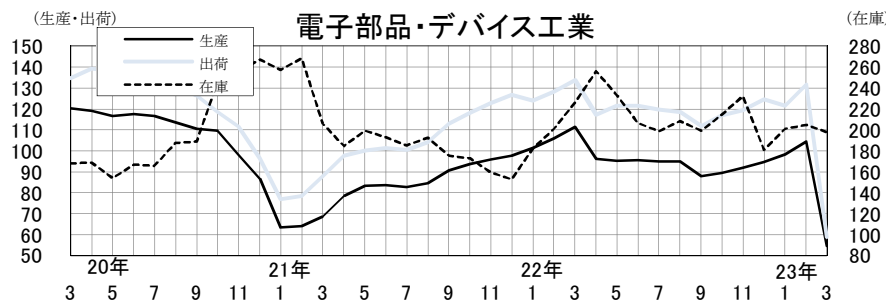
平成17年=100.0



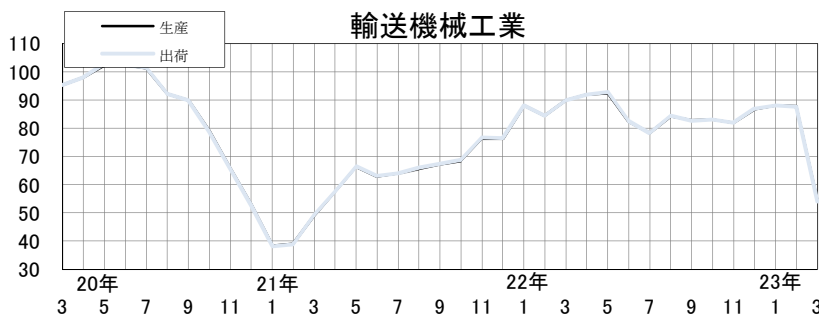
生産指数 前月比 Δ 15.4%
2 か月 ぶり 低下
出荷指数 前月比 Δ 18.8%
2 か月 ぶり 低下
在庫指数 前月比 Δ 0.6%
2 か月 ぶり 低下



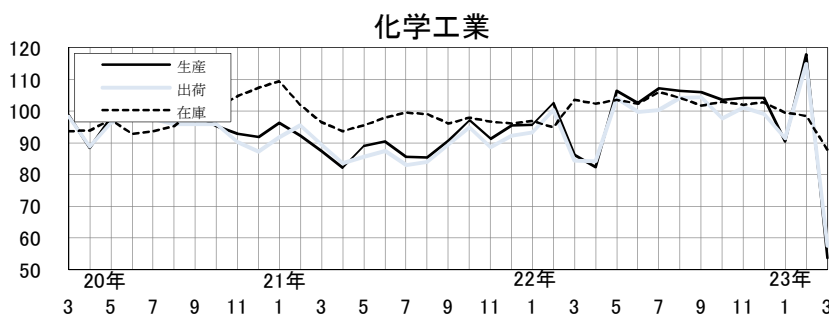
生産指数 前月比 Δ 30.7%
2 か月 連続 低下
出荷指数 前月比 Δ 33.5%
2 か月 連続 低下
在庫指数 前月比 Δ 23.2%
3 か月 ぶり 上昇



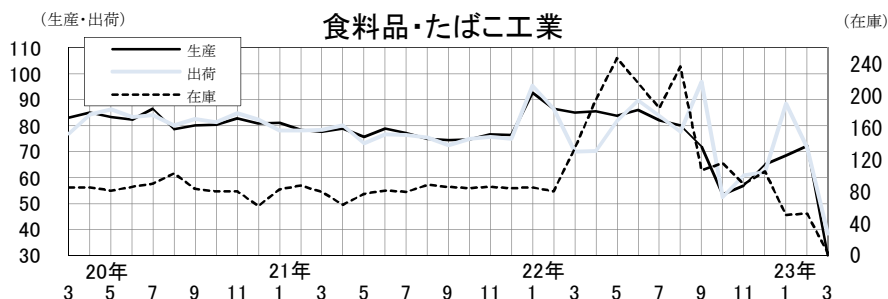
生産指数 前月比 Δ 47.8%
6 か月 ぶり 低下
出荷指数 前月比 Δ 55.1%
2 か月 ぶり 低下
在庫指数 前月比 Δ 3.2%
3 か月 ぶり 低下



生産指数 前月比 Δ 37.9%
2 か月 連続 低下
出荷指数 前月比 Δ 38.4%
2 か月 連続 低下



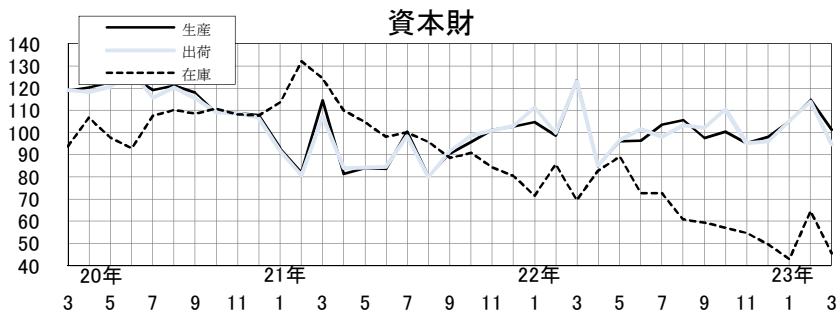
生産指数 前月比 Δ 54.5%
2 か月 ぶり 低下
出荷指数 前月比 Δ 50.0%
2 か月 ぶり 低下
在庫指数 前月比 Δ 10.9%
3 か月 連続 低下



生産指数 前月比 Δ 58.3%
5 か月 ぶり 低下
出荷指数 前月比 Δ 46.2%
2 か月 連続 低下
在庫指数 前月比 Δ 93.5%
2 か月 ぶり 低下

(4) 財別分類指数(季節調整済)の推移

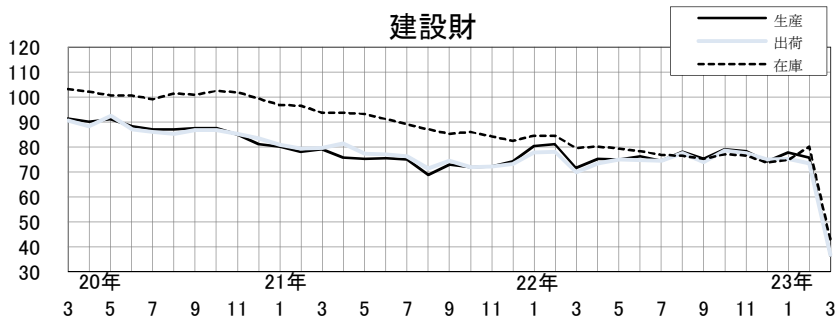
平成17年=100.0



生産指数 前月比 Δ 11.9%
4 か月 ぶり 低下

出荷指数 前月比 Δ 16.9%
4 か月 ぶり 低下

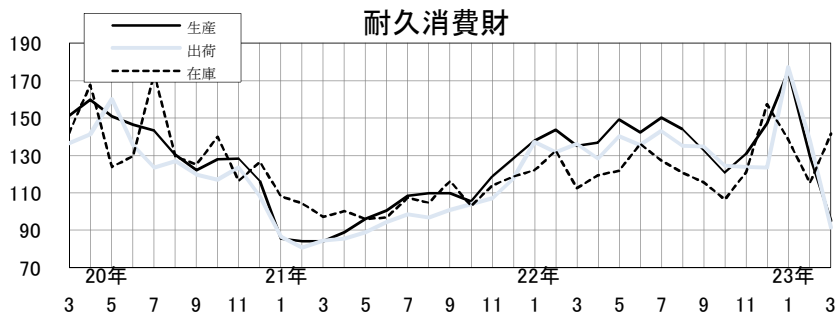
在庫指数 前月比 Δ 29.3%
2 か月 ぶり 低下



生産指数 前月比 Δ 51.8%
2 か月 連続 低下

出荷指数 前月比 Δ 49.9%
2 か月 連続 低下

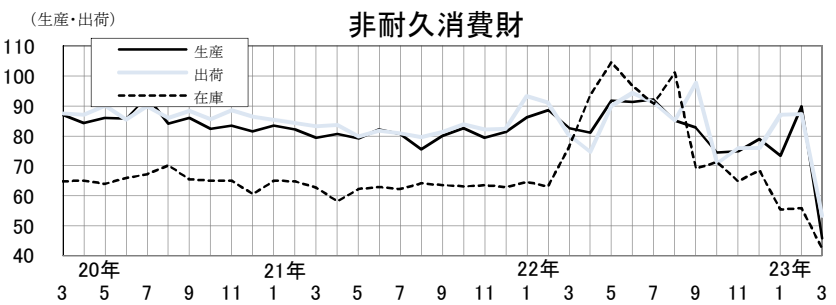
在庫指数 前月比 Δ 46.9%
3 か月 ぶり 低下



生産指数 前月比 Δ 26.5%
2 か月 連続 低下

出荷指数 前月比 Δ 33.8%
2 か月 連続 低下

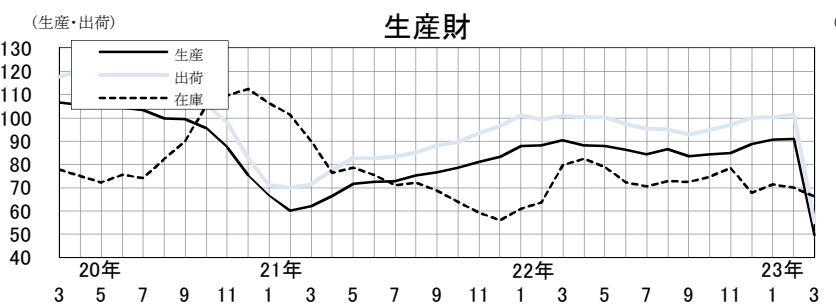
在庫指数 前月比 Δ 22.9%
3 か月 ぶり 上昇



生産指数 前月比 Δ 48.9%
2 か月 ぶり 低下

出荷指数 前月比 Δ 39.1%
5 か月 ぶり 低下

在庫指数 前月比 Δ 58.6%
2 か月 ぶり 低下



生産指数 前月比 Δ 45.4%
6 か月 ぶり 低下

出荷指数 前月比 Δ 45.6%
6 か月 ぶり 低下

在庫指数 前月比 Δ 2.7%
2 か月 連続 低下

3 統計表

(1) 福島県・東北・全国の鉱工業指数

平成17年(2005年)=100.0

地域	福島県						東北						全国						
区分	生産		出荷		在庫		生産		出荷		在庫		生産		出荷		在庫		
品目数	244		244		154		335		335		211		496		496		358		
ウエイト	10000.0		10000.0		10000.0		10000.0		10000.0		10000.0		10000.0		10000.0		10000.0		
原指数																			
	前年(同月)比	前年(同月)比	前年(同月)比	前年(同月)比	前年(同月)比	前年(同月)比	前年(同月)比	前年(同月)比	前年(同月)比	前年(同月)比	前年(同月)比	前年(同月)比	前年(同月)比	前年(同月)比	前年(同月)比	前年(同月)比	前年(同月)比	前年(同月)比	
平成20年平均	102.3	△ 3.3	108.5	△ 0.8	118.5	12.9	103.0	△ 5.2	109.1	△ 4.4	109.3	5.5	103.8	△ 3.4	104.3	△ 3.2	106.7	2.7	2008年平均
平成21年平均	79.7	△ 22.1	84.8	△ 21.8	110.1	△ 7.1	81.3	△ 21.1	86.5	△ 20.7	100.9	△ 7.7	81.1	△ 21.9	82.1	△ 21.3	97.2	△ 8.9	2009年平均
平成22年平均	92.4	15.9	98.2	15.8	114.2	3.7	94.2	15.9	101.6	17.5	93.8	△ 7.0	94.4	16.4	95.8	16.7	96.0	△ 1.2	2010年平均
平成22年 1月	81.2	21.2	86.1	29.1	107.4	△ 19.8	82.4	17.5	88.0	22.6	95.4	△ 17.2	83.0	18.2	83.5	19.6	97.1	△ 12.2	2010年 1月
2月	87.6	33.3	90.9	31.5	110.8	△ 15.8	87.1	31.0	93.9	36.1	96.1	△ 14.4	89.2	33.1	90.1	30.0	98.7	△ 7.4	2月
3月	103.2	29.0	111.1	29.2	117.1	△ 1.6	100.4	32.1	108.6	35.9	90.4	△ 12.2	102.1	32.4	108.1	30.4	89.5	△ 6.1	3月
4月	86.5	22.2	91.9	17.5	123.4	16.4	89.9	22.6	95.4	21.2	93.5	△ 5.0	91.3	27.0	91.5	27.3	91.2	△ 3.5	4月
5月	84.2	23.3	89.4	22.0	120.9	14.3	87.2	19.8	91.7	20.0	95.6	△ 3.0	87.6	20.7	86.5	21.0	95.3	△ 0.9	5月
6月	96.9	18.9	104.8	19.6	116.1	11.6	97.0	15.5	104.5	19.2	92.3	△ 5.6	98.2	16.6	99.6	17.6	96.3	1.2	6月
7月	98.6	13.9	103.4	12.9	119.6	11.6	97.4	12.3	103.3	12.6	93.9	△ 5.8	98.4	14.6	99.2	14.7	96.9	1.3	7月
8月	89.6	20.9	96.3	18.5	119.7	12.7	91.6	15.4	99.9	17.3	94.4	△ 4.6	90.1	15.5	90.7	15.8	97.9	2.5	8月
9月	97.3	10.6	108.1	13.9	106.3	2.3	100.9	11.0	112.2	13.8	88.3	△ 9.0	101.8	12.1	105.3	12.9	95.3	3.5	9月
10月	93.1	2.9	97.4	3.1	109.5	6.7	97.9	6.2	104.6	5.4	93.9	△ 4.1	95.2	5.0	94.8	4.4	98.1	3.9	10月
11月	95.9	4.2	100.0	4.4	110.3	9.1	98.4	6.8	105.5	6.2	95.8	△ 2.1	98.1	7.0	99.2	8.7	98.9	2.0	11月
12月	94.6	3.6	99.1	0.3	109.6	9.5	100.2	9.9	111.4	11.0	95.6	2.1	98.1	5.9	100.8	5.9	96.6	3.8	12月
平成23年 1月	83.6	3.0	88.1	2.3	109.2	1.7	87.8	6.6	95.0	8.0	97.2	1.9	86.8	4.6	86.2	3.2	103.9	7.0	2011年 1月
2月	89.9	2.6	93.3	2.6	108.4	△ 2.2	93.8	7.7	102.5	9.2	97.1	1.0	91.8	2.9	93.3	3.6	105.5	6.9	2月
3月	64.3	△ 37.7	69.0	△ 37.9	94.7	△ 19.1	68.3	△ 32.0	76.9	△ 29.2	77.1	△ 14.7	88.7	△ 13.1	95.0	△ 12.1	92.6	3.5	3月
季節調整指数	前期(月)比	前期(月)比	前期(月)比	前期(月)比	前期(月)比	前期(月)比	前期(月)比	前期(月)比	前期(月)比	前期(月)比	前期(月)比	前期(月)比	前期(月)比	前期(月)比	前期(月)比	前期(月)比	前期(月)比	前期(月)比	
平成22年 I期	94.4	8.5	100.6	8.5	107.6	6.5	93.6	5.9	100.7	4.5	92.6	△ 2.5	94.6	7.4	95.8	7.5	94.6	1.6	2010年 I期
II期	92.9	△ 1.6	98.7	△ 1.9	124.5	15.7	94.2	0.6	100.3	△ 0.4	96.6	4.3	95.3	0.7	96.5	0.7	96.1	1.6	II期
III期	92.6	△ 0.3	98.9	0.2	115.9	△ 6.9	93.8	△ 0.4	101.5	1.2	92.3	△ 4.5	94.3	△ 1.0	95.7	△ 0.8	97.0	0.9	III期
IV期	90.1	△ 2.7	95.0	△ 3.9	109.5	△ 5.5	95.1	1.4	103.7	2.2	93.6	1.4	94.2	△ 0.1	95.4	△ 0.3	96.2	△ 0.8	IV期
平成23年 I期	83.7	△ 7.1	88.9	△ 6.4	100.1	△ 8.6	87.5	△ 8.0	96.1	△ 7.3	89.0	△ 4.9	92.3	△ 2.0	93.6	△ 1.9	100.1	4.1	2011年 I期
平成22年 1月	93.9	4.7	101.7	6.4	102.1	2.5	93.3	4.1	101.0	3.7	92.2	△ 2.0	93.5	3.4	94.5	4.0	93.9	1.0	2010年 1月
2月	93.4	△ 0.5	98.0	△ 3.6	105.4	3.2	92.4	△ 1.0	100.0	△ 1.0	93.0	0.9	95.1	1.7	96.1	1.7	95.4	1.6	2月
3月	95.9	2.7	102.1	4.2	115.4	9.5	95.1	2.9	101.2	1.2	92.5	△ 0.5	95.2	0.1	96.7	0.6	94.4	△ 1.0	3月
4月	90.6	△ 5.5	95.1	△ 6.9	126.1	9.3	93.8	△ 1.4	98.8	△ 2.4	97.5	5.4	95.8	0.6	97.3	0.6	95.0	0.6	4月
5月	94.6	4.4	100.3	5.5	126.4	0.2	94.9	1.2	100.7	1.9	97.6	0.1	95.7	△ 0.1	96.1	△ 1.2	96.3	1.4	5月
6月	93.4	△ 1.3	100.6	0.3	121.1	△ 4.2	94.0	△ 0.9	101.5	0.8	94.6	△ 3.1	94.3	△ 1.5	96.0	△ 0.1	96.9	0.6	6月
7月	93.4	0.0	99.2	△ 1.4	118.8	△ 1.9	93.2	△ 0.9	99.8	△ 1.7	93.4	△ 1.3	94.6	0.3	96.0	0.0	96.7	△ 0.2	7月
8月	94.8	1.5	98.6	△ 0.6	121.5	2.3	95.0	1.9	102.3	2.5	94.5	1.2	94.5	△ 0.1	95.7	△ 0.3	97.1	0.4	8月
9月	89.7	△ 5.4	98.8	0.2	107.3	△ 11.7	93.2	△ 1.9	102.5	0.2	89.0	△ 5.8	93.7	△ 0.8	95.5	△ 0.2	97.3	0.2	9月
10月	87.9	△ 2.0	93.9	△ 5.0	109.4	2.0	93.5	0.3	101.7	△ 0.8	92.0	3.4	92.4	△ 1.4	93.2	△ 2.4	96.8	△ 0.5	10月
11月	89.4	1.7	95.2	1.4	110.2	0.7	93.4	△ 0.1	101.3	△ 0.4	92.8	0.9	93.9	1.6	95.9	2.9	95.2	△ 1.7	11月
12月	93.0	4.0	95.9	0.7	109.0	△ 1.1	98.5	5.5	108.1	6.7	96.1	3.6	96.2	2.4	97.1	1.3	96.7	1.6	12月
平成23年 1月	95.4	2.6	102.7	7.1	103.8	△ 4.8	98.4	△ 0.1	107.5	△ 0.6	94.0	△ 2.2	96.2	0.0	96.3	△ 0.8	100.5	3.9	2011年 1月
2月	95.8	0.4	100.6	△ 2.0	103.1	△ 0.7	99.5	1.1	109.2	1.6	94.0	0.0	97.9	1.8	99.5	3.3	102.0	1.5	2月
3月	59.8	△ 37.6	63.4	△ 37.0	93.3	△ 9.5	64.7	△ 35.0	71.6	△ 34.4	78.9	△ 16.1	82.7	△ 15.5	85.0	△ 14.6	97.7	△ 4.2	3月

※ 年平均、四半期の数値は単純平均値

(2) 福島県の業種別生産指数

業種分類	製造工業														
	鉄鋼業	非鉄金属工業	金属製品工業	一般機械工業	電気機械工業	情報通信機械工業	電子部品・デバイス工業	輸送機械工業	精密機械工業	窯業・土石製品工業	化学工業	プラスチック製品工業			
時系列	品目数	ウエイト	原指数												
	244	10000.0	242	9	10	11	26	18	16	13	12	9	20	33	6
		9992.8	129.5	268.9	367.9	619.8	318.4	1510.1	1138.7	813.6	419.4	530.4	1270.1	394.2	
平成20年平均	102.3	102.3	99.2	103.7	88.2	104.2	100.0	129.7	112.6	89.8	123.9	87.9	96.3	102.6	
平成21年平均	79.7	79.7	54.3	74.9	60.4	63.7	79.6	99.1	82.8	61.2	98.6	67.1	89.6	78.7	
平成22年平均	92.4	92.4	79.5	96.4	67.3	77.0	84.8	124.6	96.3	85.0	114.1	79.8	99.9	86.3	
前年比(%)	15.9	15.9	46.4	28.7	11.4	20.9	6.5	25.7	16.3	38.9	15.7	18.9	11.5	9.7	
平成22年1月	81.2	81.2	67.4	102.4	59.3	66.0	86.1	90.7	89.9	75.4	100.8	74.3	94.4	75.9	
2月	87.6	87.6	72.0	97.0	65.2	70.6	91.2	108.3	92.6	79.4	110.7	74.4	98.8	81.7	
3月	103.2	103.2	79.5	106.5	63.9	77.4	133.1	154.0	106.5	86.9	151.7	81.3	95.9	84.8	
4月	86.5	86.6	78.0	94.7	64.3	73.0	70.0	109.3	90.5	82.7	102.4	74.0	78.5	85.3	
5月	84.2	84.2	74.2	97.7	60.7	70.5	65.3	107.5	87.9	78.3	105.8	74.3	93.5	78.2	
6月	96.9	96.9	88.1	103.7	71.4	81.2	79.7	125.9	100.8	91.4	113.9	80.1	103.8	87.1	
7月	98.6	98.7	87.9	94.4	70.6	97.6	80.3	134.5	101.0	87.4	121.8	78.8	103.4	90.6	
8月	89.6	89.6	74.0	97.8	62.5	74.3	82.1	126.5	98.1	77.7	115.4	77.8	91.0	81.0	
9月	97.3	97.3	86.8	96.3	73.1	80.9	82.3	142.6	98.7	94.7	122.2	82.0	105.9	88.9	
10月	93.1	93.1	79.9	84.4	77.8	77.9	78.9	129.2	98.5	89.4	107.4	83.5	110.4	94.1	
11月	95.9	95.9	85.2	85.8	74.4	77.3	81.5	140.2	97.1	91.5	109.1	89.8	112.0	96.4	
12月	94.6	94.6	80.4	96.1	64.4	77.7	87.6	126.8	94.3	85.2	108.3	87.0	110.8	91.7	
平成23年1月	83.6	83.6	74.6	96.8	62.4	69.1	82.4	108.3	88.6	77.6	107.3	86.2	93.1	74.4	
2月	89.9	89.9	81.2	91.9	58.0	78.6	75.7	116.1	91.5	82.5	121.2	81.5	113.6	73.8	
3月	64.3	64.3	61.0	44.2	42.0	68.8	96.8	110.3	52.0	52.7	140.8	42.0	59.5	45.9	
前年同月比(%)	△ 37.7	△ 37.7	△ 23.3	△ 58.5	△ 34.3	△ 11.1	△ 27.3	△ 28.4	△ 51.2	△ 39.4	△ 7.2	△ 48.3	△ 38.0	△ 45.9	
	季節調整指数														
平成22年Ⅰ期	94.4	94.4	80.9	107.2	69.7	72.9	100.7	125.4	106.2	87.4	116.7	79.0	94.8	88.7	
Ⅱ期	92.9	92.9	83.5	101.9	65.6	77.5	82.8	122.2	95.7	88.8	115.1	78.9	97.1	85.1	
Ⅲ期	92.6	92.7	77.0	90.6	65.9	84.3	78.2	127.4	92.7	81.8	120.2	79.4	106.5	83.6	
Ⅳ期	90.1	90.1	76.2	86.9	68.5	73.2	78.4	123.2	91.9	83.9	106.7	81.2	103.9	88.9	
平成23年Ⅰ期	83.7	83.6	80.7	82.0	59.9	73.9	83.7	124.5	85.8	76.8	117.9	72.6	87.3	71.5	
前期比(%)	△ 7.1	△ 7.2	5.9	△ 5.6	△ 12.6	1.0	6.8	1.1	△ 6.6	△ 8.5	10.5	△ 10.6	△ 16.0	△ 19.6	
平成22年1月	93.9	93.9	76.9	105.7	67.0	68.9	102.7	127.6	101.3	88.0	106.6	77.2	95.6	90.0	
2月	93.4	93.4	80.5	104.3	73.3	72.8	96.3	122.0	105.8	84.4	111.6	78.7	102.6	89.7	
3月	95.9	95.9	85.2	111.6	68.8	77.1	103.0	126.5	111.6	89.9	131.8	81.0	86.3	86.5	
4月	90.6	90.7	82.2	101.7	66.7	78.7	84.2	116.2	96.1	91.8	103.5	77.6	82.3	86.6	
5月	94.6	94.6	80.6	100.5	63.8	77.8	81.8	125.5	95.4	92.3	126.3	82.0	106.4	85.8	
6月	93.4	93.4	87.8	103.4	66.4	76.0	82.5	124.8	95.6	82.3	115.6	77.2	102.6	83.0	
7月	93.4	93.5	79.5	87.8	65.7	95.2	79.8	130.7	95.1	78.3	113.0	78.9	107.2	83.7	
8月	94.8	94.8	74.2	97.4	63.7	82.8	88.4	129.3	95.1	84.2	132.3	81.7	106.4	86.5	
9月	89.7	89.7	77.4	86.5	68.2	74.9	66.4	122.2	88.0	82.8	115.4	77.7	106.0	80.7	
10月	87.9	87.9	70.7	82.5	72.8	71.5	76.0	116.8	89.3	83.0	110.7	77.5	103.6	85.6	
11月	89.4	89.4	76.9	86.0	68.0	72.6	74.9	121.0	92.0	81.9	104.1	82.7	104.1	90.0	
12月	93.0	93.0	80.9	92.1	64.6	75.5	84.3	131.7	94.5	86.7	105.2	83.4	104.1	91.1	
平成23年1月	95.4	95.3	85.8	100.8	69.4	72.1	96.2	152.0	98.3	88.1	109.0	89.9	90.5	86.6	
2月	95.8	95.8	90.8	98.8	65.2	81.0	79.9	130.8	104.5	87.7	122.2	86.2	117.9	81.1	
3月	59.8	59.8	65.4	46.3	45.2	68.5	74.9	90.6	54.5	54.5	122.4	41.8	53.6	46.8	
前月比(%)	△ 37.6	△ 37.6	△ 28.0	△ 53.1	△ 30.7	△ 15.4	△ 6.3	△ 30.7	△ 47.8	△ 37.9	0.2	△ 51.5	△ 54.5	△ 42.3	

								参考系列					品 目 数	
バルブ・ 紙・紙加工 品工業	繊維工業	食料品・ たばこ 工業	その他 工業	鉱業				産業総合 (鉱工業、 電力・ガス の合計)	電力・ ガス事業	鉱工業 (除く 印刷物)	機械工業	旧電気 (電気・ 情報通信・ デバイス の合計)		
				ゴム、皮革 製品工業	印刷業	木材・木 製品工業	その他 製品工業							
7	10	25	17	7	1	3	6	2	245	2	243	94	47	品 目 数
199.8	210.6	997.6	803.8	450.6	137.7	68.3	147.2	7.2	14001.1	4001.1	9862.3	4820.0	2967.2	ウ ェ イ ト
原 指 数														
97.0	78.0	83.0	94.0	98.0	113.0	73.9	73.3	86.8	108.4	123.6	102.1	113.2	120.0	2008年平均
85.7	50.9	76.9	76.5	74.3	104.1	61.9	64.1	76.3	91.2	120.0	79.3	83.0	90.8	2009年平均
87.4	48.8	77.0	80.9	91.0	61.2	63.5	76.4	79.0	99.5	117.2	92.8	101.6	109.5	2010年平均
2.0	△ 4.1	0.1	5.8	22.5	△ 41.2	2.6	19.2	3.5	9.1	△ 2.3	17.0	22.4	20.6	前年比(%)
78.7	46.8	71.9	69.1	80.5	48.5	53.2	60.7	79.3	98.9	143.3	81.7	85.3	89.9	2010年 1月
75.1	47.2	79.7	76.0	85.7	55.0	55.2	75.3	73.5	99.2	128.3	88.0	94.0	100.5	2月
87.6	50.9	87.4	94.9	94.7	106.8	65.2	98.2	93.2	108.7	122.5	103.1	120.0	133.5	3月
87.7	58.4	93.4	80.0	89.0	64.0	63.2	75.4	69.8	94.7	114.9	86.9	92.5	97.9	4月
87.6	46.7	70.4	77.3	83.4	60.1	61.4	82.1	69.9	95.1	122.4	84.6	90.2	95.4	5月
83.7	50.4	93.8	87.7	96.8	69.1	68.8	86.3	74.9	101.8	114.0	97.3	104.3	111.3	6月
96.1	45.5	90.9	85.2	100.4	51.7	68.0	77.8	83.9	102.8	113.1	99.3	109.2	115.8	7月
91.3	41.2	77.9	69.9	81.6	44.4	61.6	61.9	79.2	98.7	121.7	90.2	100.9	110.8	8月
87.9	43.9	69.4	83.6	98.2	55.6	64.6	73.8	84.4	99.2	104.1	97.9	110.4	119.3	9月
91.5	59.2	52.2	82.2	95.2	60.5	69.2	68.6	85.2	98.6	112.3	93.6	103.4	112.0	10月
90.9	46.6	58.7	82.7	97.3	54.9	65.0	72.4	78.7	98.3	104.3	96.5	107.1	117.3	11月
90.1	48.5	78.4	82.2	89.5	63.4	67.1	84.5	75.7	97.8	105.9	95.0	101.6	110.1	12月
88.7	53.0	54.1	73.2	84.2	45.4	55.9	73.5	67.3	90.8	108.8	84.1	91.6	98.0	2011年 1月
76.3	47.4	66.4	79.6	91.2	54.5	54.7	79.1	75.9	96.4	112.5	90.4	97.6	102.3	2月
48.2	46.9	30.9	49.6	51.6	63.7	7.4	49.8	57.7	-	-	64.3	83.2	86.5	3月
△ 45.0	△ 7.9	△ 64.6	△ 47.7	△ 45.5	△ 40.4	△ 88.7	△ 49.3	△ 38.1	-	-	△ 37.6	△ 30.7	△ 35.2	前年同月比(%)
季 節 調 整 指 数														
87.2	48.1	88.1	81.2	90.2	69.4	62.8	67.8	81.7	103.5	124.9	94.7	104.8	114.6	2010年 I 期
86.0	52.8	85.2	84.3	92.3	63.3	66.3	92.2	77.0	102.7	126.4	93.4	101.1	107.6	II 期
87.2	45.6	78.1	78.8	91.4	51.9	63.2	72.5	83.8	95.8	104.0	93.2	102.0	108.3	III 期
89.6	49.5	58.5	78.9	90.6	58.0	62.3	75.7	74.4	96.3	114.9	90.6	98.6	107.6	IV 期
78.1	48.5	56.9	70.7	79.3	56.4	44.0	63.9	67.0	-	-	84.0	97.1	104.5	2011年 I 期
△ 12.8	△ 2.0	△ 2.7	△ 10.4	△ 12.5	△ 2.8	△ 29.4	△ 15.6	△ 9.9	-	-	△ 7.3	△ 1.5	△ 2.9	前期比(%)
86.1	49.6	92.7	78.2	89.9	62.2	60.2	66.4	89.5	104.1	129.4	94.3	102.8	113.9	2010年 1月
88.1	46.7	86.6	81.6	89.4	62.6	62.2	73.8	73.4	102.4	121.1	93.8	102.8	111.6	2月
87.3	47.9	85.0	83.9	91.3	83.5	65.9	63.1	82.1	104.1	124.3	96.0	108.9	118.2	3月
87.5	56.4	85.6	82.3	92.2	61.0	63.8	84.9	73.5	103.0	132.0	91.2	99.8	105.3	4月
85.3	48.7	83.8	84.5	91.8	62.5	64.8	99.7	81.8	104.5	129.0	95.3	102.9	108.7	5月
85.1	53.4	86.1	86.1	93.0	66.4	70.2	91.9	75.8	100.7	118.2	93.8	100.7	108.8	6月
89.7	48.0	82.1	80.5	92.4	51.8	63.8	75.0	86.3	96.2	102.7	93.9	103.3	110.2	7月
86.8	44.2	80.2	78.0	91.7	45.9	64.7	74.8	82.4	97.3	105.6	95.5	105.4	111.8	8月
85.1	44.6	72.0	78.0	90.1	58.0	61.0	67.7	82.7	93.8	103.7	90.1	97.3	103.0	9月
87.9	56.5	53.5	78.8	87.2	60.7	63.2	82.6	80.9	98.0	126.6	88.4	95.7	101.7	10月
88.4	44.4	56.9	77.7	92.0	52.7	61.3	68.8	73.4	96.1	116.5	89.9	97.3	107.2	11月
92.4	47.6	65.0	80.3	92.6	60.6	62.5	75.7	69.0	94.8	101.6	93.4	102.8	113.8	12月
96.7	54.4	68.6	82.6	93.2	57.5	62.8	82.2	74.3	94.8	98.5	95.8	109.0	123.3	2011年 1月
89.6	46.9	72.1	85.5	95.1	62.0	61.7	77.6	75.8	99.5	106.2	96.4	106.8	113.6	2月
48.0	44.1	30.1	43.9	49.7	49.8	7.5	32.0	50.8	-	-	59.8	75.5	76.6	3月
△ 46.4	△ 6.0	△ 58.3	△ 48.7	△ 47.7	△ 19.7	△ 87.8	△ 58.8	△ 33.0	-	-	△ 38.0	△ 29.3	△ 32.6	前月比(%)

(3) 福島県の業種別出荷指数

業種分類	鉄工業														
	製造工業														
	鉄鋼業	非鉄金属工業	金属製品工業	一般機械工業	電気機械工業	情報通信機械工業	電子部品・デバイス工業	輸送機械工業	精密機械工業	窯業・土石製品工業	化学工業	プラスチック製品工業			
時系列	品目数	244	242	9	10	11	26	18	16	13	12	9	20	33	6
	ウェイト	10000.0	9996.5	117.4	296.8	344.3	459.7	477.0	1867.3	1411.7	844.5	295.6	392.9	919.1	368.9
原指数															
	平成20年平均	108.5	108.5	99.9	106.4	90.8	104.5	161.4	124.8	129.0	89.8	116.0	96.9	95.4	104.2
	平成21年平均	84.8	84.8	53.1	82.1	62.7	65.7	119.0	92.8	102.6	61.4	93.4	80.6	88.3	81.5
	平成22年平均	98.2	98.2	78.9	105.1	60.7	75.3	134.6	117.1	121.0	85.1	107.9	92.4	97.0	85.4
	前年比(%)	15.8	15.8	48.6	28.0	△ 3.2	14.6	13.1	26.2	17.9	38.6	15.5	14.6	9.9	4.8
	平成22年1月	86.1	86.1	66.6	115.5	58.2	64.4	123.9	90.0	112.4	75.5	92.4	83.9	89.3	76.7
	2月	90.9	90.9	72.7	106.8	60.9	69.9	124.0	95.8	113.9	79.5	99.3	88.8	94.9	79.2
	3月	111.1	111.1	79.1	123.0	58.8	78.3	155.5	159.7	125.1	86.9	140.6	96.3	97.8	95.8
	4月	91.9	91.9	78.8	109.3	58.5	68.6	142.1	95.7	115.1	82.9	99.4	87.1	83.0	93.6
	5月	89.4	89.4	70.8	103.0	54.0	67.9	133.6	96.5	115.0	78.4	100.4	82.1	89.0	82.2
	6月	104.8	104.8	87.8	112.4	64.4	78.6	137.2	122.4	126.4	91.6	108.0	96.3	102.3	85.0
	7月	103.4	103.5	87.0	103.1	61.9	94.1	146.6	118.7	127.8	87.3	115.5	96.1	98.1	85.8
	8月	96.3	96.3	73.6	98.5	56.7	72.5	124.8	120.0	124.8	77.8	115.9	87.9	87.9	77.8
	9月	108.1	108.1	89.0	100.3	63.9	80.0	135.6	144.4	122.8	94.7	114.1	97.1	104.3	86.1
	10月	97.4	97.4	80.4	98.6	68.7	74.0	127.4	121.0	125.1	89.4	104.7	96.5	104.3	87.1
	11月	100.0	100.0	82.1	89.9	64.6	78.5	135.4	123.1	122.7	91.6	102.7	102.3	105.9	87.4
	12月	99.1	99.1	78.6	101.1	58.0	76.3	128.9	117.6	120.6	85.3	101.5	94.5	107.0	88.3
	平成23年1月	88.1	88.1	74.3	100.6	55.0	67.6	103.8	105.4	112.4	77.6	99.8	92.2	90.9	72.6
	2月	93.3	93.3	80.6	105.6	49.3	77.4	95.7	108.9	116.8	82.5	114.2	98.0	108.6	74.6
	3月	69.0	69.0	60.1	62.6	37.7	65.7	88.3	108.1	55.2	52.2	139.1	71.8	66.6	62.4
	前年同月比(%)	△ 37.9	△ 37.9	△ 24.0	△ 49.1	△ 35.9	△ 16.1	△ 43.2	△ 32.3	△ 55.9	△ 39.9	△ 1.1	△ 25.4	△ 31.9	△ 34.9
季節調整済指数															
	平成22年Ⅰ期	100.6	100.6	80.7	119.8	63.4	74.1	140.1	119.9	128.7	87.4	109.5	94.9	92.7	89.9
	Ⅱ期	98.7	98.7	83.6	112.4	59.0	74.0	146.4	114.2	120.0	89.1	108.9	91.3	96.0	87.1
	Ⅲ期	98.9	98.9	77.4	95.8	59.5	80.3	123.7	120.0	116.7	81.7	114.1	91.5	103.0	82.1
	Ⅳ期	95.0	95.0	73.9	93.6	61.8	72.7	131.6	113.8	120.3	84.0	101.3	92.0	99.3	82.8
	平成23年Ⅰ期	88.9	88.9	80.0	94.0	50.3	73.4	101.1	117.7	104.0	76.6	115.4	93.3	88.0	76.1
	前期比(%)	△ 6.4	△ 6.4	8.3	0.4	△ 18.6	1.0	△ 23.2	3.4	△ 13.5	△ 8.8	13.9	1.4	△ 11.4	△ 8.1
	平成22年1月	101.7	101.7	75.4	128.7	64.2	70.2	144.1	124.0	124.0	88.1	97.9	95.3	93.2	91.3
	2月	98.0	98.0	82.7	109.0	66.1	73.4	137.0	111.4	128.3	84.4	103.3	94.6	100.4	87.9
	3月	102.1	102.1	84.1	121.8	59.8	78.7	139.1	124.4	133.7	89.8	127.3	94.8	84.4	90.5
	4月	95.1	95.1	84.4	113.9	59.4	73.7	161.3	105.5	117.2	92.0	101.3	90.7	84.2	90.7
	5月	100.3	100.3	78.3	111.4	56.3	74.7	147.1	117.6	121.5	92.7	116.1	90.2	103.9	86.3
	6月	100.6	100.6	88.1	111.9	61.4	73.7	130.8	119.4	121.4	82.5	109.3	92.9	99.8	84.4
	7月	99.2	99.3	78.6	98.9	58.8	90.6	136.9	118.8	119.7	78.2	105.4	92.4	100.3	81.2
	8月	98.6	98.6	73.1	99.1	59.1	78.0	119.1	120.5	118.6	84.3	128.5	89.6	104.2	83.8
	9月	98.8	98.7	80.6	89.4	60.6	72.2	115.0	120.8	111.9	82.7	108.4	92.4	104.4	81.2
	10月	93.9	93.9	70.3	90.7	65.4	68.4	122.6	118.3	117.0	83.0	105.4	91.4	97.7	80.9
	11月	95.2	95.2	72.8	87.2	61.1	75.4	136.6	112.2	119.3	82.0	98.2	95.5	101.1	80.7
	12月	95.9	95.9	78.6	102.9	58.8	74.3	135.7	111.0	124.7	86.9	100.4	89.1	99.1	86.7
	平成23年1月	102.7	102.7	84.4	112.3	59.2	72.9	118.6	142.3	121.5	88.1	101.5	104.6	91.5	86.5
	2月	100.6	100.6	91.7	107.8	53.5	81.3	105.7	126.6	131.5	87.6	118.8	104.5	114.9	82.8
	3月	63.4	63.4	63.9	62.0	38.3	66.0	79.0	84.2	59.0	54.0	125.9	70.7	57.5	58.9
	前月比(%)	△ 37.0	△ 37.0	△ 30.3	△ 42.5	△ 28.4	△ 18.8	△ 25.3	△ 33.5	△ 55.1	△ 38.4	6.0	△ 32.3	△ 50.0	△ 28.9

								参考系列					品目数	
バルブ・紙・紙加工 品工業	繊維工業	食料品・ たばこ 工業	その他 工業	ゴム、皮革 製品工業	印刷業	木材・木 製品工業	その他 製品工業	鉱業 (鉱工業、 電力・ガス の合計)	電力・ ガス事業	鉱工業 (除く 印刷物)	機械工業	旧電気 (電気・ 情報通信 デバイス の合計)		
													7	10
219.4	133.3	1196.8	651.8	346.5	99.1	69.4	136.8	3.5	13900.9	3900.9	9900.9	5355.8	3756.0	ウエイト
原 指 数														
97.9	92.0	84.1	93.2	97.1	113.0	72.9	79.7	87.3	112.6	123.4	108.4	121.4	131.0	2008年平均
87.2	65.5	76.4	75.3	72.5	104.1	61.6	68.6	77.2	94.7	119.9	84.7	90.5	99.8	2009年平均
87.9	66.0	76.7	79.3	88.8	61.2	64.6	76.0	77.5	103.5	117.1	98.6	110.5	120.8	2010年平均
0.8	0.8	0.4	5.3	22.5	△ 41.2	4.9	10.8	0.4	9.3	△ 2.3	16.4	22.1	21.0	前年比(%)
71.8	60.1	67.0	68.4	78.2	48.5	54.9	64.7	80.4	102.1	143.1	86.5	94.6	102.7	2010年 1月
74.7	73.7	78.4	74.1	83.8	55.0	55.1	73.0	75.2	101.3	128.2	91.2	98.5	106.2	2月
89.8	91.3	72.3	97.1	94.7	106.8	69.9	110.0	93.5	114.3	122.4	111.2	130.7	146.2	3月
90.0	74.7	76.2	77.8	87.9	64.0	64.0	69.2	67.6	98.3	114.8	92.2	100.8	108.9	4月
81.8	63.1	70.6	73.0	79.5	60.1	60.6	72.2	66.9	98.6	122.2	89.7	99.6	108.2	5月
88.9	66.0	98.5	84.3	92.9	69.1	68.7	81.4	72.1	107.4	113.8	105.2	115.4	125.8	6月
96.3	54.0	89.8	82.1	95.1	51.7	68.4	78.4	81.7	106.1	112.9	104.0	116.4	125.7	7月
90.4	50.7	81.2	67.7	77.3	44.4	63.9	61.8	75.8	103.4	121.6	96.8	110.7	122.4	8月
91.7	57.9	93.8	83.9	97.6	55.6	66.3	78.8	84.2	107.0	104.0	108.7	122.9	135.2	9月
92.4	70.4	49.9	81.1	94.6	60.5	69.8	67.4	82.5	101.6	112.1	97.8	112.7	123.3	10月
96.9	65.3	63.5	82.2	96.7	54.9	67.3	72.9	76.3	101.2	104.2	100.4	114.2	124.5	11月
90.0	65.0	79.3	80.0	86.7	63.4	66.3	82.3	74.2	101.0	105.8	99.5	109.9	120.1	12月
80.7	56.0	61.8	71.5	82.4	45.4	57.8	69.8	65.3	93.9	108.7	88.5	99.2	107.9	2011年 1月
78.2	78.7	64.8	77.4	89.2	54.5	54.4	75.8	75.4	98.6	112.4	93.6	103.3	110.2	2月
47.9	86.8	39.8	47.9	54.3	63.7	7.9	40.5	57.8	-	-	69.0	81.7	85.7	3月
△ 46.7	△ 4.9	△ 45.0	△ 50.7	△ 42.7	△ 40.4	△ 88.7	△ 63.2	△ 38.2	-	-	△ 37.9	△ 37.5	△ 41.4	前年同月比(%)
季節調整指数														
85.1	70.3	84.0	80.8	89.0	69.4	66.1	71.2	82.0	108.4	124.8	100.9	113.3	124.1	2010年 I期
86.6	66.6	80.7	82.2	89.7	63.3	66.3	88.2	74.7	106.0	126.2	99.1	110.1	119.8	II期
88.0	58.9	86.1	76.6	87.7	51.9	64.3	74.0	82.0	100.4	103.9	99.3	110.4	119.8	III期
91.9	68.0	58.4	77.4	88.9	58.0	62.5	74.6	72.6	99.7	114.8	95.4	108.7	119.7	IV期
75.9	69.0	66.1	68.6	79.0	56.4	45.4	60.4	65.4	-	-	89.2	101.4	109.2	2011年 I期
△ 17.4	1.5	13.2	△ 11.4	△ 11.1	△ 2.8	△ 27.4	△ 19.0	△ 9.9	-	-	△ 6.5	△ 6.7	△ 8.8	前期比(%)
83.9	68.7	95.5	77.9	89.4	62.2	63.1	69.5	90.4	110.6	129.2	102.2	112.9	125.1	2010年 1月
84.8	66.5	86.5	80.2	87.2	62.6	63.7	79.0	74.3	106.0	121.0	98.4	108.9	118.2	2月
86.7	75.6	70.0	84.4	90.5	83.5	71.6	65.1	81.3	108.5	124.1	102.2	118.1	129.1	3月
88.3	64.2	70.3	81.3	89.7	61.0	66.0	86.1	72.8	103.9	131.7	95.6	108.4	116.5	4月
84.2	60.2	81.9	81.8	89.5	62.5	65.2	93.1	78.9	108.1	128.8	100.7	111.5	121.2	5月
87.4	75.5	89.8	83.4	89.9	66.4	67.7	85.5	72.5	105.9	118.0	101.0	110.5	121.7	6月
88.5	60.3	83.8	77.9	88.7	51.8	65.0	77.0	84.9	100.4	102.6	99.7	111.9	121.9	7月
88.1	57.6	77.7	75.7	86.7	45.9	65.9	77.3	78.7	100.4	105.6	99.1	111.5	120.5	8月
87.5	58.8	96.8	76.2	87.7	58.0	62.0	67.7	82.5	100.5	103.5	99.2	107.7	116.9	9月
90.2	74.1	52.4	78.1	87.9	60.7	64.0	79.5	78.3	102.4	126.5	94.3	108.2	118.7	10月
95.3	61.3	60.9	77.4	91.1	52.7	62.1	70.4	72.1	99.6	116.4	95.6	108.0	118.7	11月
90.2	68.5	62.0	76.8	87.8	60.6	61.4	73.8	67.4	97.1	101.5	96.3	109.9	121.7	12月
92.7	64.1	88.4	80.5	92.4	57.5	65.1	75.2	71.5	100.9	98.4	103.1	116.2	129.2	2011年 1月
88.8	71.0	71.5	83.8	92.8	62.0	62.9	82.0	74.5	103.2	106.1	101.0	114.2	122.6	2月
46.3	71.8	38.5	41.6	51.9	49.8	8.1	24.0	50.2	-	-	63.4	73.8	75.7	3月
△ 47.9	1.1	△ 46.2	△ 50.4	△ 44.1	△ 19.7	△ 87.1	△ 70.7	△ 32.6	-	-	△ 37.2	△ 35.4	△ 38.3	前月比(%)

(4) 福島県の業種別在庫指数

業種分類	鉄工業														
	製造工業	鉄鋼業	非鉄金属 工業	金属製品 工業	一般機械 工業	電気機械 工業	情報通信 機械工業	電子部品・ デバイス 工業	輸送機械 工業	精密機械 工業	窯業・ 土石製品 工業	化学工業	プラスチ ック製品 工業		
時系列	品目数	154	152	7	6	3	11	8	10	4	-	5	19	31	5
ウェイト	10000.0	9973.3	180.3	522.5	179.9	257.1	231.0	1239.1	1327.3	-	232.6	1467.3	2022.6	371.9	
原指数															
平成20年平均	118.5	118.6	110.1	104.8	67.9	149.3	142.4	122.3	190.1	-	126.5	117.2	97.0	101.0	
平成21年平均	110.1	110.3	71.4	97.6	43.3	119.3	106.0	89.5	195.8	-	126.0	116.5	98.5	68.4	
平成22年平均	114.2	114.4	84.8	86.0	15.7	57.8	92.8	94.0	211.1	-	127.3	93.4	101.9	65.4	
前年比(%)	3.7	3.7	18.8	△ 11.9	△ 63.7	△ 51.6	△ 12.5	5.0	7.8	-	1.0	△ 19.8	3.5	△ 4.4	
平成22年1月	107.4	107.6	75.4	106.4	19.4	63.4	100.3	89.6	192.5	-	131.5	101.4	104.3	65.3	
2月	110.8	111.0	73.8	103.8	15.4	59.4	106.5	114.8	199.1	-	141.0	98.0	105.9	69.4	
3月	117.1	117.3	77.4	91.1	15.2	56.6	98.3	66.1	249.9	-	149.8	95.6	110.7	65.9	
4月	123.4	123.6	78.7	79.3	16.1	52.8	99.7	83.9	246.5	-	140.5	92.2	100.2	69.1	
5月	120.9	121.1	84.4	80.8	15.8	54.5	99.4	94.0	215.6	-	139.0	93.9	103.2	66.2	
6月	116.1	116.3	83.8	74.4	14.3	60.4	95.3	87.6	199.2	-	136.3	90.3	98.6	68.0	
7月	119.6	119.8	90.8	69.5	17.1	60.4	92.9	107.1	191.6	-	132.5	87.1	99.2	73.5	
8月	119.7	119.9	91.0	79.1	17.1	57.8	92.5	104.5	197.4	-	119.7	91.1	97.9	63.5	
9月	106.3	106.5	88.6	89.9	16.4	57.6	81.2	81.0	206.3	-	118.3	89.9	95.8	63.4	
10月	109.5	109.7	85.6	74.5	13.6	61.8	82.0	94.9	215.0	-	106.7	91.4	98.9	61.7	
11月	110.3	110.5	93.2	84.8	15.3	55.5	84.2	99.4	224.1	-	106.0	92.7	101.8	59.3	
12月	109.6	109.8	95.3	98.5	12.8	53.7	81.1	104.5	196.3	-	105.9	96.9	105.7	59.7	
平成23年1月	109.2	109.4	93.5	108.6	12.8	56.6	81.1	102.7	212.3	-	108.8	101.0	107.0	54.8	
2月	108.4	108.6	92.9	95.3	13.9	61.1	81.2	105.2	202.3	-	109.6	98.3	110.2	57.1	
3月	94.7	94.9	96.5	73.5	13.4	61.6	64.0	95.5	219.0	-	110.4	80.9	93.9	49.6	
前年同月比(%)	△ 19.1	△ 19.1	24.7	△ 19.3	△ 11.8	8.8	△ 34.9	44.5	△ 12.4	-	△ 26.3	△ 15.4	△ 15.2	△ 24.7	
季節調整済指数															
平成22年Ⅰ期	107.6	107.9	78.6	90.8	15.9	60.6	104.1	88.2	203.1	-	135.0	94.7	98.5	67.0	
Ⅱ期	124.5	124.7	83.8	84.9	14.5	57.1	101.8	98.1	232.0	-	131.0	91.9	102.7	70.3	
Ⅲ期	115.9	116.1	88.6	78.9	18.5	56.1	84.8	92.9	202.0	-	127.7	92.1	104.0	67.1	
Ⅳ期	109.5	109.7	87.6	88.3	14.4	57.9	81.8	96.9	209.2	-	114.0	94.7	102.5	57.3	
平成23年Ⅰ期	100.1	100.3	98.1	83.3	12.7	60.6	76.7	101.2	201.1	-	105.4	89.9	95.3	54.0	
前期比(%)	△ 8.6	△ 8.6	12.0	△ 5.7	△ 11.8	4.7	△ 6.2	4.4	△ 3.9	-	△ 7.5	△ 5.1	△ 7.0	△ 5.8	
平成22年1月	102.1	102.3	77.8	91.2	18.6	62.7	97.5	86.2	182.0	-	134.7	97.5	97.0	66.2	
2月	105.4	105.6	75.6	94.7	15.4	61.4	101.7	100.1	201.3	-	136.1	94.4	94.8	68.4	
3月	115.4	115.7	82.3	86.5	13.6	57.6	113.2	78.2	226.0	-	134.2	92.1	103.6	66.5	
4月	126.1	126.3	81.7	83.4	14.0	54.7	106.9	93.3	256.1	-	127.7	90.4	102.3	73.7	
5月	126.4	126.5	85.7	88.4	14.2	55.0	105.6	98.8	233.4	-	132.5	93.6	103.6	68.5	
6月	121.1	121.3	84.1	83.0	15.4	61.5	92.9	102.2	206.4	-	132.9	91.8	102.3	68.6	
7月	118.8	119.0	89.7	73.4	18.9	56.4	86.1	99.4	198.5	-	132.7	90.3	106.1	71.1	
8月	121.5	121.8	89.0	80.0	18.5	55.8	83.2	93.9	208.1	-	125.6	94.0	104.2	67.2	
9月	107.3	107.4	87.0	83.4	18.2	56.2	85.1	85.3	199.4	-	124.7	91.9	101.8	63.1	
10月	109.4	109.7	82.5	81.0	14.3	62.1	80.7	84.3	214.7	-	114.2	93.2	102.9	58.5	
11月	110.2	110.3	89.1	92.5	16.6	53.0	82.5	92.7	232.0	-	114.7	93.4	101.9	55.7	
12月	109.0	109.2	91.2	91.5	12.4	58.5	82.2	113.6	181.0	-	113.0	97.5	102.8	57.7	
平成23年1月	103.8	104.0	96.5	93.1	12.3	55.9	78.9	98.8	200.8	-	111.5	97.1	99.5	55.6	
2月	103.1	103.3	95.2	87.0	13.9	63.1	77.5	91.7	204.5	-	105.8	94.7	98.6	56.3	
3月	93.3	93.6	102.6	69.8	12.0	62.7	73.7	113.0	198.0	-	98.9	77.9	87.9	50.1	
前月比(%)	△ 9.5	△ 9.4	7.8	△ 19.8	△ 13.7	△ 0.6	△ 4.9	23.2	△ 3.2	-	△ 6.5	△ 17.7	△ 10.9	△ 11.0	

									参考系列					品目数
バルブ・紙・紙加工 品工業	繊維工業	食料品・ たばこ 工業	その他 工業	ゴム、皮革 製品工業	印刷業	木材・木 製品工業	その他 製品工業	2	産業総合 (鉱工業、 電力・ガス の合計)				旧電気 (電気・ 情報通信 デバイ スの合計)	
									電力・ ガス事業	鉱工業 (除く 印刷物)	機械工業	機械工業		
7	9	15	12	5	-	3	4	2	-	-	-	38	22	品目数
329.0	122.3	955.6	534.8	205.4	-	238.9	90.5	26.7	-	-	-	3287.1	2797.4	ウェイト
原 指 数														
102.8	87.3	82.0	118.0	166.7	-	97.3	62.4	79.5	-	-	-	153.5	156.1	2008年平均
107.8	59.1	81.3	106.8	148.4	-	95.7	41.8	51.8	-	-	-	138.5	141.3	2009年平均
90.8	42.0	150.3	130.0	197.4	-	82.4	102.6	38.8	-	-	-	140.7	149.5	2010年平均
△ 15.8	△ 28.9	84.9	21.7	33.0	-	△ 13.9	145.5	△ 25.1	-	-	-	1.6	5.8	前年比(%)
98.4	63.6	79.0	119.8	161.8	-	89.5	104.3	48.7	-	-	-	132.8	139.3	2010年1月
92.8	56.2	75.6	120.1	164.1	-	89.2	102.0	45.9	-	-	-	145.7	154.1	2月
90.8	33.9	140.4	117.4	157.4	-	85.0	112.2	41.2	-	-	-	147.8	156.0	3月
88.3	36.7	226.5	113.0	157.6	-	83.9	88.8	42.2	-	-	-	152.3	162.4	4月
96.5	35.0	213.3	120.2	175.4	-	84.1	90.0	45.8	-	-	-	143.6	152.1	5月
91.4	34.9	209.4	129.1	188.2	-	83.8	114.8	42.3	-	-	-	134.5	141.2	6月
90.9	37.6	233.1	132.8	207.6	-	83.1	94.4	37.5	-	-	-	138.4	146.0	7月
90.4	39.7	225.6	138.8	223.9	-	80.9	98.4	36.1	-	-	-	138.6	147.6	8月
88.1	37.3	107.7	139.8	226.8	-	79.2	102.3	30.8	-	-	-	132.5	140.5	9月
91.5	42.2	111.2	141.8	228.2	-	78.1	113.8	32.0	-	-	-	140.8	150.8	10月
85.2	40.7	91.5	140.6	231.5	-	75.9	104.8	33.1	-	-	-	145.7	157.3	11月
85.0	45.9	90.8	146.6	246.8	-	76.0	105.4	30.2	-	-	-	136.0	146.1	12月
95.4	53.1	47.3	148.9	256.0	-	74.0	103.4	30.6	-	-	-	142.3	152.9	2011年1月
90.5	44.2	49.3	159.0	266.9	-	87.6	102.8	26.9	-	-	-	139.6	149.3	2月
72.6	30.3	3.6	120.8	266.7	-	2.8	101.0	24.9	-	-	-	141.6	151.5	3月
△ 20.0	△ 10.6	△ 97.4	2.9	69.4	-	△ 96.7	△ 10.0	△ 39.6	-	-	-	△ 4.2	△ 2.9	前年同月比(%)
季節調整済指数														
90.3	45.1	99.7	118.6	161.7	-	88.0	104.9	44.1	-	-	-	137.6	145.7	2010年I期
91.3	44.5	218.8	124.3	182.0	-	82.7	106.8	45.1	-	-	-	154.2	164.6	II期
94.2	39.6	176.1	134.3	213.9	-	81.1	94.0	35.2	-	-	-	134.5	142.0	III期
87.5	38.5	103.1	142.5	229.5	-	77.7	115.0	31.2	-	-	-	138.3	147.8	IV期
82.7	37.6	35.5	142.7	264.2	-	55.3	102.4	26.8	-	-	-	136.6	146.9	2011年I期
△ 5.5	△ 2.3	△ 65.6	0.1	15.1	-	△ 28.8	△ 11.0	△ 14.1	-	-	-	△ 1.2	△ 0.6	前期比(%)
91.6	50.1	85.0	122.2	160.9	-	90.9	120.8	45.5	-	-	-	126.8	132.2	2010年1月
90.3	48.8	79.9	121.4	160.7	-	89.4	119.7	43.4	-	-	-	137.0	144.0	2月
89.1	36.5	134.1	112.2	163.4	-	83.8	74.1	43.5	-	-	-	149.1	160.8	3月
89.8	44.5	194.5	119.3	168.0	-	82.1	115.7	42.9	-	-	-	165.7	177.2	4月
91.6	45.9	246.7	123.3	184.3	-	82.0	100.1	47.6	-	-	-	153.7	164.6	5月
92.4	43.0	215.3	130.4	193.7	-	83.9	104.7	44.7	-	-	-	143.1	151.9	6月
96.3	41.5	184.8	131.0	205.4	-	82.2	90.6	38.2	-	-	-	135.1	142.9	7月
95.3	40.5	236.5	136.4	215.4	-	81.1	103.8	35.5	-	-	-	136.3	143.4	8月
91.1	36.7	107.0	135.4	221.0	-	79.9	87.5	31.8	-	-	-	132.2	139.6	9月
92.6	39.0	115.3	142.5	225.5	-	78.4	123.6	32.6	-	-	-	135.0	143.0	10月
83.7	38.0	89.2	139.3	223.0	-	77.5	112.7	32.3	-	-	-	145.3	156.7	11月
86.3	38.5	104.9	145.7	240.1	-	77.3	108.7	28.6	-	-	-	134.6	143.7	12月
88.8	41.9	50.9	151.9	254.5	-	75.2	119.7	28.6	-	-	-	135.8	145.1	2011年1月
88.0	38.4	52.1	160.7	261.3	-	87.8	120.7	25.4	-	-	-	131.2	139.5	2月
71.2	32.6	3.4	115.5	276.8	-	2.8	66.7	26.3	-	-	-	142.9	156.2	3月
△ 19.1	△ 15.1	△ 93.5	△ 28.1	5.9	-	△ 96.8	△ 44.7	3.5	-	-	-	8.9	12.0	前月比(%)

(5) 福島県の財別生産指数

平成17年(2005年)=100.0

財分類	生産財											品目数
	最終需要財	投資財			消費財			生産財			その他用生産財	
時系列			資本財	建設財		耐久消費財	非耐久消費財		鉱工業用生産財			
品目数	260	123	68	41	27	55	12	43	137	124	13	品目数
ウェイト	10000.0	4713.7	1745.2	1265.7	479.5	2968.5	947.8	2020.7	5286.3	4705.0	581.3	ウェイト
原指数												原指数
平成20年平均	102.3	105.3	109.4	117.5	88.2	102.9	138.7	86.1	99.6	99.1	103.5	2008年平均
平成21年平均	79.7	87.8	88.1	93.0	74.9	87.7	103.5	80.2	72.4	70.1	90.3	2009年平均
平成22年平均	92.4	98.9	94.3	101.1	76.6	101.5	139.2	83.8	86.6	87.1	82.5	2010年平均
前年比(%)	15.9	12.6	7.0	8.7	2.3	15.7	34.5	4.5	19.6	24.3	△ 8.6	前年比(%)
平成22年 1月	81.2	82.3	87.4	93.6	71.2	79.3	89.0	74.8	80.2	80.4	78.4	2010年 1月
2月	87.6	93.4	92.4	99.1	74.9	93.9	117.5	82.9	82.4	81.6	88.4	2月
3月	103.2	116.4	144.0	167.2	82.8	100.1	130.7	85.8	91.4	90.6	97.7	3月
4月	86.5	92.0	73.7	74.8	70.7	102.7	136.8	86.7	81.7	81.1	86.2	4月
5月	84.2	88.5	72.8	75.0	66.9	97.8	137.4	79.2	80.4	81.6	71.1	5月
6月	96.9	105.4	89.2	93.4	78.0	115.0	150.8	98.1	89.3	90.6	78.5	6月
7月	98.6	108.9	96.6	103.8	77.7	116.1	162.2	94.5	89.5	91.5	73.6	7月
8月	89.6	97.1	89.8	96.7	71.6	101.4	146.7	80.2	82.8	85.2	63.4	8月
9月	97.3	104.7	103.4	112.3	79.8	105.5	154.3	82.6	90.7	92.2	78.6	9月
10月	93.1	95.7	90.1	93.1	82.2	98.9	149.2	75.3	90.8	90.7	91.6	10月
11月	95.9	100.6	95.7	100.4	83.3	103.5	158.9	77.5	91.8	91.7	92.5	11月
12月	94.6	101.4	96.9	103.5	79.6	104.0	137.4	88.4	88.5	88.3	90.2	12月
平成23年 1月	83.6	83.4	89.2	96.8	69.2	80.0	111.3	65.3	83.7	83.6	84.5	2011年 1月
2月	89.9	95.4	102.9	115.4	69.8	90.9	105.8	84.0	85.1	84.4	91.0	2月
3月	64.3	80.1	111.0	137.1	42.2	61.8	92.0	47.7	50.2	49.7	54.4	3月
前年同月比(%)	△ 37.7	△ 31.2	△ 22.9	△ 18.0	△ 49.0	△ 38.3	△ 29.6	△ 44.4	△ 45.1	△ 45.1	△ 44.3	前年同月比(%)
季節調整済指数												季節調整済指数
平成22年 I期	94.4	101.0	100.8	109.0	77.8	102.4	139.0	85.9	88.8	89.5	85.1	2010年 I期
II期	92.9	99.8	87.8	92.4	75.5	105.5	142.8	88.1	87.5	88.4	80.6	II期
III期	92.6	101.5	94.9	102.3	76.0	104.7	142.4	86.7	84.8	85.1	79.6	III期
IV期	90.1	93.9	92.1	98.0	77.3	94.6	132.8	76.2	85.9	86.2	85.1	IV期
平成23年 I期	83.7	90.9	95.8	107.0	63.4	88.5	133.2	69.7	77.1	77.4	75.3	2011年 I期
前期比(%)	△ 7.1	△ 3.2	4.0	9.2	△ 18.0	△ 6.4	0.3	△ 8.5	△ 10.2	△ 10.2	△ 11.5	前期比(%)
平成22年 1月	93.9	100.5	97.8	104.8	80.4	103.9	138.0	86.3	87.9	88.7	84.3	2010年 1月
2月	93.4	100.0	93.9	98.7	81.3	104.8	143.8	88.7	88.1	87.8	89.2	2月
3月	95.9	102.5	110.6	123.5	71.6	98.4	135.2	82.6	90.5	91.9	81.8	3月
4月	90.6	93.8	82.7	84.8	75.2	98.1	136.8	81.2	88.2	89.1	80.3	4月
5月	94.6	104.0	90.0	96.1	75.0	110.9	149.2	91.8	88.0	89.5	77.4	5月
6月	93.4	101.7	90.7	96.2	76.4	107.5	142.4	91.3	86.3	86.7	84.0	6月
7月	93.4	104.9	95.3	103.6	74.5	109.3	150.3	92.2	84.3	85.0	77.9	7月
8月	94.8	103.3	97.9	105.7	78.2	105.8	144.1	85.1	86.5	87.1	77.7	8月
9月	89.7	96.3	91.6	97.6	75.4	99.1	132.7	82.8	83.5	83.1	83.3	9月
10月	87.9	91.8	94.4	100.5	79.1	89.9	120.7	74.5	84.2	83.7	86.7	10月
11月	89.4	92.7	90.5	95.3	78.3	94.2	130.6	75.0	85.0	86.1	82.2	11月
12月	93.0	97.1	91.5	98.1	74.4	99.8	147.1	79.0	88.6	88.7	86.5	12月
平成23年 1月	95.4	99.9	97.5	105.0	77.8	103.2	174.9	73.4	90.6	91.1	88.4	2011年 1月
2月	95.8	102.1	104.6	114.9	75.8	101.5	129.5	89.8	91.0	90.8	91.8	2月
3月	59.8	70.6	85.3	101.2	36.5	60.8	95.2	45.9	49.7	50.4	45.6	3月
前月比(%)	△ 37.6	△ 30.9	△ 18.5	△ 11.9	△ 51.8	△ 40.1	△ 26.5	△ 48.9	△ 45.4	△ 44.5	△ 50.3	前月比(%)

(6) 福島県の財別出荷指数

平成17年(2005年)=100.0

財分類 時系列	産工業										品目数	
	最終 需要財	投資財			消費財			生産財				
		資本財	建設財		耐久 消費財	非耐久 消費財		産工業用 生産財	その他用 生産財		品目数	
品目数	260	123	68	41	27	55	12	43	137	124	13	品目数
ウェイト	10000.0	4682.4	1723.0	1189.5	533.5	2959.4	1054.8	1904.6	5317.6	4839.8	477.8	ウェイト
原指数											原指数	
平成20年平均	108.5	104.7	107.8	116.8	87.6	103.0	128.8	88.7	111.7	112.2	106.4	2008年平均
平成21年平均	84.8	87.3	87.3	92.3	76.1	87.3	96.5	82.2	82.7	81.9	91.1	2009年平均
平成22年平均	98.2	98.9	94.0	102.4	75.4	101.8	132.7	84.6	97.6	99.3	80.3	2010年平均
前年比(%)	15.8	13.3	7.7	10.9	△ 0.9	16.6	37.5	2.9	18.0	21.2	△ 11.9	前年比(%)
平成22年1月	86.1	81.6	89.4	98.3	69.4	77.1	85.5	72.5	90.0	91.6	73.4	2010年1月
2月	90.9	89.7	89.4	97.0	72.5	89.9	101.0	83.8	91.9	92.7	83.2	2月
3月	111.1	120.3	141.3	167.8	82.1	108.2	152.1	83.8	103.0	103.1	101.7	3月
4月	91.9	87.1	72.5	74.2	68.9	95.6	120.4	81.8	96.1	97.5	81.6	4月
5月	89.4	86.7	70.8	73.5	64.9	95.9	125.1	79.8	91.8	93.9	70.8	5月
6月	104.8	108.1	91.7	98.6	76.3	117.6	146.7	101.6	102.0	104.4	77.2	6月
7月	103.4	104.8	92.7	99.8	76.8	111.9	144.4	93.9	102.2	105.3	71.4	7月
8月	96.3	99.7	91.2	100.2	71.1	104.6	141.7	84.0	93.3	96.3	62.5	8月
9月	108.1	115.4	106.2	118.1	79.6	120.8	164.1	96.7	101.7	103.9	79.5	9月
10月	97.4	94.3	93.9	100.0	80.3	94.5	139.0	69.8	100.2	101.8	84.8	10月
11月	100.0	98.4	93.2	97.9	82.8	101.4	143.8	77.9	101.4	103.0	85.5	11月
12月	99.1	100.8	96.0	103.2	80.1	103.6	128.8	89.6	97.7	98.2	92.1	12月
平成23年1月	88.1	85.3	87.8	96.6	68.0	83.8	111.0	68.7	90.6	91.4	83.2	2011年1月
2月	93.3	92.4	97.6	110.7	68.3	89.4	105.8	80.3	94.0	94.5	89.0	2月
3月	69.0	83.3	102.4	128.9	43.4	72.2	102.1	55.6	56.3	56.6	53.5	3月
前年同月比(%)	△ 37.9	△ 30.8	△ 27.5	△ 23.2	△ 47.1	△ 33.3	△ 32.9	△ 33.7	△ 45.3	△ 45.1	△ 47.4	前年同月比(%)
季節調整済指数											季節調整済指数	
平成22年Ⅰ期	100.6	101.5	101.0	111.4	75.2	103.8	135.1	88.2	100.4	102.4	82.1	2010年Ⅰ期
Ⅱ期	98.7	98.9	87.7	94.4	74.4	103.9	134.8	86.4	99.2	101.1	79.2	Ⅱ期
Ⅲ期	98.9	102.5	93.0	101.1	75.4	108.3	137.6	91.4	94.4	95.9	77.3	Ⅲ期
Ⅳ期	95.0	93.1	93.2	100.6	77.1	92.0	124.1	74.2	97.3	98.9	81.9	Ⅳ期
平成23年Ⅰ期	88.9	93.0	92.5	104.6	62.0	95.1	135.5	75.9	85.6	87.0	73.8	2011年Ⅰ期
前期比(%)	△ 6.4	△ 0.1	△ 0.8	4.0	△ 19.6	3.4	9.2	2.3	△ 12.0	△ 12.0	△ 9.9	前期比(%)
平成22年1月	101.7	103.8	102.0	111.2	77.8	106.8	137.4	93.2	101.2	103.8	76.8	2010年1月
2月	98.0	98.3	93.0	99.8	78.1	103.8	131.8	91.2	99.1	100.5	85.1	2月
3月	102.1	102.5	108.1	123.1	69.8	100.9	136.1	80.2	100.8	102.9	84.4	3月
4月	95.1	89.7	81.3	85.1	73.4	93.1	128.2	74.6	100.2	102.1	80.0	4月
5月	100.3	102.6	88.9	96.5	75.1	108.9	140.5	90.2	100.2	102.3	77.8	5月
6月	100.6	104.4	93.0	101.6	74.8	109.8	135.7	94.3	97.3	98.8	79.8	6月
7月	99.2	101.5	90.1	98.0	74.5	110.3	143.0	91.2	95.4	97.4	73.9	7月
8月	98.6	101.1	95.2	103.2	77.7	103.8	135.2	85.1	95.0	96.7	75.4	8月
9月	98.8	105.0	93.7	102.0	74.1	110.9	134.7	97.8	92.9	93.7	82.6	9月
10月	93.9	94.3	100.1	110.5	78.6	90.4	124.7	70.8	94.8	95.9	82.0	10月
11月	95.2	93.2	90.0	95.3	77.7	93.4	123.8	75.9	97.0	98.9	79.3	11月
12月	95.9	91.8	89.6	96.0	75.0	92.1	123.7	76.0	100.1	101.8	84.5	12月
平成23年1月	102.7	106.7	97.5	105.3	75.4	114.7	177.2	87.2	100.3	101.9	86.0	2011年1月
2月	100.6	101.2	101.6	113.8	73.6	103.2	138.0	87.4	101.3	102.5	91.0	2月
3月	63.4	71.0	78.3	94.6	36.9	67.4	91.4	53.2	55.1	56.5	44.4	3月
前月比(%)	△ 37.0	△ 29.8	△ 22.9	△ 16.9	△ 49.9	△ 34.7	△ 33.8	△ 39.1	△ 45.6	△ 44.9	△ 51.2	前月比(%)

(7) 福島県の財別在庫指数

平成17年(2005年)=100.0

財分類	平成17年(2005年)=100.0											
	鉱工業	最終需要財							生産財			
時系列	最終需要財	投資財	資本財	建設財	消費財	耐久消費財	非耐久消費財	生産財	鉱工業用生産財	その他用生産財		
	品目数	166	73	34	13	21	39	12	27	93	85	8
ウェイト	10000.0	3420.4	1175.4	357.9	817.5	2245.0	885.1	1359.9	6579.6	6034.3	545.3	ウェイト
原指数												
平成20年平均	118.5	107.2	101.9	102.2	101.7	109.9	139.1	90.9	124.4	126.3	103.9	2008年平均
平成21年平均	110.1	93.5	93.6	101.9	89.9	93.5	105.6	85.6	118.8	120.0	105.3	2009年平均
平成22年平均	114.2	111.8	75.5	68.6	78.5	130.8	124.1	135.2	115.5	117.7	90.7	2010年平均
前年比(%)	3.7	19.6	△ 19.3	△ 32.7	△ 12.7	39.9	17.5	57.9	△ 2.8	△ 1.9	△ 13.9	前年比(%)
平成22年 1月	107.4	94.6	80.9	74.6	83.6	101.8	120.9	89.4	114.1	114.8	106.8	2010年 1月
2月	110.8	103.4	83.6	88.4	81.5	113.7	153.6	87.8	114.7	115.2	109.9	2月
3月	117.1	101.7	76.4	69.0	79.6	115.0	97.1	126.7	125.0	127.9	93.0	3月
4月	123.4	129.9	77.1	76.4	77.4	157.6	113.5	186.2	120.1	122.2	95.9	4月
5月	120.9	129.1	80.5	86.6	77.9	154.5	121.1	176.3	116.6	118.8	92.1	5月
6月	116.1	125.8	75.4	69.0	78.2	152.2	116.8	175.2	111.0	113.1	88.3	6月
7月	119.6	139.6	78.4	79.3	78.0	171.7	139.0	192.9	109.2	111.2	86.9	7月
8月	119.7	134.7	73.4	63.8	77.6	166.8	135.5	187.2	111.9	114.5	83.2	8月
9月	106.3	93.4	70.8	55.7	77.4	105.2	106.9	104.1	113.0	116.2	77.0	9月
10月	109.5	99.0	71.4	55.4	78.3	113.4	121.5	108.2	114.9	117.7	84.7	10月
11月	110.3	94.7	70.7	54.1	78.0	107.2	126.7	94.5	118.5	121.2	88.0	11月
12月	109.6	95.7	67.8	51.3	75.0	110.3	136.3	93.4	116.8	119.9	82.6	12月
平成23年 1月	109.2	82.8	64.9	44.8	73.8	92.2	137.0	63.1	122.9	126.6	82.3	2011年 1月
2月	108.4	86.4	74.0	66.6	77.3	92.9	133.7	66.4	119.9	123.7	77.8	2月
3月	94.7	57.5	43.4	45.4	42.6	64.9	122.3	27.6	114.0	118.2	67.6	3月
前年同月比(%)	△ 19.1	△ 43.5	△ 43.2	△ 34.2	△ 46.5	△ 43.6	26.0	△ 78.2	△ 8.8	△ 7.6	△ 27.3	前年同月比(%)
季節調整済指数												
平成22年 I期	107.6	100.0	80.6	75.5	82.9	110.0	122.4	100.2	111.9	113.0	99.0	2010年 I期
II期	124.5	132.7	80.1	81.6	79.3	161.9	125.9	186.9	119.4	121.9	91.6	II期
III期	115.9	117.5	72.6	64.2	76.3	139.9	121.3	154.6	114.8	117.0	89.6	III期
IV期	109.5	97.1	69.2	53.8	75.8	112.1	128.2	100.6	116.2	119.6	82.5	IV期
平成23年 I期	100.1	75.4	61.1	51.0	65.8	82.6	131.9	52.0	112.7	116.2	72.8	2011年 I期
前期比(%)	△ 8.6	△ 22.3	△ 11.7	△ 5.2	△ 13.2	△ 26.3	2.9	△ 48.3	△ 3.0	△ 2.8	△ 11.8	前期比(%)
平成22年 1月	102.1	94.7	81.0	71.6	84.6	102.2	122.3	90.4	106.3	106.8	101.0	2010年 1月
2月	105.4	100.3	85.0	85.6	84.6	106.3	132.5	86.2	108.5	109.1	102.6	2月
3月	115.4	105.1	75.8	69.4	79.6	121.4	112.5	124.1	120.9	123.0	93.4	3月
4月	126.1	131.4	81.1	82.8	80.2	156.7	119.6	173.4	122.9	125.0	95.3	4月
5月	126.4	135.9	82.4	89.2	79.3	166.3	122.0	205.0	120.3	123.7	87.5	5月
6月	121.1	130.8	76.9	72.8	78.4	162.6	136.1	182.2	115.0	116.9	91.9	6月
7月	118.8	127.2	75.8	72.7	76.9	152.4	127.4	165.2	113.7	115.6	93.4	7月
8月	121.5	129.9	71.5	60.7	76.7	158.7	120.7	195.0	115.5	117.8	91.4	8月
9月	107.3	95.5	70.5	59.3	75.2	108.7	115.8	103.5	115.3	117.6	83.9	9月
10月	109.4	95.1	71.2	57.1	77.1	106.8	106.4	109.2	116.9	119.9	85.9	10月
11月	110.2	91.9	70.0	54.7	76.7	102.8	120.9	91.1	120.0	124.0	82.1	11月
12月	109.0	104.2	66.4	49.7	73.7	126.8	157.4	101.6	111.7	114.8	79.5	12月
平成23年 1月	103.8	82.9	65.0	43.0	74.7	92.6	138.6	63.8	114.5	117.8	77.8	2011年 1月
2月	103.1	83.8	75.2	64.5	80.2	86.8	115.3	65.2	113.4	117.2	72.6	2月
3月	93.3	59.4	43.1	45.6	42.6	68.5	141.7	27.0	110.3	113.7	67.9	3月
前月比(%)	△ 9.5	△ 29.1	△ 42.7	△ 29.3	△ 46.9	△ 21.1	22.9	△ 58.6	△ 2.7	△ 3.0	△ 6.5	前月比(%)



ホームページ「ふくしま統計情報BOX」で、福島県鉱工業指数月報を閲覧できます。
http://wwwcms.pref.fukushima.jp/pcp_portal/contents?CONTENTS_ID=15832

次回の公表(平成23年4月分)は、6月23日(木)の予定です。

福島県企画調整部統計調査課

〒960-8670 福島市杉妻町2番16号

電話 (直通)024-521-7147 (内線)2441

電子メール toukei_tyousa@pref.fukushima.jp