

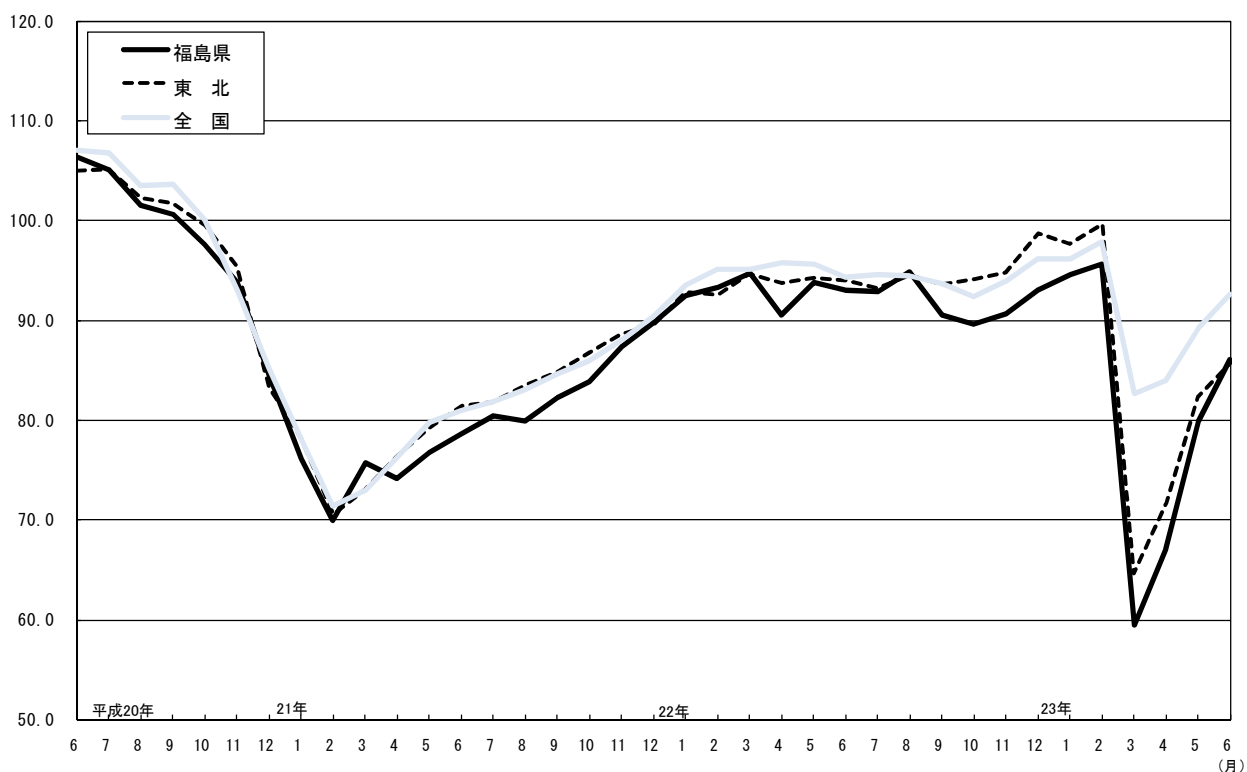
# 福島県鉱工業指数月報

— 平成23年6月分速報 —

平成23年4月～6月期速報

福島県・東北・全国の鉱工業生産指数（季節調整済）の推移

平成17年 = 100.0



平成23年8月24日

福島県企画調整部統計調査課



# 利 用 上 の 注 意

- 1 この月報は、経済産業省生産動態統計調査、福島県鉱工業指数調査等を基に作成しています。
- 2 この月報は、6月分の速報値と5月分の確報値を掲載しています。確報値は前回公表した速報値を修正している場合があります。
- 3 ウェイトは、基準時(平成17年)の「工業統計調査」、「本邦鉱業の趨勢」の結果による産業構造を鉱工業指数用に組み替えた付加価値額、生産者出荷額及び生産者在庫額を使用しています。
- 4 季節調整は、米国商務省センサス局が開発したX-12-ARIMAにより行っています。
- 5 数値は単位未満四捨五入を行っているため、合計と内訳が一致しない場合があります。
- 6 前年比、前期比、前年同月比及び前月比は、それぞれ対前年増減率、対前期増減率、対前年同月増減率及び対前月増減率を示しています。
- 7 全国と東北の指数については、以下の資料から抜粋しています。  
 全国～経済産業省『生産・出荷・在庫指数確報』平成23年6月分  
 東北～東北経済産業局『東北地域の鉱工業生産動向(速報)』平成23年6月分
- 8 この月報の数値を他に転記するときは、『福島県鉱工業指数月報』から抜粋したことを明記してください。

## 鉱工業指数用語について

### (1) 原指数と季節調整済指数

鉱工業指数の原指数は、データをそのまま指数にしたものであり、季節的要因(四季などの自然要因、ボーナス支給などの慣行要因、大型連休・年末年始の休日数などの制度要因等)による変動が含まれています。

季節調整済指数は、原指数から季節的要因による変動を取り除き、同じ基準で指数をみられるようにしています。

従って、直近の動向をみる場合は季節調整済指数の前月(期)比を使用し、長期的な動向をみる場合は原指数の前年同月(期)比を使用します。

### (2) 財別分類の定義

分 類	定 義
最終需要財	生産活動から離れて最終製品となるもの
投資財	企業の資本形成に向けられるもの
資本財	設備投資に向けられるもの…産業用ロボット、金属工作機械等
建設財	建設投資に用いられるもの…鉄骨、セメント等
消費財	家計で消費されるもの
耐久消費財	想定耐用年数が1年以上のもの…液晶テレビ、デジタルカメラ等
非耐久消費財	想定耐用年数が1年未満で、比較的購入単価が安いもの…食料品、着衣等
生産財	原材料・燃料として生産活動に再投入されるもの
鉱工業用生産財	鉱工業の生産工程に再投入されるもの…自動車車体部品、合成繊維等
その他生産財	鉱工業以外の生産活動に再投入されるもの…農薬等

### (3) 寄与度

その業種の増減が、全体の伸び率を何%押し上げ(引き下げ)ているかを示したもの

$$\frac{\text{その業種のウェイト} \times \{\text{当月(当期)指数} - \text{前月(前期)指数}\}}{\text{総合指数のウェイト} \times \text{前月(前期)指数}} \times 100(\%)$$

## 東日本大震災に関わる平成23年6月分の鉱工業指数の集計について

平成23年6月分の鉱工業指数の作成にあたって、調査票未提出事業所等について以下のとおりの対応とした。

### 1 経済産業省生産動態統計調査のデータ

経済産業省において、県内の対象事業所のうち平成23年3月分の調査票提出を不可・不明とした事業所に対し、6月分調査票提出の可否、生産活動への影響等のヒアリングを実施した。その結果、県内対象事業所の約3%が提出不可及び連絡の取れない事業所であり、以下の処理を行った。

- (1) 調査票の提出ができないとした事業所  
→ヒアリングにより個別に得られた情報を元に推計値を作成
- (2) 連絡が取れなかった事業所  
→生産等のデータを「0」として処理

### 2 福島県鉱工業指数調査のデータ

福島県が調査を行っている鉱工業指数調査において、対象事業所のうち約3%の連絡の取れない事業所について、生産等のデータを「0」として処理した。

### 3 所管外データ

データの所管部署で作成した数値を使用した。  
なお、収集できないデータはなかった。

## 目 次

利用上の注意	i
東日本大震災に関わる平成23年6月分の鉱工業指数の集計について	ii
1 月報	
(1) 概 況	1
(2) 業種別の動向	2
2 四半期報	
(1) 概 況	3
(2) 当期の業種別動向	4
3 指数の推移	
(1) 鉱工業指数（季節調整済）の推移	5
(2) 四半期指数の推移	5
(3) 主要業種の指数（季節調整済）の推移	6
(4) 財別分類指数（季節調整済）の推移	7
4 統計表	
(1) 福島県・東北・全国の鉱工業指数	8
(2) 福島県の業種別生産指数	9
(3) 福島県の業種別出荷指数	11
(4) 福島県の業種別在庫指数	13
(5) 福島県の財別生産指数	15
(6) 福島県の財別出荷指数	16
(7) 福島県の財別在庫指数	17

ホームページアドレス、次回の公表予定日および問い合わせ先……裏表紙をご覧ください。

## 平成 23 年 6 月分速報

## 生産指数

前月比(季節調整済指数)	7.8%の上昇
前年同月比(原指数)	7.4%の低下

## (1) 概 況

平成 23 年 6 月の福島県の鉱工業指数(季節調整済指数)は、生産が 86.1 で前月比+7.8%と 3 か月連続の上昇、出荷が 86.1 で前月比+7.9%と 3 か月連続の上昇、在庫が 102.0 で前月比+10.2%と 2 か月連続の上昇となった。

生産を業種別にみると、精密機械工業(+22.1%)、パルプ・紙・紙加工品工業(+19.7%)、情報通信機械工業(+19.0%)、非鉄金属工業(+17.0%)など 15 業種が上昇し、電子部品・デバイス工業(△2.9%)、食料品・たばこ工業(△2.4%)、繊維工業(△1.8%)、一般機械工業(△0.9%)など 5 業種が低下した(括弧内は前月比)。

生産の上昇に寄与した業種は、情報通信機械工業、精密機械工業等であった。

また、原指数は、生産が 89.7 で前年同月比△7.4%と 4 か月連続の低下、出荷が 90.3 で前年同月比△13.8%と 4 か月連続の低下、在庫が 99.6 で前年同月比△14.2%と 5 か月連続の低下となった。

	季 節 調 整 済 指 数			原 指 数		
	23年 5月	23年 6月	前月比	22年 6月	23年 6月	前 年 同月比
生 産	79.9	86.1	7.8%	96.9	89.7	△ 7.4%
出 荷	79.8	86.1	7.9%	104.8	90.3	△ 13.8%
在 庫	92.6	102.0	10.2%	116.1	99.6	△ 14.2%

## 生産の上昇に寄与した主な業種

業 種	寄 与 度	季 節 調 整 済 指 数		
		23年 5月	23年 6月	前月比
情報通信機械工業	4.385%	121.8	145.0	19.0%
精密機械工業	1.118%	96.3	117.6	22.1%

## (2) 業種別の動向

**I 生産の動向** 季節調整済指数 対前月比 **7.8%** 原指数 対前年同月比 **△ 7.4%**

□□□上昇した主な業種□□□		
	季節調整済指数 対前月比 (寄与度)	原指数 対前年同月比
情報通信機械工業	19.0% ( 4.385%)	17.0%
精密機械工業	22.1% ( 1.118%)	1.5%
化学工業	8.3% ( 1.049%)	△ 15.0%
パルプ・紙・紙加工品工業	19.7% ( 0.343%)	△ 3.7%
□□□低下した主な業種□□□		
	季節調整済指数 対前月比 (寄与度)	原指数 対前年同月比
電子部品・デバイス工業	△ 2.9% ( △ 0.371%)	△ 8.3%
食料品・たばこ工業	△ 2.4% ( △ 0.175%)	△ 32.4%
一般機械工業	△ 0.9% ( △ 0.054%)	2.7%
繊維工業	△ 1.8% ( △ 0.021%)	△ 15.8%

**II 出荷の動向** 季節調整済指数 対前月比 **7.9%** 原指数 対前年同月比 **△ 13.8%**

□□□上昇した主な業種□□□		
	季節調整済指数 対前月比 (寄与度)	原指数 対前年同月比
食料品・たばこ工業	56.4% ( 2.565%)	△ 44.4%
電気機械工業	26.0% ( 1.261%)	△ 21.6%
電子部品・デバイス工業	5.7% ( 1.026%)	△ 11.4%
情報通信機械工業	3.1% ( 0.866%)	4.2%
□□□低下した主な業種□□□		
	季節調整済指数 対前月比 (寄与度)	原指数 対前年同月比
化学工業	△ 4.9% ( △ 0.449%)	△ 22.8%
一般機械工業	△ 3.0% ( △ 0.132%)	1.1%
繊維工業	△ 10.5% ( △ 0.129%)	△ 11.2%
その他製品工業	△ 10.5% ( △ 0.106%)	△ 35.3%

**III 在庫の動向** 季節調整済指数 対前月比 **10.2%** 原指数 対前年同月比 **△ 14.2%**

□□□上昇した主な業種□□□		
	季節調整済指数 対前月比 (寄与度)	原指数 対前年同月比
電子部品・デバイス工業	30.0% ( 6.766%)	△ 1.1%
化学工業	9.6% ( 1.463%)	△ 25.7%
情報通信機械工業	8.8% ( 1.244%)	15.8%
窯業・土石製品工業	6.6% ( 0.903%)	0.2%
□□□低下した主な業種□□□		
	季節調整済指数 対前月比 (寄与度)	原指数 対前年同月比
ゴム、皮革製品工業	△ 8.3% ( △ 0.515%)	32.9%
その他製品工業	△ 21.3% ( △ 0.248%)	△ 3.7%
非鉄金属工業	△ 4.0% ( △ 0.197%)	△ 1.7%
食料品・たばこ工業	△ 0.9% ( △ 0.072%)	△ 56.8%

## 2 四半期報

# 平成23年4月～6月期速報

### (1) 概況

#### ア 生産

平成23年4月～6月期の福島県の鉱工業指数は、生産（季節調整済指数）が77.7で、前期比△6.7%と3期連続の低下となった。

業種別では、非鉄金属工業（△59.4%）、木材・木製品工業（△55.2%）、食料品・たばこ工業（△22.0%）、パルプ・紙・紙加工品工業（△18.3%）など16業種が低下し、印刷業（+15.1%）、ゴム、皮革製品工業（+8.0%）、一般機械工業（+7.0%）、情報通信機械工業（+6.2%）の4業種が上昇した（括弧内は前期比）。

生産の低下に寄与した業種は、非鉄金属工業、食料品・たばこ工業等であった。

原指数は、75.3で前年同期比△15.7%と2期連続の低下となった。

#### イ 出荷

季節調整済指数は77.8で、前期比△12.4%と3期連続の低下となった。

原指数は、75.8で前年同期比△20.5%と2期連続の低下となった。

#### ウ 在庫

季節調整済指数は91.1で、前期比△9.4%と4期連続の低下となった。

原指数でみると、89.8で前年同期比△25.2%と2期連続の低下となった。

	H21年			H22年				H23年	
	Ⅱ期	Ⅲ期	Ⅳ期	Ⅰ期	Ⅱ期	Ⅲ期	Ⅳ期	Ⅰ期	Ⅱ期
<b>生産</b>									
季節調整済指数	76.5	80.9	87.0	93.5	92.4	92.8	91.1	83.3	77.7
前期比(%)	3.5	5.8	7.5	7.5	△1.2	0.4	△1.8	△8.6	△6.7
原指数	73.5	82.9	91.3	90.5	89.3	95.2	94.5	79.4	75.3
前年同期比(%)	△29.4	△20.4	△4.1	27.6	21.5	14.8	3.5	△12.3	△15.7
<b>出荷</b>									
季節調整済指数	82.4	86.3	92.7	100.2	98.2	98.9	95.9	88.8	77.8
前期比(%)	6.5	4.7	7.4	8.1	△2.0	0.7	△3.0	△7.4	△12.4
原指数	79.7	89.3	96.4	96.0	95.4	102.7	98.9	83.5	75.8
前年同期比(%)	△28.4	△20.0	△3.4	29.9	19.7	15.0	2.6	△13.0	△20.5
<b>在庫</b>									
季節調整済指数	109.1	106.4	101.0	109.0	121.8	114.9	111.9	100.5	91.1
前期比(%)	△11.5	△2.5	△5.1	7.9	11.7	△5.7	△2.6	△10.2	△9.4
原指数	105.3	105.8	101.3	112.8	120.1	114.7	109.7	104.1	89.8
前年同期比(%)	△5.9	△10.5	△21.4	△12.0	14.1	8.4	8.3	△7.7	△25.2

#### 生産の低下に寄与した主な業種

業種	寄与度	季節調整済指数		前期比
		平成23年Ⅰ期	平成23年Ⅱ期	
非鉄金属工業	△1.546%	80.6	32.7	△59.4%
食料品・たばこ工業	△1.521%	57.8	45.1	△22.0%



## (2) 当期の業種別動向

**I 生産の動向** 季節調整済指数 対前期比  $\Delta$  6.7% 原指数 対前年同期比  $\Delta$  15.7%

### □□□上昇した主な業種□□□

	季節調整済指数	対前期比 (寄与度)	原指数 対前年同期比
情報通信機械工業	6.2%	( 1.378%)	7.2%
一般機械工業	7.0%	( 0.387%)	3.1%
ゴム、皮革製品工業	8.0%	( 0.346%)	$\Delta$ 6.4%
印刷業	15.1%	( 0.149%)	5.4%

### □□□低下した主な業種□□□

	季節調整済指数	対前期比 (寄与度)	原指数 対前年同期比
非鉄金属工業	$\Delta$ 59.4%	( $\Delta$ 1.546%)	$\Delta$ 67.5%
食料品・たばこ工業	$\Delta$ 22.0%	( $\Delta$ 1.521%)	$\Delta$ 47.0%
化学工業	$\Delta$ 9.3%	( $\Delta$ 1.220%)	$\Delta$ 20.2%
輸送機械工業	$\Delta$ 14.1%	( $\Delta$ 1.045%)	$\Delta$ 23.2%

**II 出荷の動向** 季節調整済指数 対前期比  $\Delta$  12.4% 原指数 対前年同期比  $\Delta$  20.5%

### □□□上昇した主な業種□□□

	季節調整済指数	対前期比 (寄与度)	原指数 対前年同期比
情報通信機械工業	2.3%	( 0.547%)	3.0%
ゴム、皮革製品工業	12.3%	( 0.378%)	$\Delta$ 1.5%
一般機械工業	5.1%	( 0.192%)	3.2%
印刷業	15.1%	( 0.100%)	5.4%

### □□□低下した主な業種□□□

	季節調整済指数	対前期比 (寄与度)	原指数 対前年同期比
食料品・たばこ工業	$\Delta$ 53.7%	( $\Delta$ 4.852%)	$\Delta$ 60.0%
非鉄金属工業	$\Delta$ 55.3%	( $\Delta$ 1.695%)	$\Delta$ 62.8%
電子部品・デバイス工業	$\Delta$ 7.4%	( $\Delta$ 1.208%)	$\Delta$ 20.5%
輸送機械工業	$\Delta$ 14.3%	( $\Delta$ 1.037%)	$\Delta$ 23.7%

**III 在庫の動向** 季節調整済指数 対前期比  $\Delta$  9.4% 原指数 対前年同期比  $\Delta$  25.2%

### □□□上昇した主な業種□□□

	季節調整済指数	対前期比 (寄与度)	原指数 対前年同期比
食料品・たばこ工業	42.0%	( 1.550%)	$\Delta$ 73.4%
情報通信機械工業	9.9%	( 1.221%)	15.1%
一般機械工業	27.0%	( 0.425%)	35.1%
ゴム、皮革製品工業	5.3%	( 0.286%)	53.0%

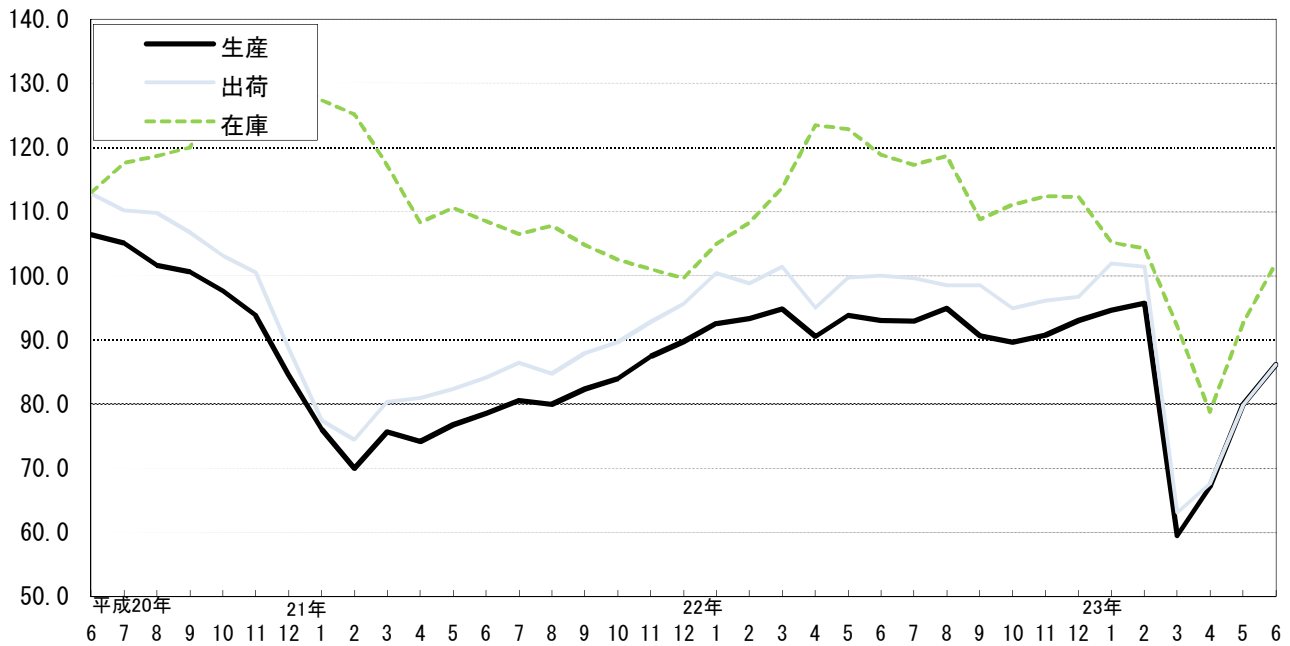
### □□□低下した主な業種□□□

	季節調整済指数	対前期比 (寄与度)	原指数 対前年同期比
電子部品・デバイス工業	$\Delta$ 18.2%	( $\Delta$ 4.741%)	$\Delta$ 28.1%
化学工業	$\Delta$ 22.2%	( $\Delta$ 4.206%)	$\Delta$ 28.9%
木材・木製品工業	$\Delta$ 90.0%	( $\Delta$ 1.174%)	$\Delta$ 93.4%
窯業・土石製品工業	$\Delta$ 4.9%	( $\Delta$ 0.642%)	$\Delta$ 6.8%

### 3 指数の推移

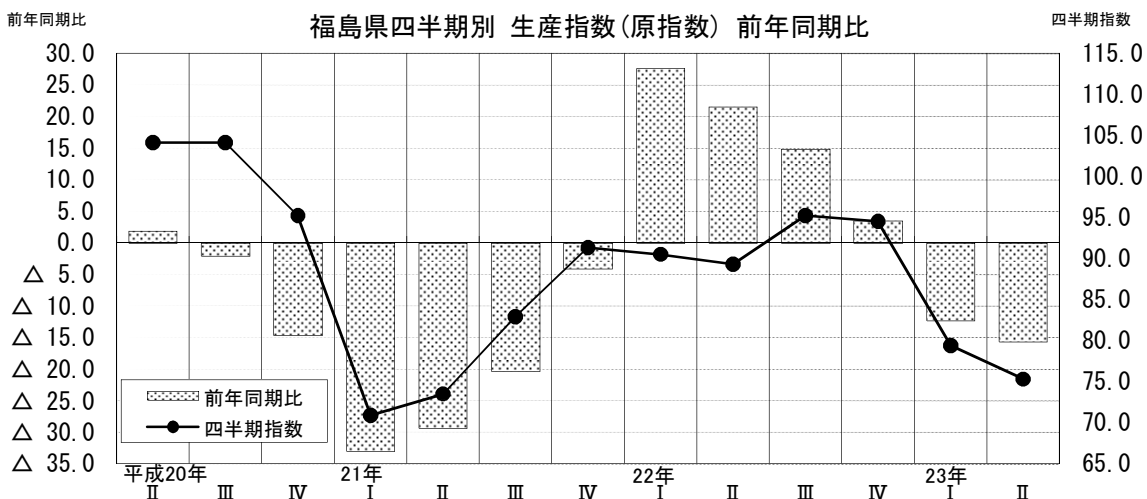
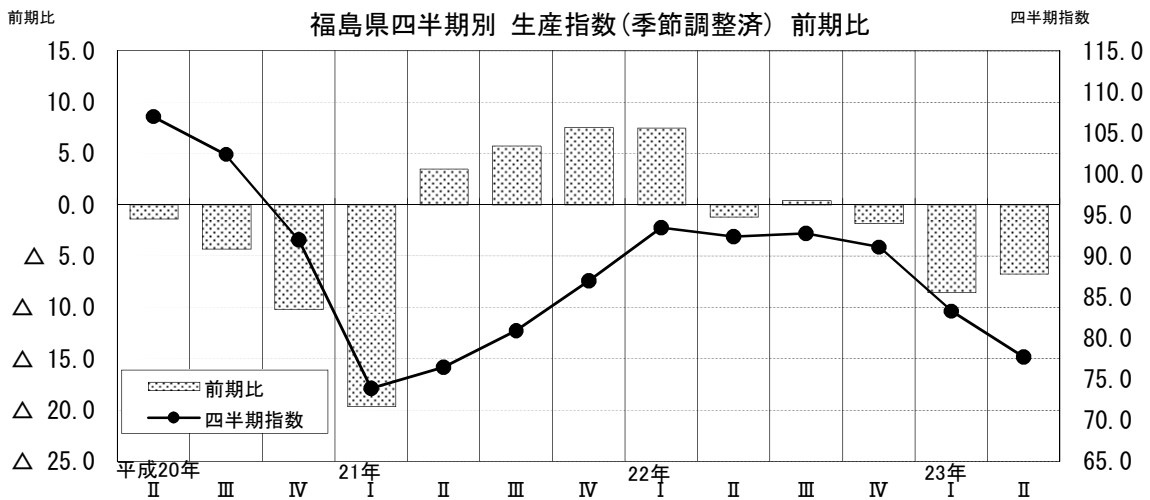
(1) 鉱工業指数(季節調整済)の推移

平成17年=100.0



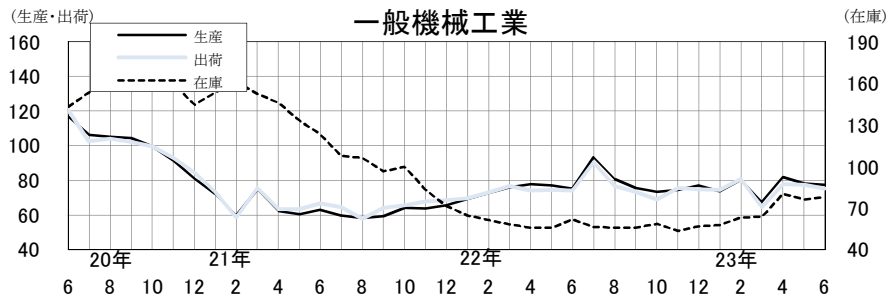
(2) 四半期指数の推移

平成17年=100.0



(3) 主要業種の指数(季節調整済)の推移

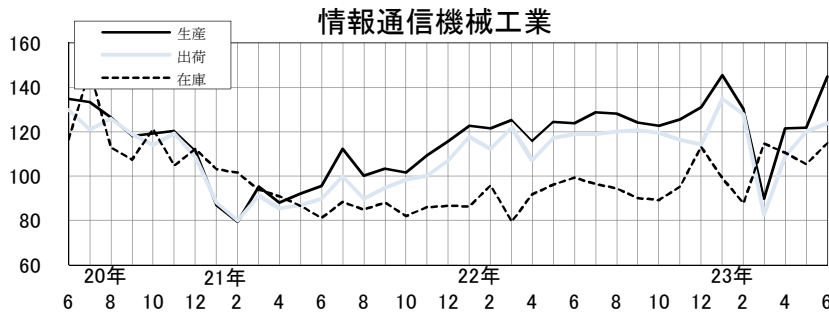
平成17年=100.0



生産指数 前月比  $\Delta$  0.9%  
2か月連続低下

出荷指数 前月比  $\Delta$  3.0%  
2か月連続低下

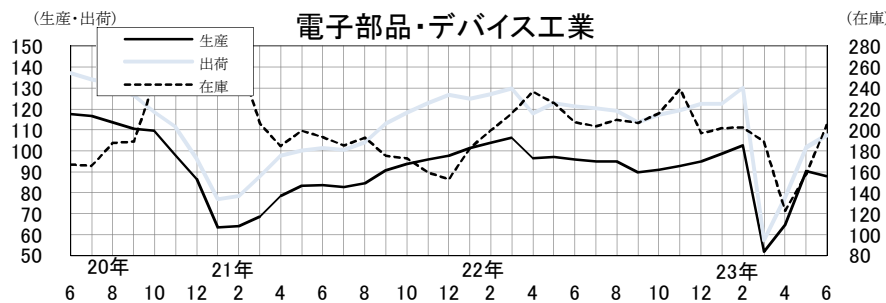
在庫指数 前月比  $\Delta$  2.5%  
2か月ぶり上昇



生産指数 前月比  $\Delta$  19.0%  
3か月連続上昇

出荷指数 前月比  $\Delta$  3.1%  
3か月連続上昇

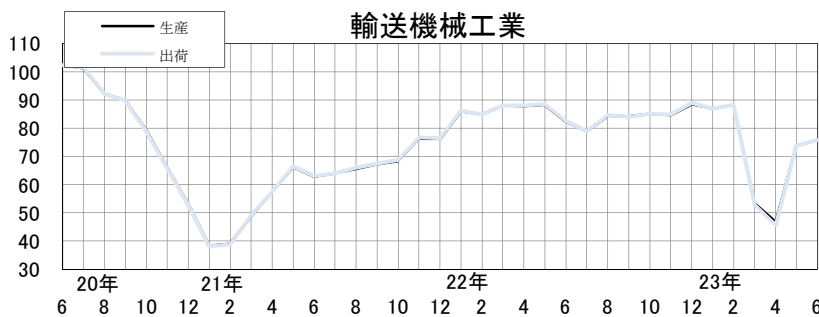
在庫指数 前月比  $\Delta$  8.8%  
3か月ぶり上昇



生産指数 前月比  $\Delta$  2.9%  
3か月ぶり低下

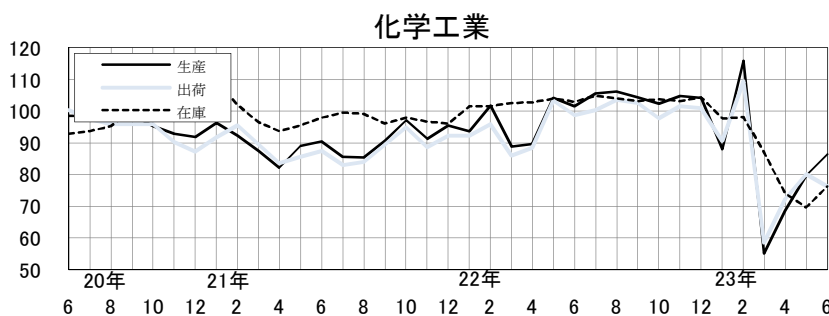
出荷指数 前月比  $\Delta$  5.7%  
3か月連続上昇

在庫指数 前月比  $\Delta$  30.0%  
2か月連続上昇



生産指数 前月比  $\Delta$  3.0%  
2か月連続上昇

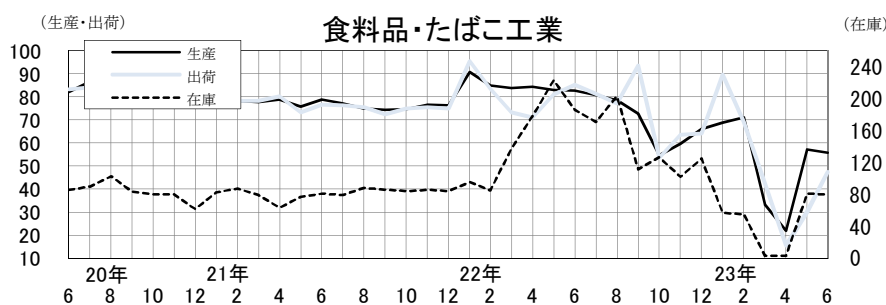
出荷指数 前月比  $\Delta$  2.8%  
2か月連続上昇



生産指数 前月比  $\Delta$  8.3%  
3か月連続上昇

出荷指数 前月比  $\Delta$  4.9%  
3か月ぶり低下

在庫指数 前月比  $\Delta$  9.6%  
4か月ぶり上昇



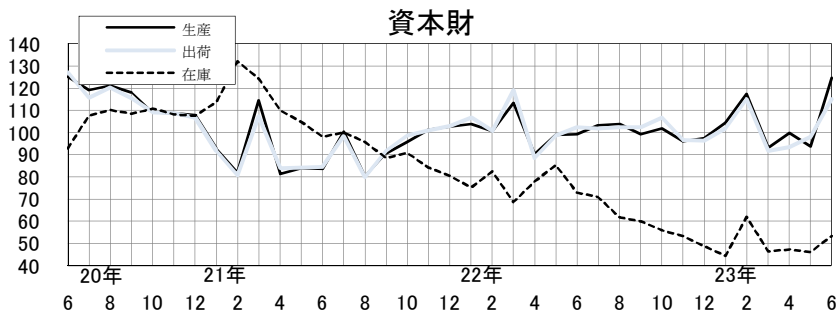
生産指数 前月比  $\Delta$  2.4%  
2か月ぶり低下

出荷指数 前月比  $\Delta$  56.4%  
2か月連続上昇

在庫指数 前月比  $\Delta$  0.9%  
3か月ぶり低下

(4) 財別分類指数(季節調整済)の推移

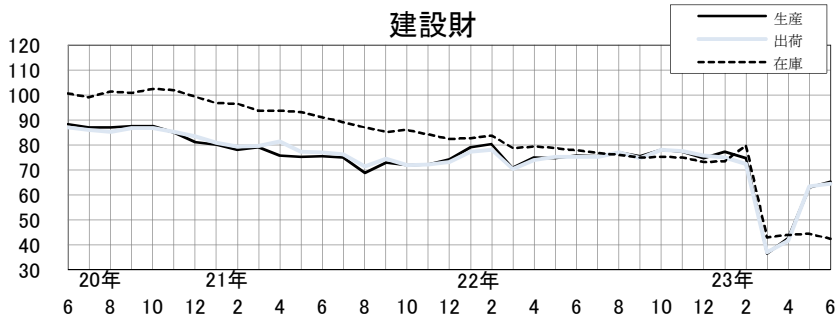
平成17年=100.0



生産指数 前月比 33.2%  
2か月ぶり上昇

出荷指数 前月比 17.2%  
3か月連続上昇

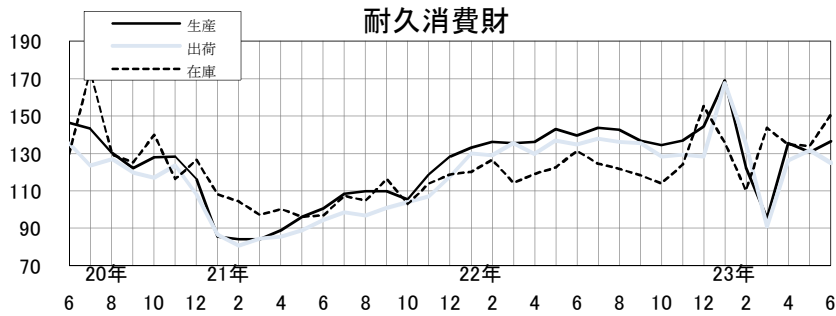
在庫指数 前月比 15.4%  
2か月ぶり上昇



生産指数 前月比 4.0%  
3か月連続上昇

出荷指数 前月比 1.7%  
3か月連続上昇

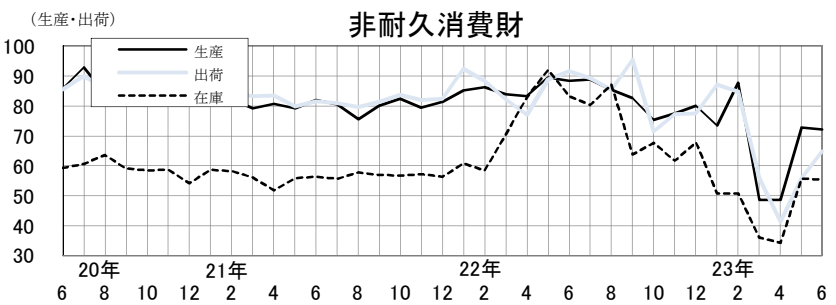
在庫指数 前月比 △4.7%  
3か月ぶり低下



生産指数 前月比 4.6%  
2か月ぶり上昇

出荷指数 前月比 △5.2%  
3か月ぶり低下

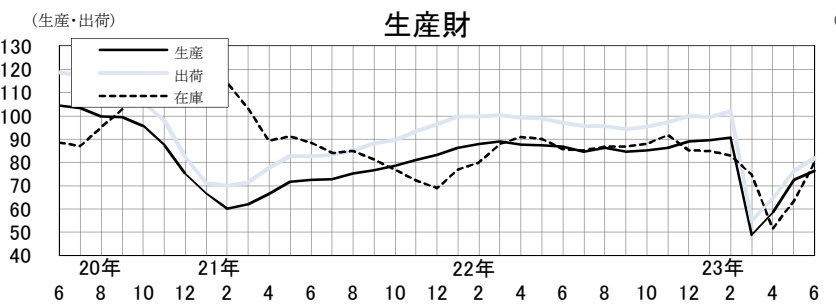
在庫指数 前月比 12.4%  
3か月ぶり上昇



(生産・出荷) 生産指数 前月比 △1.1%  
3か月ぶり低下

出荷指数 前月比 15.7%  
2か月連続上昇

(在庫) 在庫指数 前月比 △0.5%  
2か月ぶり低下



(生産・出荷) 生産指数 前月比 5.1%  
3か月連続上昇

出荷指数 前月比 7.1%  
3か月連続上昇

(在庫) 在庫指数 前月比 13.0%  
2か月連続上昇

## 4 統計表

(1) 福島県・東北・全国の鋳工業指数

平成17年(2005年)=100.0

地域	福島県						東北			全国									
区分	生産		出荷		在庫		生産		出荷	在庫	生産		出荷		在庫				
品目数	244		244		154		335		335	211	496		496		358				
ウエイト	10000.0		10000.0		10000.0		10000.0		10000.0	10000.0	10000.0		10000.0		10000.0				
原指数													原指数						
平成20年平均	102.3	△ 3.3	108.5	△ 0.8	118.5	12.9	103.0	△ 5.2	109.1	△ 4.4	109.3	5.5	103.8	△ 3.4	104.3	△ 3.2	106.7	2.7	2008年平均
平成21年平均	79.7	△ 22.1	84.8	△ 21.8	110.1	△ 7.1	81.3	△ 21.1	86.5	△ 20.7	100.9	△ 7.7	81.1	△ 21.9	82.1	△ 21.3	97.2	△ 8.9	2009年平均
平成22年平均	92.4	15.9	98.2	15.8	114.3	3.8	94.2	15.9	101.6	17.5	94.1	△ 6.7	94.4	16.4	95.8	16.7	96.0	△ 1.2	2010年平均
平成22年 6月	96.9	18.9	104.8	19.6	116.1	11.6	97.1	15.6	104.5	19.2	92.6	△ 5.3	98.2	16.6	99.6	17.6	96.3	1.2	2010年 6月
7月	98.8	14.1	103.6	13.1	119.4	11.4	97.3	12.2	103.3	12.6	94.3	△ 5.4	98.4	14.6	99.2	14.7	96.9	1.3	7月
8月	89.5	20.8	96.3	18.5	118.7	11.8	91.4	15.1	99.8	17.1	94.8	△ 4.2	90.1	15.5	90.7	15.8	97.9	2.5	8月
9月	97.3	10.6	108.1	13.9	106.1	2.1	100.8	10.9	112.1	13.7	88.7	△ 8.6	101.8	12.1	105.3	12.9	95.3	3.5	9月
10月	93.1	2.9	97.5	3.2	109.4	6.6	97.9	6.2	104.5	5.3	94.3	△ 3.7	95.2	5.0	94.8	4.4	98.1	3.9	10月
11月	95.9	4.2	100.0	4.4	110.2	9.0	98.5	6.9	105.6	6.3	96.1	△ 1.8	98.1	7.0	99.2	8.7	98.9	2.0	11月
12月	94.6	3.6	99.2	0.4	109.4	9.3	100.1	9.8	111.4	11.0	96.0	2.6	98.1	5.9	100.8	5.9	96.6	3.8	12月
平成23年 1月	83.6	3.5	88.1	2.7	109.2	0.3	87.8	6.7	95.0	8.2	97.3	1.7	86.8	4.6	86.2	3.2	103.9	7.0	2011年 1月
2月	89.9	2.6	93.3	2.6	108.4	△ 3.7	93.9	7.6	102.6	9.1	97.2	0.7	91.8	2.9	93.3	3.6	105.5	6.9	2月
3月	64.7	△ 37.2	69.2	△ 37.8	94.7	△ 19.0	68.8	△ 31.7	77.4	△ 29.0	77.9	△ 14.3	88.7	△ 13.1	95.0	△ 12.1	92.6	3.5	3月
4月	63.2	△ 27.1	64.5	△ 29.9	78.8	△ 36.1	68.0	△ 24.5	71.8	△ 24.8	73.1	△ 22.1	78.9	△ 13.6	76.8	△ 16.1	94.2	3.3	4月
5月	73.1	△ 13.3	72.6	△ 18.8	91.0	△ 24.7	77.1	△ 11.6	79.9	△ 12.8	79.8	△ 16.9	82.8	△ 5.5	79.6	△ 8.0	102.6	7.7	5月
6月	89.7	△ 7.4	90.3	△ 13.8	99.6	△ 14.2	88.5	△ 8.9	93.5	△ 10.5	82.4	△ 11.0	96.5	△ 1.7	97.8	△ 1.8	100.2	4.0	6月
季節調整指数													季節調整指数						
平成22年 II期	92.4	△ 1.2	98.2	△ 2.0	121.8	11.7	94.0	0.6	100.3	△ 0.1	96.0	2.9	95.3	0.7	96.5	0.7	96.1	1.6	2010年 II期
III期	92.8	0.4	98.9	0.7	114.9	△ 5.7	93.8	△ 0.2	101.6	1.3	93.1	△ 3.0	94.3	△ 1.0	95.7	△ 0.8	97.0	0.9	III期
IV期	91.1	△ 1.8	95.9	△ 3.0	111.9	△ 2.6	95.9	2.2	104.1	2.5	94.2	1.2	94.2	△ 0.1	95.4	△ 0.3	96.2	△ 0.8	IV期
平成23年 I期	83.3	△ 8.6	88.8	△ 7.4	100.5	△ 10.2	87.3	△ 9.0	95.8	△ 8.0	89.6	△ 4.9	92.3	△ 2.0	93.6	△ 1.9	100.1	4.1	2011年 I期
II期	77.7	△ 6.7	77.8	△ 12.4	91.1	△ 9.4	79.9	△ 8.5	84.2	△ 12.1	80.0	△ 10.7	88.6	△ 4.0	88.1	△ 5.9	100.9	0.8	II期
平成22年 6月	93.0	△ 0.9	100.0	0.3	118.9	△ 3.3	94.0	△ 0.3	101.4	1.0	94.8	△ 2.2	94.3	△ 1.5	96.0	△ 0.1	96.9	0.6	2010年 6月
7月	92.9	△ 0.1	99.6	△ 0.4	117.3	△ 1.3	93.2	△ 0.9	100.1	△ 1.3	93.9	△ 0.9	94.6	0.3	96.0	0.0	96.7	△ 0.2	7月
8月	94.9	2.2	98.5	△ 1.1	118.7	1.2	94.6	1.5	102.3	2.2	94.7	0.9	94.5	△ 0.1	95.7	△ 0.3	97.1	0.4	8月
9月	90.6	△ 4.5	98.5	0.0	108.8	△ 8.3	93.6	△ 1.1	102.3	0.0	90.6	△ 4.3	93.7	△ 0.8	95.5	△ 0.2	97.3	0.2	9月
10月	89.6	△ 1.1	94.9	△ 3.7	111.1	2.1	94.1	0.5	102.0	△ 0.3	93.0	2.6	92.4	△ 1.4	93.2	△ 2.4	96.8	△ 0.5	10月
11月	90.7	1.2	96.1	1.3	112.4	1.2	94.8	0.7	102.4	0.4	93.7	0.8	93.9	1.6	95.9	2.9	95.2	△ 1.7	11月
12月	93.0	2.5	96.7	0.6	112.3	△ 0.1	98.8	4.2	107.8	5.3	96.0	2.5	96.2	2.4	97.1	1.3	96.7	1.6	12月
平成23年 1月	94.6	1.7	101.9	5.4	105.2	△ 6.3	97.7	△ 1.1	106.7	△ 1.0	94.3	△ 1.8	96.2	0.0	96.3	△ 0.8	100.5	3.9	2011年 1月
2月	95.7	1.2	101.4	△ 0.5	104.3	△ 0.9	99.6	1.9	108.8	2.0	94.5	0.2	97.9	1.8	99.5	3.3	102.0	1.5	2月
3月	59.5	△ 37.8	63.1	△ 37.8	92.1	△ 11.7	64.6	△ 35.1	72.0	△ 33.8	80.0	△ 15.3	82.7	△ 15.5	85.0	△ 14.6	97.7	△ 4.2	3月
4月	67.1	12.8	67.6	7.1	78.8	△ 14.4	71.7	11.0	75.6	5.0	74.9	△ 6.4	84.0	1.6	82.8	△ 2.6	98.2	0.5	4月
5月	79.9	19.1	79.8	18.0	92.6	17.5	82.3	14.8	86.3	14.2	80.6	7.6	89.2	6.2	87.2	5.3	103.7	5.6	5月
6月	86.1	7.8	86.1	7.9	102.0	10.2	85.7	4.1	90.7	5.1	84.4	4.7	92.6	3.8	94.3	8.1	100.8	△ 2.8	6月

※ 年平均、四半期の数値は単純平均値

## (2) 福島県の業種別生産指数

業種分類	製造工業														
	鉄鋼業	非鉄金属工業	金属製品工業	一般機械工業	電気機械工業	情報通信機械工業	電子部品・デバイス工業	輸送機械工業	精密機械工業	窯業・土石製品工業	化学工業	プラスチック製品工業			
時系列	品目数	244	242	9	10	11	26	18	16	13	12	9	20	33	6
	ウェイト	10000.0	9992.8	129.5	268.9	367.9	619.8	318.4	1510.1	1138.7	813.6	419.4	530.4	1270.1	394.2
原指数															
	平成20年平均	102.3	102.3	99.2	103.7	88.2	104.2	100.0	129.7	112.6	89.8	123.9	87.9	96.3	102.6
	平成21年平均	79.7	79.7	54.3	74.9	60.4	63.7	79.6	99.1	82.8	61.2	98.6	67.1	89.6	78.7
	平成22年平均	92.4	92.4	79.5	96.4	67.3	77.0	84.9	124.7	96.3	85.0	114.1	79.7	100.0	85.9
前年比(%)		15.9	15.9	46.4	28.7	11.4	20.9	6.7	25.8	16.3	38.9	15.7	18.8	11.6	9.1
	平成22年 6月	96.9	96.9	88.1	103.7	71.4	81.2	79.8	125.9	100.8	91.4	114.0	80.7	103.8	87.8
	7月	98.8	98.8	87.9	94.4	70.6	97.6	80.3	134.5	101.0	87.4	121.9	78.9	103.4	89.7
	8月	89.5	89.5	74.0	97.8	62.5	74.3	82.1	126.5	98.1	77.7	115.4	77.6	91.0	80.2
	9月	97.3	97.3	86.8	96.3	73.1	80.9	82.3	142.6	98.7	94.7	122.0	82.2	105.9	89.4
	10月	93.1	93.1	79.9	84.4	77.8	78.1	78.9	130.8	98.5	89.4	107.2	82.9	110.4	94.1
	11月	95.9	96.0	85.2	85.8	74.4	77.3	81.5	140.2	97.1	91.5	109.1	89.5	112.0	96.4
	12月	94.6	94.6	80.4	96.1	64.4	77.7	87.6	126.8	94.3	85.2	108.3	86.8	110.8	91.7
	平成23年 1月	83.6	83.6	74.6	96.8	62.4	69.1	82.4	108.3	88.6	77.6	107.3	86.2	93.1	74.4
	2月	89.9	89.9	81.2	91.9	58.0	78.6	75.7	116.1	91.5	82.5	121.2	81.5	113.6	73.8
	3月	64.7	64.7	61.0	44.2	42.0	68.8	96.8	110.3	52.0	52.7	140.9	42.0	59.5	45.9
	4月	63.2	63.2	72.6	29.4	47.0	76.2	53.7	111.3	60.4	43.0	96.5	55.1	59.4	53.0
	5月	73.1	73.2	71.4	30.1	59.7	71.9	60.0	108.6	82.4	66.7	86.8	69.8	72.9	62.4
	6月	89.7	89.7	89.0	36.8	68.6	83.4	71.3	147.3	92.4	84.2	115.7	77.8	88.2	71.4
前年同月比(%)		△ 7.4	△ 7.4	1.0	△ 64.5	△ 3.9	2.7	△ 10.7	17.0	△ 8.3	△ 7.9	1.5	△ 3.6	△ 15.0	△ 18.7
季節調整指数															
	平成22年 Ⅱ期	92.4	92.4	81.2	100.6	66.2	76.7	84.2	121.3	96.4	86.2	113.7	78.9	98.4	85.6
	Ⅲ期	92.8	92.8	77.6	91.1	66.1	83.3	79.5	127.0	93.3	82.5	119.6	79.8	105.4	83.6
	Ⅳ期	91.1	91.1	79.6	89.4	67.9	74.9	78.7	126.5	92.8	86.1	106.6	81.5	103.7	88.4
	平成23年 Ⅰ期	83.3	83.3	79.4	80.6	59.8	73.9	80.7	121.9	84.4	76.1	119.1	71.8	86.3	71.3
	Ⅱ期	77.7	77.8	78.6	32.7	58.9	79.1	72.2	129.5	81.0	65.4	105.0	69.8	78.3	63.5
前期比(%)		△ 6.7	△ 6.6	△ 1.0	△ 59.4	△ 1.5	7.0	△ 10.5	6.2	△ 4.0	△ 14.1	△ 11.8	△ 2.8	△ 9.3	△ 10.9
	平成22年 6月	93.0	93.0	82.4	100.7	66.6	75.3	83.7	123.9	95.8	82.3	115.9	78.5	101.6	84.0
	7月	92.9	92.9	78.9	90.5	66.1	93.4	81.7	128.7	94.9	79.0	113.8	79.2	105.5	83.3
	8月	94.9	94.9	75.9	95.0	64.6	80.9	86.8	128.2	95.1	84.5	130.4	81.2	106.2	85.4
	9月	90.6	90.6	78.1	87.9	67.5	75.7	69.9	124.1	89.8	84.1	114.5	78.9	104.4	82.1
	10月	89.6	89.7	73.7	86.3	72.0	73.3	78.1	122.8	90.9	85.0	109.7	78.0	102.3	86.1
	11月	90.7	90.7	80.1	88.9	66.8	74.3	77.3	125.7	92.7	84.7	105.2	82.3	104.7	88.9
	12月	93.0	93.0	84.9	93.1	65.0	77.0	80.7	131.1	94.8	88.6	105.0	84.3	104.1	90.3
	平成23年 1月	94.6	94.6	85.2	98.8	69.9	73.7	92.6	145.5	98.6	86.8	113.9	88.7	88.0	86.9
	2月	95.7	95.7	89.5	98.0	64.1	80.5	78.9	130.3	102.7	88.2	122.0	85.4	115.9	80.0
	3月	59.5	59.5	63.4	44.9	45.3	67.6	70.6	89.9	51.9	53.4	121.3	41.4	55.1	46.9
	4月	67.1	67.2	76.5	31.8	49.9	81.9	67.5	121.6	64.7	46.7	101.2	59.0	68.6	54.6
	5月	79.9	80.0	76.0	30.5	62.8	78.0	74.2	121.8	90.4	73.7	96.3	74.8	79.8	67.6
	6月	86.1	86.1	83.2	35.7	64.0	77.3	74.8	145.0	87.8	75.9	117.6	75.7	86.4	68.3
前月比(%)		7.8	7.6	9.5	17.0	1.9	△ 0.9	0.8	19.0	△ 2.9	3.0	22.1	1.2	8.3	1.0

								参考系列						
パルプ・ 紙・紙加工 品工業	繊維工業	食料品・ たばこ 工業	その他 工業	ゴム、皮革 製品工業	印刷業	木材・木 製品工業	その他 製品工業	鉱業	産業総合 (鉱工業、 電力・ガス の合計)	電力・ ガス事業	鉱工業 (除く 印刷物)	機械工業	旧電気 機械工業 (電気・ 情報通信 デバイス の合計)	品 目 数
199.8	210.6	997.6	803.8	450.6	137.7	68.3	147.2	7.2	1400.1	4001.1	9862.3	4820.0	2967.2	ウ エ イ ト
原 指 数														
97.0	78.0	83.0	94.0	98.0	113.0	73.9	73.3	86.8	108.4	123.6	102.1	113.2	120.0	2008年平均
85.7	50.9	76.9	76.5	74.3	104.1	61.9	64.1	76.3	91.2	120.0	79.3	83.0	90.8	2009年平均
87.3	49.0	76.8	81.0	91.0	61.7	63.5	76.4	79.0	99.4	117.0	92.8	101.6	109.5	2010年平均
1.9	△ 3.7	△ 0.1	5.9	22.5	△ 40.7	2.6	19.2	3.5	9.0	△ 2.5	17.0	22.4	20.6	前年比(%)
83.7	49.5	93.2	87.9	96.8	70.2	68.8	86.3	74.9	101.8	114.0	97.3	104.3	111.3	2010年 6月
96.0	45.7	92.6	85.3	100.4	52.6	68.0	77.8	83.9	102.9	113.1	99.4	109.2	115.8	7月
91.3	41.4	77.5	70.1	81.6	45.2	61.6	61.9	79.2	98.7	121.7	90.1	100.9	110.8	8月
87.9	44.4	69.0	83.7	98.2	56.5	64.6	73.8	84.4	99.3	104.1	97.9	110.4	119.3	9月
91.5	59.5	50.0	82.2	95.2	60.6	69.2	68.6	85.2	98.6	112.3	93.6	103.9	112.8	10月
90.9	47.7	58.7	82.7	97.3	55.0	65.0	72.4	78.7	98.0	103.2	96.5	107.1	117.3	11月
90.1	48.8	78.4	82.2	89.5	63.4	67.1	84.5	75.7	97.5	104.7	95.0	101.6	110.1	12月
88.7	53.0	54.1	73.2	84.2	45.4	55.9	73.5	67.3	90.8	108.8	84.1	91.6	98.0	2011年 1月
76.3	47.4	66.4	79.6	91.2	54.5	54.7	79.1	75.9	96.4	112.5	90.4	97.6	102.3	2月
48.2	46.9	34.8	49.6	51.6	63.7	7.4	49.8	57.7	56.4	35.6	64.7	83.2	86.5	3月
36.9	41.9	24.3	68.0	74.9	95.8	18.8	43.8	65.4	47.5	8.0	62.8	78.2	85.6	4月
71.6	42.2	49.4	65.6	81.0	53.3	18.9	51.8	49.8	55.5	11.4	73.4	85.5	93.3	5月
80.6	41.7	63.0	76.9	96.1	57.5	21.1	62.5	61.3	66.8	9.6	90.2	107.7	118.1	6月
△ 3.7	△ 15.8	△ 32.4	△ 12.5	△ 0.7	△ 18.1	△ 69.3	△ 27.6	△ 18.2	△ 34.4	△ 91.6	△ 7.3	3.3	6.1	前年同月比(%)
季節調整済指数														
86.5	51.0	83.3	83.6	92.3	65.0	65.5	85.2	78.0	102.5	125.6	92.9	100.8	107.4	2010年Ⅱ期
87.1	46.7	77.4	79.4	91.0	53.0	63.0	74.1	82.5	96.6	107.7	93.3	102.1	109.0	Ⅲ期
89.7	51.3	60.2	78.9	90.5	55.1	62.9	77.6	75.5	95.8	110.3	91.7	100.4	108.7	Ⅳ期
77.5	47.6	57.8	71.4	79.9	59.6	44.4	65.5	66.5	82.7	80.0	83.5	95.9	103.2	2011年Ⅰ期
63.3	41.8	45.1	71.7	86.3	68.6	19.9	55.1	63.9	59.4	10.3	77.9	94.9	104.3	Ⅱ期
△ 18.3	△ 12.2	△ 22.0	0.4	8.0	15.1	△ 55.2	△ 15.9	△ 3.9	△ 28.2	△ 87.1	△ 6.7	△ 1.0	1.1	前期比(%)
86.7	50.7	82.6	84.8	92.3	66.7	68.9	86.3	77.7	100.9	119.4	93.4	100.8	108.9	2010年 6月
87.8	48.0	80.9	80.5	91.9	54.9	63.2	75.3	83.9	97.0	107.9	93.4	102.5	110.1	7月
87.4	45.3	78.6	79.3	91.4	47.9	63.9	75.5	81.7	97.9	109.1	95.5	105.0	111.3	8月
86.2	46.7	72.6	78.4	89.6	56.3	61.9	71.6	81.8	94.8	106.0	91.1	98.8	105.6	9月
87.6	57.3	54.8	79.0	88.3	58.2	63.1	80.8	79.9	97.0	121.0	90.2	98.6	105.7	10月
89.1	47.4	59.7	77.8	91.1	51.1	62.3	73.3	74.9	95.7	108.3	91.3	99.6	108.7	11月
92.3	49.3	66.2	79.8	92.0	55.9	63.4	78.8	71.6	94.7	101.6	93.6	102.9	111.8	12月
96.2	52.1	68.8	84.3	93.3	56.0	63.8	86.3	71.2	94.3	96.1	94.9	107.9	121.1	2011年 1月
88.3	46.7	71.2	86.6	96.2	72.9	61.9	77.5	77.1	99.8	107.3	96.0	106.3	114.0	2月
48.0	44.1	33.4	43.4	50.1	49.9	7.4	32.6	51.3	54.0	36.7	59.6	73.4	74.5	3月
36.8	39.3	22.1	70.7	78.5	96.4	18.9	47.1	71.1	52.4	9.2	66.8	86.0	93.5	4月
69.7	43.5	57.3	70.2	88.8	54.8	19.6	55.7	57.1	59.5	11.7	80.3	94.6	104.0	5月
83.4	42.7	55.9	74.2	91.7	54.7	21.1	62.5	63.6	66.2	10.1	86.5	104.1	115.5	6月
19.7	△ 1.8	△ 2.4	5.7	3.3	△ 0.2	7.7	12.2	11.4	11.3	△ 13.7	7.7	10.0	11.1	前月比(%)

## (3) 福島県の業種別出荷指数

業種分類	業種別													
	鉱工業	製造工業												
時系列		鉄鋼業	非鉄金属工業	金属製品工業	一般機械工業	電気機械工業	情報通信機械工業	電子部品・デバイス工業	輸送機械工業	精密機械工業	窯業・土石製品工業	化学工業	プラスチック製品工業	
	品目数	244	242	9	10	11	26	18	16	13	12	9	20	33
ウェイト	10000.0	9996.5	117.4	296.8	344.3	459.7	477.0	1867.3	1411.7	844.5	295.6	392.9	919.1	368.9
原指数														
平成20年平均	108.5	108.5	99.9	106.4	90.8	104.5	161.4	124.8	129.0	89.8	116.0	96.9	95.4	104.2
平成21年平均	84.8	84.8	53.1	82.1	62.7	65.7	119.0	92.8	102.6	61.4	93.4	80.6	88.3	81.5
平成22年平均	98.2	98.2	78.9	105.1	60.7	75.2	134.6	117.1	121.0	85.1	107.9	93.1	97.0	84.8
前年比(%)	15.8	15.8	48.6	28.0	△ 3.2	14.5	13.1	26.2	17.9	38.6	15.5	15.5	9.9	4.0
平成22年 6月	104.8	104.8	87.8	112.4	64.4	78.6	137.2	122.4	126.4	91.6	108.1	96.6	102.3	84.1
7月	103.6	103.6	87.0	103.1	61.9	94.1	146.6	118.7	127.8	87.3	115.6	96.6	98.1	85.9
8月	96.3	96.3	73.6	98.5	56.7	72.5	124.8	120.0	124.8	77.8	115.9	88.4	87.9	77.0
9月	108.1	108.1	89.0	100.3	63.9	80.0	135.6	144.4	122.8	94.7	113.9	97.7	104.3	85.9
10月	97.5	97.5	80.4	98.6	68.7	74.2	127.4	121.8	125.1	89.4	104.4	97.0	104.3	87.1
11月	100.0	100.0	82.1	89.9	64.6	78.5	135.4	123.1	122.7	91.6	102.7	102.8	105.9	87.4
12月	99.2	99.2	78.6	101.1	58.0	76.3	128.9	117.6	120.6	85.3	101.5	94.9	107.0	88.3
平成23年 1月	88.1	88.1	74.3	100.6	55.0	67.6	103.8	105.4	112.4	77.6	99.8	92.2	90.9	72.6
2月	93.3	93.3	80.6	105.6	49.3	77.4	95.7	108.9	116.8	82.5	114.2	98.0	108.6	74.6
3月	69.2	69.2	60.1	62.6	37.7	65.7	88.3	108.1	55.2	52.2	139.3	71.8	66.6	62.4
4月	64.5	64.5	67.0	42.0	40.5	71.3	75.5	96.8	75.3	42.1	89.8	71.2	67.0	65.2
5月	72.6	72.6	68.3	35.5	48.3	71.3	78.0	99.7	95.9	66.7	81.6	76.6	70.2	76.1
6月	90.3	90.3	86.5	43.1	55.5	79.5	107.5	127.5	112.0	84.2	109.2	86.8	79.0	84.3
前年同月比(%)	△ 13.8	△ 13.8	△ 1.5	△ 61.7	△ 13.8	1.1	△ 21.6	4.2	△ 11.4	△ 8.1	1.0	△ 10.1	△ 22.8	0.2
季節調整指数														
平成22年 Ⅱ期	98.2	98.2	80.7	110.2	59.8	74.3	143.1	114.4	120.7	86.4	108.0	91.7	96.8	86.4
Ⅲ期	98.9	98.9	78.4	98.0	59.5	80.1	125.2	119.9	117.7	82.5	113.3	92.2	102.1	82.3
Ⅳ期	95.9	95.9	78.0	96.7	61.0	73.1	131.9	116.8	119.8	86.2	101.1	93.4	100.1	82.5
平成23年 Ⅰ期	88.8	88.8	77.9	91.6	50.1	73.1	101.5	115.1	103.2	76.0	116.7	92.1	86.2	76.2
Ⅱ期	77.8	77.8	75.3	40.9	48.7	76.8	89.5	117.7	95.6	65.1	98.0	80.7	76.2	75.4
前期比(%)	△ 12.4	△ 12.4	△ 3.3	△ 55.3	△ 2.8	5.1	△ 11.8	2.3	△ 7.4	△ 14.3	△ 16.0	△ 12.4	△ 11.6	△ 1.0
平成22年 6月	100.0	100.0	82.4	109.6	61.2	74.2	130.6	119.0	121.2	82.5	109.3	93.1	98.7	84.1
7月	99.6	99.6	78.2	100.3	59.2	90.2	134.2	118.8	120.3	78.9	106.4	92.8	100.3	82.1
8月	98.5	98.5	75.8	100.4	59.3	76.8	122.3	120.2	119.1	84.6	126.2	90.7	103.5	83.5
9月	98.5	98.5	81.1	93.2	60.0	73.3	119.1	120.8	113.7	84.0	107.3	93.0	102.6	81.2
10月	94.9	94.9	74.7	95.1	65.0	68.8	125.6	119.6	117.4	85.0	104.0	92.6	97.7	81.9
11月	96.1	96.1	77.0	92.3	59.8	75.4	135.4	116.4	119.5	84.8	99.1	95.1	101.6	81.1
12月	96.7	96.7	82.2	102.6	58.1	75.0	134.7	114.3	122.6	88.9	100.2	92.6	100.9	84.6
平成23年 1月	101.9	101.9	82.9	108.7	58.9	74.3	118.8	134.8	122.3	86.8	105.8	103.6	90.6	87.6
2月	101.4	101.4	88.9	107.6	52.7	80.6	105.5	127.9	130.1	88.2	119.6	103.1	109.5	82.9
3月	63.1	63.1	61.8	58.6	38.8	64.3	80.1	82.5	57.3	52.9	124.6	69.7	58.5	58.2
4月	67.6	67.6	70.4	44.0	42.3	77.9	84.8	108.9	77.8	45.7	94.5	75.7	72.2	63.0
5月	79.8	79.8	74.2	36.7	50.9	77.4	81.3	120.2	101.6	73.7	89.1	82.8	80.1	79.0
6月	86.1	86.1	81.2	42.0	52.8	75.1	102.4	123.9	107.4	75.8	110.4	83.6	76.2	84.3
前月比(%)	7.9	7.9	9.4	14.4	3.7	△ 3.0	26.0	3.1	5.7	2.8	23.9	1.0	△ 4.9	6.7



									参考系列					
パルプ・ 紙・紙加工 品工業	繊維工業	食料品・ たばこ 工業	その他 工業	ゴム、皮革 製品工業	印刷業	木材・木 製品工業	その他 製品工業	鉱業	産業総合 (鉱工業、 電力・ガス の合計)	電力・ ガス事業	鉱工業 (除く 印刷物)	機械工業	旧電気 機械工業 (電気・ 情報通信 デバイス の合計)	品 目 数
219.4	133.3	1196.8	651.8	346.5	99.1	69.4	136.8	3.5	13900.9	3900.9	9900.9	5355.8	3756.0	ウ エ イ ト
原 指 数														
97.9	92.0	84.1	93.2	97.1	113.0	72.9	79.7	87.3	112.6	123.4	108.4	121.4	131.0	2008年平均
87.2	65.5	76.4	75.3	72.5	104.1	61.6	68.6	77.2	94.7	119.9	84.7	90.5	99.8	2009年平均
87.9	66.2	76.7	79.4	88.8	61.7	64.6	76.0	77.5	103.5	116.9	98.6	110.5	120.8	2010年平均
0.8	1.1	0.4	5.4	22.5	△ 40.7	4.9	10.8	0.4	9.3	△ 2.5	16.4	22.1	21.0	前年比(%)
88.9	65.0	98.2	84.5	92.9	70.2	68.7	81.4	72.1	107.3	113.8	105.1	115.4	125.8	2010年 6月
96.1	54.1	90.5	82.2	94.9	52.6	68.4	78.4	81.7	106.2	112.9	104.1	116.4	125.7	7月
90.4	51.1	81.9	67.8	77.3	45.2	63.9	61.8	75.8	103.4	121.6	96.9	110.7	122.4	8月
91.7	59.2	93.6	84.1	97.6	56.5	66.3	78.8	84.2	107.0	104.0	108.7	122.9	135.2	9月
92.4	71.1	48.9	81.1	94.6	60.6	69.8	67.4	82.5	101.6	112.1	97.9	113.0	123.7	10月
96.9	65.4	63.5	82.3	96.7	55.0	67.3	72.9	76.3	100.9	103.1	100.5	114.2	124.5	11月
90.0	65.4	79.3	80.0	86.7	63.4	66.3	82.3	74.2	100.7	104.6	99.5	109.9	120.1	12月
80.7	56.0	61.8	71.5	82.4	45.4	57.8	69.8	65.3	93.9	108.7	88.5	99.2	107.9	2011年 1月
78.2	78.7	64.8	77.4	89.2	54.5	54.4	75.8	75.4	98.6	112.4	93.6	103.3	110.2	2月
47.9	86.8	42.1	47.9	54.3	63.7	7.9	40.5	57.8	59.8	35.7	69.3	81.7	85.7	3月
42.3	76.9	16.4	61.2	73.8	95.8	13.8	28.4	62.9	48.7	8.1	64.2	78.0	86.0	4月
46.7	75.8	27.4	65.5	83.7	53.3	19.0	52.0	47.6	55.4	11.5	72.8	88.1	95.5	5月
66.0	57.7	54.6	74.3	99.1	57.5	17.1	52.7	58.4	67.7	9.7	90.7	109.7	119.1	6月
△ 25.8	△ 11.2	△ 44.4	△ 12.1	6.7	△ 18.1	△ 75.1	△ 35.3	△ 19.0	△ 36.9	△ 91.5	△ 13.7	△ 4.9	△ 5.3	前年同月比(%)
季 節 調 整 指 数														
86.5	65.8	79.1	81.6	90.0	65.0	65.8	82.1	76.1	106.1	125.4	98.5	110.1	119.8	2010年 II期
87.9	62.4	84.1	77.6	87.8	53.0	64.1	74.6	80.2	101.0	107.5	99.3	110.5	119.6	III期
90.7	69.6	60.4	77.5	88.5	55.1	63.0	76.3	72.9	99.1	110.2	96.4	109.5	120.3	IV期
77.1	65.9	67.1	69.1	79.0	59.6	45.5	60.7	65.4	86.8	80.0	89.1	101.1	109.5	2011年 I期
51.4	67.9	31.1	69.6	88.7	68.6	17.0	48.6	62.2	59.6	10.4	78.0	95.7	104.7	II期
△ 33.3	3.0	△ 53.7	0.7	12.3	15.1	△ 62.6	△ 19.9	△ 4.9	△ 31.3	△ 87.0	△ 12.5	△ 5.3	△ 4.4	前期比(%)
87.2	73.8	85.3	82.8	90.1	66.7	66.6	81.8	74.3	105.4	119.2	100.3	110.7	121.6	2010年 6月
88.1	62.4	81.4	78.2	88.8	54.9	64.8	75.2	82.2	101.2	107.7	99.9	111.8	119.9	7月
87.9	61.4	77.2	77.6	87.3	47.9	65.2	77.1	78.4	101.1	109.0	99.1	110.9	120.4	8月
87.7	63.4	93.6	77.0	87.3	56.3	62.4	71.6	80.1	100.8	105.9	99.0	108.7	118.6	9月
89.4	72.8	53.5	78.0	87.8	58.2	63.9	77.8	76.8	101.0	120.8	95.4	108.9	120.0	10月
93.3	66.9	63.5	77.3	89.9	51.1	63.1	74.3	72.7	99.2	108.2	96.6	109.2	120.2	11月
89.5	69.0	64.2	77.2	87.9	55.9	62.0	76.9	69.3	97.2	101.5	97.1	110.5	120.6	12月
95.1	59.9	89.6	82.2	91.2	56.0	65.9	78.2	69.6	99.7	96.0	102.1	115.3	128.2	2011年 1月
89.8	68.0	69.2	84.5	93.9	72.9	62.5	78.6	75.9	104.1	107.1	101.7	115.8	125.9	2月
46.4	69.9	42.6	40.6	51.9	49.9	8.0	25.3	50.6	56.7	36.8	63.4	72.2	74.4	3月
41.7	65.0	15.7	64.4	77.1	96.4	14.3	33.8	71.3	53.2	9.3	67.4	85.0	93.1	4月
47.7	73.2	30.3	71.7	92.8	54.8	20.1	59.1	55.1	59.2	11.8	79.9	97.0	105.8	5月
64.7	65.5	47.4	72.8	96.1	54.7	16.6	52.9	60.2	66.5	10.2	86.6	105.2	115.1	6月
35.6	△ 10.5	56.4	1.5	3.6	△ 0.2	△ 17.4	△ 10.5	9.3	12.3	△ 13.6	8.4	8.5	8.8	前月比(%)

## (4) 福島県の業種別在庫指数

業種分類	業種別在庫指数													
	製造工業													
時系列	鉄鋼業	非鉄金属工業	金属製品工業	一般機械工業	電気機械工業	情報通信機械工業	電子部品・デバイス工業	輸送機械工業	精密機械工業	窯業・土石製品工業	化学工業	プラスチック製品工業		
品目数	154	152	7	6	3	11	8	10	4	-	5	19	31	5
ウェイト	10000.0	9973.3	180.3	522.5	179.9	257.1	231.0	1239.1	1327.3	-	232.6	1467.3	2022.6	371.9
原指数														
平成20年平均	118.5	118.6	110.1	104.8	67.9	149.3	142.4	122.3	190.1	-	126.5	117.2	97.0	101.0
平成21年平均	110.1	110.3	71.4	97.6	43.3	119.3	106.0	89.5	195.8	-	126.0	116.5	98.5	68.4
平成22年平均	114.3	114.5	84.8	86.0	15.7	57.8	92.8	94.0	211.1	-	127.3	92.7	103.1	65.6
前年比(%)	3.8	3.8	18.8	△ 11.9	△ 63.7	△ 51.6	△ 12.5	5.0	7.8	-	1.0	△ 20.4	4.7	△ 4.1
平成22年 6月	116.1	116.3	83.8	74.4	14.3	60.3	95.3	87.6	199.2	-	136.3	90.1	98.5	69.9
7月	119.4	119.6	90.8	69.5	17.1	60.4	92.9	107.1	191.6	-	132.5	87.0	99.3	68.5
8月	118.7	118.9	91.0	79.1	17.1	57.7	92.5	104.5	197.4	-	119.7	90.7	97.9	62.3
9月	106.1	106.3	88.6	89.9	16.4	57.6	81.2	81.0	206.3	-	118.3	89.1	95.9	62.2
10月	109.4	109.6	85.6	74.5	13.6	61.8	82.0	94.9	215.0	-	106.7	90.5	99.0	61.7
11月	110.2	110.4	93.2	84.8	15.3	55.5	84.2	99.4	224.1	-	106.0	91.4	101.8	59.2
12月	109.4	109.6	95.3	98.5	12.8	53.7	81.1	104.5	196.3	-	105.9	95.5	105.7	59.7
平成23年 1月	109.2	109.4	93.5	108.6	12.8	56.6	81.1	102.7	212.3	-	108.8	101.0	107.0	54.8
2月	108.4	108.6	92.9	95.3	13.9	61.1	81.2	105.2	202.3	-	109.6	98.3	110.2	57.1
3月	94.7	94.9	96.5	73.5	13.4	61.6	64.0	95.5	219.0	-	110.4	80.9	93.9	49.6
4月	78.8	79.0	105.4	70.0	17.0	76.2	61.2	101.1	127.7	-	113.1	79.3	72.4	50.6
5月	91.0	91.2	105.1	79.1	17.0	73.9	79.0	103.3	150.7	-	116.2	86.5	69.2	54.9
6月	99.6	99.8	106.3	73.1	16.6	76.2	82.2	101.4	197.1	-	119.3	90.3	73.2	62.4
前年同月比(%)	△ 14.2	△ 14.2	26.8	△ 1.7	16.1	26.4	△ 13.7	15.8	△ 1.1	-	△ 12.5	0.2	△ 25.7	△ 10.7
季節調整済指数														
平成22年 Ⅱ期	121.8	122.0	83.8	86.9	15.0	57.7	99.3	95.6	223.0	-	130.4	91.6	103.2	69.1
Ⅲ期	114.9	115.1	88.3	81.0	17.7	55.9	85.5	93.6	206.6	-	127.2	92.0	103.9	64.5
Ⅳ期	111.9	112.2	88.5	84.0	14.2	56.2	83.6	99.3	217.0	-	115.9	93.1	103.8	60.1
平成23年 Ⅰ期	100.5	100.7	97.6	83.2	12.9	61.4	76.4	100.4	197.5	-	104.9	89.8	94.3	53.6
Ⅱ期	91.1	91.4	107.6	82.4	16.5	78.0	74.7	110.3	161.6	-	109.4	85.4	73.4	55.9
前期比(%)	△ 9.4	△ 9.2	10.2	△ 1.0	27.9	27.0	△ 2.2	9.9	△ 18.2	-	4.3	△ 4.9	△ 22.2	4.3
平成22年 6月	118.9	119.1	84.4	85.2	15.6	61.6	92.7	99.2	206.9	-	131.4	91.6	102.9	67.8
7月	117.3	117.5	88.8	78.6	17.8	56.2	87.6	96.3	203.6	-	130.5	90.9	104.8	66.0
8月	118.7	118.9	88.6	81.8	17.8	55.7	84.1	94.3	209.7	-	126.1	93.4	103.9	64.7
9月	108.8	108.8	87.5	82.7	17.5	55.8	84.9	90.1	206.4	-	124.9	91.8	103.1	62.9
10月	111.1	111.4	82.9	80.4	14.5	58.4	82.7	89.3	215.6	-	117.8	92.3	103.8	60.7
11月	112.4	112.6	90.0	86.3	15.3	53.6	83.7	95.4	238.8	-	116.2	92.0	103.2	59.5
12月	112.3	112.5	92.6	85.4	12.7	56.5	84.5	113.1	196.6	-	113.7	94.9	104.4	60.1
平成23年 1月	105.2	105.3	94.5	92.5	11.9	57.6	81.2	98.9	201.4	-	111.0	96.3	97.7	54.5
2月	104.3	104.4	96.4	85.6	14.3	63.1	77.9	87.8	202.2	-	105.1	94.6	98.1	55.0
3月	92.1	92.3	102.0	71.5	12.6	63.5	70.0	114.6	188.8	-	98.5	78.4	87.1	51.3
4月	78.8	79.1	109.7	76.2	15.2	80.2	63.8	110.5	122.6	-	103.1	78.2	74.1	51.4
5月	92.6	92.9	106.1	87.3	16.2	76.0	80.4	105.5	157.5	-	110.0	86.2	69.7	55.9
6月	102.0	102.2	107.1	83.8	18.2	77.9	79.9	114.8	204.7	-	115.0	91.9	76.4	60.5
前月比(%)	10.2	10.0	0.9	△ 4.0	12.3	2.5	△ 0.6	8.8	30.0	-	4.5	6.6	9.6	8.2

									参考系列					
パルプ・ 紙・紙加工 品工業	繊維工業	食料品・ たばこ 工業	その他 工業	ゴム、皮革 製品工業	印刷業	木材・木 製品工業	その他 製品工業	鉱業	産業総合 (鉱工業、 電力・ガス の合計)	電力・ ガス事業	鉱工業 (除く 印刷物)	機械工業	機械工業 (電気・ 情報通信 デバイス の合計)	
329.0	122.3	955.6	534.8	205.4	-	238.9	90.5	26.7	-	-	-	3287.1	2797.4	ウ エ イ ト
														原 指 数
102.8	87.3	82.0	118.0	166.7	-	97.3	62.4	79.5	-	-	-	153.5	156.1	2008年平均
107.8	59.1	81.3	106.8	148.4	-	95.7	41.8	51.8	-	-	-	138.5	141.3	2009年平均
90.8	42.2	149.5	130.0	197.4	-	82.4	102.6	38.8	-	-	-	140.7	149.5	2010年平均
△ 15.8	△ 28.6	83.9	21.7	33.0	-	△ 13.9	145.5	△ 25.1	-	-	-	1.6	5.8	前年比(%)
91.4	35.0	209.4	129.1	188.2	-	83.8	114.8	42.3	-	-	-	134.5	141.2	2010年 6月
91.0	37.6	233.1	132.8	207.6	-	83.1	94.4	37.5	-	-	-	138.4	146.0	7月
90.4	39.7	215.8	138.8	223.9	-	80.9	98.4	36.1	-	-	-	138.6	147.6	8月
88.1	37.2	107.7	139.8	226.8	-	79.2	102.3	30.8	-	-	-	132.4	140.5	9月
91.5	42.0	111.2	141.8	228.2	-	78.1	113.8	32.0	-	-	-	140.8	150.8	10月
85.2	43.5	91.5	140.6	231.5	-	75.9	104.8	33.1	-	-	-	145.7	157.3	11月
85.0	45.9	90.8	146.6	246.8	-	76.0	105.4	30.2	-	-	-	136.0	146.1	12月
95.4	53.1	47.3	148.9	256.0	-	74.0	103.4	30.6	-	-	-	142.3	152.9	2011年 1月
90.5	44.2	49.3	159.0	266.9	-	87.6	102.8	26.9	-	-	-	139.6	149.3	2月
72.6	30.3	3.6	120.8	266.7	-	2.8	101.0	24.9	-	-	-	141.6	151.5	3月
51.9	27.5	4.6	127.3	280.8	-	5.4	100.4	16.6	-	-	-	107.9	110.4	4月
71.4	25.2	77.6	123.3	266.0	-	4.5	113.1	18.1	-	-	-	119.3	123.8	5月
76.5	25.9	90.5	117.7	250.2	-	6.5	110.5	20.5	-	-	-	138.0	145.3	6月
△ 16.3	△ 26.0	△ 56.8	△ 8.8	32.9	-	△ 92.2	△ 3.7	△ 51.5	-	-	-	2.6	2.9	前年同月比(%)
														季節調整済指数
91.9	44.4	195.7	124.1	182.9	-	83.7	96.7	43.5	-	-	-	149.6	159.9	2010年 II期
92.1	39.9	161.9	134.3	211.8	-	80.7	103.9	35.7	-	-	-	136.6	144.9	III期
87.1	38.4	118.0	143.4	229.0	-	77.2	132.7	31.4	-	-	-	141.9	151.9	IV期
84.1	38.2	38.8	142.0	266.5	-	54.9	88.6	27.0	-	-	-	134.8	143.9	2011年 I期
66.4	32.7	55.1	126.4	280.5	-	5.5	107.9	18.4	-	-	-	127.0	133.3	II期
△ 21.0	△ 14.4	42.0	△ 11.0	5.3	-	△ 90.0	21.8	△ 31.9	-	-	-	△ 5.8	△ 7.4	前期比(%)
92.2	43.5	186.1	128.7	192.9	-	83.8	97.4	42.3	-	-	-	141.6	150.1	2010年 6月
93.8	41.7	171.1	130.8	203.7	-	82.1	95.4	38.5	-	-	-	136.6	144.6	7月
92.9	40.5	203.1	135.5	212.8	-	80.8	109.8	35.8	-	-	-	137.9	146.7	8月
89.7	37.4	111.6	136.6	219.0	-	79.3	106.4	32.9	-	-	-	135.3	143.5	9月
90.4	38.2	126.9	142.0	223.8	-	78.0	135.5	32.5	-	-	-	137.9	146.8	10月
85.8	39.3	101.7	141.7	224.5	-	76.9	128.0	32.1	-	-	-	147.0	158.4	11月
85.0	37.6	125.4	146.6	238.6	-	76.6	134.5	29.7	-	-	-	140.8	150.6	12月
90.0	41.6	57.3	149.8	253.1	-	74.5	109.3	28.9	-	-	-	136.6	145.8	2011年 1月
89.7	38.1	55.7	159.2	265.5	-	87.4	89.5	25.9	-	-	-	129.6	137.1	2月
72.7	34.9	3.5	117.0	280.9	-	2.8	66.9	26.3	-	-	-	138.3	148.9	3月
53.8	33.6	3.6	134.9	305.2	-	5.4	110.7	16.7	-	-	-	112.7	116.3	4月
68.1	32.4	81.2	126.9	279.7	-	4.5	119.2	18.0	-	-	-	123.0	129.1	5月
77.2	32.2	80.5	117.3	256.5	-	6.5	93.8	20.5	-	-	-	145.3	154.4	6月
13.4	△ 0.6	△ 0.9	△ 7.6	△ 8.3	-	44.4	△ 21.3	13.9	-	-	-	18.1	19.6	前月比(%)

## (5) 福島県の財別生産指数

平成17年(2005年)=100.0

財分類 時系列	鉦工業											品目数
	最終 需要財	投資財			消費財			生産財				
		資本財	建設財		耐久 消費財	非耐久 消費財		鉦工業用 生産財	その他用 生産財			
品目数	260	123	68	41	27	55	12	43	137	124	13	品目数
ウェイト	10000.0	4713.7	1745.2	1265.7	479.5	2968.5	947.8	2020.7	5286.3	4705.0	581.3	ウェイト
原指数												原指数
平成20年平均	102.3	105.3	109.4	117.5	88.2	102.9	138.7	86.1	99.6	99.1	103.5	2008年平均
平成21年平均	79.7	87.8	88.1	93.0	74.9	87.7	103.5	80.2	72.4	70.1	90.3	2009年平均
平成22年平均	92.4	98.9	94.4	101.3	76.2	101.5	139.2	83.8	86.6	87.1	82.7	2010年平均
前年比(%)	15.9	12.6	7.2	8.9	1.7	15.7	34.5	4.5	19.6	24.3	△ 8.4	前年比(%)
平成22年 6月	96.9	105.4	89.4	93.8	77.7	114.7	150.8	97.8	89.4	90.7	78.8	2010年 6月
7月	98.8	109.2	96.7	104.0	77.3	116.6	162.2	95.3	89.5	91.4	73.8	7月
8月	89.5	97.0	89.7	96.8	71.2	101.3	146.7	80.0	82.8	85.1	63.6	8月
9月	97.3	104.6	103.3	112.3	79.5	105.4	154.3	82.4	90.8	92.3	78.8	9月
10月	93.1	95.6	91.3	94.9	81.7	98.2	149.2	74.3	90.9	90.8	91.6	10月
11月	95.9	100.6	95.6	100.6	82.6	103.5	158.9	77.6	91.8	91.7	92.5	11月
12月	94.6	101.4	96.8	103.6	79.1	104.0	137.4	88.4	88.5	88.3	90.2	12月
平成23年 1月	83.6	83.4	89.2	96.8	69.2	80.0	111.3	65.3	83.7	83.6	84.5	2011年 1月
2月	89.9	95.4	102.9	115.4	69.8	90.9	105.8	84.0	85.1	84.4	91.0	2月
3月	64.7	80.9	111.0	137.1	42.2	63.2	92.0	49.7	50.2	49.7	54.4	3月
4月	63.2	73.7	68.8	80.0	39.3	76.5	132.5	50.2	54.0	51.2	76.3	4月
5月	73.1	79.5	68.7	73.2	57.1	85.8	128.7	65.6	67.5	66.4	76.3	5月
6月	89.7	102.2	103.9	117.9	66.9	101.3	147.3	79.7	78.5	78.9	75.4	6月
前年同月比(%)	△ 7.4	△ 3.0	16.2	25.7	△ 13.9	△ 11.7	△ 2.3	△ 18.5	△ 12.2	△ 13.0	△ 4.3	前年同月比(%)
季節調整済指数												季節調整済指数
平成22年 Ⅱ期	92.4	99.1	90.3	96.2	75.2	104.0	139.7	87.1	87.2	87.9	82.0	2010年 Ⅱ期
Ⅲ期	92.8	100.8	94.8	102.1	76.0	104.3	141.2	85.7	85.2	85.5	80.6	Ⅲ期
Ⅳ期	91.1	95.5	92.5	98.5	76.8	96.7	138.6	77.7	86.8	87.3	83.0	Ⅳ期
平成23年 Ⅰ期	83.3	90.7	94.0	105.0	62.8	88.0	129.0	70.0	76.4	76.6	75.3	2011年 Ⅰ期
Ⅱ期	77.7	88.2	91.6	106.0	57.0	86.8	134.3	64.5	69.1	67.7	79.3	Ⅱ期
前期比(%)	△ 6.7	△ 2.8	△ 2.6	1.0	△ 9.2	△ 1.4	4.1	△ 7.9	△ 9.6	△ 11.6	5.3	前期比(%)
平成22年 6月	93.0	100.9	92.7	99.2	75.9	105.3	139.8	88.5	86.8	87.2	84.2	2010年 6月
7月	92.9	103.4	95.3	103.3	75.5	107.8	143.8	88.9	84.6	85.1	80.0	7月
8月	94.9	101.4	96.3	103.7	77.0	104.7	142.8	85.5	86.3	86.9	79.4	8月
9月	90.6	97.5	92.9	99.3	75.5	100.3	136.9	82.7	84.7	84.5	82.4	9月
10月	89.6	93.4	95.3	101.9	78.2	91.5	134.4	75.3	85.1	85.1	84.5	10月
11月	90.7	95.4	90.9	96.1	77.3	97.7	136.9	77.5	86.3	87.2	80.8	11月
12月	93.0	97.6	91.4	97.6	74.9	100.9	144.5	80.2	89.0	89.6	83.6	12月
平成23年 1月	94.6	100.0	96.4	104.3	77.3	102.0	169.1	73.5	89.6	89.8	88.7	2011年 1月
2月	95.7	101.4	105.2	117.4	74.8	99.4	122.5	87.8	90.6	90.7	90.9	2月
3月	59.5	70.8	80.4	93.3	36.4	62.7	95.3	48.6	48.9	49.4	46.2	3月
4月	67.1	77.0	82.7	99.7	42.6	74.6	135.6	48.6	58.4	56.1	73.4	4月
5月	79.9	89.7	84.5	93.6	62.9	92.9	130.6	72.9	72.6	71.2	84.0	5月
6月	86.1	97.8	107.7	124.7	65.4	93.0	136.6	72.1	76.3	75.9	80.6	6月
前月比(%)	7.8	9.0	27.5	33.2	4.0	0.1	4.6	△ 1.1	5.1	6.6	△ 4.0	前月比(%)

## (6) 福島県の財別出荷指数

平成17年(2005年)=100.0

財分類 時系列	鉦工業											品目数
	最終 需要財	投資財			消費財			生産財				
		資本財	建設財		耐久 消費財	非耐久 消費財		鉦工業用 生産財	その他用 生産財			
品目数	260	123	68	41	27	55	12	43	137	124	13	品目数
ウェイト	10000.0	4682.4	1723.0	1189.5	533.5	2959.4	1054.8	1904.6	5317.6	4839.8	477.8	ウェイト
原指数												原指数
平成20年平均	108.5	104.7	107.8	116.8	87.6	103.0	128.8	88.7	111.7	112.2	106.4	2008年平均
平成21年平均	84.8	87.3	87.3	92.3	76.1	87.3	96.5	82.2	82.7	81.9	91.1	2009年平均
平成22年平均	98.2	99.0	94.2	102.5	75.7	101.8	132.7	84.6	97.6	99.3	80.4	2010年平均
前年比(%)	15.8	13.4	7.9	11.1	△ 0.5	16.6	37.5	2.9	18.0	21.2	△ 11.7	前年比(%)
平成22年 6月	104.8	108.0	91.8	98.6	76.5	117.5	146.7	101.4	101.9	104.3	77.5	2010年 6月
7月	103.6	105.1	92.8	99.9	77.0	112.2	144.4	94.4	102.2	105.3	71.6	7月
8月	96.3	99.9	91.3	100.4	71.1	104.9	141.7	84.4	93.2	96.2	62.7	8月
9月	108.1	115.4	106.2	118.1	79.6	120.7	164.1	96.7	101.8	103.9	79.7	9月
10月	97.5	94.4	94.9	101.4	80.4	94.1	139.0	69.3	100.3	101.8	84.8	10月
11月	100.0	98.4	93.3	98.1	82.7	101.4	143.8	77.9	101.4	103.0	85.5	11月
12月	99.2	100.8	96.1	103.3	80.0	103.6	128.8	89.7	97.7	98.2	92.1	12月
平成23年 1月	88.1	85.3	87.8	96.6	68.0	83.8	111.0	68.7	90.6	91.4	83.2	2011年 1月
2月	93.3	92.4	97.6	110.7	68.3	89.4	105.8	80.3	94.0	94.5	89.0	2月
3月	69.2	83.9	102.4	128.9	43.4	73.1	102.1	57.0	56.3	56.6	53.5	3月
4月	64.5	67.8	64.5	76.3	38.2	69.7	118.1	43.0	61.6	60.5	73.1	4月
5月	72.6	73.4	69.3	75.0	56.3	75.8	119.5	51.7	71.9	71.4	76.1	5月
6月	90.3	95.4	96.8	110.8	65.6	94.6	135.9	71.7	85.9	87.4	71.0	6月
前年同月比(%)	△ 13.8	△ 11.7	5.4	12.4	△ 14.2	△ 19.5	△ 7.4	△ 29.3	△ 15.7	△ 16.2	△ 8.4	前年同月比(%)
季節調整済指数												季節調整済指数
平成22年 Ⅱ期	98.2	98.0	89.5	96.4	74.8	102.5	133.8	85.8	98.4	100.4	80.9	2010年 Ⅱ期
Ⅲ期	98.9	102.4	93.9	102.2	75.7	107.5	136.6	90.1	95.2	96.7	78.7	Ⅲ期
Ⅳ期	95.9	94.9	92.9	99.8	77.2	94.3	128.8	75.5	97.6	99.6	79.1	Ⅳ期
平成23年 Ⅰ期	88.8	92.5	90.6	102.9	61.5	95.0	131.4	76.0	85.4	86.0	74.2	2011年 Ⅰ期
Ⅱ期	77.8	82.0	87.3	102.2	56.5	79.5	127.6	54.1	74.2	74.2	77.7	Ⅱ期
前期比(%)	△ 12.4	△ 11.4	△ 3.6	△ 0.7	△ 8.1	△ 16.3	△ 2.9	△ 28.8	△ 13.1	△ 13.7	4.7	前期比(%)
平成22年 6月	100.0	102.9	93.9	102.3	75.2	107.3	134.8	91.6	97.1	98.8	80.6	2010年 6月
7月	99.6	101.5	92.8	101.8	75.2	108.0	137.9	89.3	95.7	97.6	77.6	7月
8月	98.5	101.3	94.8	102.5	77.0	103.6	136.3	85.5	95.6	97.4	77.3	8月
9月	98.5	104.4	94.2	102.4	74.8	110.9	135.6	95.5	94.3	95.2	81.2	9月
10月	94.9	95.5	97.8	106.7	78.2	91.3	128.5	71.6	95.4	97.2	79.5	10月
11月	96.1	95.3	90.8	96.5	77.5	96.7	129.4	77.4	97.3	99.6	77.9	11月
12月	96.7	93.8	90.2	96.3	75.8	95.0	128.5	77.5	100.0	102.0	79.8	12月
平成23年 1月	101.9	106.1	93.7	101.9	75.0	115.5	167.9	87.2	99.4	99.8	86.4	2011年 1月
2月	101.4	100.6	101.6	115.1	72.4	101.0	135.2	84.9	101.9	102.3	91.6	2月
3月	63.1	70.9	76.6	91.6	37.0	68.6	91.0	55.9	54.9	56.0	44.7	3月
4月	67.6	70.9	76.1	93.4	41.7	68.9	126.2	41.4	64.5	63.5	74.2	4月
5月	79.8	84.3	86.7	98.1	63.4	83.2	131.8	56.0	76.4	76.2	85.0	5月
6月	86.1	90.9	99.0	115.0	64.5	86.4	124.9	64.8	81.8	82.8	73.8	6月
前月比(%)	7.9	7.8	14.2	17.2	1.7	3.8	△ 5.2	15.7	7.1	8.7	△ 13.2	前月比(%)

## (7) 福島県の財別在庫指数

平成17年(2005年)=100.0

財分類 時系列	鉦工業											品目数
	最終 需要財	投資財			消費財			生産財				
		資本財	建設財		耐久 消費財	非耐久 消費財		鉦工業用 生産財	その他用 生産財			
品目数	166	73	34	13	21	39	12	27	93	85	8	品目数
ウェイト	10000.0	3420.4	1175.4	357.9	817.5	2245.0	885.1	1359.9	6579.6	6034.3	545.3	ウェイト
原指数												原指数
平成20年平均	118.5	107.2	101.9	102.2	101.7	109.9	139.1	90.9	124.4	126.3	103.9	2008年平均
平成21年平均	110.1	93.5	93.6	101.9	89.9	93.5	105.6	85.6	118.8	120.0	105.3	2009年平均
平成22年平均	114.3	111.3	74.8	68.0	77.7	130.5	124.1	134.7	115.9	118.2	90.7	2010年平均
前年比(%)	3.8	19.0	△ 20.1	△ 33.3	△ 13.6	39.6	17.5	57.4	△ 2.4	△ 1.5	△ 13.9	前年比(%)
平成22年 6月	116.1	125.6	75.1	69.7	77.5	152.1	116.8	175.0	111.1	113.2	88.3	2010年 6月
7月	119.4	139.6	78.3	80.6	77.3	171.7	139.0	193.0	108.9	110.9	86.9	7月
8月	118.7	131.8	72.9	64.2	76.7	162.7	135.5	180.4	111.8	114.4	83.2	8月
9月	106.1	93.2	70.2	55.5	76.6	105.2	106.9	104.2	112.8	116.1	77.0	9月
10月	109.4	98.6	70.2	54.0	77.3	113.5	121.5	108.3	114.9	117.7	84.7	10月
11月	110.2	94.2	69.2	51.3	77.0	107.4	126.7	94.8	118.5	121.2	88.0	11月
12月	109.4	95.1	66.0	47.5	74.1	110.3	136.3	93.4	116.8	119.9	82.6	12月
平成23年 1月	109.2	82.8	64.9	44.8	73.8	92.2	137.0	63.1	122.9	126.6	82.3	2011年 1月
2月	108.4	86.4	74.0	66.6	77.3	92.9	133.7	66.4	119.9	123.7	77.8	2月
3月	94.7	57.5	43.4	45.4	42.6	64.9	122.3	27.6	114.0	118.2	67.6	3月
4月	78.8	58.4	43.2	45.6	42.2	66.3	128.3	26.0	89.5	92.5	56.4	4月
5月	91.0	80.8	44.6	46.5	43.8	99.8	132.7	78.3	96.3	100.0	54.9	5月
6月	99.6	85.7	44.9	50.9	42.3	107.1	134.3	89.4	106.8	111.3	57.4	6月
前年同月比(%)	△ 14.2	△ 31.8	△ 40.2	△ 27.0	△ 45.4	△ 29.6	15.0	△ 48.9	△ 3.9	△ 1.7	△ 35.0	前年同月比(%)
季節調整済指数												季節調整済指数
平成22年 Ⅱ期	121.8	126.4	78.7	78.8	78.7	151.4	124.4	170.2	118.1	120.6	91.6	2010年 Ⅱ期
Ⅲ期	114.9	114.2	72.5	64.2	76.0	136.0	121.6	144.5	115.9	118.3	88.3	Ⅲ期
Ⅳ期	111.9	101.1	68.0	52.6	74.6	118.7	131.0	112.0	117.6	120.6	82.9	Ⅳ期
平成23年 Ⅰ期	100.5	77.4	61.0	51.0	65.5	85.7	130.0	55.3	111.7	115.2	73.3	2011年 Ⅰ期
Ⅱ期	91.1	74.3	45.2	49.0	43.7	89.7	140.0	62.8	99.4	103.5	56.0	Ⅱ期
前期比(%)	△ 9.4	△ 4.0	△ 25.9	△ 3.9	△ 33.3	4.7	7.7	13.6	△ 11.0	△ 10.2	△ 23.6	前期比(%)
平成22年 6月	118.9	125.8	76.5	73.0	77.8	152.4	131.3	162.0	115.5	117.4	91.4	2010年 6月
7月	117.3	120.3	75.0	70.8	76.8	143.5	124.5	153.6	115.1	117.0	91.4	7月
8月	118.7	124.9	71.8	61.8	76.2	152.4	121.8	173.5	116.4	118.8	89.5	8月
9月	108.8	97.3	70.8	59.9	75.1	112.2	118.5	106.4	116.3	119.1	83.9	9月
10月	111.1	98.0	69.6	55.9	75.4	111.6	113.8	117.6	117.3	120.2	85.5	10月
11月	112.4	97.0	68.6	53.2	75.0	110.8	124.0	100.3	120.2	123.5	82.5	11月
12月	112.3	108.4	65.9	48.7	73.3	133.7	155.3	118.2	115.2	118.0	80.8	12月
平成23年 1月	105.2	86.3	65.2	44.5	73.6	97.3	136.0	69.4	114.8	118.2	77.9	2011年 1月
2月	104.3	85.5	74.1	62.0	79.9	90.2	110.2	69.1	113.4	117.3	72.2	2月
3月	92.1	60.3	43.7	46.5	42.9	69.5	143.9	27.4	106.9	110.2	69.7	3月
4月	78.8	55.6	44.8	47.4	43.9	61.4	134.7	22.5	89.1	92.5	55.9	4月
5月	92.6	81.4	45.0	46.2	44.6	100.5	134.3	83.2	98.2	102.6	52.6	5月
6月	102.0	85.8	45.7	53.3	42.5	107.3	151.0	82.8	111.0	115.5	59.4	6月
前月比(%)	10.2	5.4	1.6	15.4	△ 4.7	6.8	12.4	△ 0.5	13.0	12.6	12.9	前月比(%)



平成23年

# 社会生活基本調査



10月20日を基準として、平成23年社会生活基本調査を行います。

社会生活基本調査では、わたしたちが1日のうちどのくらいの時間を仕事、学業、家事、地域での活動などに費やしているか調査します。

調査結果は、ワーク・ライフ・バランスの推進やボランティア活動状況の把握など、さまざまな行政施策の基礎資料として利用されますので、調査へのご協力をお願いします。

ホームページ「ふくしま統計情報BOX」で、福島県鉱工業指数月報を閲覧できます。

[http://www.cms.pref.fukushima.jp/pcp\\_portal/contents?CONTENTS\\_ID=15832](http://www.cms.pref.fukushima.jp/pcp_portal/contents?CONTENTS_ID=15832)

次回の公表(平成23年7月分)は、9月26日(月)の予定です。



福島県企画調整部統計調査課

〒960-8670 福島市杉妻町2番16号

電話 (直通)024-521-7147 (内線)2441

電子メール [toukei\\_tyousa@pref.fukushima.jp](mailto:toukei_tyousa@pref.fukushima.jp)