

基礎調査結果の公表

※この公表図書は予定図のため、指定時に変更になることがあります。



(1/200,000)



(1/25,000)

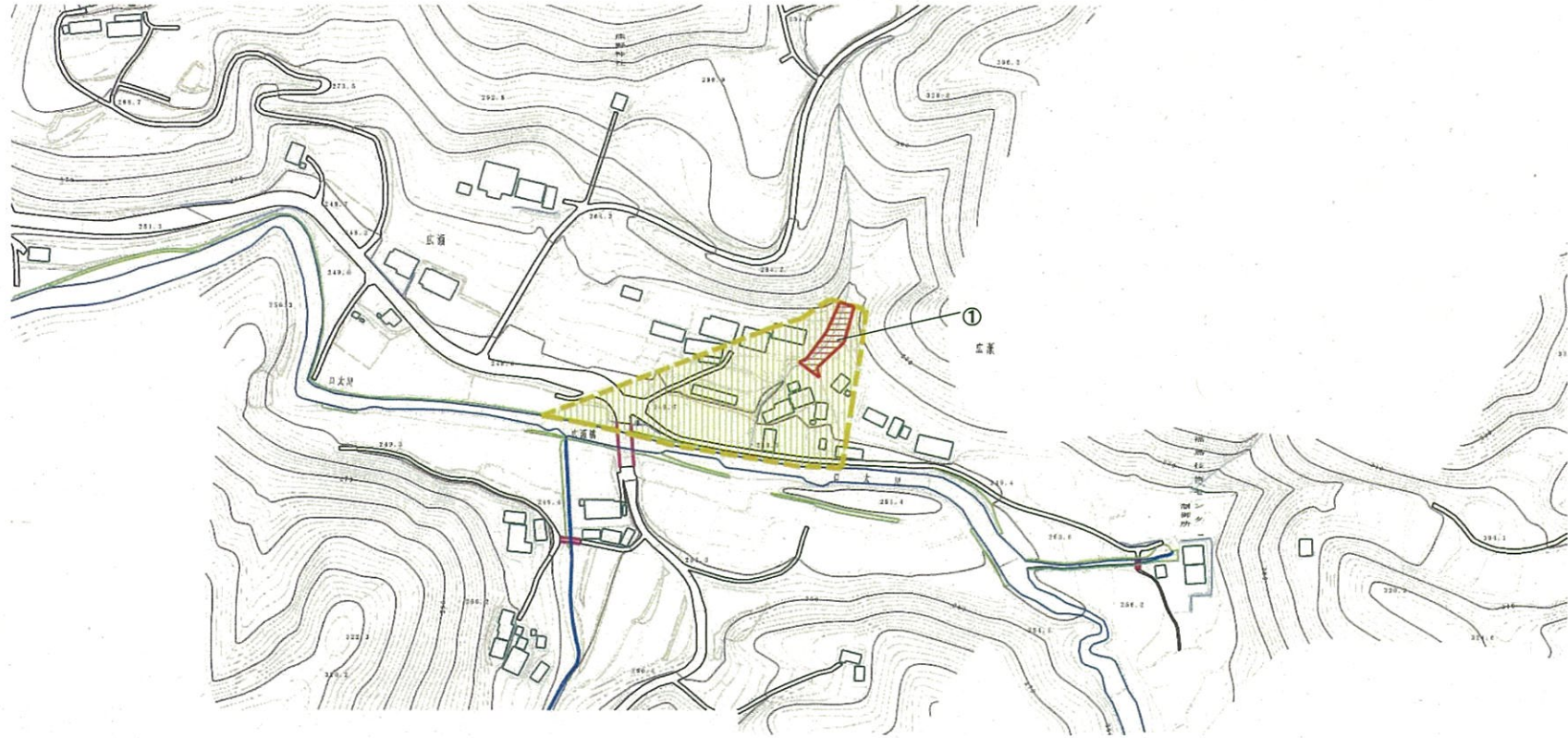
様式-1 (土)

土砂災害警戒区域・土砂災害特別警戒区域 位置図

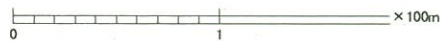
自然現象の種類	土石流
溪流番号	10325B0008
溪流名	沢山
所在地	福島県二本松市上太田字沢上

この地図は、国土地理院長の承認を得て、同院発行の数値地図200000(地図画像)及び数値地図25000(地図画像)を複製したものである。(承認番号 平28情複、第856号)

土砂災害警戒区域等の指定の公示に係る図書(その2)



横断測線の区間	力の大きさのうち最大のもの (kN/m ²)	土石流の高さ(m)
①	26.32	0.69



様式-2(土)
土砂災害警戒区域・土砂災害特別警戒区域図

土砂災害警戒区域
(土砂災害防止法施行令第二条の基準に該当する区域)

土砂災害特別警戒区域
(土砂災害防止法施行令第三条の基準に該当する区域)

土砂災害警戒区域
(土砂災害防止法施行令第四条の基準に該当する区域)

上記以外の区域

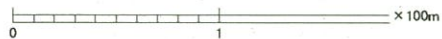
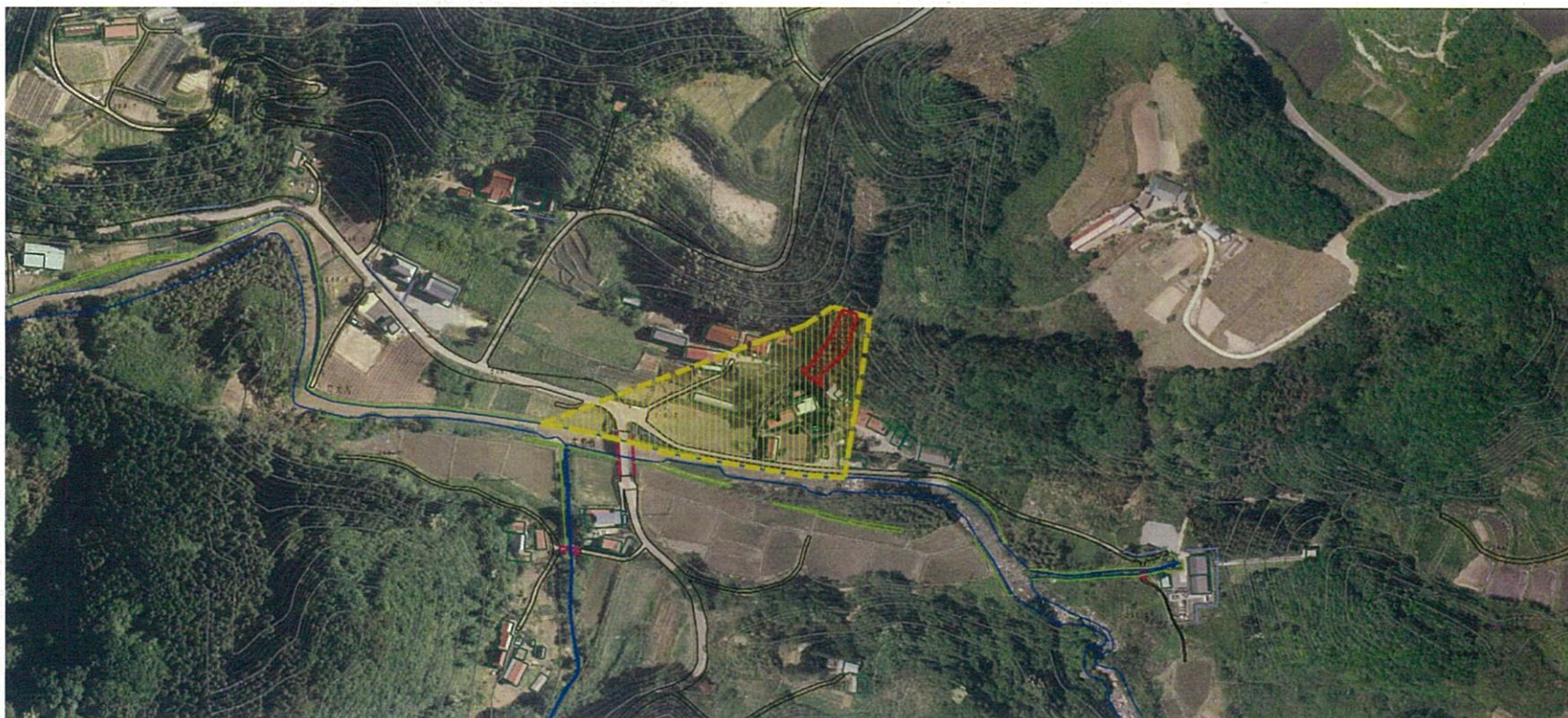


縮尺
1:2,500



自然現象の種類	土石流	溪流番号	10325B0008
告示番号	公表日	溪流名	沢山
告示年月日	H29.7.7	所在地	福島県二本松市上太田字沢上

参考資料(その3)



参考資料

土砂災害警戒区域 (土砂災害防止法施行令第二條の基準に該当する区域)		N 縮尺 1:2,500	自然現象の種類	土石流	溪流番号	10325B0008
			告示番号	公表日	溪流名	沢山
			告示年月日	H29.7.7	所在地	福島県二本松市上太田字沢上
土砂災害特別警戒区域 (土砂災害防止法施行令第三條の基準に該当する区域)						
土砂災害警戒区域 (土砂災害防止法施行令第二條の基準に該当する区域)						
上記以外の区域						