

基礎調査結果の公表

※この公表図書は予定図のため、指定時に変更になることがあります。



(1/200,000)



(1/25,000)

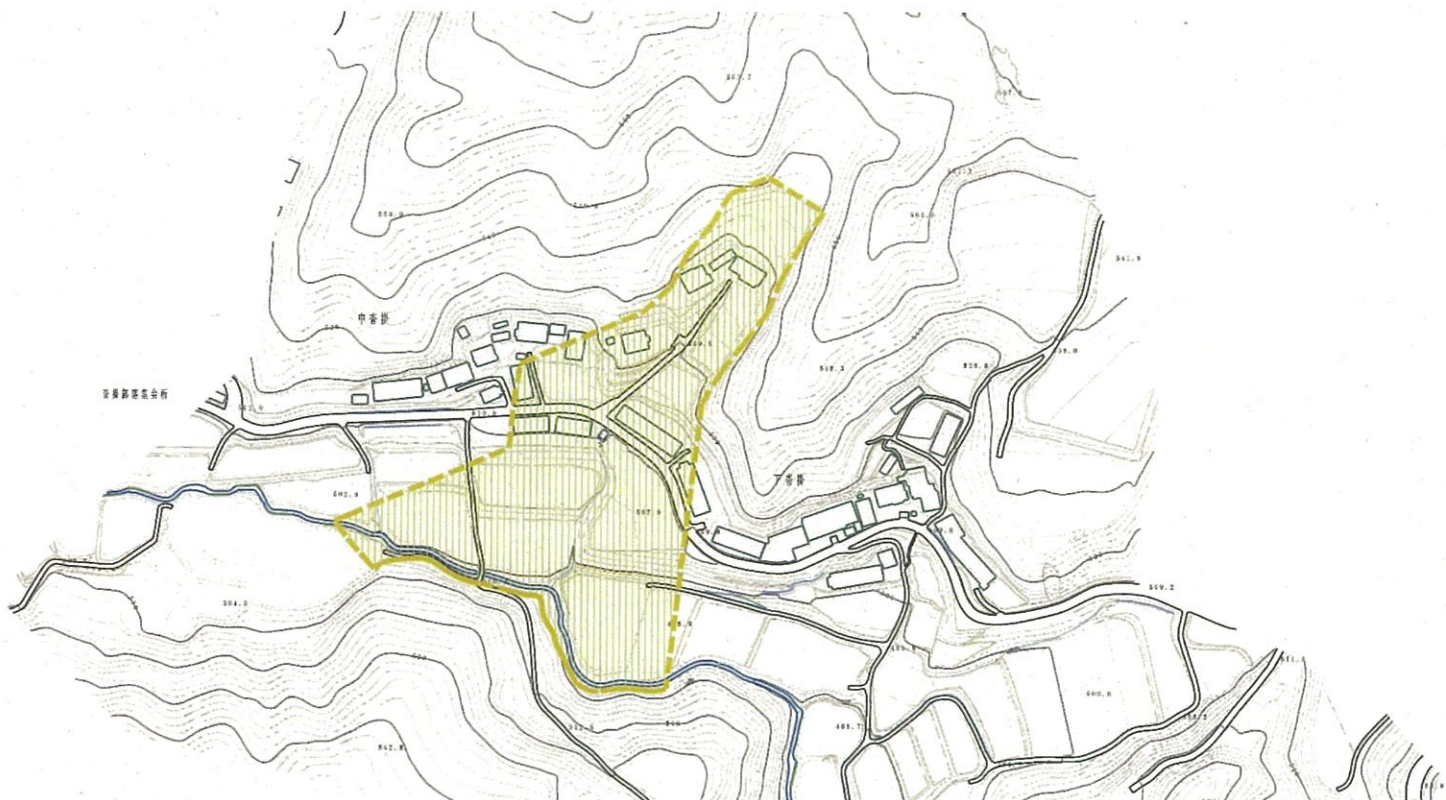
様式-1(土)

土砂災害警戒区域・土砂災害特別警戒区域 位置図

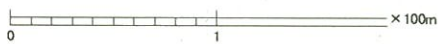
自然現象の種類	土石流
溪流番号	10325B0074
溪流名	下沓掛
所在地	福島県二本松市田沢字下沓掛

この地図は、国土地理院長の承認を得て、同院発行の数値地図200000(地図画像)及び数値地図25000(地図画像)を複製したものである。(承認番号 平28情複、第856号)

土砂災害警戒区域等の指定の公示に係る図書(その2)



特別警戒区域なし



様式-2(土)

土砂災害警戒区域・土砂災害特別警戒区域図

土砂災害警戒区域
(土砂災害防止法施行令第二条の基準に該当する区域)

土砂災害
特別警戒区域
(土砂災害防止法
施行令第三条の
基準に該当する区
域)
上記以外の区域



N



縮尺
1:2,500

自然現象
の種類

告示番号

告示年月日

土石流

公表日

H29.7.7

溪流番号

溪流名

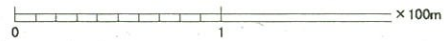
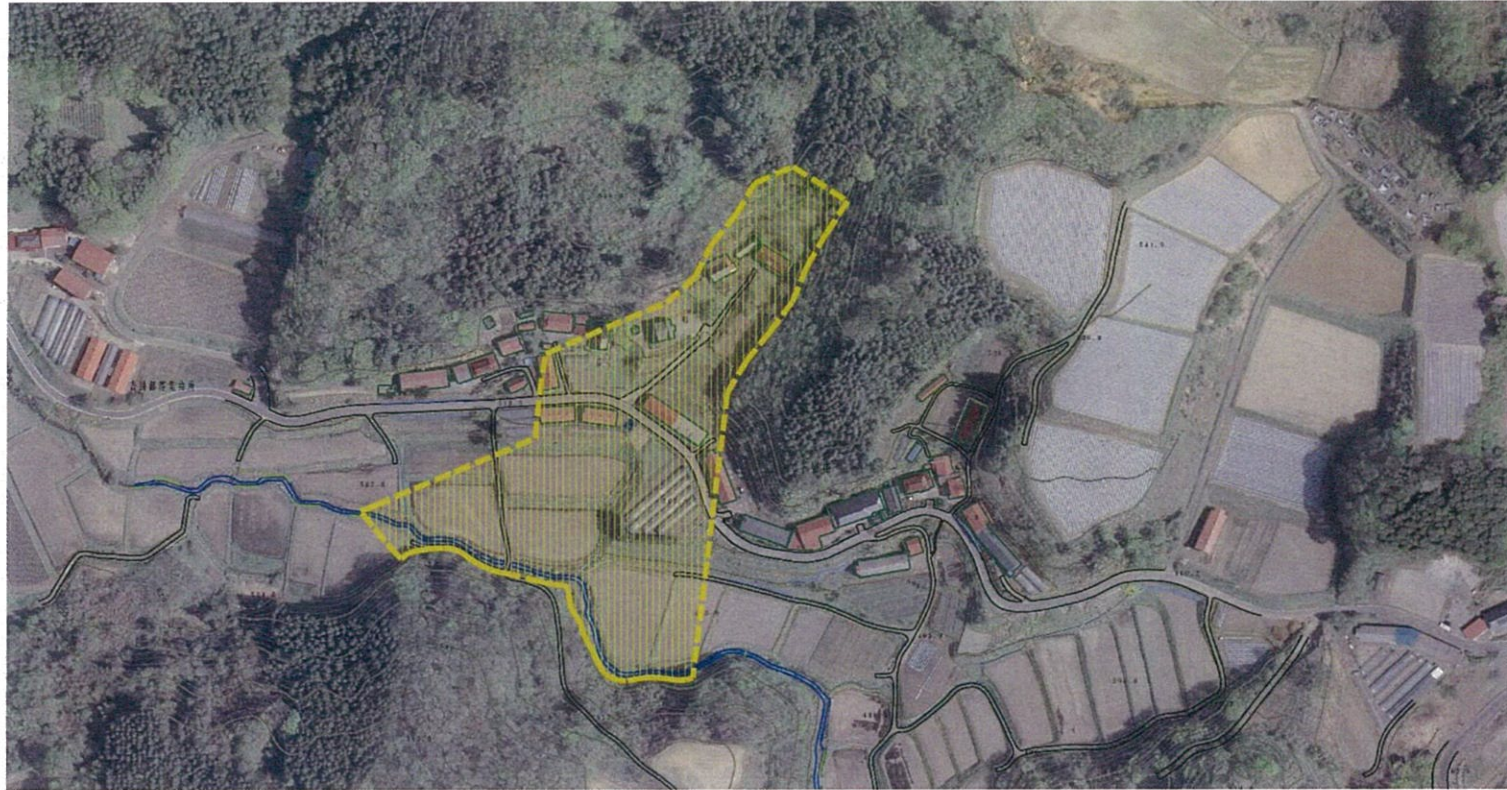
所在地

10325B0074

下巻掛

福島県二本松市田沢字下巻掛

参考資料(その3)



参考資料

土石災害警戒区域
(土石災害防止法施行令第二条の基準に該当する区域)

土石災害
特別警戒区域
(土石災害防止法
施行令第三条の
基準に該当する区
域)
上記以外の区域



縮尺
1:2,500

自然現象の種類	土石流	溪流番号	10325B0074
告示番号	公表日	溪流名	下沓掛
告示年月日	H29.7.7	所在地	福島県二本松市田沢字下沓掛