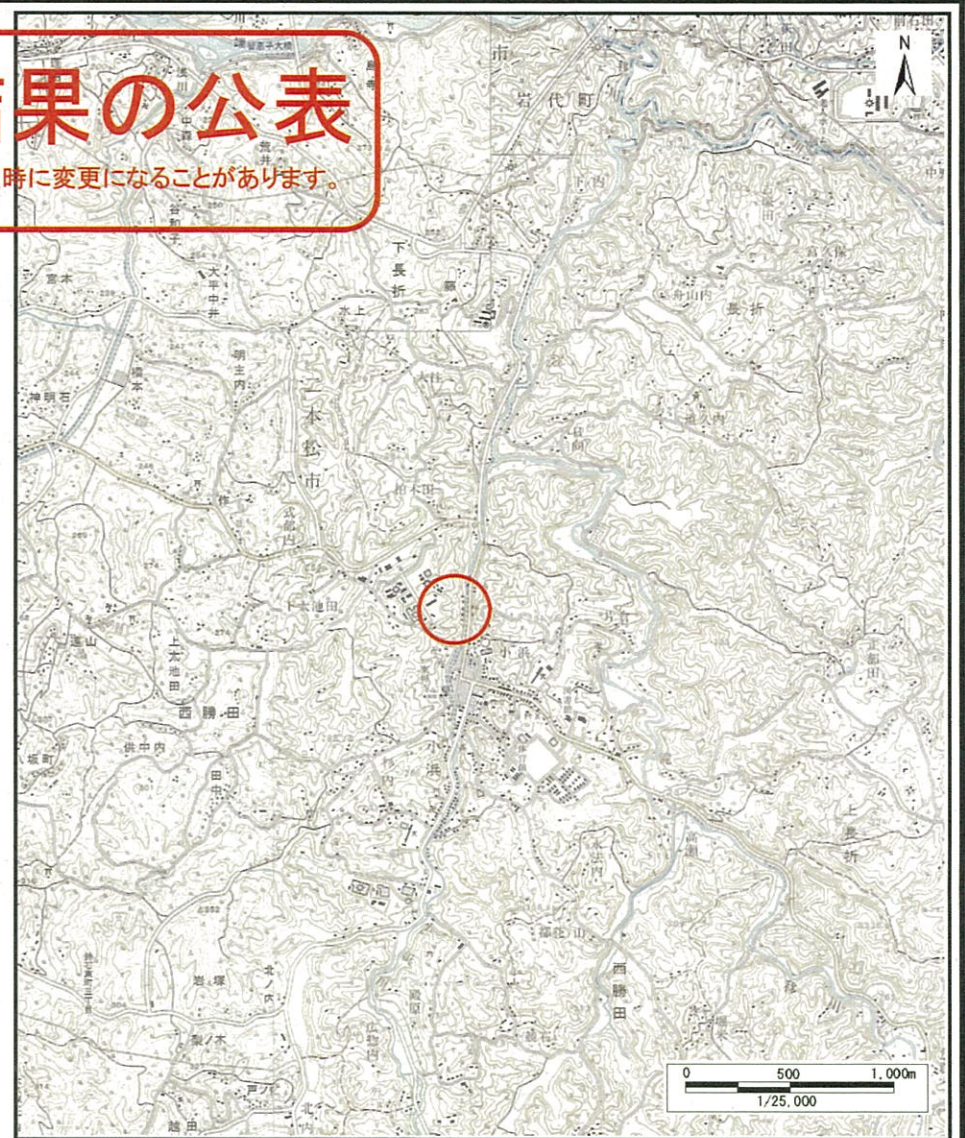


基礎調査結果の公表

※この公表図書は予定図のため、指定時に変更になることがあります。



(1/200,000)



(1/25,000)

様式-1 (土)

土砂災害警戒区域・土砂災害特別警戒区域 位置図

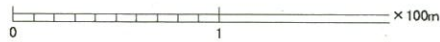
自然現象の種類	土石流
溪流番号	10325B0080
溪流名	柏木田2
所在地	福島県二本松市小浜字新町

この地図は、国土地理院長の承認を得て、同院発行の数値地図200000(地図画像)及び数値地図25000(地図画像)を複製したものである。(承認番号 平28情複、第856号)

土砂災害警戒区域等の指定の公示に係る図書(その2)



横断測線の区間	力の大きさのうち最大のもの (kN/m ²)	土石流の高さ(m)
①	15.67	0.44



様式-2(土)

土砂災害警戒区域・土砂災害特別警戒区域図

土砂災害警戒区域
(土砂災害防止法施行令第二条の基準に該当する区域)

土砂災害特別警戒区域
(土砂災害防止法施行令第三条の基準に該当する区域)

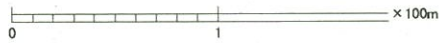
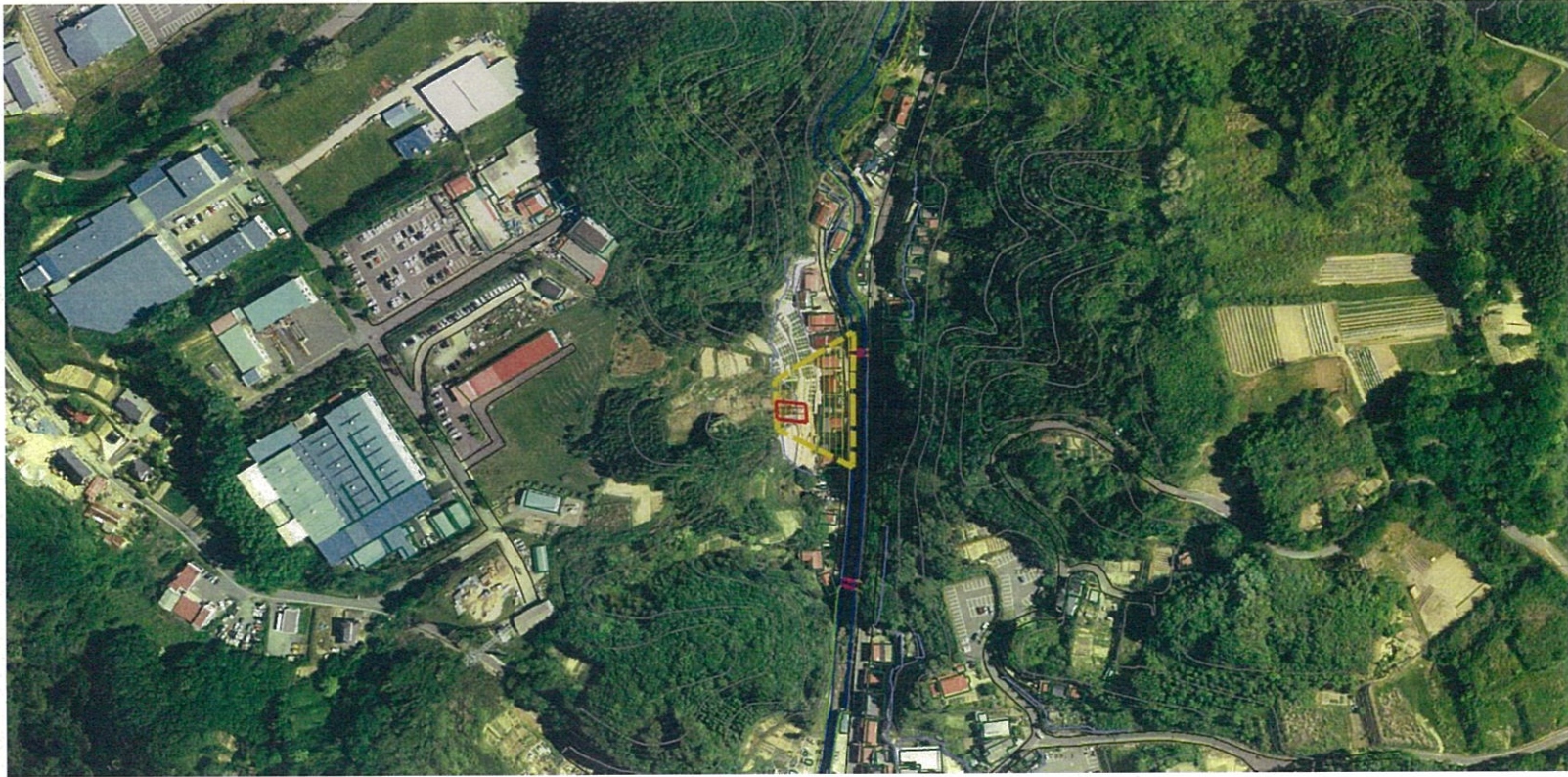
上記以外の区域



縮尺
1:2,500

自然現象の種類	土石流	溪流番号	10325B0080
告示番号	公表日	溪流名	柏木田2
告示年月日	H29.7.7	所在地	福島県二本松市小浜字新町

参考資料(その3)



参考資料

土砂災害警戒区域 (土砂災害防止法施行令第二条の基準に該当する区域)	土砂災害 特別警戒区域 (土砂災害防止法 施行令第三条の 基準に該当する区 域)	土砂災害 特別警戒区域 (土砂災害防止法 施行令第三条の 基準に該当する区 域)	土砂災害 特別警戒区域 (土砂災害防止法 施行令第三条の 基準に該当する区 域)	土砂災害 特別警戒区域 (土砂災害防止法 施行令第三条の 基準に該当する区 域)
土砂等の高さが1mを越え、 その集積力が50kN/m ² を越える区域	土砂等の高さが1mを越え、 その集積力が50kN/m ² を越えない区域	土砂等の高さが1mを越え、 その集積力が50kN/m ² を越えない区域	土砂等の高さが1mを越え、 その集積力が50kN/m ² を越えない区域	土砂等の高さが1mを越え、 その集積力が50kN/m ² を越えない区域
上記以外の区域				

縮尺 1:2,500



自然現象 の種類	土石流	溪流番号	10325B0080
告示番号	公表日	溪流名	柏木田2
告示年月日	H29.7.7	所在地	福島県二本松市小浜字新町