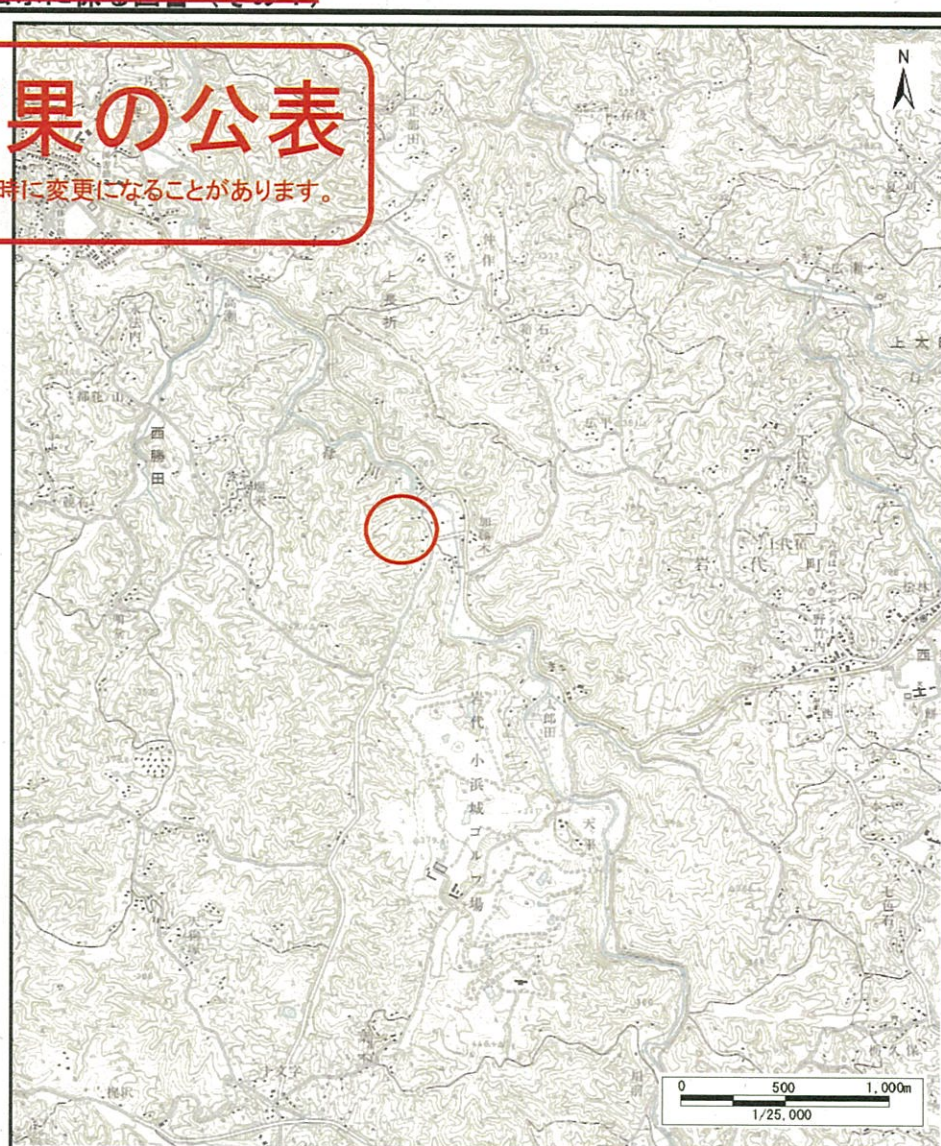


# 基礎調査結果の公表

※この公表図書は予定図のため、指定時に変更になることがあります。



(1/200,000)



(1/25,000)

様式-1 (土)

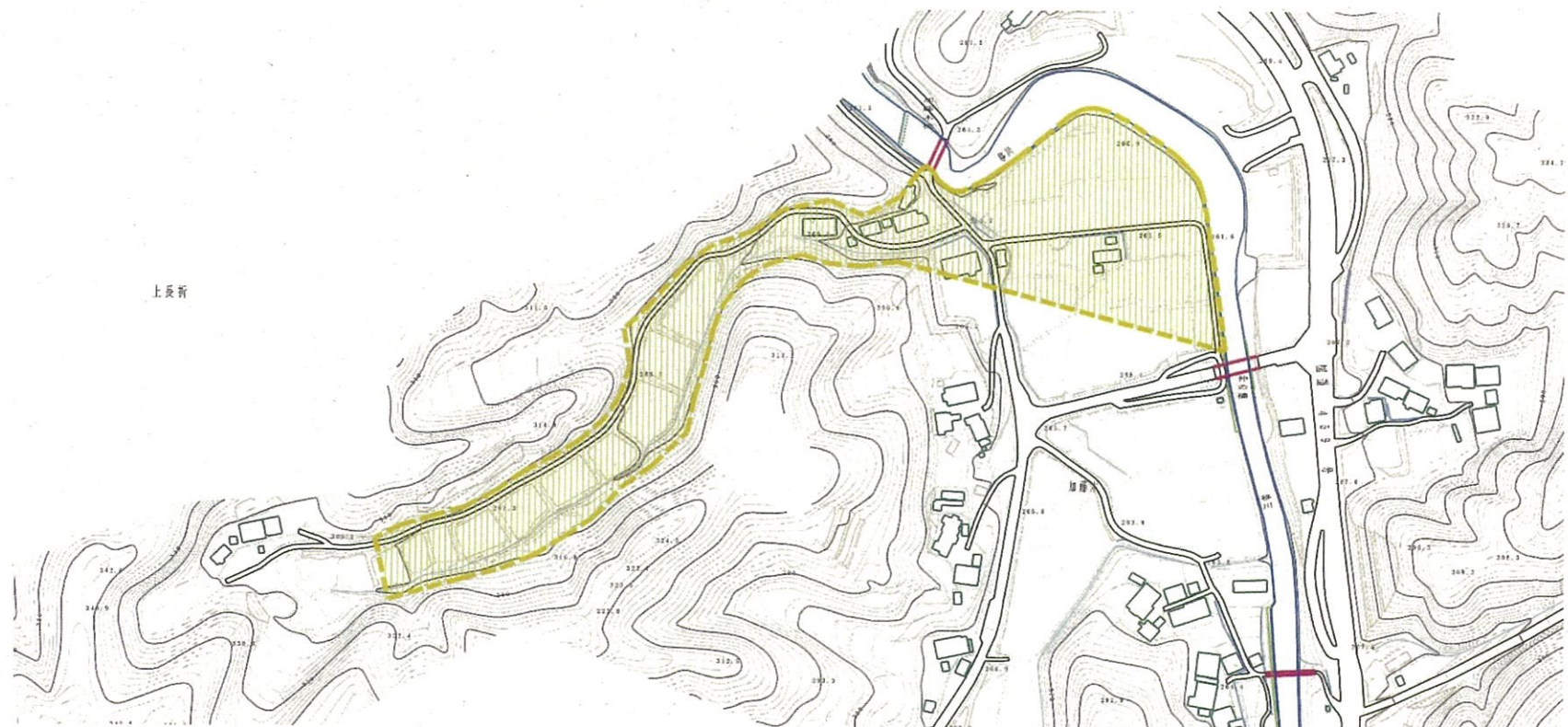
土砂災害警戒区域・土砂災害特別警戒区域 位置図

自然現象の種類	土石流
溪流番号	10325B0089
溪流名	加藤木
所在地	福島県二本松市上長折字加藤木

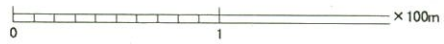
この地図は、国土地理院長の承認を得て、同院発行の数値地図200000(地図画像)及び数値地図25000(地図画像)を複製したものである。(承認番号 平28情複、第856号)



土砂災害警戒区域等の指定の公示に係る図書(その2)



特別警戒区域なし

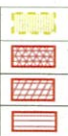


様式-2(土)  
土砂災害警戒区域・土砂災害特別警戒区域図

土砂災害警戒区域  
(土砂災害防止法施行令第二条の基準に該当する区域)

土砂災害特別警戒区域  
(土砂災害防止法施行令第三条の基準に該当する区域)

上記以外の区域

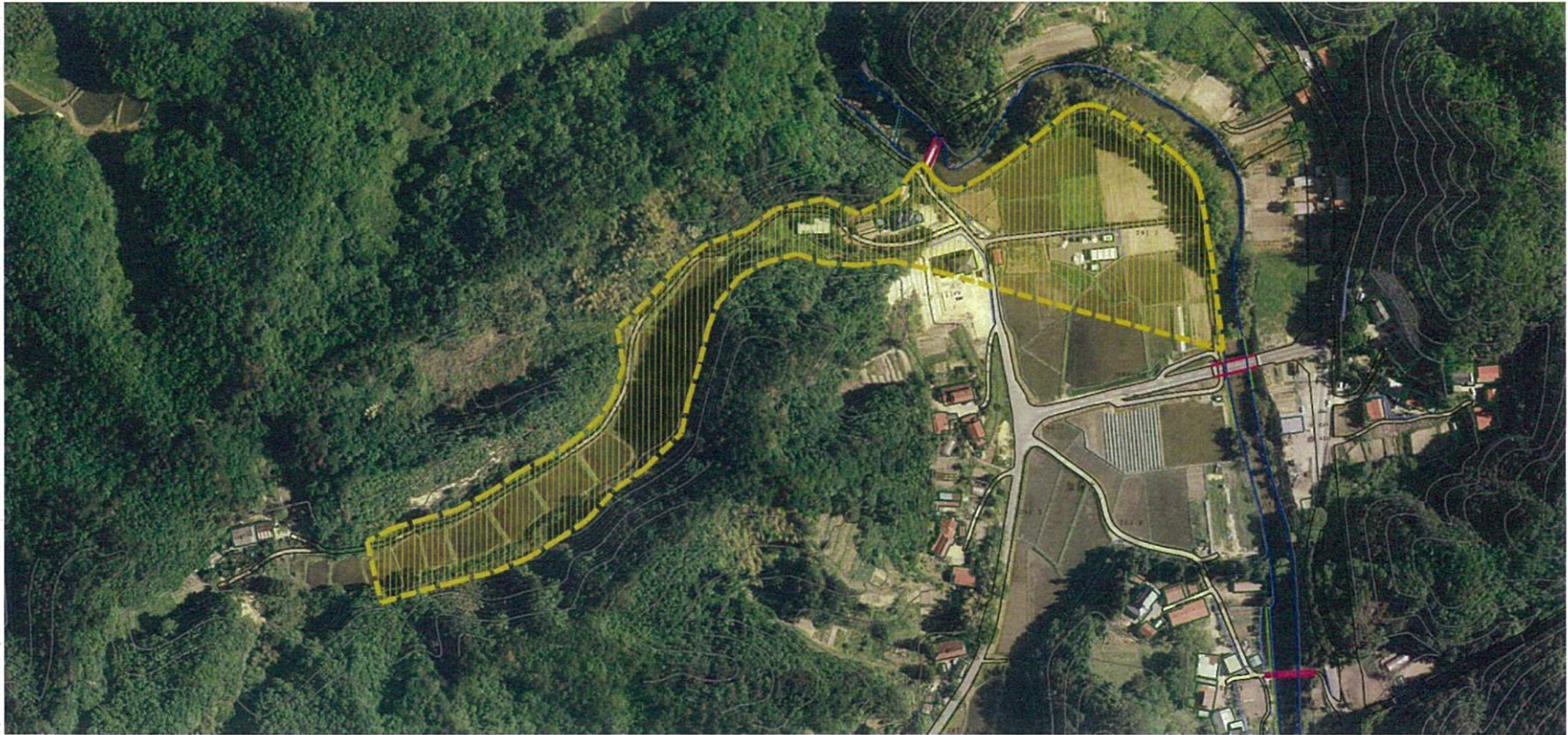


縮尺  
1:2,500

自然現象の種類	土石流	溪流番号	10325B0089
告示番号	公表日	溪流名	加藤木
告示年月日	H29.7.7	所在地	福島県二本松市上長折字加藤木



参考資料(その3)



参考資料

土石災害警戒区域  
(土石災害防止法施行令第二条の基準に該当する区域)



自然現象  
の種類

土石流

溪流番号

10325B0089

土石災害  
特別警戒区域  
(土石災害防止法  
施行令第三条の  
基準に該当する区  
域)

土石等の高さが1mを越え、  
その衝撃力が50kN/m<sup>2</sup>を越える区域



縮尺  
1:2,500

告示番号

公表日

溪流名

加藤木

土石等の高さが1mを越え、  
その衝撃力が50kN/m<sup>2</sup>を越えない区域



告示年月日

H29.7.7

所在地

福島県二本松市上長折宇加藤木

上記以外の区域

