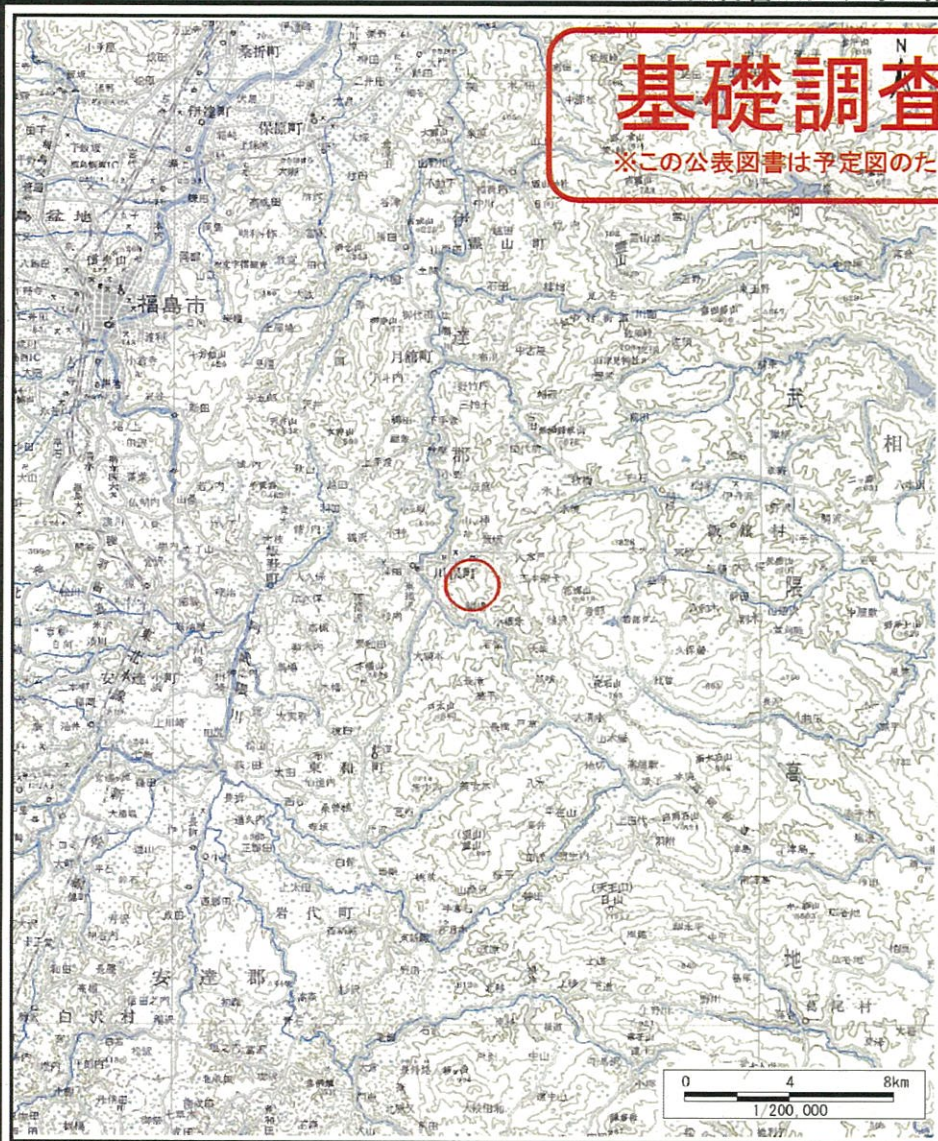
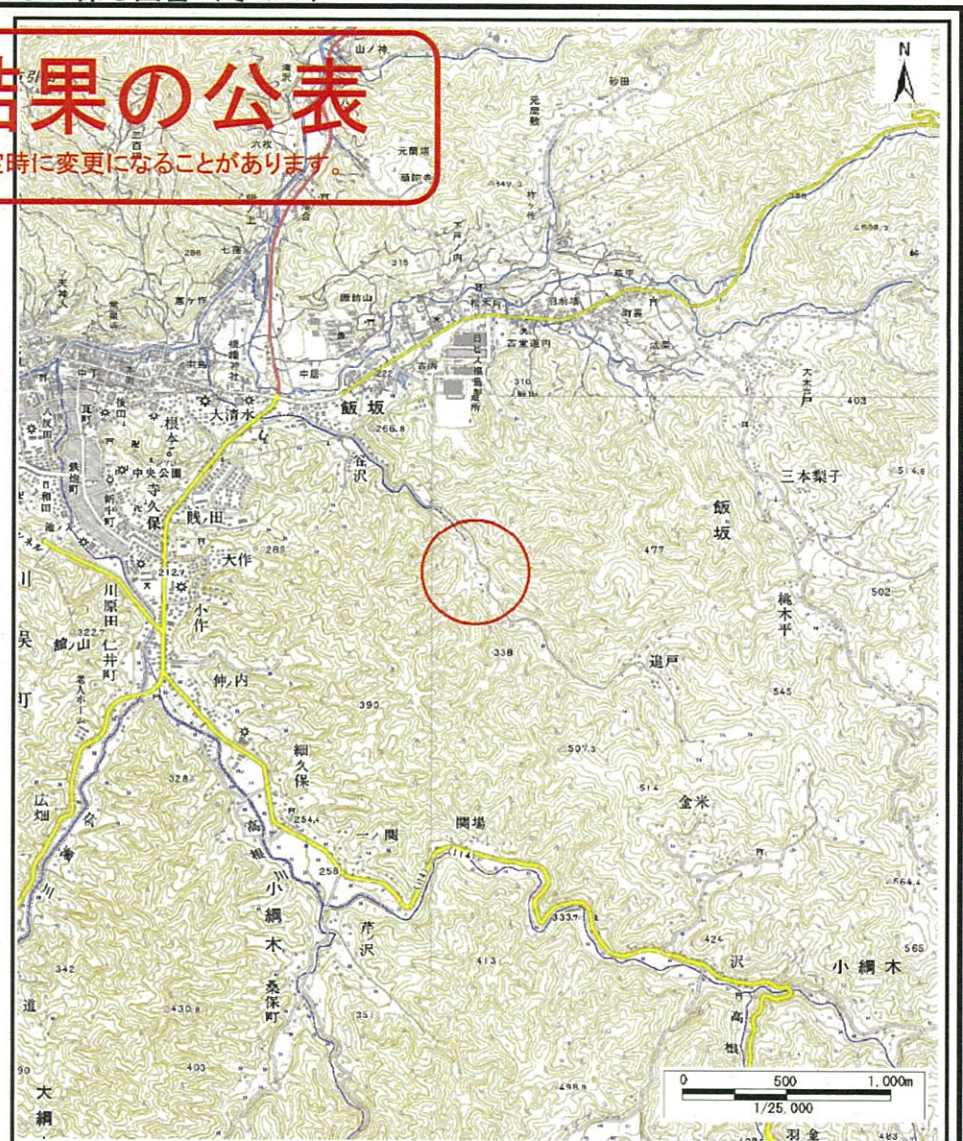


基礎調査結果の公表

※この公表図書は予定図のため、指定時に変更になることがあります。



(1/200,000)



(1/25,000)

様式-1 (土)

土砂災害警戒区域・土砂災害特別警戒区域 位置図

自然現象の種類	土石流
溪流番号	10308B0099
溪流名	小滝沢二号
所在地	伊達郡川俣町飯坂字小滝

この地図は、国土地理院長の承認を得て、同院発行の電子地形図25000及び電子地形図200000を複製したものである。(承認番号 平28情複、第357号)

基礎調査結果の公表

※この公表図書は予定図のため、指定時に変更になることがあります。



横断測線の区間	力の大きさのうち最大のもの (kN/m ²)	土石流の高さ(m)
①	17.20	0.89
②	18.17	1.05
③	9.64	0.82



様式-2(土)

土砂災害警戒区域・土砂災害特別警戒区域区域図

土砂災害警戒区域
(土砂災害防止法施行令第二条の基準に該当する区域)

土砂災害特別警戒区域
(土砂災害防止法施行令第三条の基準に該当する区域)
上記以外の区域



縮尺
1:2,500



自然現象の種類
土石流
告示番号
公表日
告示年月日
H29.7.7

溪流番号
10308B0099
溪流名
小滝沢二号
所在地
伊達郡川俣町飯坂字小滝