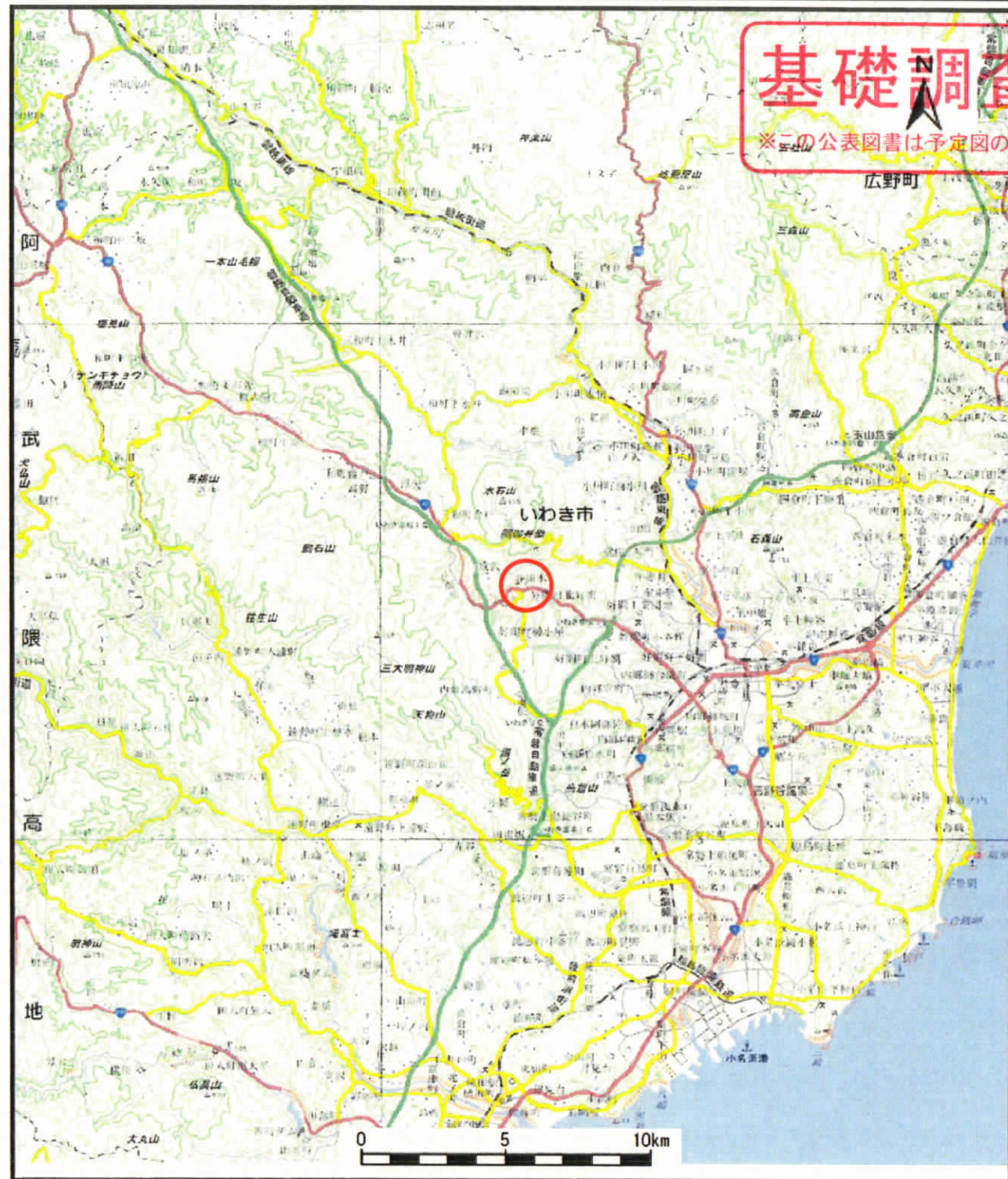


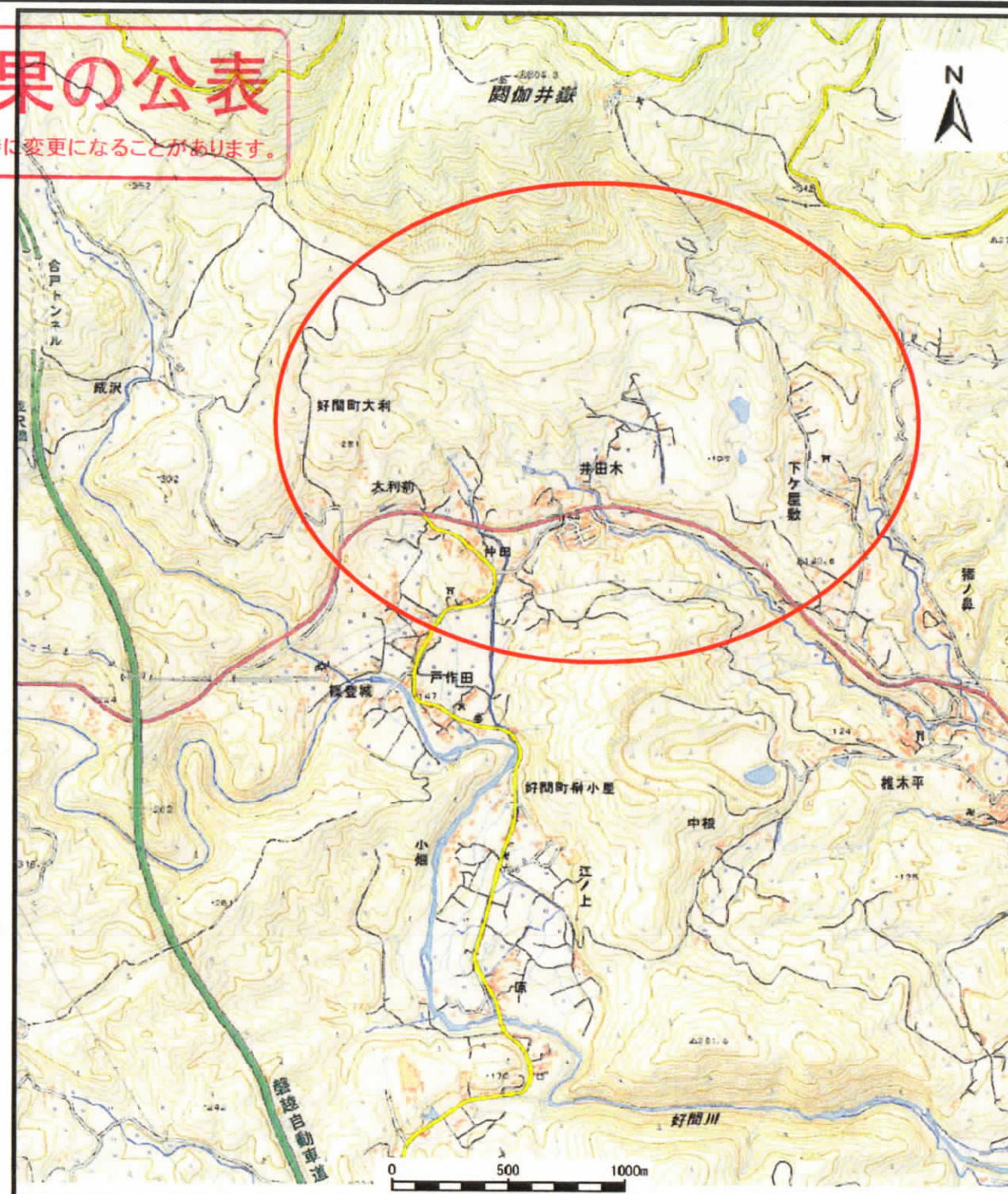
土砂災害警戒区域等の指定の公示に係る図書(その1)

基礎調査結果の公表

※この公表図書は予定図のため、指定時に変更になることがあります。



(1/200,000)



(1/25,000)

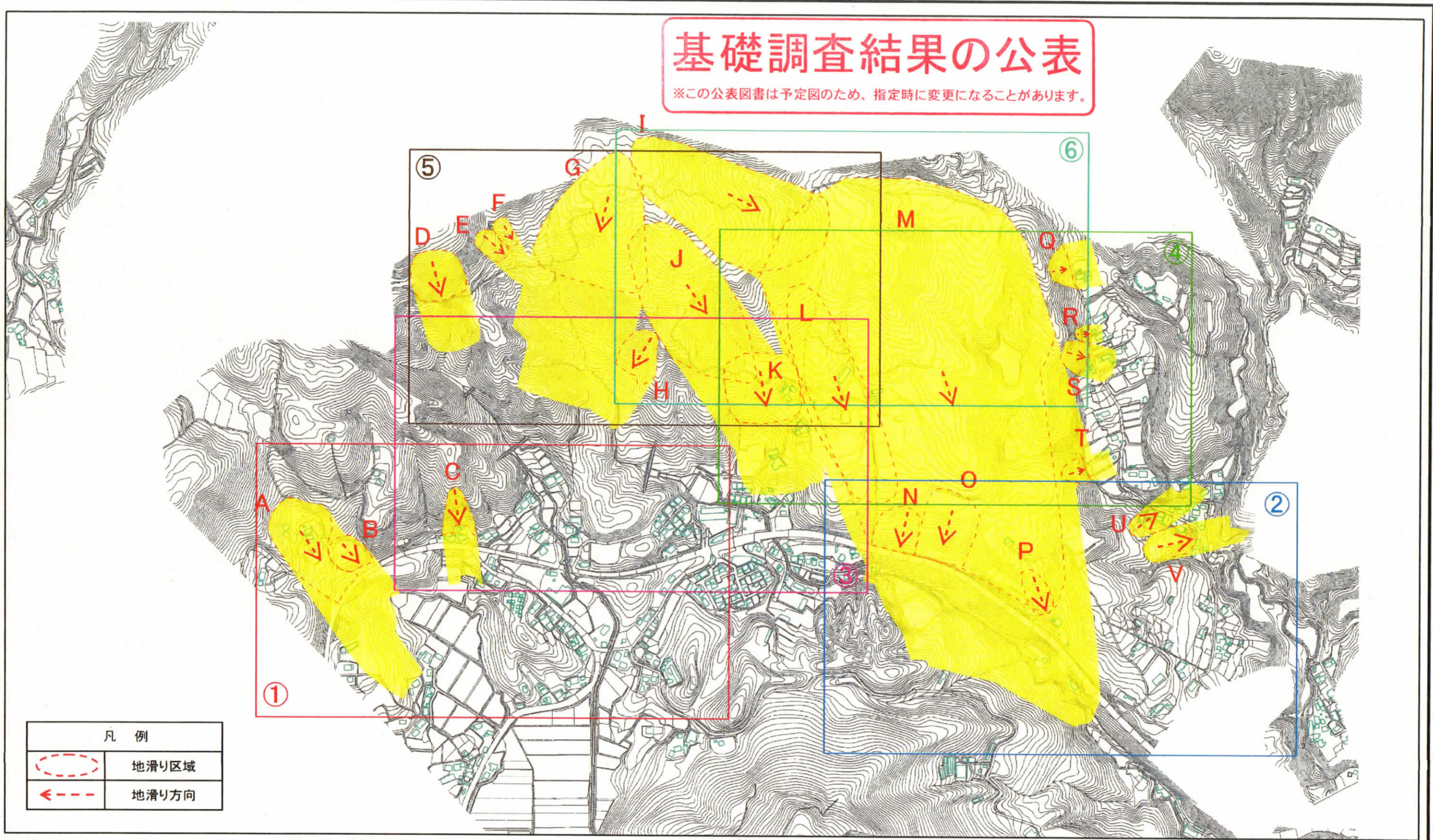
様式-1(地)
土砂災害警戒区域・土砂災害特別警戒区域
位置図

自然現象の種類	地滑り
箇所番号	127
箇所名	大利
地滑り区域名	A,B,C,D,E,F,G,H,I,J,K,L,M,N,O,P,Q,R,S,T,U,V
所在地	いわき市好間町大利, 北好間字成沢外

「この地図は、国土地理院長の承認を得て、同院発行の数値地図200000(数値地図)及び数値地図25000(地図画像)を複製したものである。(承認番号 平28情複 第1282号)」

基礎調査結果の公表

※この公表図書は予定図のため、指定時に変更になることがあります。

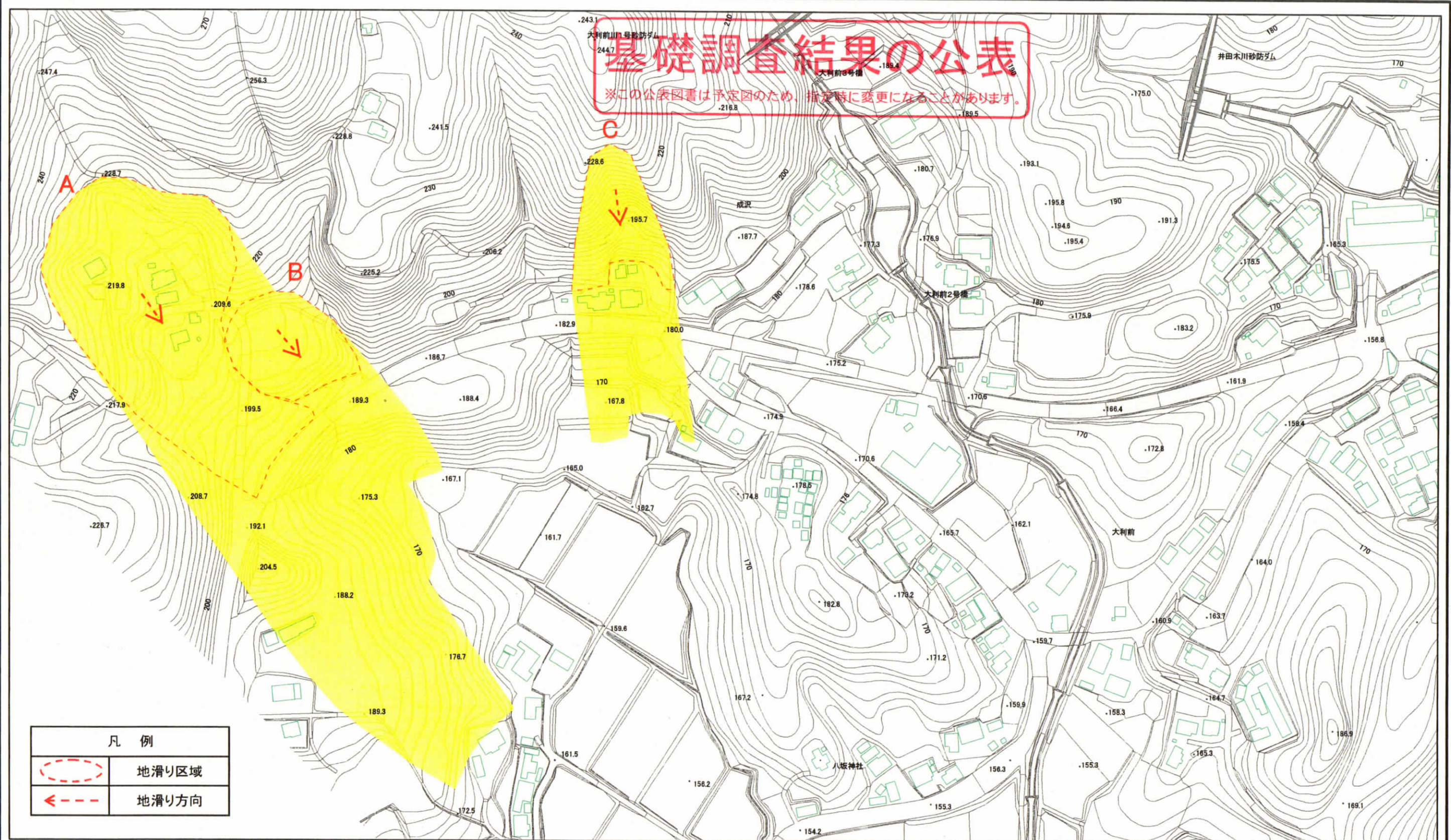


0 250 100 150 200
m

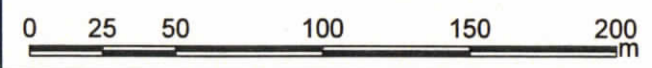
様式-2(地) 土砂災害警戒区域・土砂災害特別警戒区域 区域図	土砂災害防止法施行令第二条の基準に該当する区域(土砂災害警戒区域)		自然現象の種類 地滑り	箇所番号 127	箇所名 大利
	土砂災害防止法施行令第三条の基準に該当する区域(土砂災害特別警戒区域)		告示番号 公表年月日 平成29年8月31日	地滑り区域名 A,B,C,D,E,F,G,H,I,J,K,L,M,N,O,P,Q,R,S,T,U,V	所在地 いわき市好間町大利
	縮尺 1:7,500	告示年月日			

土砂災害警戒区域等の指定の公示に係る図書(その2)

基礎調査結果の公表
 ※この公表図書は予定図のため、指定時に変更になることがあります。



凡 例	
	地滑り区域
	地滑り方向



様式-2(地)
 土砂災害警戒区域・土砂災害特別警戒区域
 区域図

土砂災害防止法施行令第二条の基準に該当する区域(土砂災害警戒区域)
 土砂災害防止法施行令第三条の基準に該当する区域(土砂災害特別警戒区域)

縮尺
 1:2,500

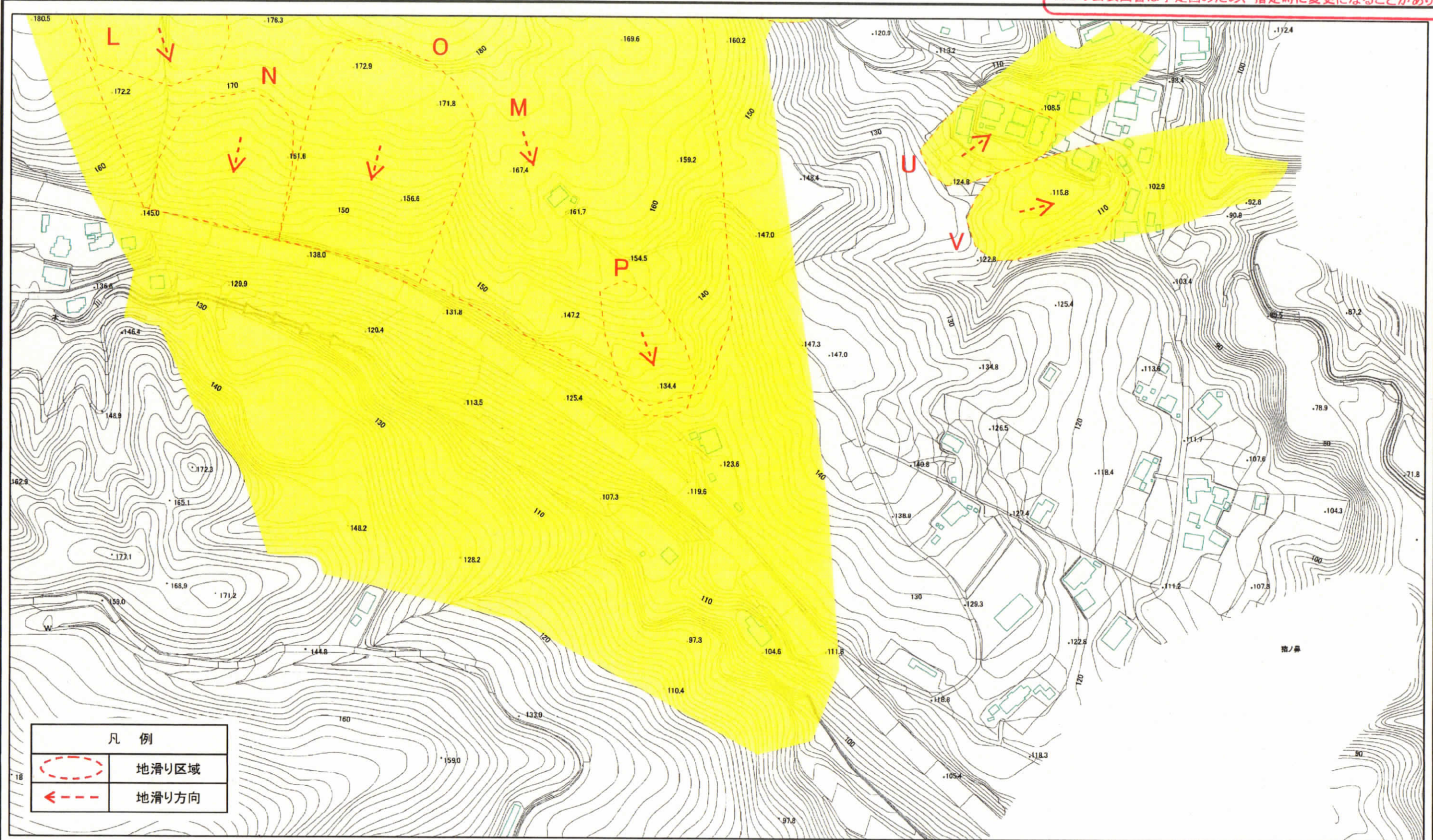
自然現象の種類
 地滑り
~~告示番号~~
 公表年月日
 平成29年8月31日
~~告示年月日~~

箇所番号
 127
 箇所名
 大利
 地滑り区域名
 A,B,C
 所在地
 いわき市好間町大利

基礎調査結果の公表

※この公表図書は予定図のため、指定時に変更になることがあります。

土砂災害警戒区域等の指定の公示に係る図書(その2)

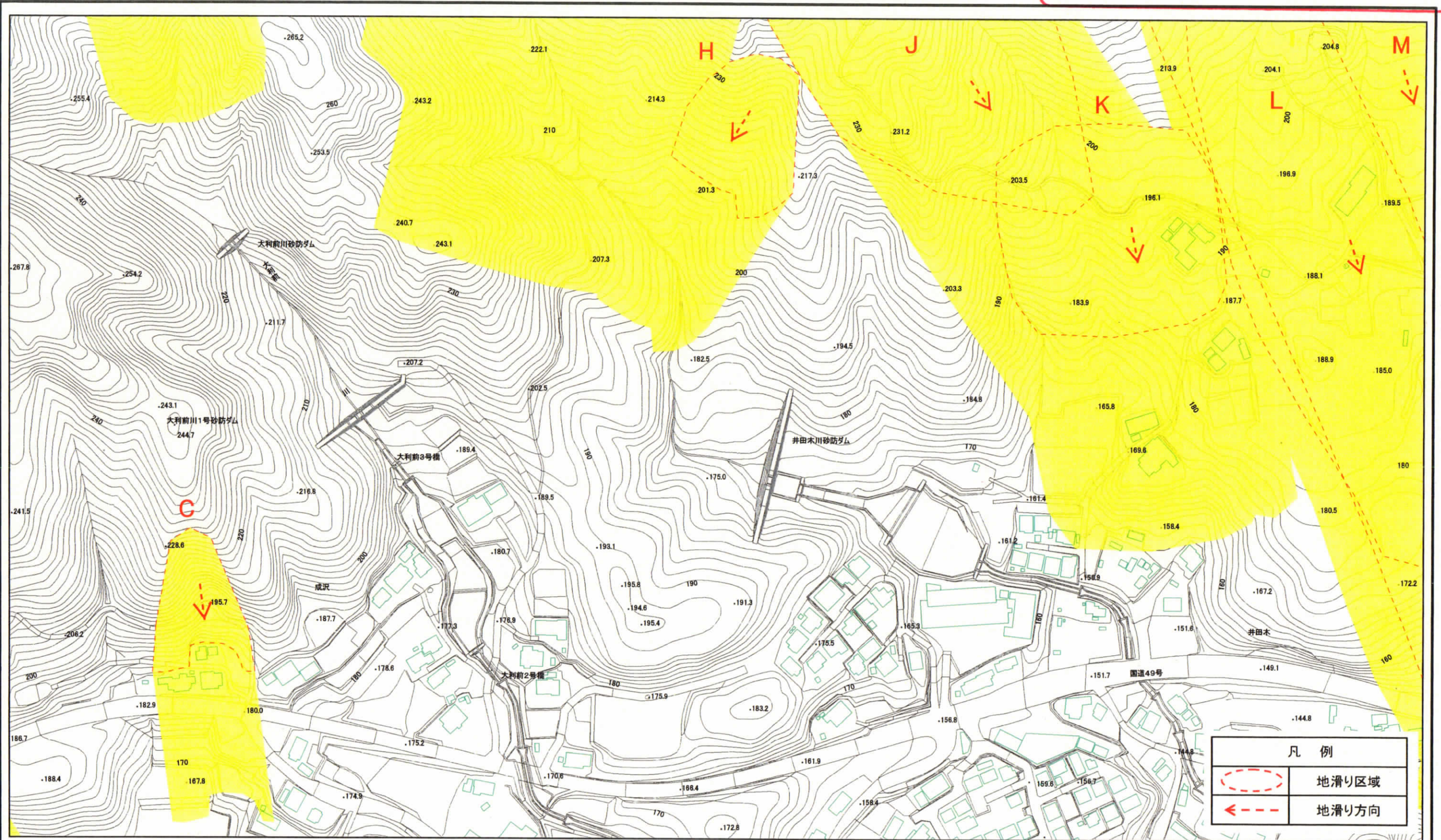


様式-2(地) 土砂災害警戒区域・土砂災害特別警戒区域 区域図	土砂災害防止法施行令第二条の基準に該当する区域(土砂災害警戒区域)		N 縮尺 1:2,500	自然現象の種類 地滑り	箇所番号 127	箇所名 大利
	土砂災害防止法施行令第三条の基準に該当する区域(土砂災害特別警戒区域)			告示番号 公表年月日 平成29年8月31日	地滑り区域名 L,M,N,O,P,U,V	所在地 いわき市好間町大利
				告示年月日		

基礎調査結果の公表

※この公表図書は予定図のため、指定時に変更になることがあります。

土砂災害警戒区域等の指定の公示に係る図書(その2)



0 25 50 100 150 200 m

③

様式-2(地)

土砂災害警戒区域・土砂災害特別警戒区域
区域図

土砂災害防止法施行令第二条の基準に該当する区域(土砂災害警戒区域)



自然現象の種類

地滑り

箇所番号

127

箇所名

大利

土砂災害防止法施行令第三条の基準に該当する区域(土砂災害特別警戒区域)

縮尺

1:2,500

告示番号

公表年月日

平成29年8月31日

地滑り区域名

C,H,J,K,L,M

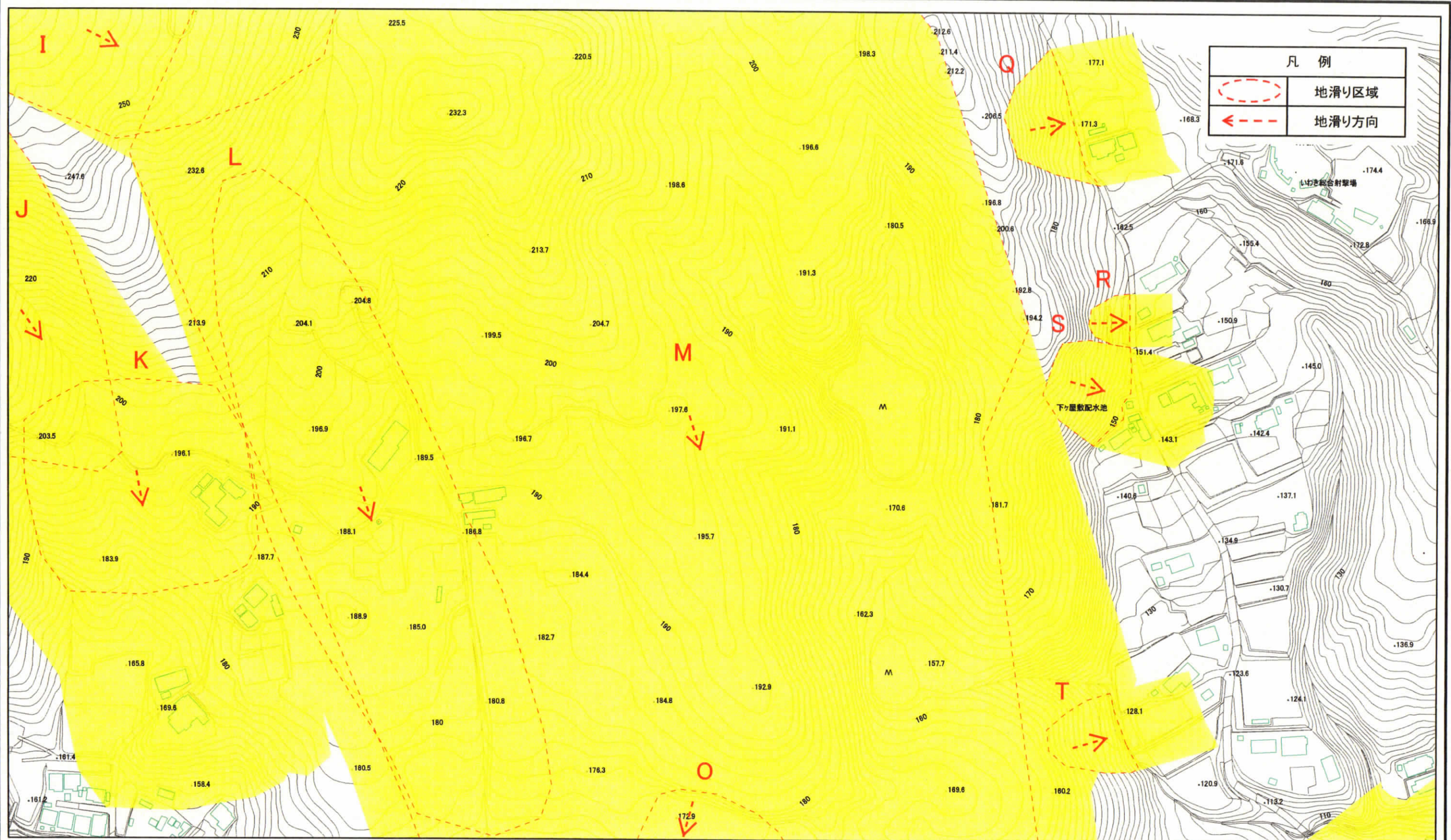
所在地

いわき市好間町大利

基礎調査結果の公表

※この公表図書は予定図のため、指定時に変更になることがあります。

土砂災害警戒区域等の指定の公示に係る図書(その2)

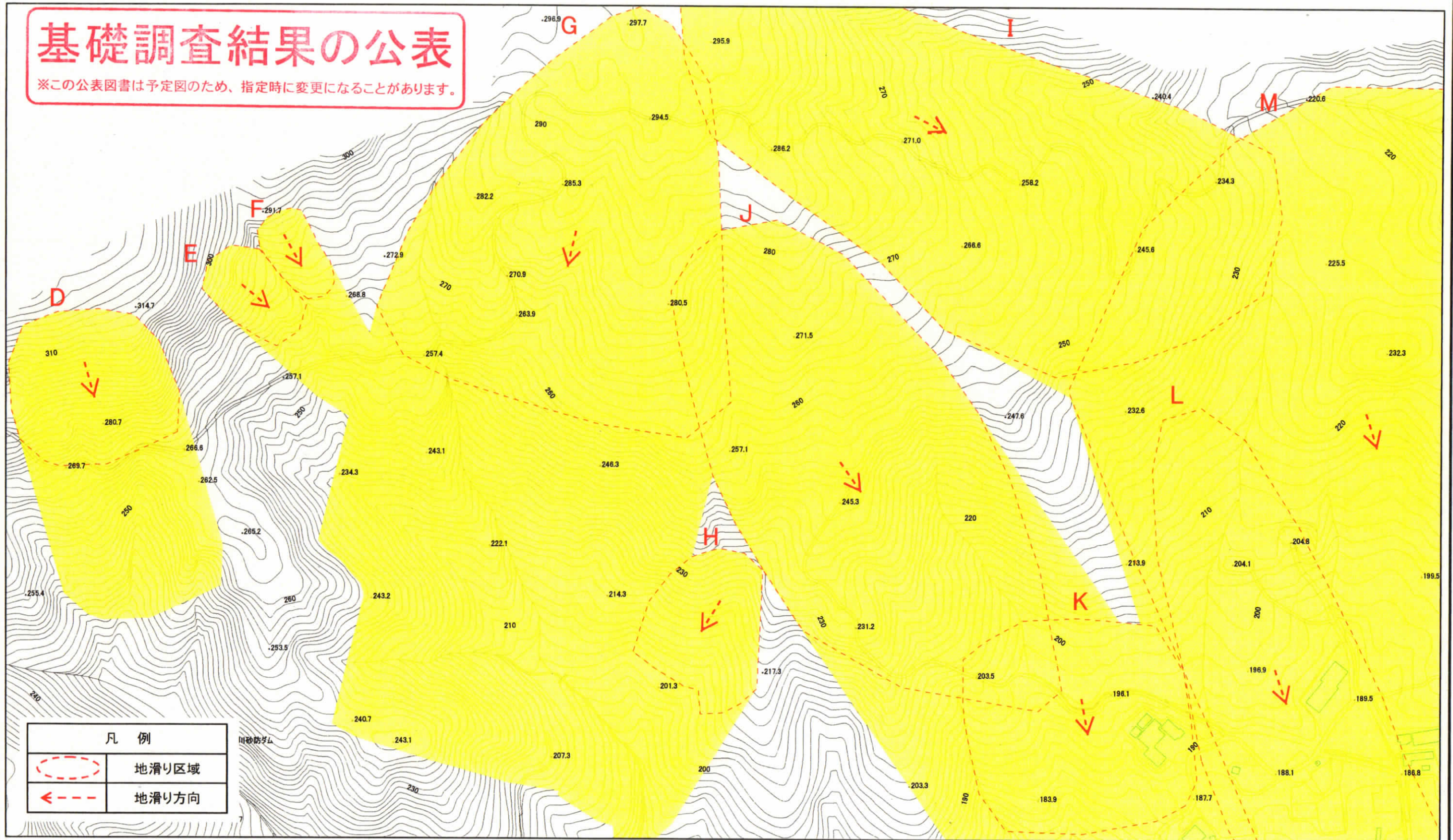


様式-2(地) 土砂災害警戒区域・土砂災害特別警戒区域 区域図	土砂災害防止法施行令第二条の基準に該当する区域(土砂災害警戒区域)			自然現象の種類 地滑り	箇所番号 127	箇所名 大利
	土砂災害防止法施行令第三条の基準に該当する区域(土砂災害特別警戒区域)		縮尺 1:2,500	告示番号 公表年月日 平成29年8月31日	地滑り区域名 I,J,K,L,M,O,Q,R,S,T	所在地 いわき市好間町大利
	4					

土砂災害警戒区域等の指定の公示に係る図書(その2)

基礎調査結果の公表

※この公表図書は予定図のため、指定時に変更になることがあります。



0 25 50 100 150 200 m

⑤

様式-2(地)

土砂災害警戒区域・土砂災害特別警戒区域
区域図

土砂災害防止法施行令第二条の基準に該当する区域(土砂災害警戒区域)



自然現象の種類

地滑り

箇所番号

127

箇所名

大利

土砂災害防止法施行令第三条の基準に該当する区域(土砂災害特別警戒区域)



縮尺

1:2,500

告示番号

公表年月日

平成29年8月31日

告示年月日

地滑り区域名

D,E,F,G,H,I,J,K,L,M

所在地



いわき市好間町大利

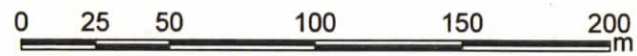
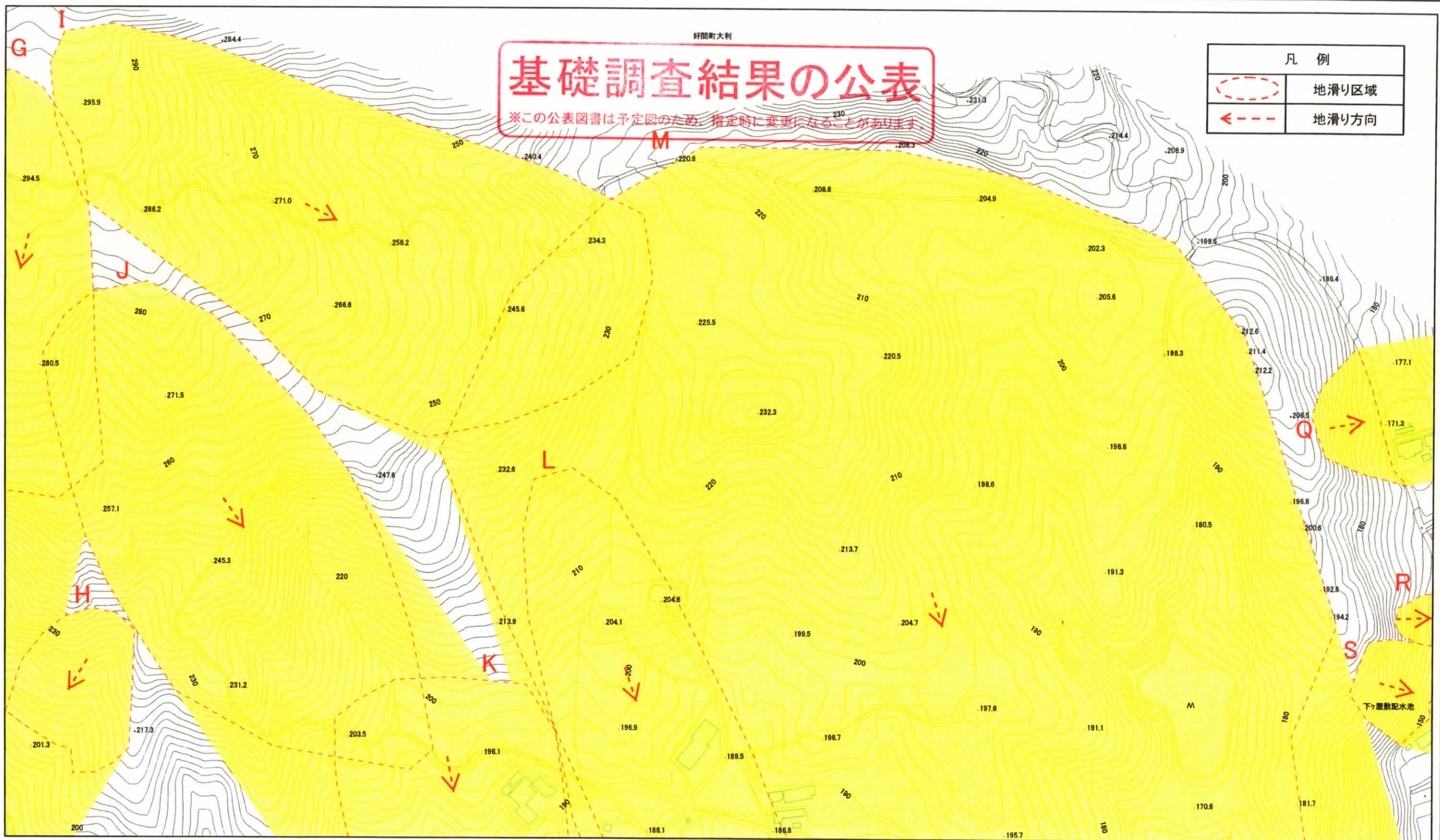
土砂災害警戒区域等の指定の公示に係る図書(その2)

好間町大利

基礎調査結果の公表

※この公表図書は予定図のため、指定時に変更になることがあります。

凡例	
	地滑り区域
	地滑り方向



6

様式-2(地)

土砂災害警戒区域・土砂災害特別警戒区域
区域図

土砂災害防止法施行令第二条の基準に該当する区域(土砂災害警戒区域)



自然現象の種類

地滑り

箇所番号

127

箇所名

大利

土砂災害防止法施行令第三条の基準に該当する区域(土砂災害特別警戒区域)

縮尺

1:2,500

告示番号

公表年月日

平成29年8月31日

地滑り区域名

G,H,I,J,K,L,M,Q,R,S

所在地

いわき市好間町大利