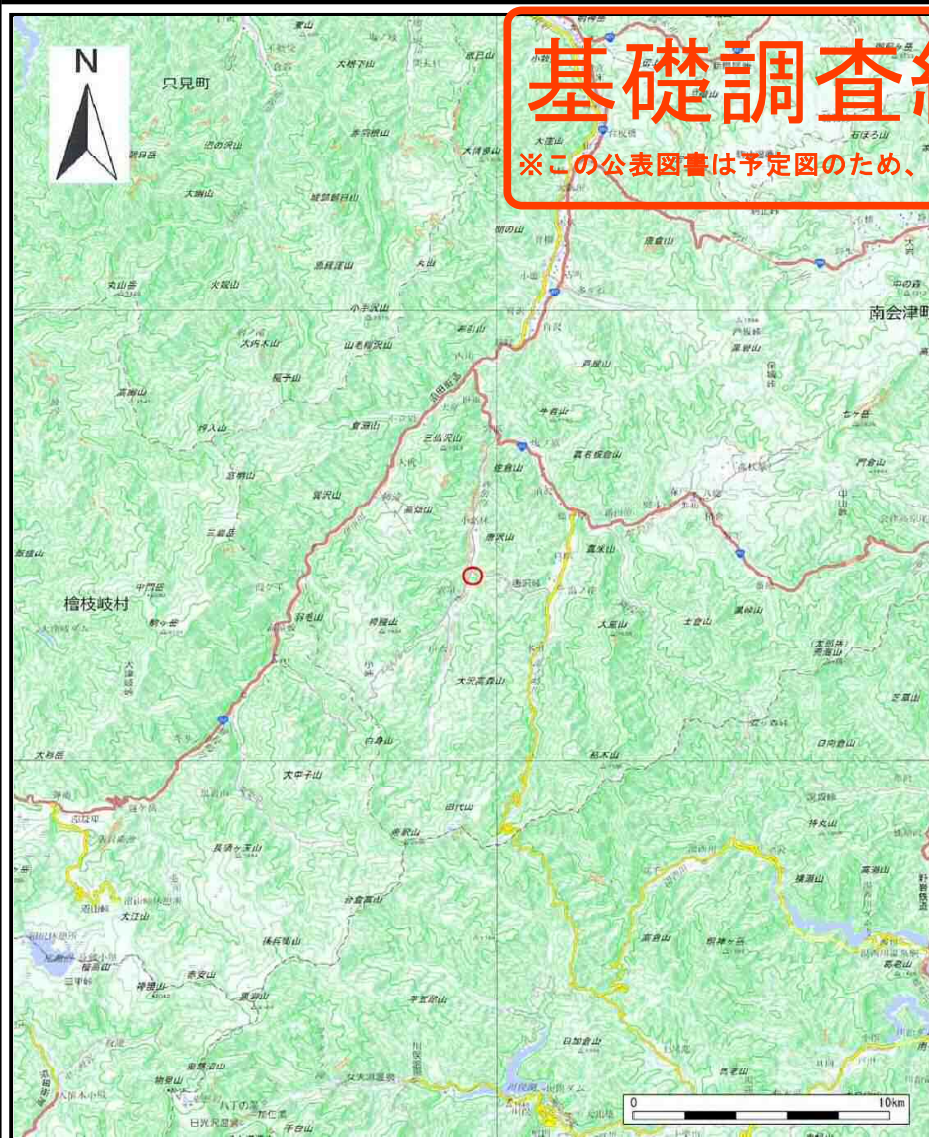


基礎調査結果の公表

※この公表図書は予定図のため、指定時に変更になることがあります。



(1/200,000)



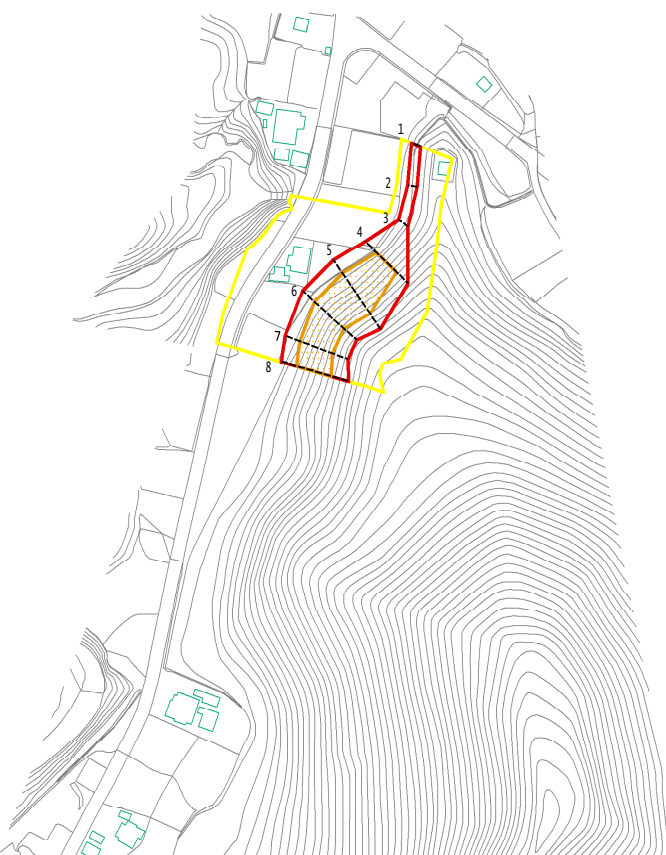
(1/25,000)

様式-1 (急)
土砂災害警戒区域・土砂災害特別警戒区域 位置図

自然現象の種類	急傾斜地の崩壊
箇所番号	1576
箇所名	新屋敷
所在地	福島県南会津郡南会津町宮里字新屋敷

基礎調査結果の公表

※この公表図書は予定図のため、指定時に変更になることがあります。



0 25 50 100
m

図中の数字は横断測線番号を示す

様式-2(急)
土砂災害警戒区域・土砂災害特別警戒区域図(その1)

土砂災害警戒区域 (土砂災害防止法施行令第2条の基準に該当する区域)	
土砂災害特別警戒区域 (斜面の崩壊による土石等の衝撃力が100kN/m ² を超える区域)	
土砂災害防止法施行令第3条の基準に該当する区域	
上記以外の区域	

土	縮尺
告示番号	1:2,500
告示年月日	

自然現象の種類	急傾斜地の崩壊
告示番号	公表年月日
告示年月日	平成29年9月20日

箇所番号	1576
箇所名	新屋敷
所在地	福島県南会津郡南会津町 宮里字新屋敷