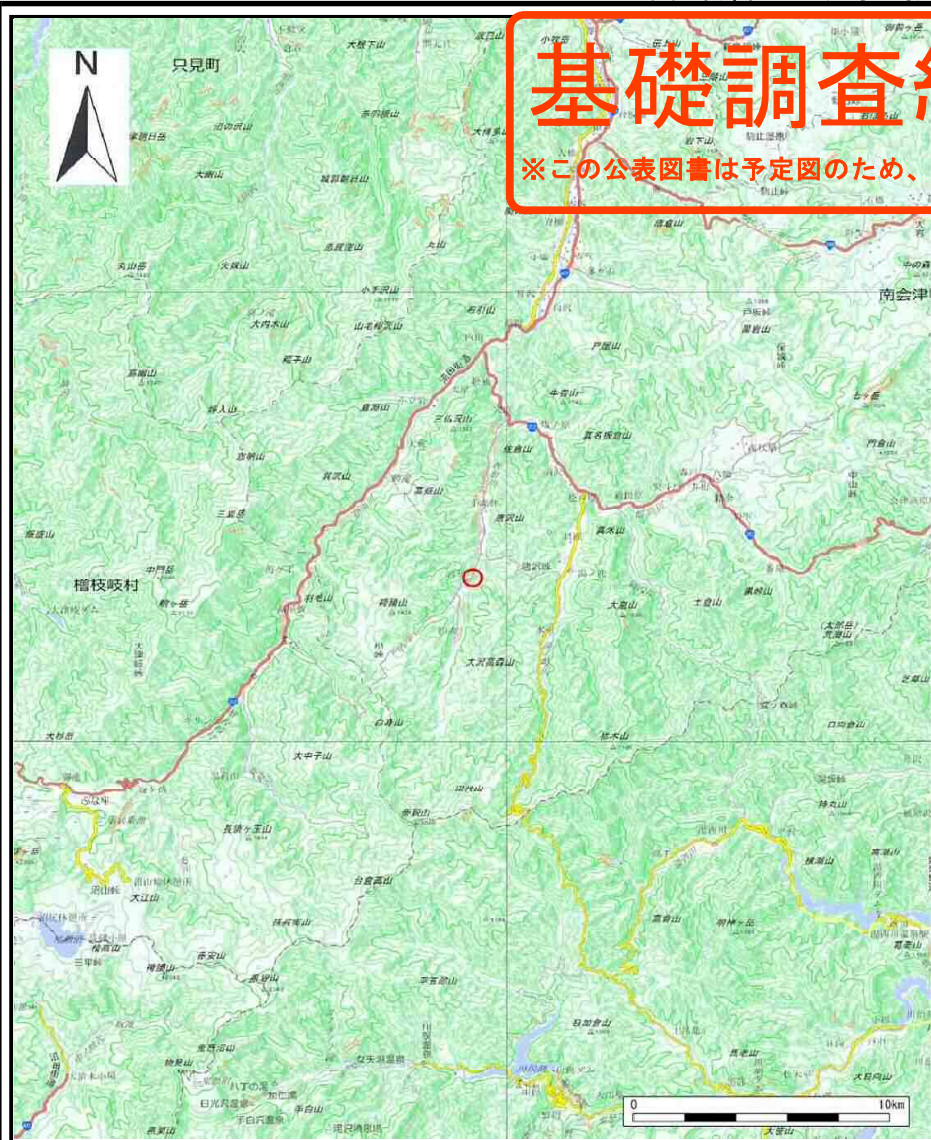
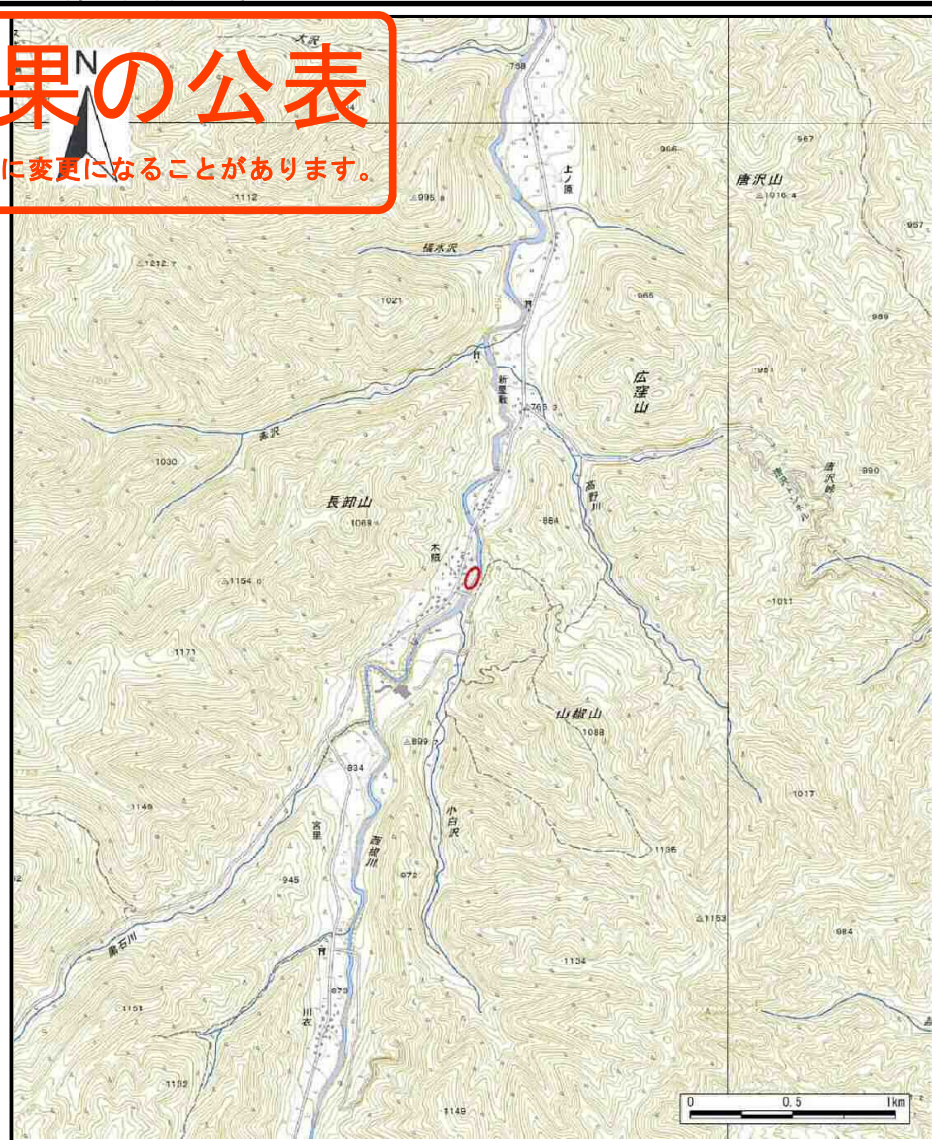


基礎調査結果の公表

※この公表図書は予定図のため、指定時に変更になることがあります。



(1/200,000)



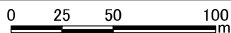
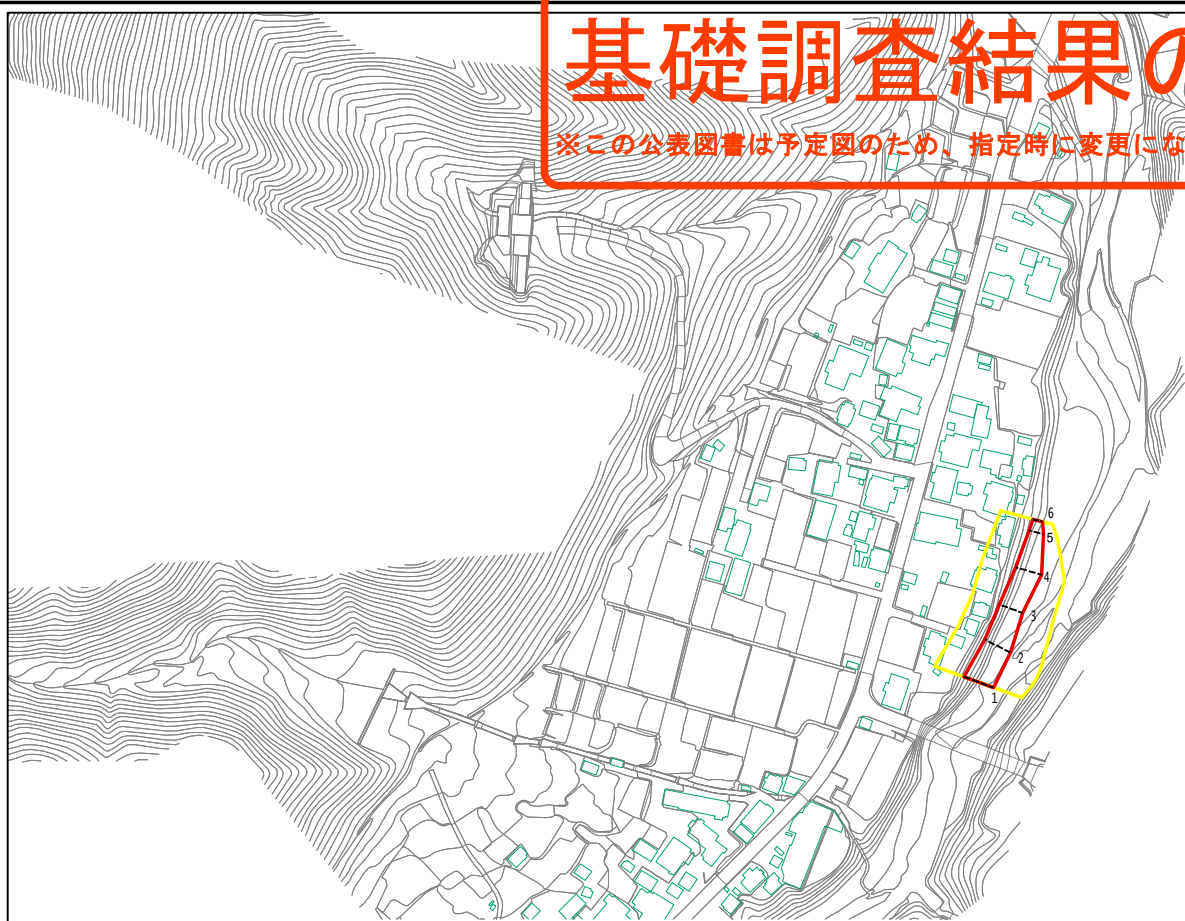
(1/25,000)

様式-1 (急)
土砂災害警戒区域・土砂災害特別警戒区域 位置図

自然現象の種類	急傾斜地の崩壊
箇所番号	1584
箇所名	木賊
所在地	福島県南会津郡南会津町宮里字半才家

基礎調査結果の公表

※この公表図書は予定図のため、指定時に変更になることがあります。



図中の数字は横断測線番号を示す

様式-2(急) 土砂災害警戒区域・土砂災害特別警戒区域図(その1)	土砂災害警戒区域 (土砂災害防止法施行令第二条の基準に該当する区域)		土 縮尺 1:2,500	自然現象の種類 急傾斜地の崩壊	簡所番号 1584
	土砂災害特別警戒区域 (斜面の崩壊による土石等の衝撃力が100kN/m ² を超える区域)			公示番号 公表年月日 平成29年9月20日	簡所名 木賊
土砂災害防止法施行令第三条の基準に該当する区域)	土砂災害特別警戒区域 (斜面の崩壊による土石等の堆積の高さが3mを超える区域)			所在地 福島県南会津郡南会津町 宮里字半才家	
上記以外の区域					