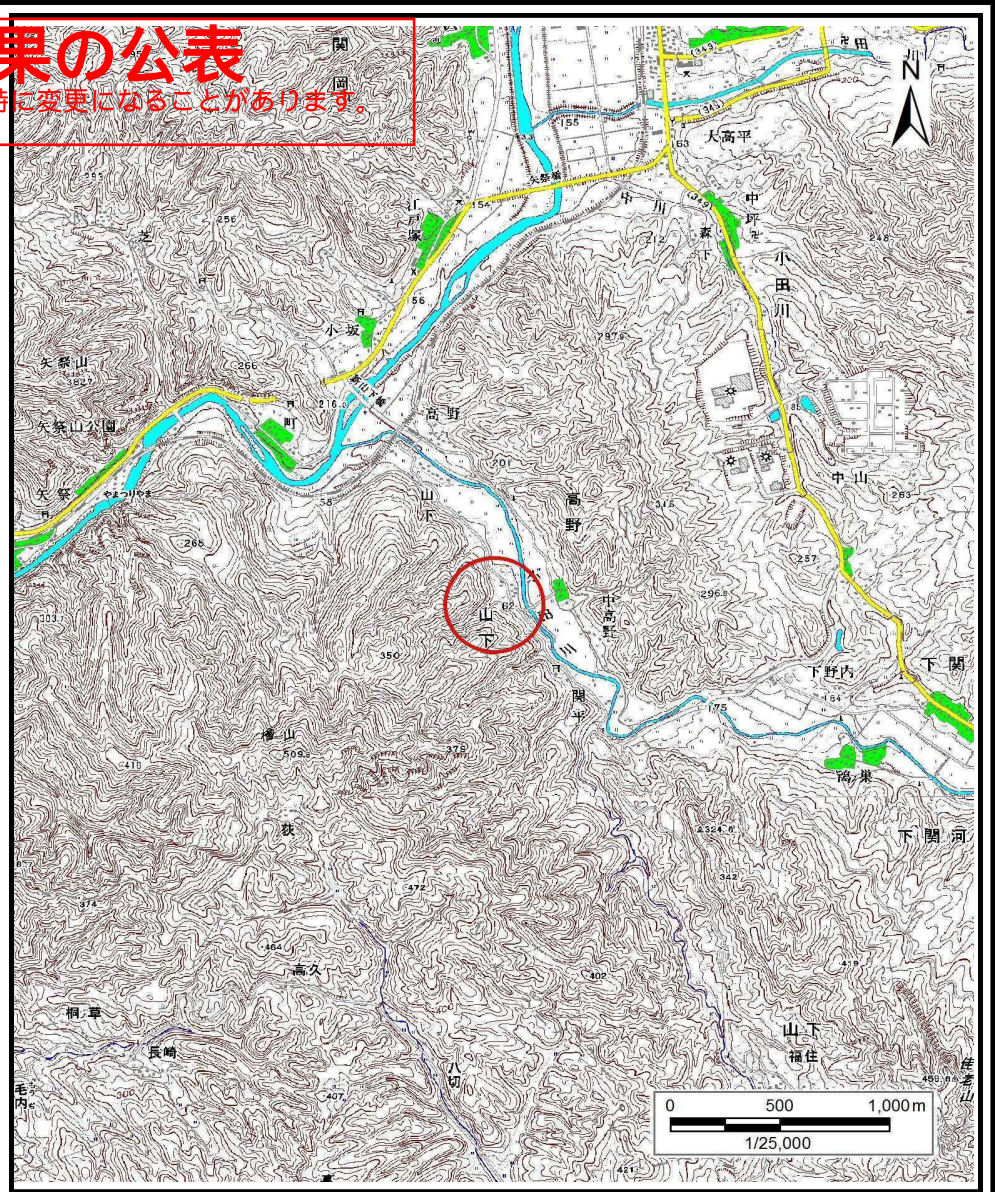
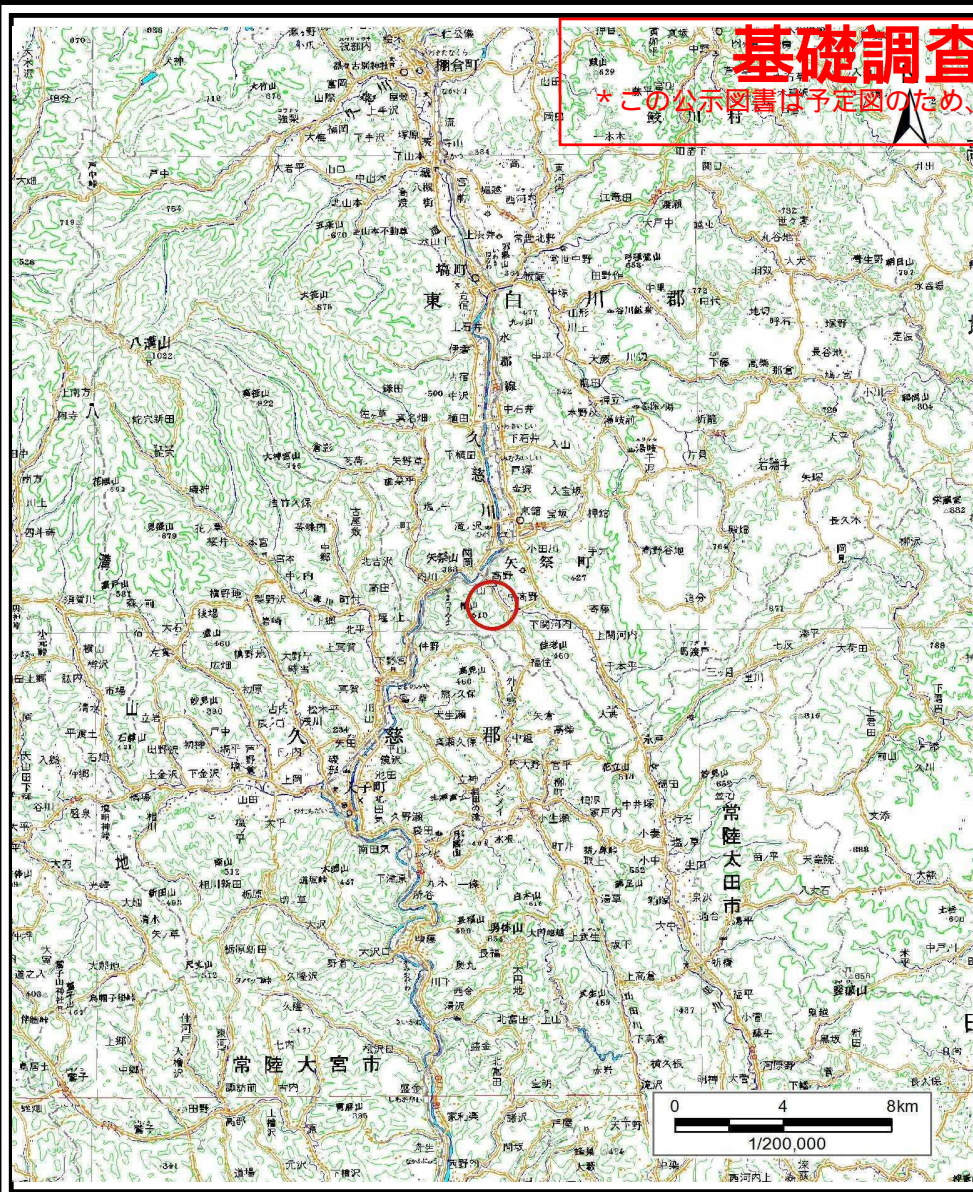


基礎調査結果の公表

※この公示図書は予定図のため、指定時に変更になることがあります。



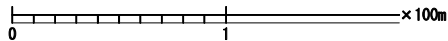
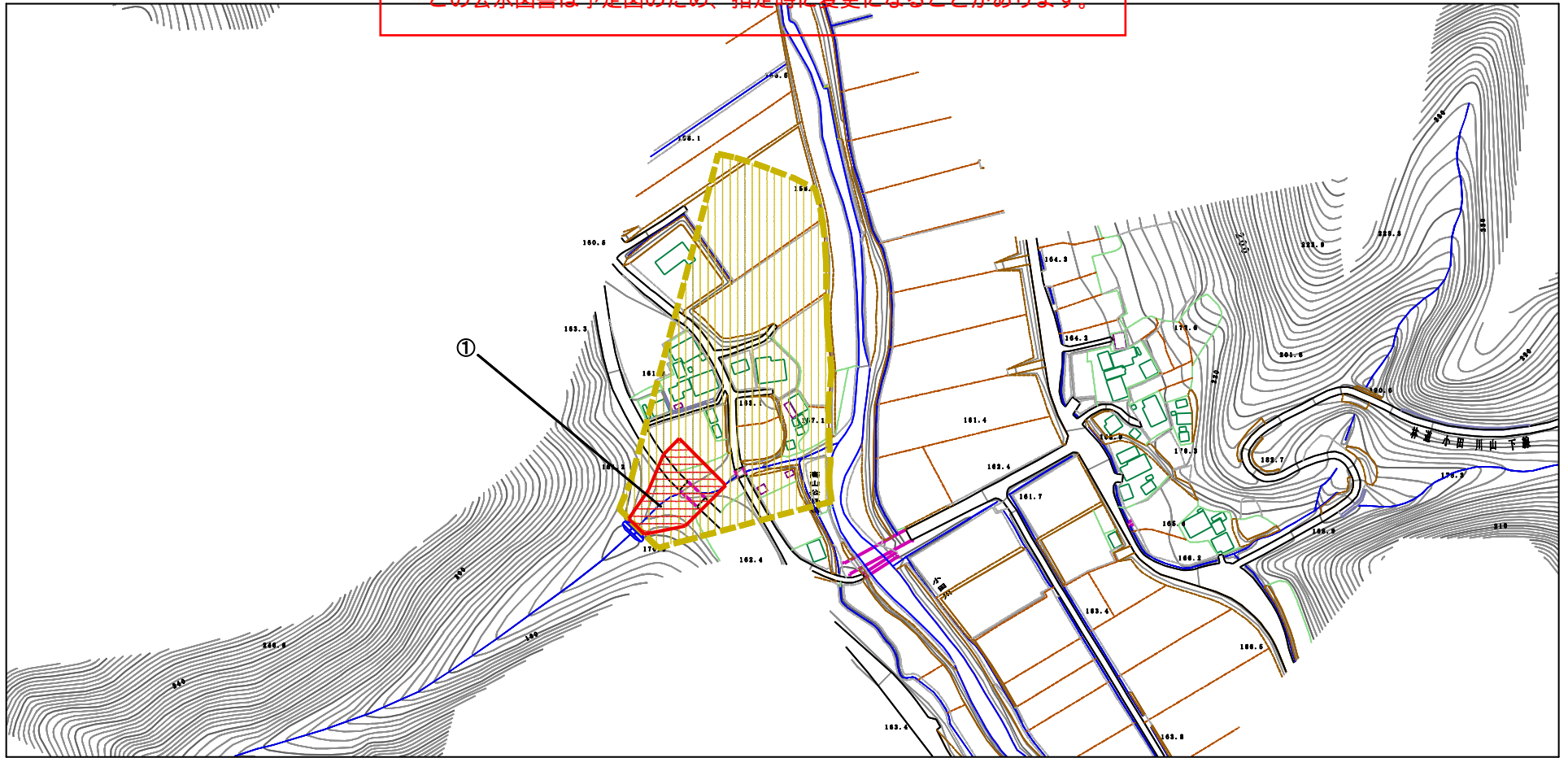
| | | |
|------------------------------------|---------|-------------------|
| 様式－1（土） 土砂災害警戒区域・土砂災害特別警戒区域 位置図 | 自然現象の種類 | 土石流 |
| | 溪流番号 | 30482B0034 |
| | 溪流名 | 笠松沢 |
| | 所在地 | 福島県東白川郡矢祭町大字山下字山下 |

この地図は、国土地理院長の承認を得て、同院発行の数値地図200000（地図画像）及び電子地形図25000を複製したものである。（承認番号 平28情複、第1306号）

公表年月日
平成29年11月20日

基礎調査結果の公表

*この公示図書は予定図のため、指定時に変更になることがあります。



| 横断測線の区間 | 力の大きさのうち最大のもの (kN/m ²) | 土石流の高さ (m) |
|---------|------------------------------------|------------|
| ① | 12.43 | 0.80 |

| | | | | |
|-----------------------------------------------|---------------------------------|--------------------|----------------------|------------------------------|
| 様式-2 (土) 土砂災害警戒区域・土砂災害特別警戒区域 区域図 | 土砂災害防止法施行令第二条の基準に該当する区域 | 自然現象 の種類 土石流 | 溪流番号 30482B0034 | |
| | 土砂災害防止法施行令第三 条の基準に該当する区域 | | 告示番号 公表年月日 | 溪流名 笠松沢 |
| | それ以外の区域 | | 告示年月日 平成29年11月20日 | 所在地 福島県東白川郡矢祭町 大字山下宇山下 |

縮尺
1:2,500