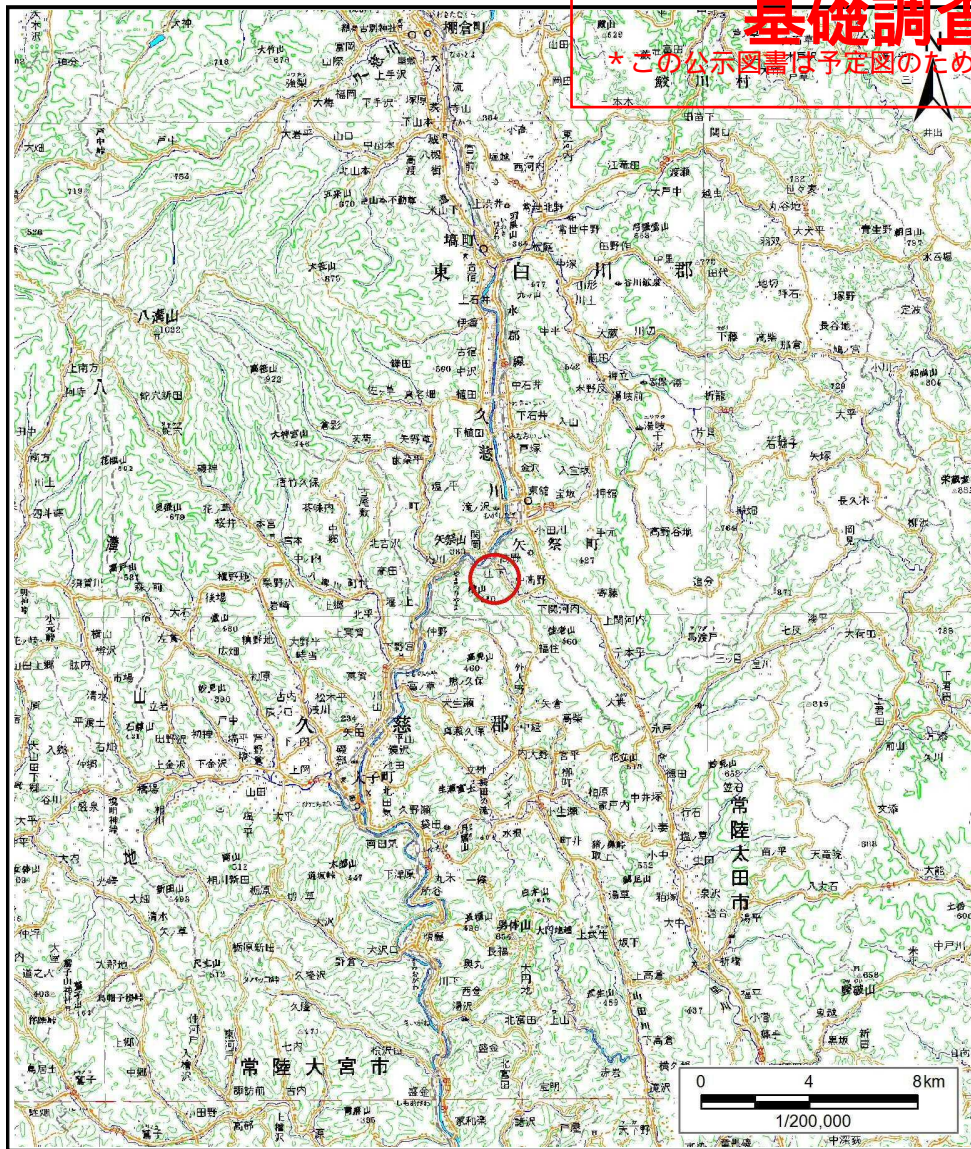
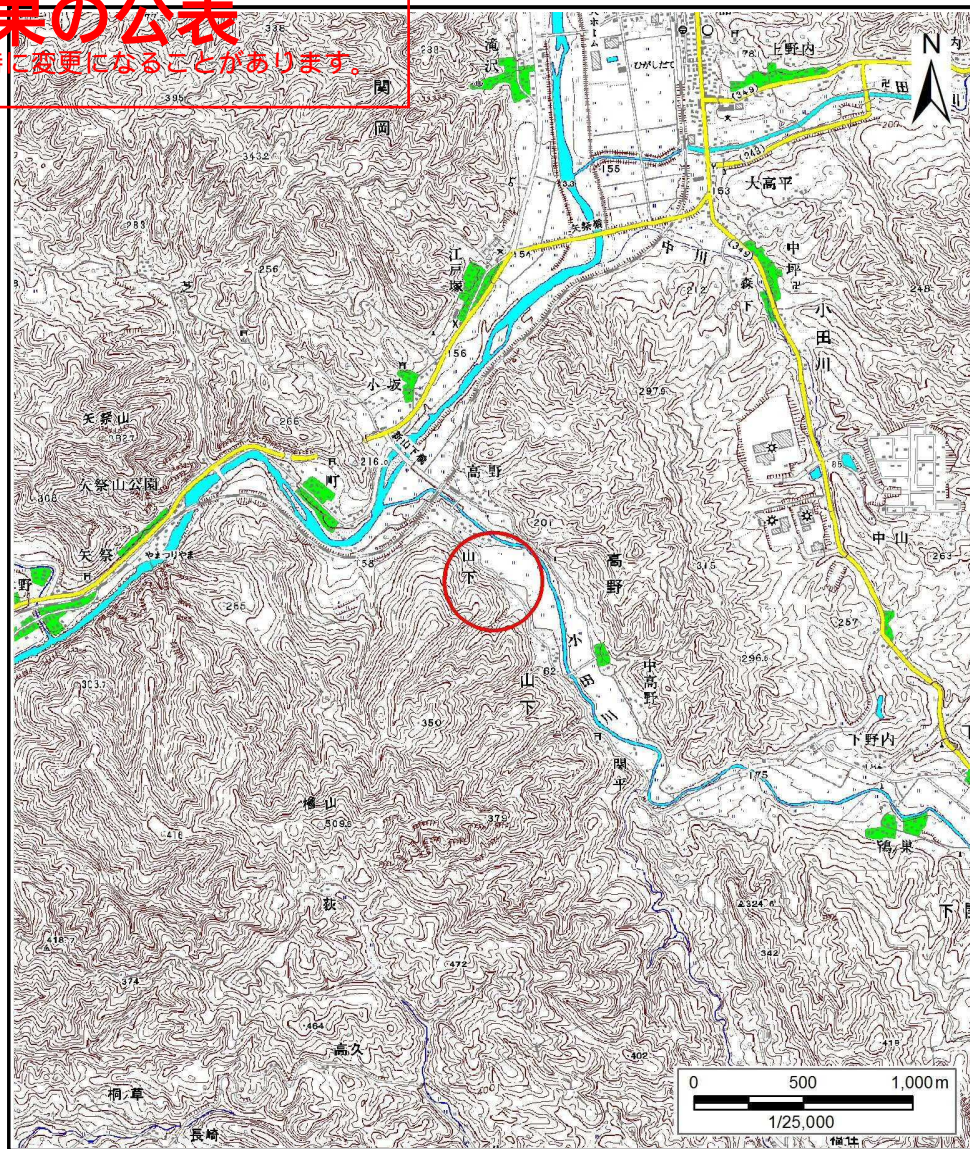


# 基礎調査結果の公表

\*この公示図書は予定図のため、指定時に変更になることがあります。



(1/200,000)



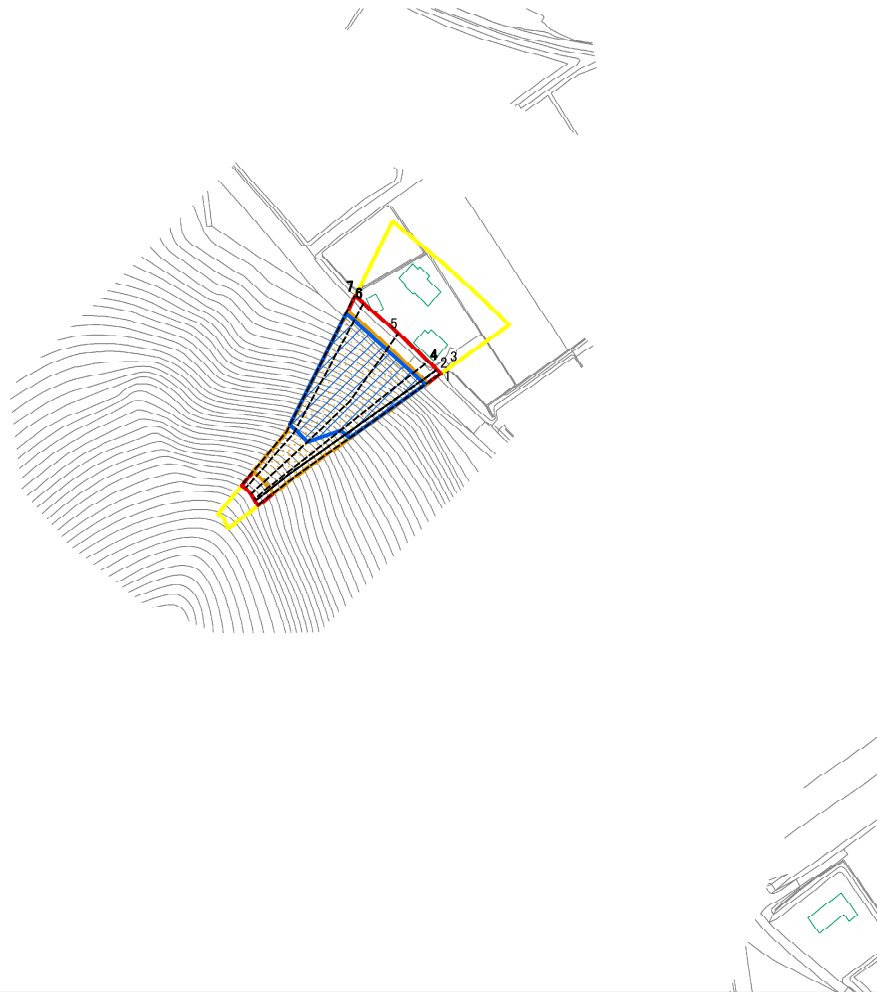
(1/25,000)

様式-1(急) 土砂災害警戒区域・土砂災害特別警戒区域 位置図	自然現象の種類	急傾斜地の崩壊
	箇所番号	1227
	箇所名	山下1号
	所在地	福島県東白川郡矢祭町大字山下字山下

この地図は、国土地理院長の承認を得て、同院発行の数値地図200000（地図画像）及び電子地形図25000を複製したものである。（承認番号 平28情複、第1306号）

# 基礎調査結果の公表

\* この公示図書は予定図のため、指定時に変更になることがあります。



0 25 50 100  
m

図中の数字は横断測線番号を示す

様式-2(急) 土砂災害警戒区域・土砂災害特別警戒区域 区域図(その1)	土砂災害防止法施行令第二条の基準に該当する区域		N 縮尺 1:2,500	自然現象の種類	急傾斜地の崩壊	箇所番号	1227
	土砂災害防止法施行令第三条の基準に該当する区域			<del>告示番号</del>	公表年月日	箇所名	山下1号
	それ以外の区域			<del>告示年月日</del>	平成29年11月20日	所在地	福島県東白川郡矢祭町大字山下字山下