

# 彩雲

S A I U N

【彩雲(さいうん)】とは、縁などが美しく色づいた雲を言います。日光が雲の水滴で回折するために生じるもので、昔からよいことの起こる吉兆の雲とされています。

VOL. **17** 【平成29年9月】

矢吹病院の基本理念・基本方針

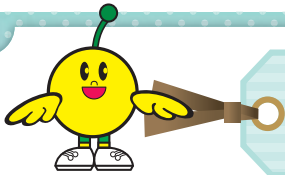
基本理念

**仁愛・誠意・献身**

～思いやりと真心で患者さんに尽くします～

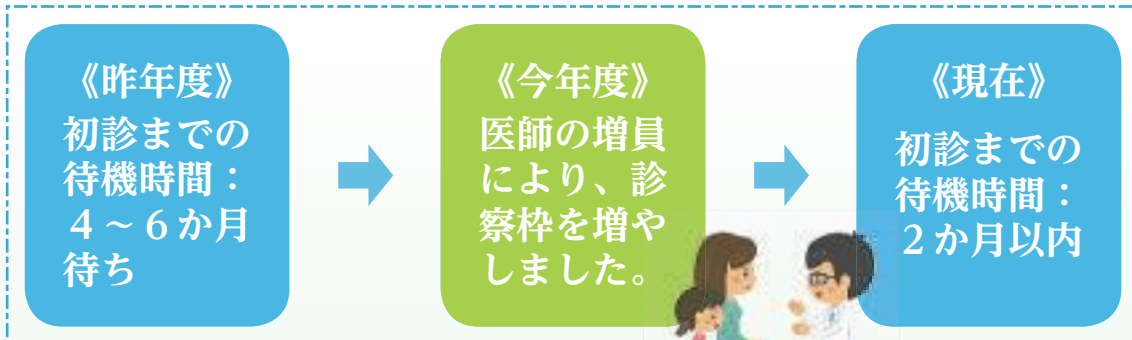


写真：平成29年8月28日(月)  
あさひ保育園の園児が当院を訪問



## 児童思春期外来の現状

1. 今年度は体制の強化により、初診までお待たせする時間を大幅に短縮しております。



2. 『ふくしまモデル』の構築を進めております。

特徴1：相談を受けてから初診までの間に医療スタッフによるサポートが受けられます。

初診までお待ちいただく間に、

- ・相談員、心理士との面接
- ・保護者向けの勉強会への参加  
(ペアレントトレーニングや関わりのコツを学ぶ勉強会)
- ・初診前のお子さんの不安を軽減するための個別訪問

などが受けられます。まずはお電話でご相談ください。

※緊急性が非常に高い場合には、診察を早めます。

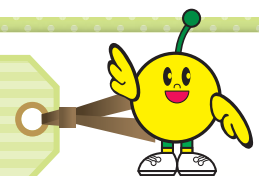


特徴2：子どもを支える「顔の見える」関係づくりをします。

幼稚園、保育園、学校、市町村保健師、児童相談所などとのネットワーク作りのための懇談会や、地域の保護者向けの講演会を実施します。



## 精神科専門の訪問看護ステーションのびのびが開設されました



当院では平成8年より精神科の訪問看護を提供していましたが、平成29年4月から精神科専門の「訪問看護ステーションのびのび」を開設しました。県南地方唯一の精神科専門の訪問看護ステーションとして、矢吹病院以外へ通院している方の利用も可能となりました。訪問看護の内容は、日常生活に関する相談・援助、病気のことや薬についての相談、対人関係の調整、社会資源の活用、家族への支援などなど、その人に合わせて支援しております。ご利用ご希望の方はご連絡ください。

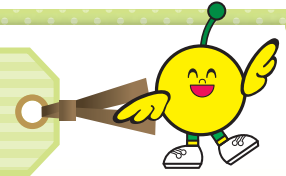
県中県南にお住まいの方の精神科訪問看護を実施しております。

理念は、  
「自分の望む人生を、のびのび  
生きることを大切にします」  
「ともに成長できる関係を大切にします」  
です。



▲訪問看護ステーションのびのびマスコット

## 6月から認知症疾患医療センターの運営を開始しました



当院では認知症疾患に関する診断・治療、専門医療相談を実施する「認知症疾患医療センター」の運営を平成29年6月より開始いたしました。

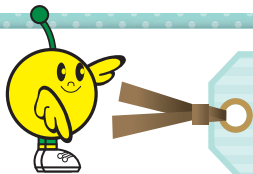
センターには、認知症に関する専門知識を有する医師、臨床心理技術者、精神保健福祉士等を配置しております。

本人や家族からの相談、かかりつけ医からの紹介、市町村、地域包括支援センター、介護保険事業所等の関係機関からの認知症に関する医療相談に応じますので、地域医療連携室までご連絡ください。

地域医療連携室 0248-44-2051 (直通)



▲センターの看板設置



## 精神科医療講演会を開催しました

平成29年3月に策定された「新たな病院改革プラン」において、当院は「先進的な精神科医療の提供」という基本的役割が示され、「精神科救急の強化」が求められました。

そこで、7月14日に精神科救急について先進的な取り組みを行っている「群馬県立精神医療センター」の赤田卓志朗先生をお招きし、精神科医療講演会を開催しました。

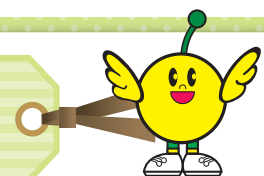


▲講演会の様子



▲講演会の様子

## 病院まつり



地域との交流を深めるために町民の皆さんにも参加いただける企画を通して、病院広報並びに精神医療の啓発啓蒙、また開かれた病院づくりの一端を担うべく平成25年より毎年開催されています。院内外にブースやテントを設け、約400名が来場して下さっています。

今年は平成29年10月29日(日)に予定しております。ぜひお越し下さい!!



▲元気いっぱい、まつりを盛り上げます

科 別	氏 名	職 名	専 門 分 野
精神科	横山 昇	病 院 長	精神科一般
	佐藤 浩司	副 院 長	精神科一般
	角田 智哉	副 院 長	精神科一般
	金澤 壮一	科 部 長	精神科一般、児童思春期、発達障害(成人を含む)
	石川 大道	科 長	精神科一般、児童思春期、発達障害(成人を含む)
	小野口 豪	医 長	精神科一般
	菊地 佑	医 長	精神科一般
	伊藤 雅史	医 員	精神科一般
内 科	宗像 修	副 院 長	消化器内科

》 外 来 診 療 の ご 案 内

● 外来診療日

診療科	受付時間	診療時間	月	火	水	木	金	土	
精神科一般 内 科	午前	8:30~ 11:00	9:00~ 11:30	○	○	○	○	○	-
	午後	13:00~ 15:00	13:00~ 15:30	○	○	○	○	○	-
児童思春期 外 来	午前	全て予約制	9:00~ 11:30	○ 新患のみ	○ 新患のみ	-	-	医大 (月1回)	応援医 (第3土曜)
	午後		13:00~ 16:30	-	○ 再診のみ	○ 再診のみ	-	-	応援医 (第3土曜)

※祝祭日及び年末年始を除きます。  
 ※○印は当院常勤医師です。  
 ※休診や診療日変更の場合がありますので、予約の際にご確認をお願いします。

● 予約診療について

- ☆ 精神科一般 新患 ~予約の受付を行っています。
  - ☆ 児童思春期外来 ~全て予約が必要です。
- 〔新患予約窓口〕 地域医療連携室(児童思春期外来含む)  
 電話：0248-44-2051(直通) 9:00~16:30(月曜日から金曜日)

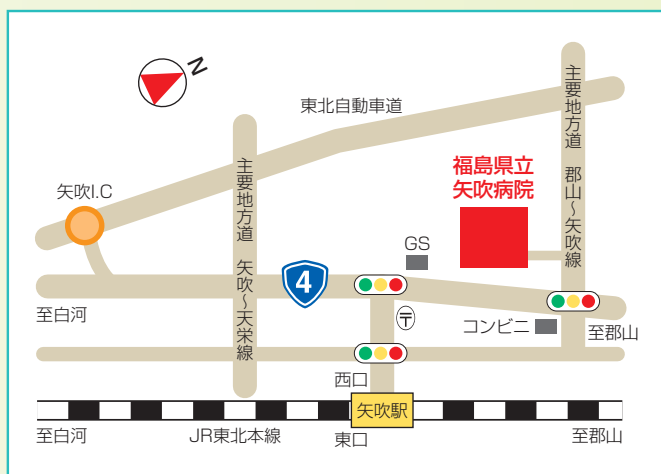


》 交 通 の ご 案 内

- JR矢吹駅より徒歩20分。JR矢吹駅(西口)と当院を結ぶ送迎バスも運行しております。

<送迎バス時刻表>

※病院正面玄関前からご乗車できます。



迎え	JR矢吹駅	→	矢吹病院
1便	8:10発		
2便	8:45発		
3便	9:45発		
送り	矢吹病院	→	JR矢吹駅
1便	9:25発		
2便	10:50発		
3便	11:20発		
4便	11:50発		
5便	14:30発		
6便	15:25発		

福島県立矢吹病院



〒969-0284 福島県西白河郡矢吹町滝八幡100 TEL0248-42-3111 FAX0248-44-2551  
 ホームページ http://www.pref.fukushima.lg.jp/sec/25140a