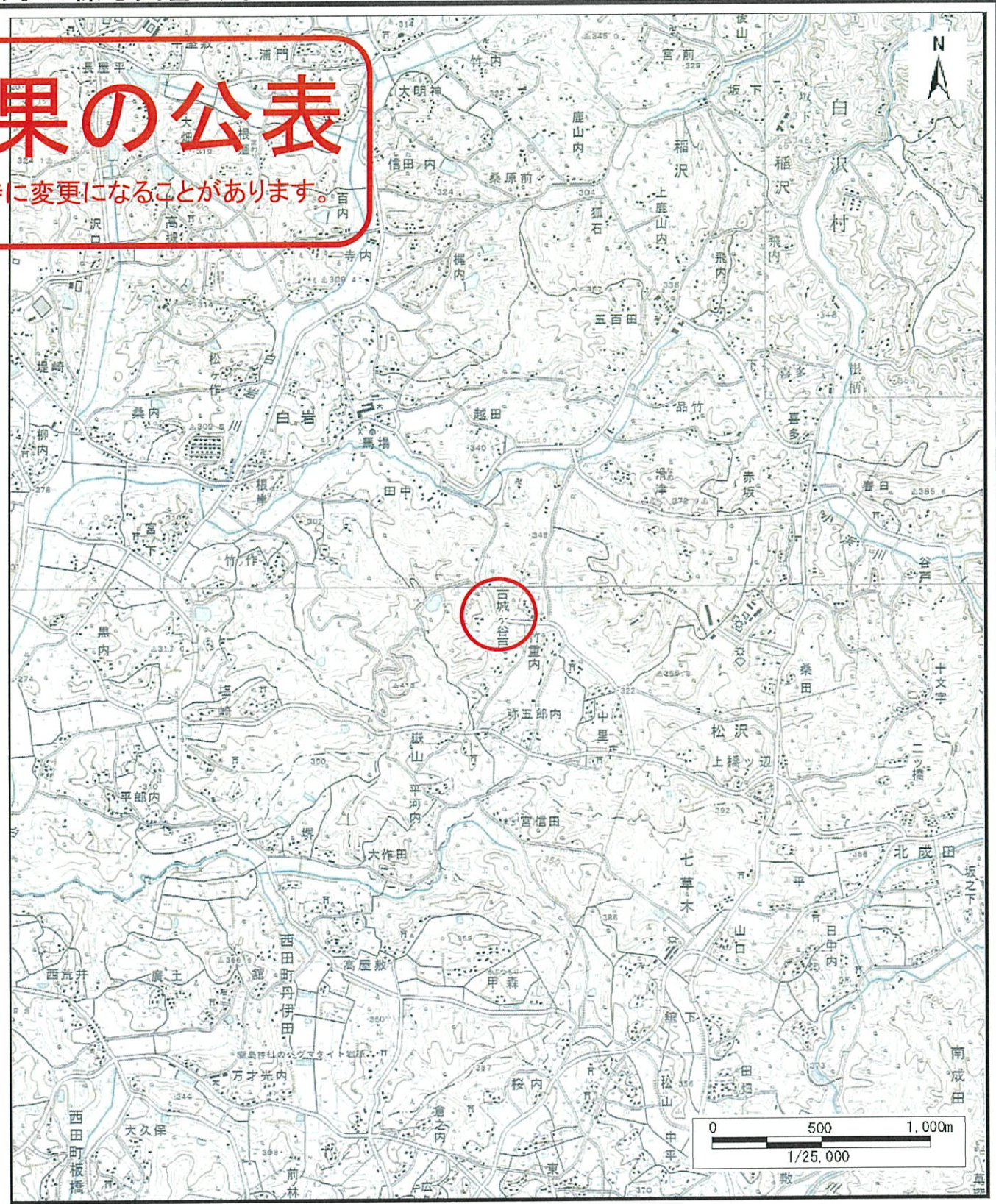




(1/200,000)



(1/25,000)

基礎調査結果の公表

※この公表図書は予定図のため、指定時に変更になることがあります。

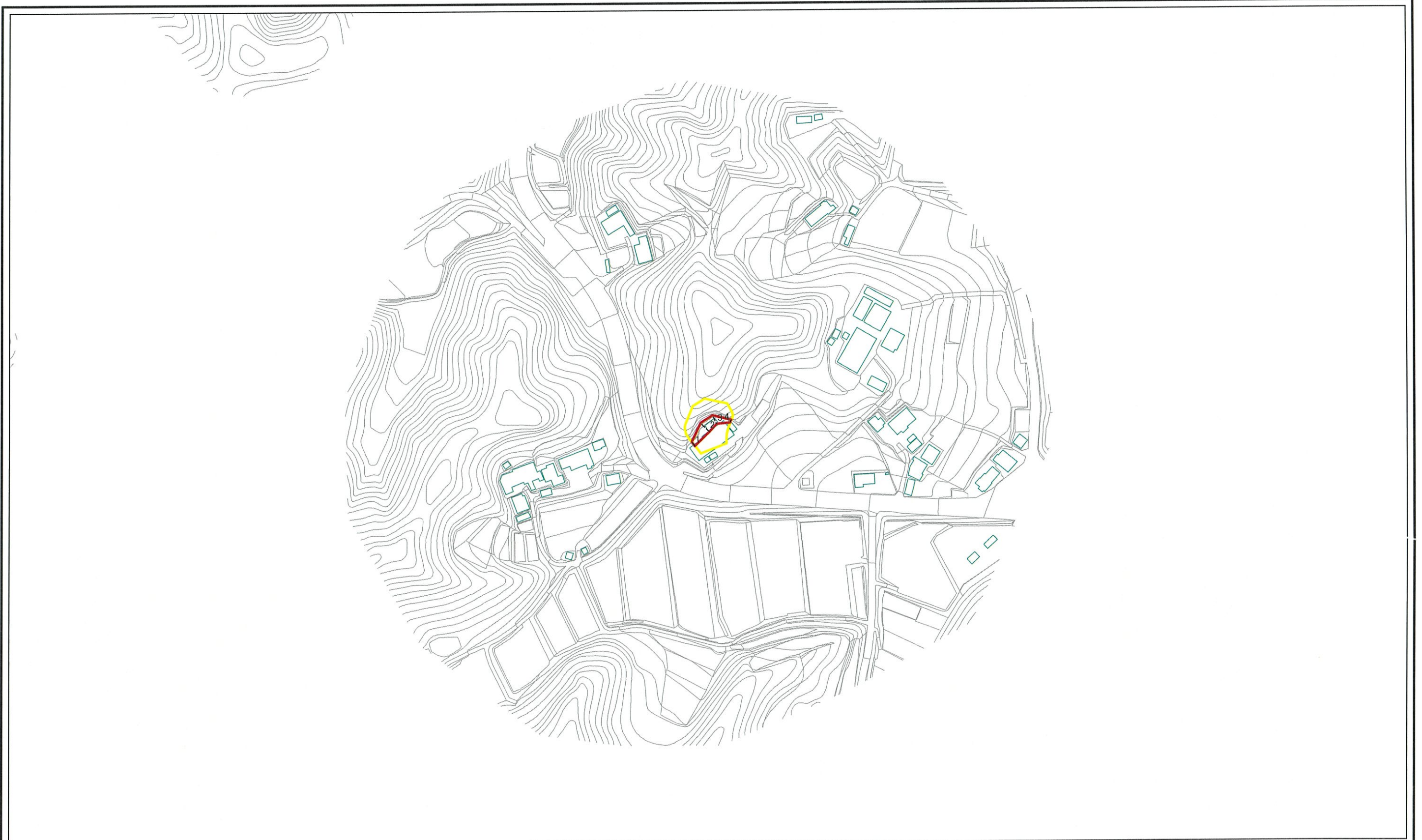
様式-1 (土)

土砂災害警戒区域・土砂災害特別警戒区域 位置図

自然現象の種類	急傾斜地
箇所番号	349
箇所名	古城ヶ谷戸
所在地	福島県本宮市松沢字古城ヶ谷戸

「この地図は、国土地理院長の承認を得て、同院発行の20万分1 地勢図及び2万5千分1地形図を複製したものである。(承認番号 平29情複、第979号)」

土砂災害警戒区域等の指定の公示に係る図書(その2)



0 25 50 100
m

図中の数字は横断測線番号を示す

様式-2(急)
土砂災害警戒区域・土砂災害特別警戒区域
区域図(その1)

土砂災害防止法施行令第二条の基準に該当する区域		N 縮尺 1:2,500
土砂災害防止法施行令第三条の基準に該当する区域		
土砂等の(移動)高さが1m以下の場合、土砂等の移動による力が100kN/mを超える区域		
土砂等の堆積の高さが3mを超える区域		
それ以外の区域		

自然現象の種類	急傾斜地の崩壊	箇所番号	349
告示番号	公表日	箇所名	古城ヶ谷戸
告示年月日	30.3.23	所在地	福島県本宮市松沢字古城ヶ谷戸