

阿賀野川水系長瀬川洪水浸水想定区域図(浸水継続時間)

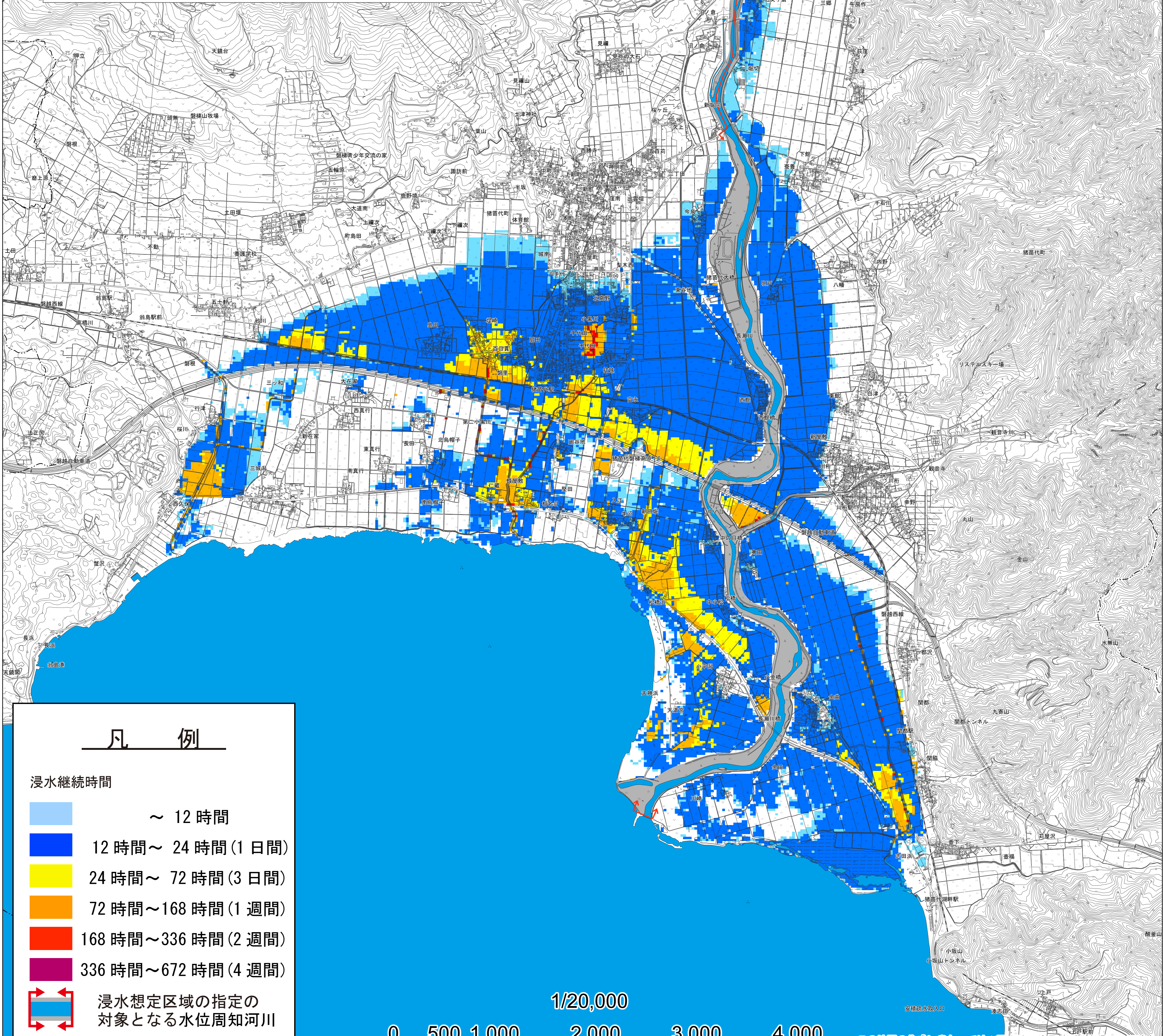
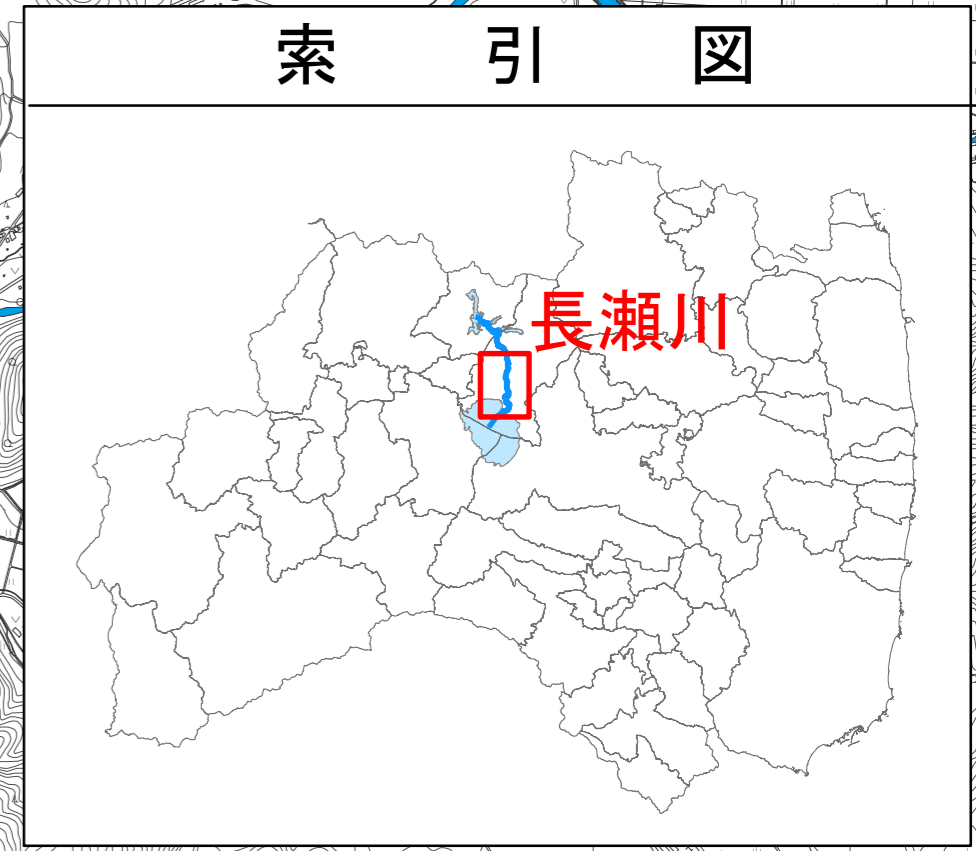


1 説明文

- (1)この図は、阿賀野川水系長瀬川の水位周知区間について、水防法の規定に基づき浸水継続時間を表示した図面です。
- (2)この浸水継続時間は、指定時点の長瀬川の河道及び洪水調節施設の整備状況を勘案して、想定し得る最大規模の降雨に伴う洪水により長瀬川が氾濫した場合の浸水の状況をシミュレーションにより予測したものです。
- (3)なお、このシミュレーションの実施にあたっては、支川の(決壊による)氾濫、シミュレーションの前提となる降雨を超える規模の降雨、高潮及び内水による氾濫等を考慮していませんので、この想定される浸水継続時間が実際の浸水継続時間と異なる場合や、浸水継続時間が明示されていない区域においても浸水が発生する場合があります。

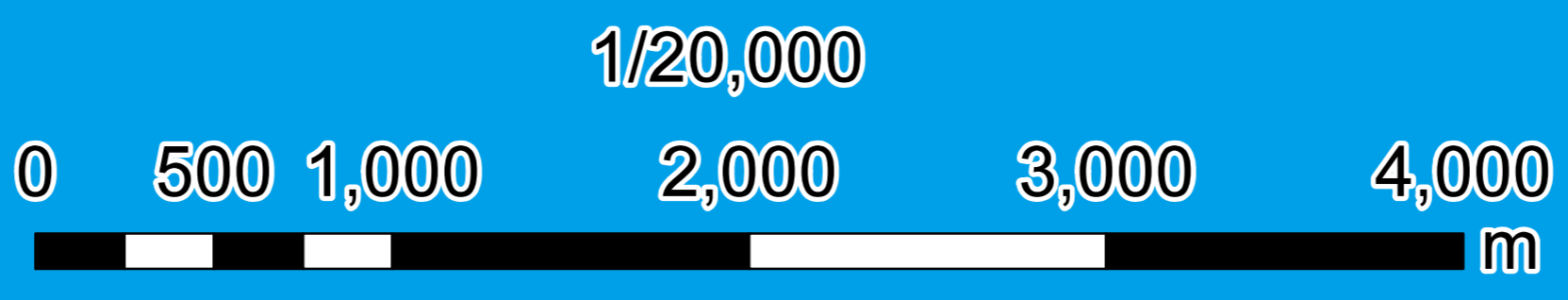
2 基本事項等

- (1)作成主体 福島県
- (2)公表年月日 平成30年3月16日
- (3)告示番号 告示第 58 号
- (4)根拠法令 水防法(昭和24年法律第193号)第14条第2項
- (5)対象となる水位周知河川
・阿賀野川水系長瀬川(実施区間)
左岸:猪苗代町大字三郷字上太子堂地内から猪苗代湖まで
右岸:猪苗代町字上長瀬地内(長瀬川橋)から猪苗代湖まで
- (6)指定の前提となる降雨
長瀬川流域の1日総雨量600mm
- (7)関係市町村 猪苗代町



凡 例

- 浸水継続時間
- ~ 12 時間
 - 12 時間~ 24 時間(1 日間)
 - 24 時間~ 72 時間(3 日間)
 - 72 時間~168 時間(1 週間)
 - 168 時間~336 時間(2 週間)
 - 336 時間~672 時間(4 週間)
- 浸水想定区域の指定の対象となる水位周知河川



この地図の作成にあたっては、国土地理院長の承認を得て、同院発行の数値地図(国土基本情報)電子国土基本図(地図情報)を使用した。(承認番号 平29情使、第815号)