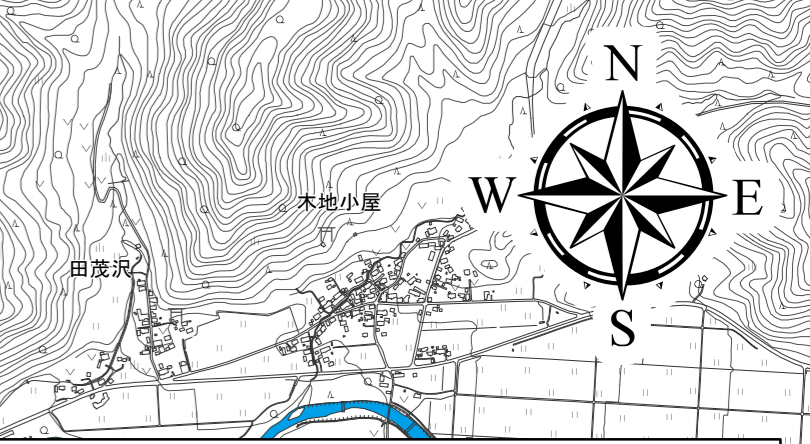


阿賀野川水系長瀬川洪水浸水想定区域図 (家屋倒壊等氾濫想定区域(河岸侵食))

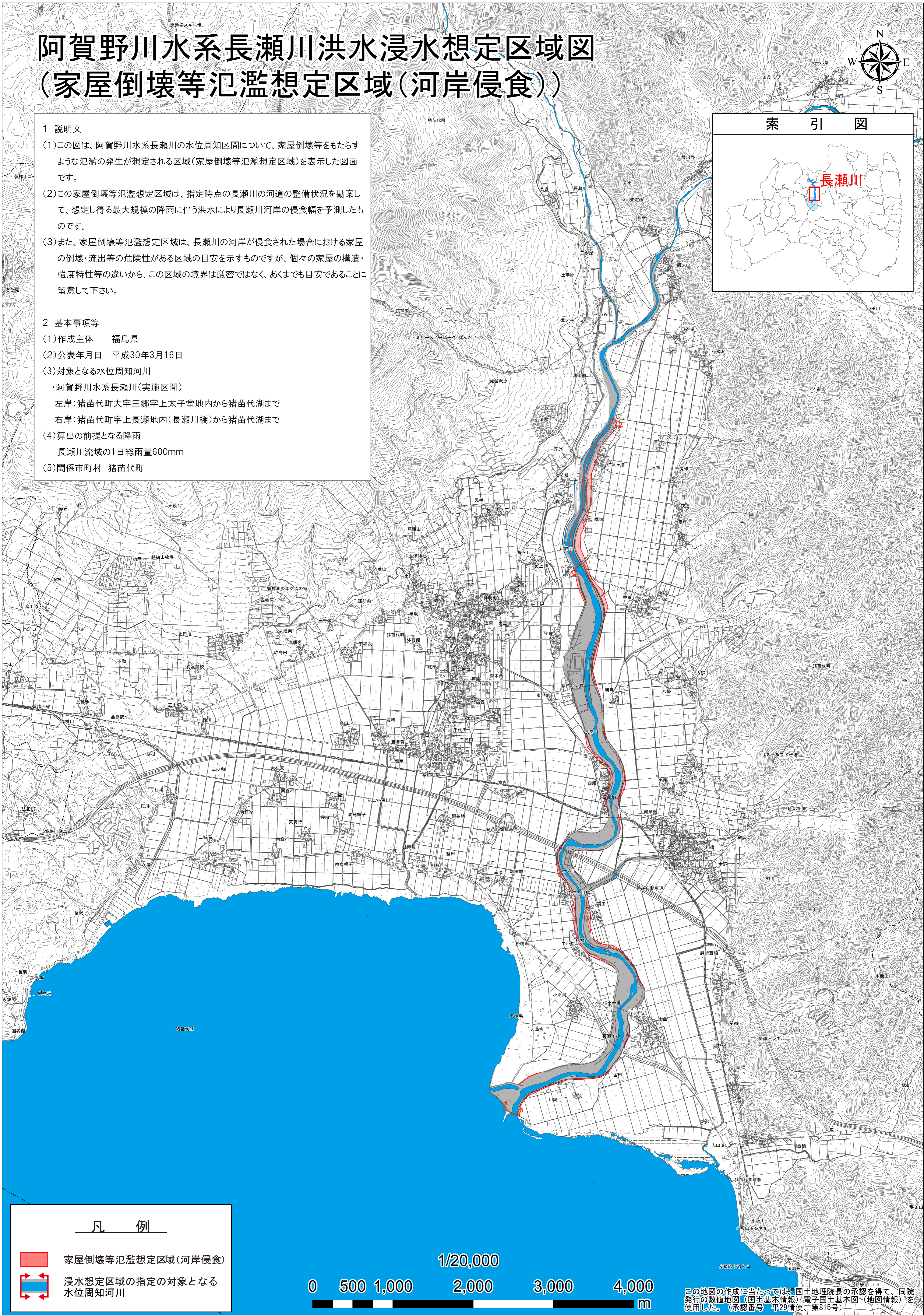


1 説明文

- (1)この図は、阿賀野川水系長瀬川の水位周知区間について、家屋倒壊等をもたらすような氾濫の発生が想定される区域(家屋倒壊等氾濫想定区域)を表示した図面です。
- (2)この家屋倒壊等氾濫想定区域は、指定時点の長瀬川の河道の整備状況を勘案して、想定し得る最大規模の降雨に伴う洪水により長瀬川河岸の侵食幅を予測したものです。
- (3)また、家屋倒壊等氾濫想定区域は、長瀬川の河岸が侵食された場合における家屋の倒壊・流出等の危険性がある区域の目安を示すものですが、個々の家屋の構造・強度特性等の違いから、この区域の境界は厳密ではなく、あくまでも目安であることに留意して下さい。

2 基本事項等

- (1)作成主体 福島県
- (2)公表年月日 平成30年3月16日
- (3)対象となる水位周知河川
・阿賀野川水系長瀬川(実施区間)
左岸:猪苗代町大字三郷字上太子堂地内から猪苗代湖まで
右岸:猪苗代町字上長瀬地内(長瀬川橋)から猪苗代湖まで
- (4)算出の前提となる降雨
長瀬川流域の1日総雨量600mm
- (5)関係市町村 猪苗代町



凡 例

- 家屋倒壊等氾濫想定区域(河岸侵食)
- 浸水想定区域の指定の対象となる水位周知河川

1/20,000

0 500 1,000 2,000 3,000 4,000 m

この地図の作成に当たっては、国土地理院長の承認を得て、同院発行の数値地図(国土基本情報)電子国土基本図(地図情報)を使用した。(承認番号 平29情使、第815号)