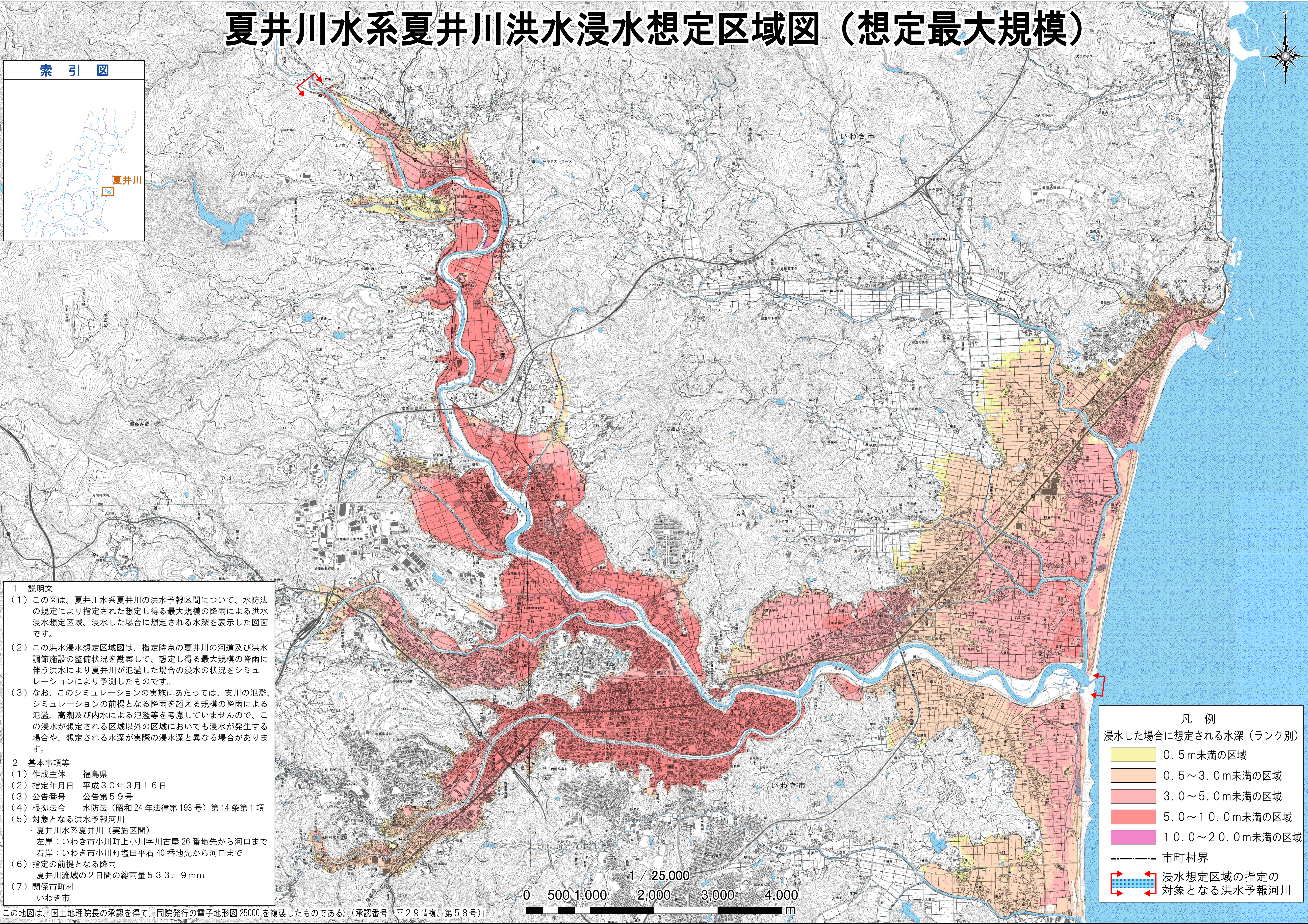
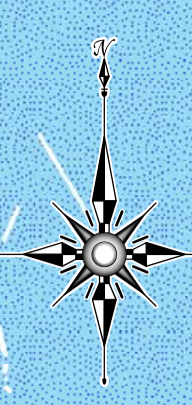
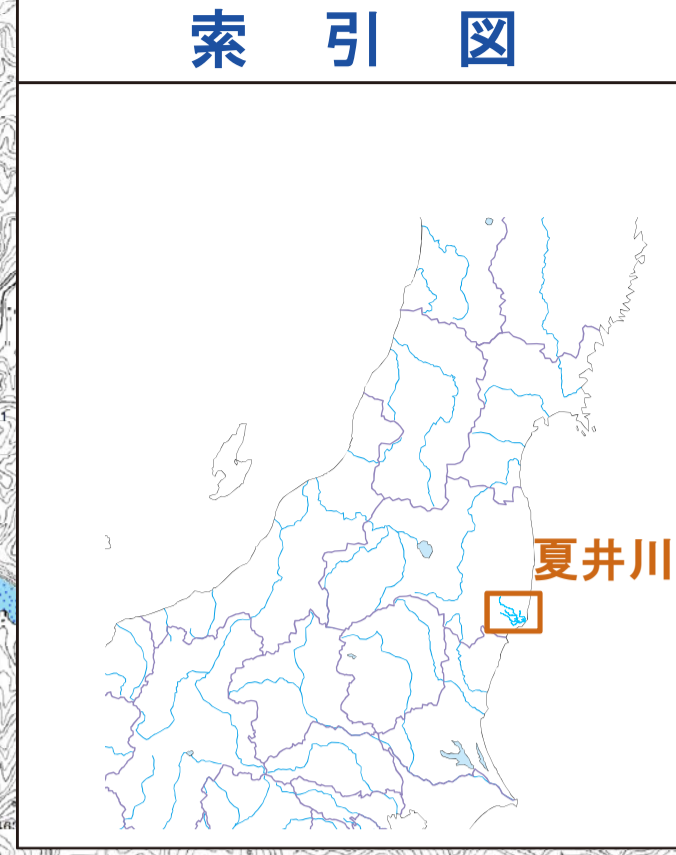


夏井川水系夏井川洪水浸水想定区域図（想定最大規模）

索引図



1 説明文
(1) この図は、夏井川水系夏井川の洪水予報区間について、水防法の規定により指定された想定し得る最大規模の降雨による洪水浸水想定区域、浸水した場合に想定される水深を表示した図面です。
(2) この洪水浸水想定区域図は、指定時点の夏井川の河道及び洪水調節施設の整備状況を勘案して、想定し得る最大規模の降雨に伴う洪水により夏井川が氾濫した場合の浸水の状況をシミュレーションにより予測したものです。
(3) なお、このシミュレーションの実施にあたっては、支川の氾濫シミュレーションの前提となる降雨を超える規模の降雨による氾濫、高潮及び内水による氾濫等を考慮していませんので、この浸水が想定される区域以外の区域においても浸水が発生する場合や、想定される水深が実際の浸水深と異なる場合があります。

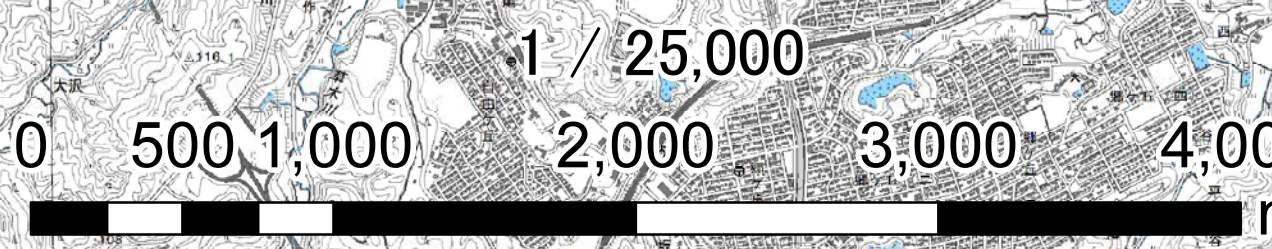
2 基本事項等
(1) 作成主体 福島県
(2) 指定年月日 平成30年3月16日
(3) 公告番号 公告第59号
(4) 根拠法令 水防法(昭和24年法律第193号)第14条第1項
(5) 対象となる洪水予報河川
・夏井川水系夏井川(実施区間)
左岸：いわき市小川町上小川字川古屋26番地先から河口まで
右岸：いわき市小川町塩田平石40番地先から河口まで
(6) 指定の前提となる降雨
夏井川流域の2日間の総雨量533.9mm
(7) 関係市町村
いわき市

凡例
浸水した場合に想定される水深(ランク別)

0.5m未満の区域
0.5~3.0m未満の区域
3.0~5.0m未満の区域
5.0~10.0m未満の区域
10.0~20.0m未満の区域

--- 市町村界

浸水想定区域の指定の対象となる洪水予報河川



「この地図は、国土地理院長の承認を得て、同院発行の電子地形図25000を複製したものである。(承認番号 平29情複、第58号)」