

夏井川水系夏井川洪水浸水想定区域図（浸水継続時間）



1 説明文

(1) この図は、夏井川水系夏井川の洪水予報区間について、水防法の規定に基づき浸水継続時間を表示した図面です。

(2) この浸水継続時間は、指定時点の夏井川の河道及び洪水調節施設の整備状況を勘案して、想定し得る最大規模の降雨に伴う洪水により夏井川が氾濫した場合の浸水の状況をシミュレーションにより予測したものです。

(3) なお、このシミュレーションの実施にあたっては、支川の氾濫、シミュレーションの前提となる降雨を超える規模の降雨、高潮及び内水による氾濫等を考慮していませんので、この想定される浸水継続時間が実際の浸水継続時間と異なる場合や、浸水継続時間が明示されていない区域においても浸水が発生する場合があります。

2 基本事項等

(1) 作成主体 福島県

(2) 公告年月日 平成30年3月16日

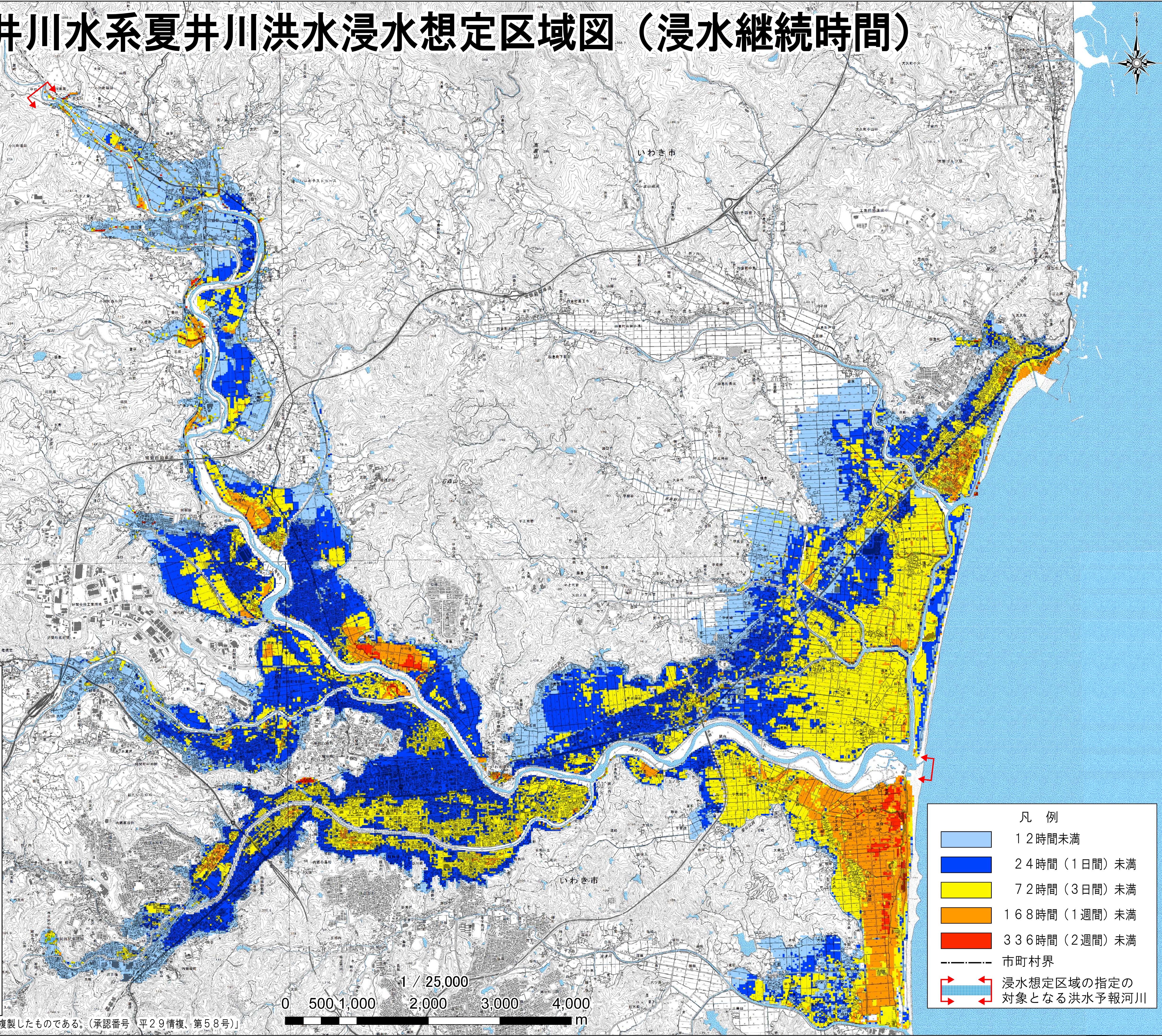
(3) 公告番号 公告第59号

(4) 根拠法令 水防法（昭和24年法律第193号）第14条第1項

(5) 対象となる洪水予報河川
 ・夏井川水系夏井川（実施区間）
 左岸：いわき市小川町上小川字古屋26番地先から河口まで
 右岸：いわき市小川町塩田字平石40番地先から河口まで

(6) 指定の前提となる降雨
 夏井川流域の2日間の総雨量533.9mm

(7) 関係市町村
 いわき市



凡例	
	12時間未満
	24時間（1日間）未満
	72時間（3日間）未満
	168時間（1週間）未満
	336時間（2週間）未満
	市町村界
	浸水想定区域の指定の対象となる洪水予報河川

「この地図は、国土地理院長の承認を得て、同院発行の電子地形図25000を複製したものである。（承認番号 平29情複、第58号）」