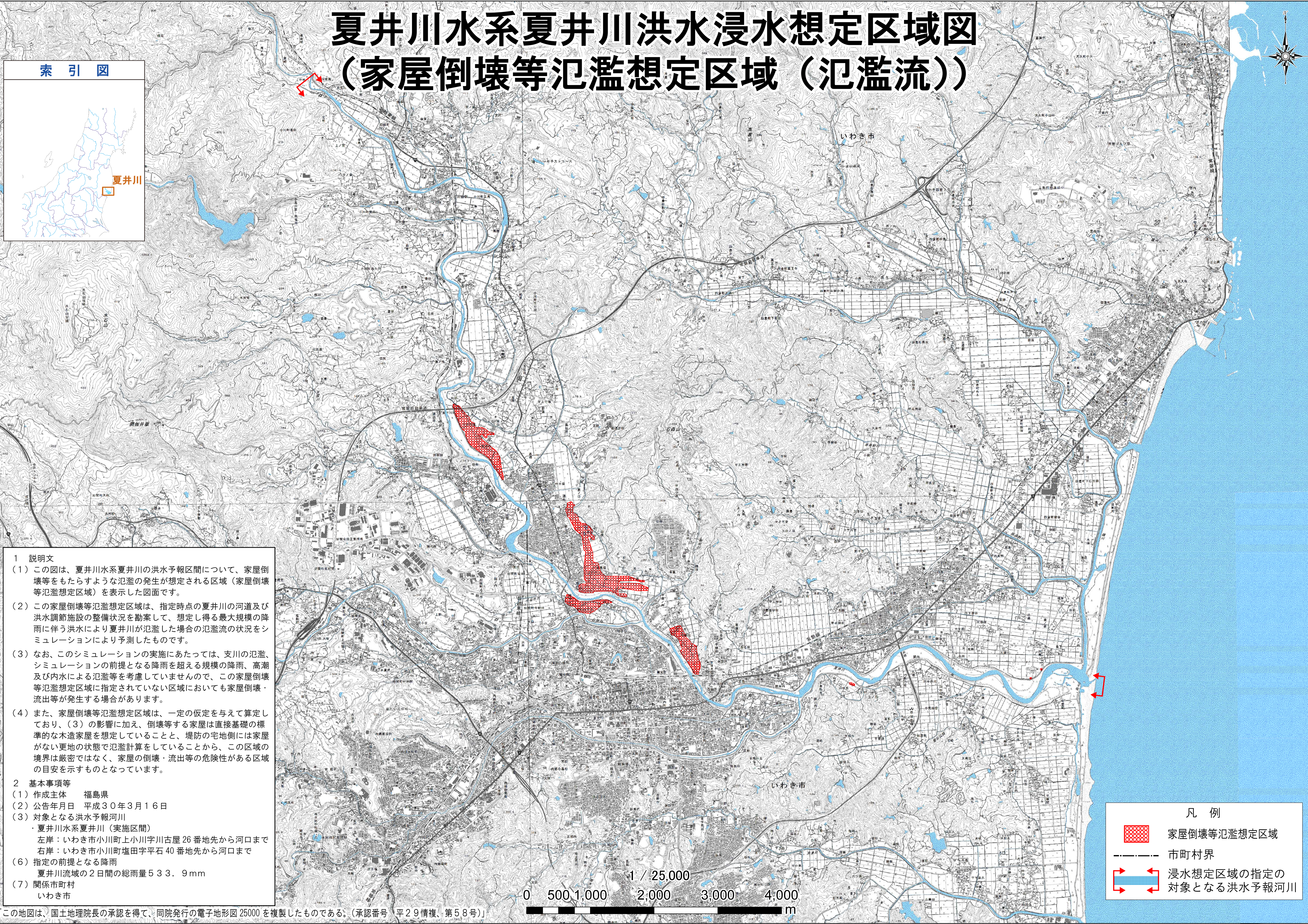


夏井川水系夏井川洪水浸水想定区域図 (家屋倒壊等氾濫想定区域 (氾濫流))



1 説明文

(1) この図は、夏井川水系夏井川の洪水予報区間について、家屋倒壊等をもたらすような氾濫の発生が想定される区域（家屋倒壊等氾濫想定区域）を表示した図面です。

(2) この家屋倒壊等氾濫想定区域は、指定時点の夏井川の河道及び洪水調節施設の整備状況を勘案して、想定し得る最大規模の降雨に伴う洪水により夏井川が氾濫した場合の氾濫流の状況をシミュレーションにより予測したものです。

(3) なお、このシミュレーションの実施にあたっては、支川の氾濫、シミュレーションの前提となる降雨を超える規模の降雨、高潮及び内水による氾濫等を考慮していませんので、この家屋倒壊等氾濫想定区域に指定されていない区域においても家屋倒壊・流出等が発生する場合があります。

(4) また、家屋倒壊等氾濫想定区域は、一定の仮定を与えて算定しており、(3)の影響に加え、倒壊等する家屋は直接基礎の標準的な木造家屋を想定していることと、堤防の宅地側には家屋がない更地の状態で氾濫計算をしていることから、この区域の境界は厳密ではなく、家屋の倒壊・流出等の危険性がある区域の目安を示すものとなっています。

2 基本事項等

(1) 作成主体 福島県

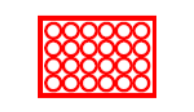
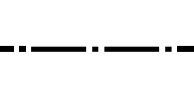
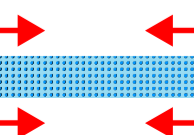
(2) 公告年月日 平成30年3月16日

(3) 対象となる洪水予報河川
・夏井川水系夏井川（実施区間）
左岸：いわき市小川町上小川字川古屋 26 番地先から河口まで
右岸：いわき市小川町塩田字平石 40 番地先から河口まで

(6) 指定の前提となる降雨
夏井川流域の2日間の総雨量533.9mm

(7) 関係市町村
いわき市

凡例

-  家屋倒壊等氾濫想定区域
-  市町村界
-  浸水想定区域の指定の対象となる洪水予報河川

「この地図は、国土地理院長の承認を得て、同院発行の電子地形図25000を複製したものである。(承認番号 平29情複、第58号)」

