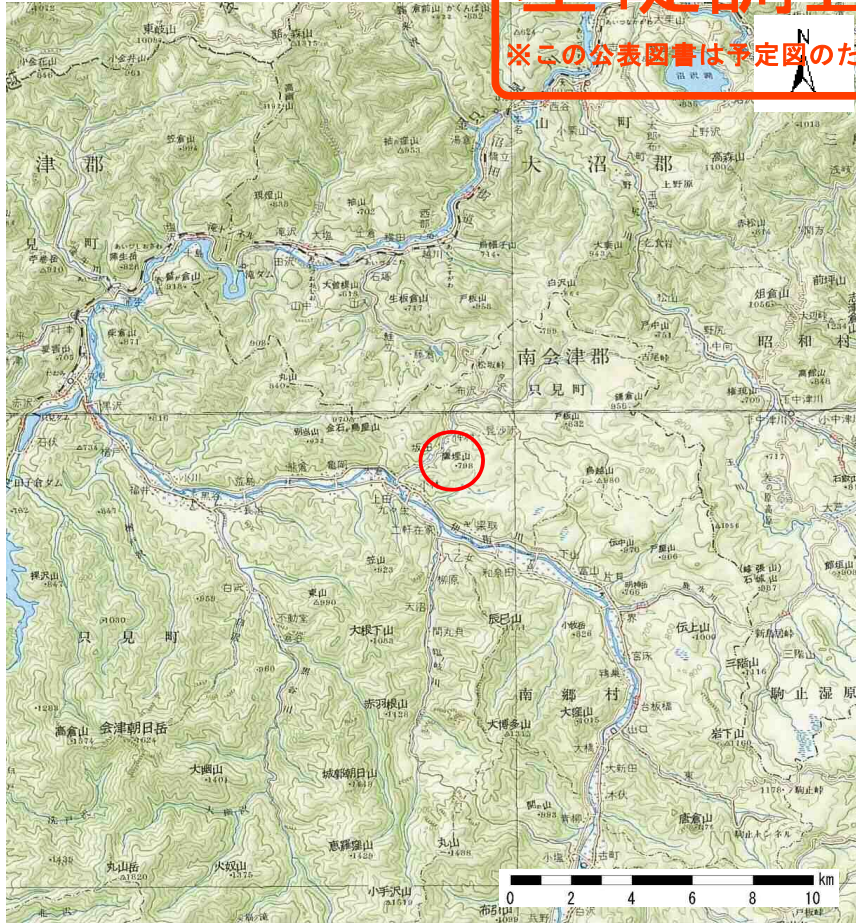
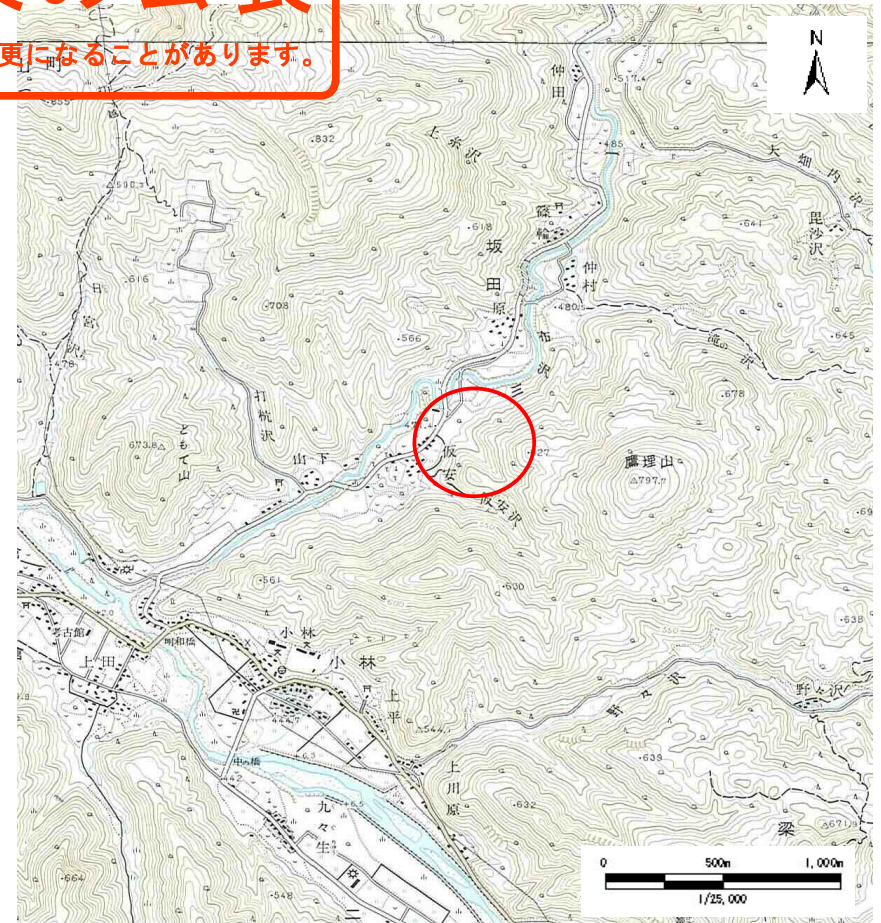


# 基礎調査結果の公表

※この公表図書は予定図のため、指定時に変更になることがあります。



(1/200,000)



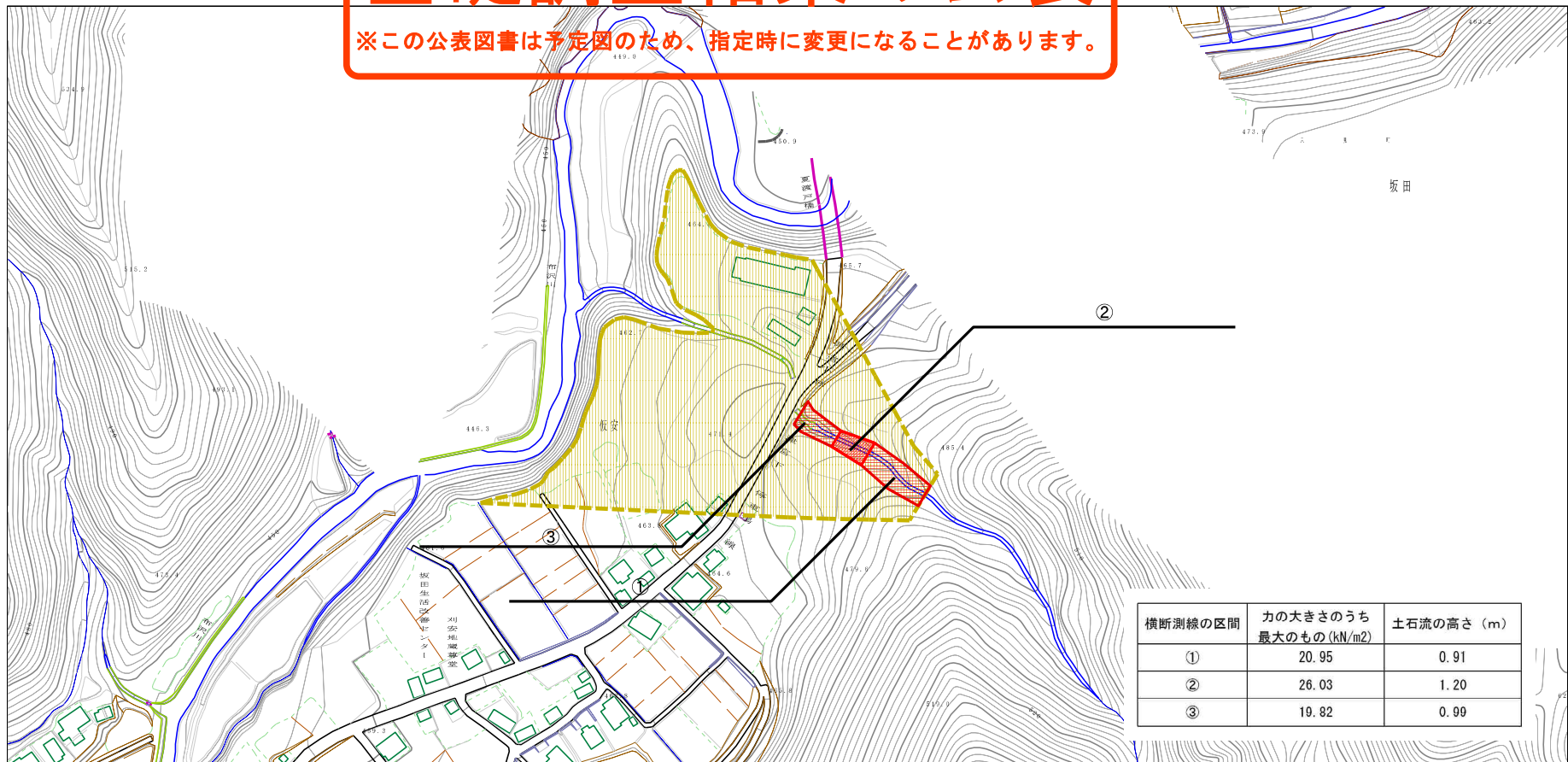
(1/25,000)

様式-1 (土)  
土砂災害警戒区域・土砂災害特別警戒区域 位置図

自然現象の種類	土石流
溪流番号	60367B0038
溪流名	仮安平沢
所在地	福島県南会津郡只見町大字坂田字仮安平

# 基礎調査結果の公表

※この公表図書は予定図のため、指定時に変更になることがあります。



横断測線の区間	力の大きさのうち最大のもの(kN/m <sup>2</sup> )	土石流の高さ(m)
①	20.95	0.91
②	26.03	1.20
③	19.82	0.99

0 1 ×100m

様式-2(土)

土砂災害警戒区域・土砂災害特別警戒区域  
区域図

土砂災害防止法施行令第2条の基準に該当する区域

土石流の高さが1mを超える場合、土石等の移動による力が50kN/m<sup>2</sup>を超える区域

土砂災害防止法施行令第3条の基準に該当する区域

それ以外の区域



縮尺  
1:2,500

自然現象の種類

土石流

公表年月日

平成30年4月17日

土石流

公表年月日

平成30年4月17日

溪流番号

溪流名

所在地

60367B0038

仮安平沢

福島県南会津郡只見町大字板田字仮安平