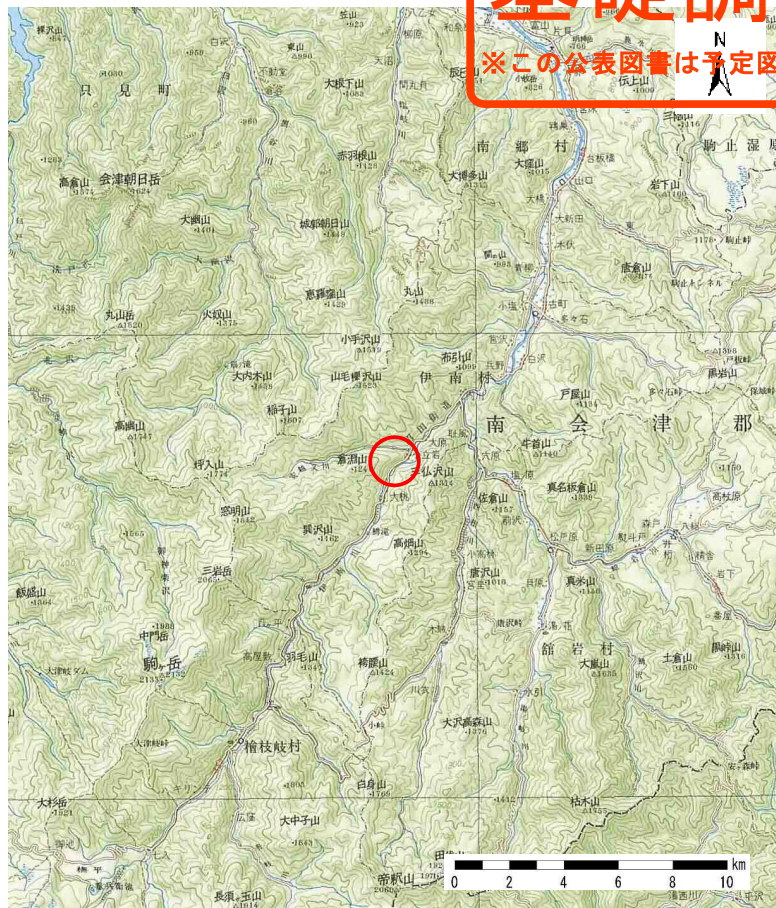
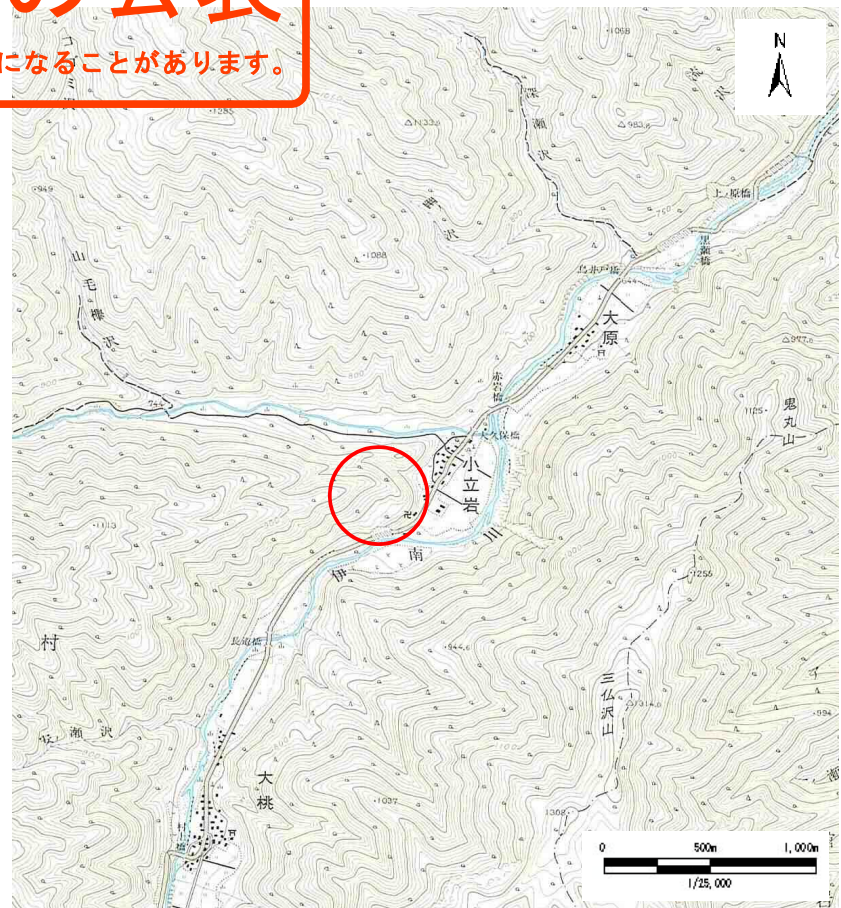


基礎調査結果の公表

※この公表図書は予定図のため、指定時に変更になることがあります。



(1/200,000)



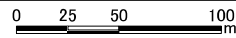
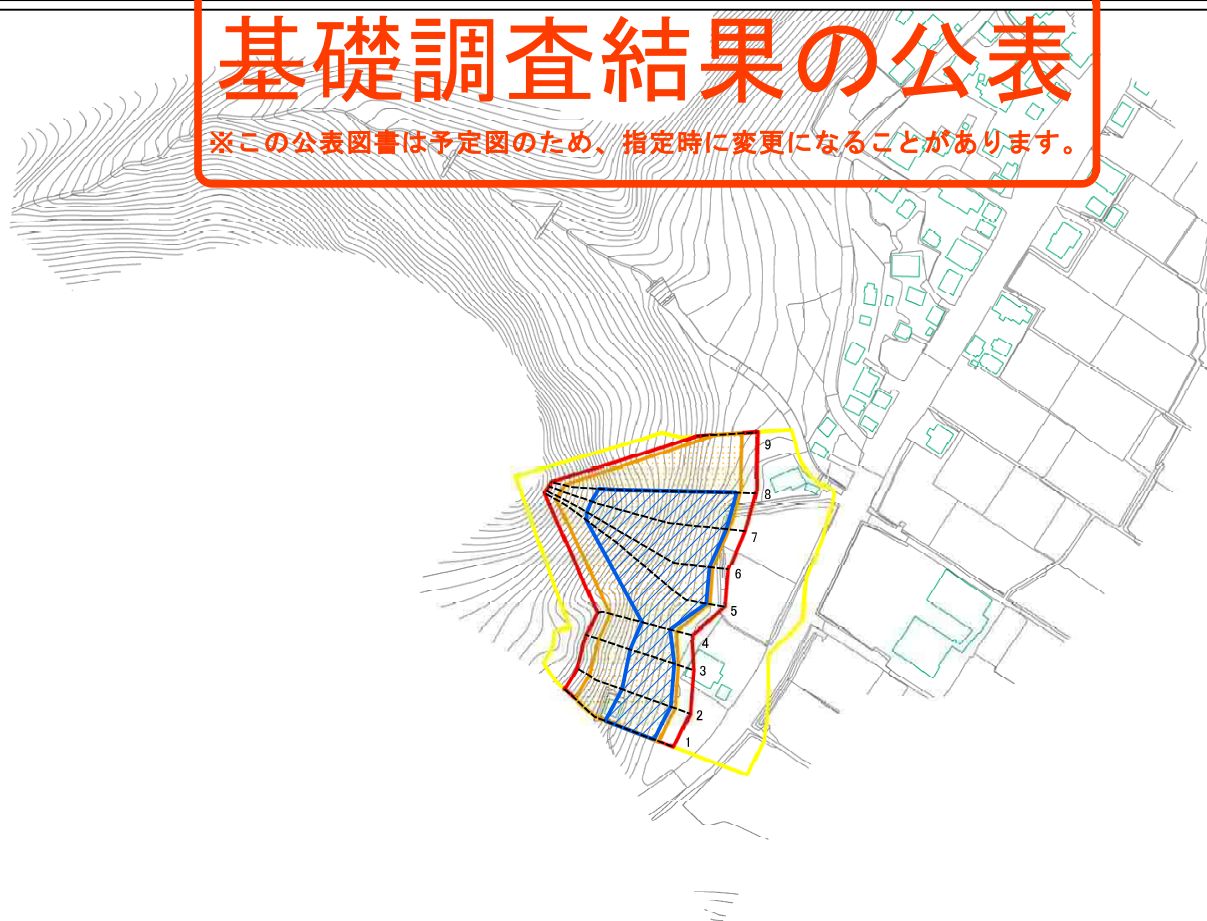
(1/25,000)

様式 - 1 (急)
土砂災害警戒区域・土砂災害特別警戒区域 位置図

自然現象の種類	急傾斜地の崩壊
箇所番号	1591
箇所名	小立岩居平(B)
所在地	福島県南会津郡南会津町小立岩字居平

基礎調査結果の公表

※この公表図書は予定図のため、指定時に変更になることがあります。



図中の数字は横断測線番号を示す

様式-2(急)
土砂災害警戒区域・土砂災害特別警戒区域
区域図(その1)

土砂災害警戒区域 (土砂災害防止法施行令第2条の基準に該当する区域)	斜面の崩壊による土石等の衝撃力が100kN/m ² を超える区域	
土砂災害特別警戒区域 (土砂災害防止法施行令第3条の基準に該当する区域)	斜面の崩壊による土石等の堆積の高さが3mを超える区域	
	上記以外の区域	

縮尺	1:2,500
----	---------

告示番号	告示第100号
告示年月日	平成30年4月17日

自然現象の種類	急傾斜地の崩壊
公表年月日	平成30年4月17日

箇所番号	1591
箇所名	小立岩居平(B)
所在地	福島県南会津郡南会津町 小立岩宇居平